




Souris de jeu avec ou sans fil Alienware 610M

Guide d'utilisation

Modèle de la souris : AW610M
Modèle réglementaire : AW610M/UD2002

A L I E N W A R E™ 

Remarques, Avertissements et Attention

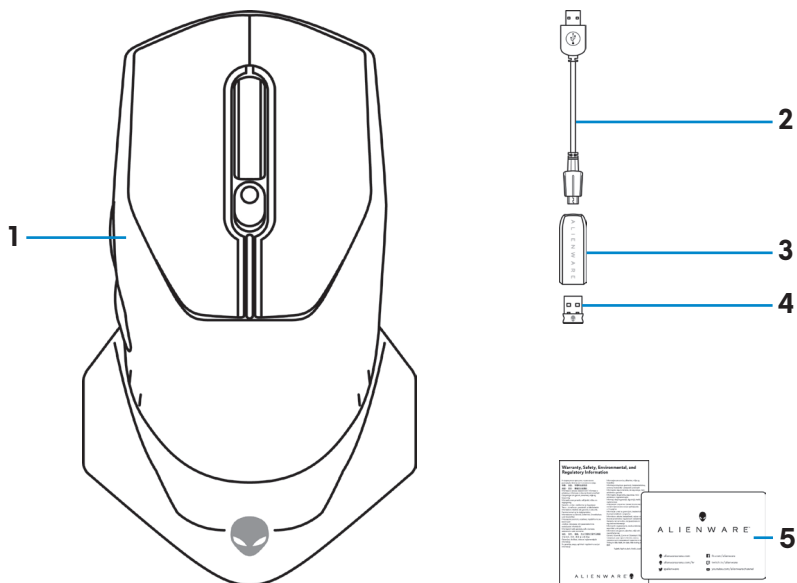
-  **REMARQUE** : Une REMARQUE indique une information importante pour vous aider à mieux utiliser votre ordinateur.
-  **AVERTISSEMENT** : Un AVERTISSEMENT indique un risque de dommages à l'appareil ou de pertes de données si les instructions ne sont pas suivies.
-  **ATTENTION** : Un signe ATTENTION indique un risque de dommages matériels, de blessures corporelles graves ou mortelles.

Copyright © 2019 Dell Inc. ou ses filiales. Tous droits réservés. Dell, EMC et les autres marques commerciales sont des marques commerciales de Dell Inc. ou de ses filiales. Les autres marques commerciales peuvent être des marques commerciales de leurs propriétaires respectifs.

Sommaire

Contenu de la boîte	5
Fonctions	6
DPI réglable	6
Lignes de défilement	7
Configuration de votre souris de jeu	7
Connexion de la souris	7
Mode sans fil	9
Mode câblé	9
Allumer la souris	10
Charger la batterie	11
Couleurs de l'indicateur de la batterie	11
Application Alienware Command Center (AWCC) ..	12
Installation de l'application AWCC en utilisant Windows Update	12
Installation de l'application AWCC à partir du site Web de support Dell	12
Guide de dépannage	14

Contenu de la boîte



1. Souris

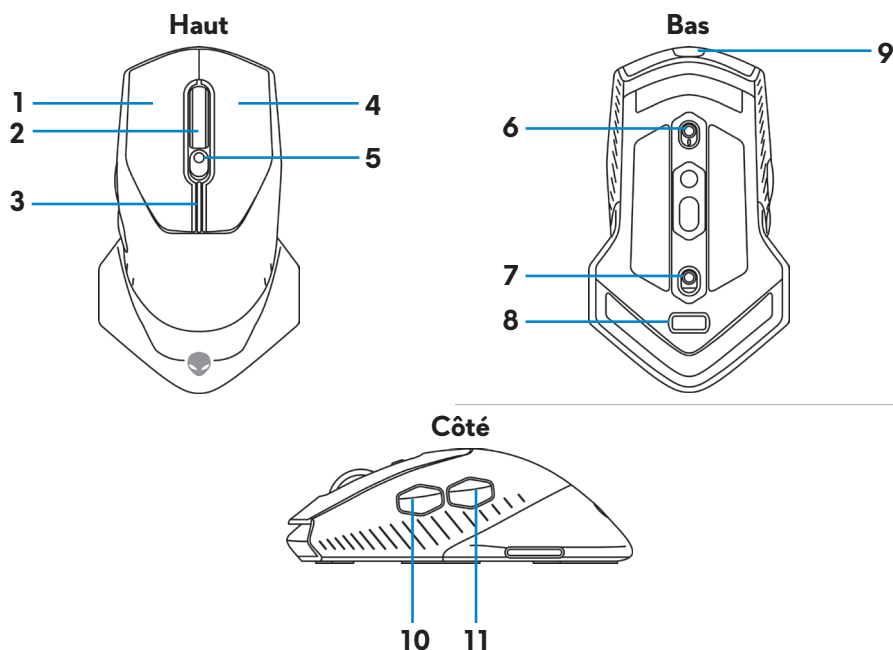
2. Câble d'extension/de chargement du dongle USB sans fil

3. Adaptateur de câble d'extension sans fil

4. Dongle USB sans fil (USB2.0)

5. Documents

Fonctions



- | | |
|-----------------------------|--|
| 1. Bouton gauche | 2. Molette de défilement |
| 3. Indicateurs DPI/batterie | 4. Bouton droit |
| 5. Bouton de réglage DPI | 6. Bouton de réglage de la molette de défilement |
| 7. Bouton d'alimentation | 8. Compartiment du dongle USB sans fil |
| 9. Port Micro USB | 10. Bouton suivant |
| 11. Bouton retour | |

DPI réglable

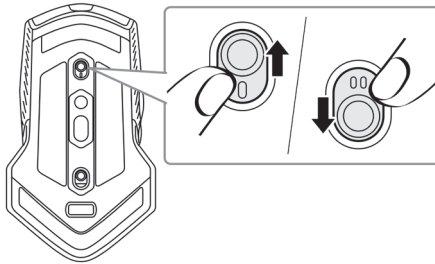
Appuyez sur le bouton de réglage DPI pour modifier instantanément la résolution de suivi de la souris. Le réglage DPI est indiqué par la couleur de l'indicateur DPI. Les cinq réglages DPI par défaut disponibles sont les suivants :

- 800: Bleu (■)
- 1800: Vert (■) (par défaut)
- 3500: Jaune (■)
- 9000: Orange (■)
- 16000: Rouge (■)

Vous pouvez modifier les réglages DPI par défaut et personnaliser les stages DPI et les couleurs des indicateurs LED avec l'application Alienware Command Center (AWCC).

Lignes de défilement

Poussez le bouton de réglage de la molette de défilement vers le haut pour régler le nombre de lignes sur 12 ou vers le bas pour régler le nombre de lignes sur 24.

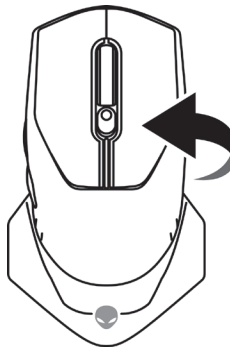


Configuration de votre souris de jeu

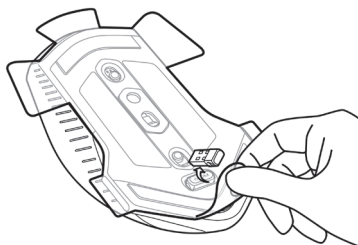
Connexion de la souris

REMARQUE : La souris possède deux modes, câblé et sans fil.

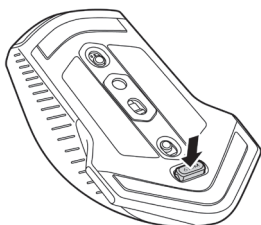
1. Retournez la souris.



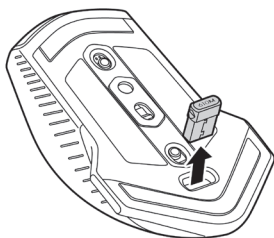
2. Retirez la feuille de protection



3. Poussez le dongle USB sans fil vers le bas pour le libérer du compartiment.



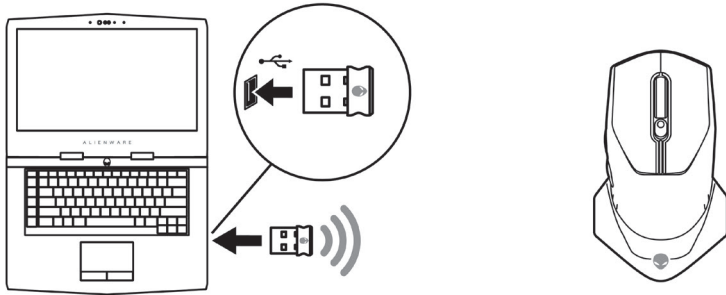
4. Retirez le dongle USB sans fil du compartiment.



Mode sans fil

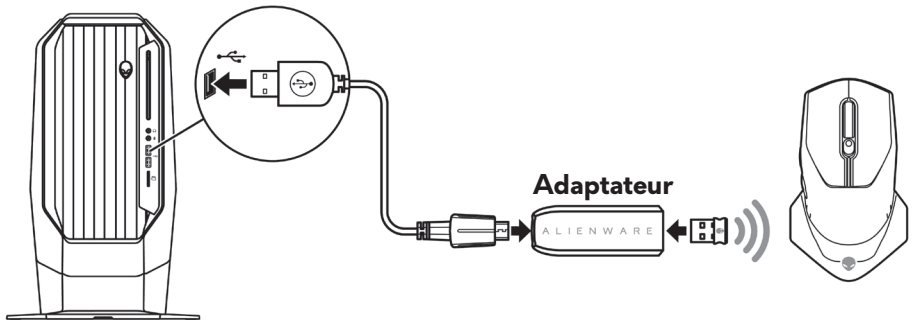
Ordinateur portable

Connectez le dongle USB sans fil à un port USB de votre ordinateur portable.



Ordinateur de bureau

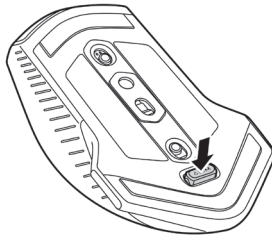
1. Connectez le câble d'extension/de chargement du dongle USB sans fil à l'adaptateur du câble d'extension sans fil.
2. Connectez l'autre extrémité du câble d'extension/de chargement du dongle USB sans fil à un port USB de votre ordinateur de bureau.
3. Insérez le dongle USB sans fil dans l'adaptateur du câble d'extension/de chargement du dongle USB sans fil.



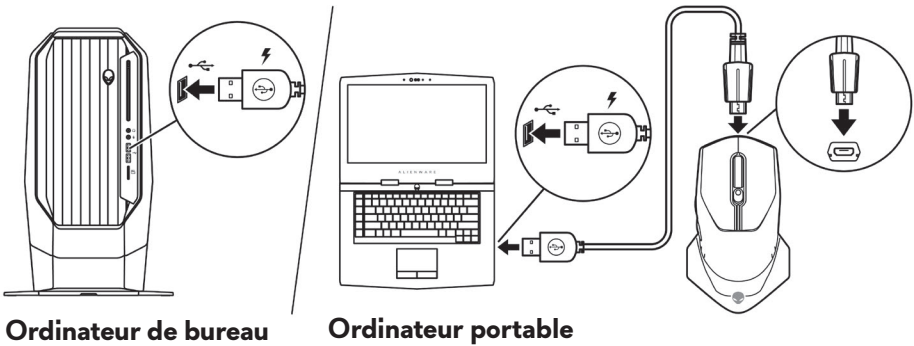
Mode câblé

 **REMARQUE : La batterie se recharge automatiquement en mode câblé.**

1. Remettez le dongle USB sans fil dans le compartiment USB.



2. Connectez l'extrémité Micro USB du câble d'extension/de chargement du dongle USB sans fil à un port USB de la souris.
3. Connectez l'autre extrémité du câble d'extension/de chargement du dongle USB sans fil à un port USB de votre ordinateur portable ou de bureau.

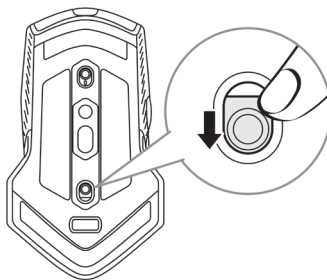


Ordinateur de bureau

Ordinateur portable

Allumer la souris

Poussez le bouton d'alimentation vers le bas pour allumer la souris.

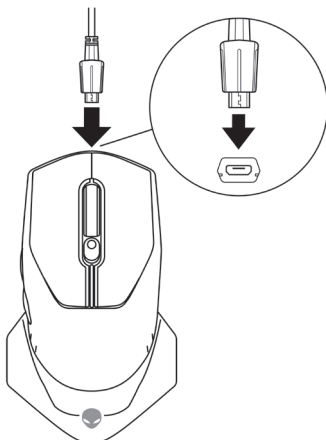


Charger la batterie

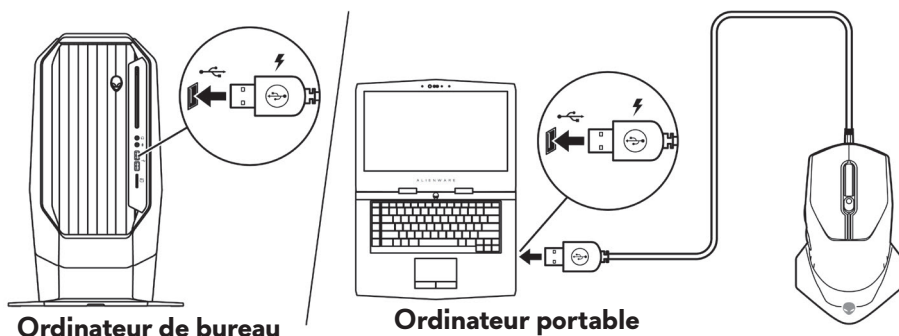
Votre souris de jeu contient une batterie rechargeable.

Pour de meilleurs résultats, assurez-vous que la batterie est complètement chargée avant de l'utiliser pour la première fois.

1. Connectez une extrémité du câble d'extension/de chargement du dongle USB sans fil à un port Micro USB de la souris.



2. Connectez l'autre extrémité du câble d'extension/de chargement du dongle USB sans fil à un port USB de votre ordinateur portable ou de bureau.



3. Attendez jusqu'à ce que l'indicateur de la batterie s'allume vert. La couleur verte indique que la batterie est complètement chargée.

Couleurs de l'indicateur de la batterie

- Faible puissance : Orange clignotant (🔴)
- Chargement : Change entre orange (🔴) et vert (🟢)
- Complètement chargé : Allumé vert (🟢)

Application Alienware Command Center (AWCC)

L'application Alienware Command Center (AWCC) offre une interface unique pour personnaliser et améliorer votre expérience de jeu.


 **REMARQUE : Pour plus d'informations, consultez l'aide en ligne de l'application Alienware Command Center (AWCC).**

Installation de l'application AWCC en utilisant Windows Update

1. Connectez votre périphérique Alienware à votre ordinateur via un port USB. L'application AWCC est téléchargée et installée automatiquement. L'installation de l'application AWCC peut prendre jusqu'à 10 minutes.
2. Naviguez jusqu'au dossier du programme pour vérifier que l'installation de l'application AWCC est terminée.
3. Lancez l'application AWCC et effectuez les étapes suivantes pour télécharger les composants supplémentaires nécessaires :
 - Dans la fenêtre **Paramètres**, cliquez sur **Mise à jour Windows**, puis sur **Vérifier les mises à jour** pour vérifier la progression de la mise à jour du pilote Alienware.
 - Si la mise à jour du pilote arrête de marcher sur votre ordinateur, installez AWCC à partir du site Web de support Dell.

Installation de l'application AWCC à partir du site Web de support Dell

1. Téléchargez la dernière version des applications suivantes à partir de www.dell.com/support/drivers.
 - Alienware Command Center
 - Pilote de Alienware Gaming Peripheral
2. Naviguez vers le dossier où vous avez enregistré les fichiers d'installation.
3. Double-cliquez sur le fichier d'installation et suivez les instructions affichées à l'écran pour installer l'application.

 **REMARQUE :** Vous pouvez personnaliser les fonctions de la souris et les effets d'éclairage en utilisant l'application Alienware Command Center (AWCC).

Guide de dépannage

Problèmes

La souris ne marche pas

Solutions possibles

1. En mode sans fil, assurez-vous que la batterie est suffisamment chargée.
2. Poussez le bouton d'alimentation pour éteindre la souris, puis rallumez-la.
3. En mode câblé, connectez le câble d'extension/de chargement du dongle USB sans fil à un autre port USB A. Une message peut apparaître indiquant que l'installation du pilote est en cours. Si c'est le cas, attendez qu'un nouveau message apparaisse indiquant que le pilote a été installé correctement avant d'utiliser la souris.
4. En mode sans fil, connectez le dongle USB sans fil à un autre port USB A. Une message peut apparaître indiquant que l'installation du pilote est en cours. Si c'est le cas, attendez qu'un nouveau message apparaisse indiquant que le pilote a été installé correctement avant d'utiliser la souris.
5. Redémarrez l'ordinateur.

Problèmes

Les lumières de la souris ne s'allument pas

Solutions possibles

1. Appuyez sur n'importe quel bouton pour réveiller la souris du mode veille.
2. En mode sans fil, assurez-vous que la batterie est suffisamment chargée.
3. En mode câblé, connectez le câble d'extension/de chargement du dongle USB sans fil à un autre port USB A. Une message peut apparaître indiquant que l'installation du pilote est en cours. Si c'est le cas, attendez qu'un nouveau message apparaisse indiquant que le pilote a été installé correctement avant d'utiliser la souris.
4. En mode sans fil, connectez le dongle USB sans fil à un autre port USB A. Une message peut apparaître indiquant que l'installation du pilote est en cours. Si c'est le cas, attendez qu'un nouveau message apparaisse indiquant que le pilote a été installé correctement avant d'utiliser la souris.
5. Redémarrez l'ordinateur.

La souris ne fonctionne pas à cause de la configuration sélectionnée dans l'application Alienware Command Center (AWCC).

1. Vérifiez que l'application Alienware Command Center (AWCC) est installée sur votre ordinateur.
2. Ouvrez l'application Alienware Command Center (AWCC) et vérifiez que la configuration sélectionnée a été configurée et enregistrée correctement.

Problèmes

Résolution des problèmes liés au curseur

Solutions possibles

1. En mode câblé, connectez le câble d'extension/de chargement du dongle USB sans fil à un autre port USB A. Une message peut apparaître indiquant que l'installation du pilote est en cours. Si c'est le cas, attendez qu'un nouveau message apparaisse indiquant que le pilote a été installé correctement avant d'utiliser la souris.
2. En mode sans fil, connectez le dongle USB sans fil à un autre port USB A. Une message peut apparaître indiquant que l'installation du pilote est en cours. Si c'est le cas, attendez qu'un nouveau message apparaisse indiquant que le pilote a été installé correctement avant d'utiliser la souris.
3. Vérifiez que le capteur n'est pas obstrué ou sale.
4. Le verre ou les surfaces lisses et brillantes ne conviennent pas au capteur de la souris pour détecter les mouvements. L'utilisation d'un tapis de souris en tissu d'une couleur foncée peut améliorer le suivi de la souris.
5. Enregistrez toutes les données, fermez tous les programmes ouverts, puis redémarrez l'ordinateur portable/de bureau. Lorsque vous n'avez pas d'autre souris ou d'écran tactile, vous pouvez maintenir le bouton d'alimentation enfoncé pendant au moins 15 secondes pour forcer l'ordinateur portable/de bureau à s'éteindre. Vous risquez de perdre les données qui n'ont pas été enregistrées.

Problèmes

Résolution des problèmes liés aux boutons de la souris

Solutions possibles

- 1.** Assurez-vous que rien n'empêche les boutons de la souris de bouger. La plupart des boutons de souris font un petit bruit lorsqu'ils sont enfoncés.
- 2.** En mode câblé, connectez le câble d'extension/de chargement du dongle USB sans fil à un autre port USB A. Une message peut apparaître indiquant que l'installation du pilote est en cours. Si c'est le cas, attendez qu'un nouveau message apparaisse indiquant que le pilote a été installé correctement avant d'utiliser la souris.
- 3.** En mode sans fil, connectez le dongle USB sans fil à un autre port USB A. Une message peut apparaître indiquant que l'installation du pilote est en cours. Si c'est le cas, attendez qu'un nouveau message apparaisse indiquant que le pilote a été installé correctement avant d'utiliser la souris.
- 4.** Enregistrez toutes les données, fermez tous les programmes ouverts, puis redémarrez l'ordinateur portable/de bureau. Lorsque vous n'avez pas d'autre souris ou d'écran tactile, vous pouvez maintenir le bouton d'alimentation enfoncé pendant au moins 15 secondes pour forcer l'ordinateur portable/de bureau à s'éteindre. Vous risquez de perdre les données qui n'ont pas été enregistrées.

Problèmes

Lorsque le curseur se déplace trop lentement

Solutions possibles

1. Vérifiez que le capteur n'est pas obstrué ou sale.
2. Le verre ou les surfaces lisses et brillantes ne conviennent pas au capteur de la souris pour détecter les mouvements. L'utilisation d'un tapis de souris en tissu d'une couleur foncée peut améliorer le suivi de la souris.
3. Modifiez les paramètres de la souris pour régler la vitesse du curseur. Cliquez sur l'onglet correspondant au système d'exploitation (SE) installé sur votre ordinateur portable/de bureau et suivez les étapes de cette section pour modifier les paramètres.
 - Dans la zone **Recherche**, tapez `main.cpl`.
 - Cliquez ou pressez sur `main.cpl` dans la liste des programmes.
 - Cliquez ou pressez sur l'onglet **Options du curseur**.
 - Déplacez la barre de réglage sous **Sélectionner une vitesse de curseur** pour régler la vitesse du curseur au niveau désiré.
 - Cliquez ou pressez sur **OK**.

Problème de décalage du curseur

Le décalage du curseur peut être dû à des interférences radio avec le dongle USB sans fil. Utilisez l'adaptateur d'extension sans fil USB pour connecter le dongle USB sans fil à l'ordinateur portable/de bureau.

Problèmes

Lorsque vous avez des problèmes d'étalonnage de la surface LOD (distance de décollage)

Solutions possibles

L'étalonnage de la surface LOD dépend des caractéristiques de la surface actuelle et peut ne pas fonctionner avec toutes les surfaces.

L'utilisation d'un tapis de souris en tissu d'une couleur foncée peut améliorer l'étalonnage LOD.

