




Dell SE2419H/SE2419HX/ SE2719H/SE2719HX

מדריך למשתמש



SE2419H/SE2419HX/SE2719H/SE2719HX: מודל מעקב
SE2419Hf/SE2719Hf: מודל רגולטורי

הערות, זהירות ואזהרות

- הערה:  ההערה מציינת מידע חשוב המסייע לך לנצל טוב יותר את המחשב.
- זהירות:  זהירות: מציינת נזק אפשרי לחומרה או לאובדן נתונים, אם לא תבוצע הוראה.
- אזהרה:  אזהרה: מציינת אפשרות של נזק לרכוש, פגיעה גופנית או מוות.

© Dell 2018 בע"מ או החברות הבנות שלה. כל הזכויות שמורות. Dell, EMC וסימנים מסחריים אחרים הם סימנים מסחריים של Dell בע"מ או החברות הבנות שלה. סימנים מסחריים אחרים עשויים להיות סימנים מסחריים של בעליהם בהתאמה.

09-2018

מהדורה 01א

תוכן

5 על הצג שלך

5..... תוכן החבילה

6..... תכונות מוצר

7..... זיהוי תכונות ובקורות

10..... מפרטי מעקב

17..... יכולת הכנס והפעל

17..... לפקח על איכות מדיניות פיקסל LCD

17..... הנחיות לתחזוקה

18 הגדרת הצג

18..... חיבור הדוכן

20..... חיבור הצג

21..... ארגון כבלים

21..... הסרת המעמד

23 הפעלת הצג

23..... הפעל את הצג

23..... שימוש בלוח הבקרה הקדמי

25..... באמצעות התפריט 'תצוגה על (OSD) המסך

49 הגדרת הצג

51 באמצעות הטיה

52 פתרון תקלות

52 מבחן עצמי

54 אבחון מובנה

55 בעיות נפוצות

57 בעיה ספציפית למוצר

58 נספח

58 הודעות FCC (ארה"ב בלבד) ומידע רגולטורי אחר


58 Dell פנייה אל


59 להצמיד מטלות




על הצג שלך



תוכן החבילה

הצג שלך כולל את הרכיבים המפורטים בטבלה. ודא שקיבלת את כל הרכיבים ולראות פנייה אל [הבעדר תוכן כלשהו.Dell](#)

 הערה: פריטים מסוימים עשויים להיות אופציונליים, ייתכן שלא יסופק עם הצג. ייתכן שחלק מהתכונות לא יהיו זמינות בארצות מסוימות.

 הערה: כדי להתקין עם כל סוגר אחר, עיין בתיעוד שמגיע עם המעמד.

	צג
	צינור עומד
	בסיס לעמוד
	כבל מתח (משתנה בהתאם למדינה)
	כבל VGA (SE2419H, SE2719H)

	<p>HDMI כבל (SE2419HX SE2719HX)</p>
	<p>מדריך התקנה מהירה בטיחות ומידע תקינה</p>

תכונות מוצר

תצוגת לוח שטוח של Dell SE2419H / SE2419HX / SE2719H / SE2719HX כוללת מטריצה פעילה, טרנזיסטור סרט דק (TFT), תצוגת גביש נוזלי (LCD), תאורה אנטי-סטטית ותאורה אחורית. תכונות המסך כוללות:

SE2419H / SE2419HX:

תצוגת שטח באלכסון בגודל 60.45 ס"מ (23.8 אינץ') באלכסון (נמדדת באלכסון).
רזולוציית 1080 x 1920, עם תמיכה במסך מלא ברזולוציות נמוכות יותר.

SE2719H / SE2719HX:

68.58 ס"מ (27 אינץ') אזור תצוגה אלכסונית לתצוגה (נמדד באלכסון).
רזולוציית 1080 x 1920, עם תמיכה במסך מלא ברזולוציות נמוכות יותר.
זווית צפייה רחבה של 178 מעלות בכיוונים אנכיים ואופקיים.

זוויות הצפייה האנכית והאופקית הן 178 מעלות

ניגודיות דינמית גבוהה (800000:1).

חיבור HDMI מקל על חיבור מערכות מסורתיות ומערכות חדשות.

הכנס והפעל כשיר אם נתמך על ידי המחשב

התאמות על המסך (OSD) הן להגדרה קלה ולמיטוב המסך.

עוצמת המתנה של 0.5 W במצב המתנה. בצע אופטימיזציה של נוחות העין במסך ללא הבהוב.

השתמש במסך ללא הבהוב כדי לייעל את נוחות העין.

אם הצג פולט אור כחול, הוא עלול לגרום לנזק בעין.

כולל זן העין או עייפות העין הדיגיטלית עלולה לגרום לטווח ארוך.

התכונה נוף לנוחותכם מתוכננת להפחית את כמות האור הכחול הנפל על ידי הצג כדי לסייע במיטוב נוחות העין.

חריץ נעילת אבטחה.

זכוכית ללא ארסן וללא לוחות ללא כספית.

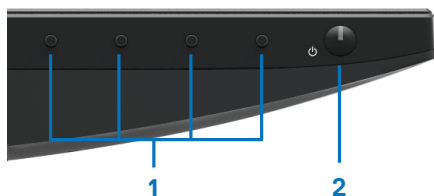
BFR / PVC - מופחת (לוח המעגל שבתצוגה עשוי מזכוכית PVC / BFR).

תואם RoHS.

חוסכי אנרגיה עומדים בתקן כוכב אנרגיה.

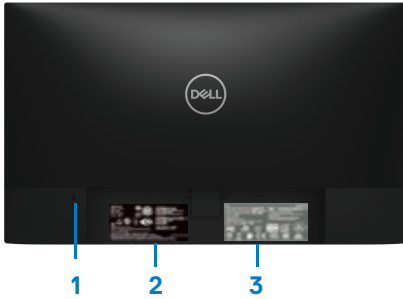
זיהוי תכונות ובקורות

נוף קדמי

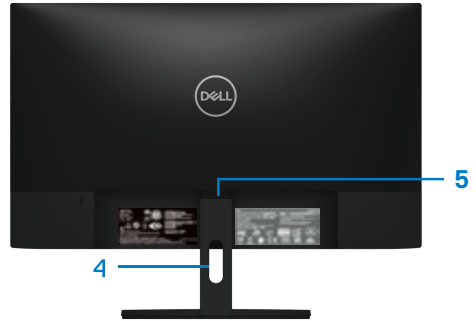


תווית	תיאור	להשתמש
1	לחצני פונקציה	ולשנות את ההגדרות OSD כדי לגשת לתפריט אם נדרש. (לקבלת מידע נוסף, ראה שימוש בפקדים בלוח הקדמי)
2	לחצן הפעלה / כיבוי (עם מחוון LED)	כדי להפעיל או לכבות את הצג.

מבט אחורי

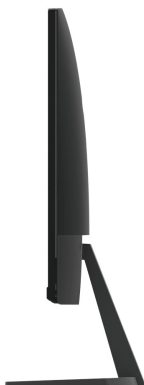


ללא מעמד לפקח



עם מעמד לפקח

תווית	תיאור	להשתמש
1	חריץ נעילת אבטחה	כדי לאבטח את הצג באמצעות מנעול אבטחה (שנרכש בנפרד).
2	תווית רגולטורית, ברקוד, מספר סידורי ותווית תג שירות	רשום את האישורים הרגולטוריים לקבלת Dell עיין בתווית זו אם עליך לפנות אל תמיכה טכנית Dell, תג השירות הוא מזהה אלפאנומרי ייחודי לזהות את רכיבי מאפשר לטכנאי שירות של החומרה במחשב ולקבל גישה למידע אחריות
3	מידע רגולטורי (חרוט)	רשום את האישורים הרגולטוריים.
4	חריץ ניהול כבלים.	כדי לארגן את הכבלים.
5	לחצן שחרור מעמד.	שחרר את הצג מהצג.



מבט מלמטה, ללא מעמד הצג



SE2419H/SE2419HX/SE2719H/SE2719HX

תווית	תיאור	להשתמש
1	יציאת מתח	כדי לחבר את כבל החשמל של הצג
2	HDMI יציאת	לחיבור למחשב באמצעות HDMI כבל
3	VGA יציאת	לחיבור למחשב באמצעות VGA כבל

מפרטי מעקב

דגם	SE2419H/SE2419HX	SE2719H/SE2719HX
סוג מסך	TFT LCD-מטריצה פעילה	
סוג לוח	החלפת מטוס	
אזור ניתן לצפייה		
אלכסוני	604.70 מ"מ (23.81 אינץ')	686.00 מ"מ (27 אינץ')
אזור פעיל :		
אופק	527.04 מ"מ (20.75 אינץ')	597.89 מ"מ (23.54 אינץ')
אנכי	296.46 מ"מ (11.67 אינץ')	336.31 מ"מ (13.24 אינץ')
אזור	1562.46 ס"מ ² (242.15 אינץ' ²)	2010.76 ס"מ ² (311.67 אינץ' ²)
פיקסל המגרש	0.2745 מ"מ	0.3114 מ"מ
פיקסל לאינץ' (PPI)	92	81
זווית צפייה אנכ אופקי	178° (אופייני) 178° (אופייני)	
בהירות	250 גד / מ ² (אופייני)	300 גד / מ ² (אופייני)
יחס ניגודיות	1 עד 1000 (אופייני) (ניגודיות דינמית) 1 עד 8,000,000	
לוח ציפוי	נגד בורק עם קשיחות 3H	
פנס אחורי	מערכת תאורה בקצה LED	
זמן תגובה (אפור : לאפור)		
מצב נורמלי	אלפיות השנייה 8	
מצב מהיר	אלפיות השנייה 5	
עומק צבע	מיליון צבעים 16.7	
סולם צבעים	CIE 1931 (72%)	
מנהל התצוגה של תאימות	ן	
קישוריות	SE2419H / SE2419HX / SE2719H / SE2719HX (HDCP 1.4) אחת עם HDMI 1.4 אחת ויציאת VGA יציאת	
קצה (רוחב הלוח לפקח לאזור פעיל)	(חלק עליון) 6.2 מ"מ (שמאל / ימין) 6.2 מ"מ (תחתית) 20.5 מ"מ	(חלק עליון) 6.8 מ"מ (שמאל / ימין) 6.8 מ"מ (תחתית) 21.1 מ"מ
בטחון	רכישה אופציונלית) חריץ נעילת אבטחה לנעילת כבל	
זווית הטיה	21° עד -5°	

מפרט המפרט

דגם	SE2419H/SE2419HX	SE2719H/SE2719HX
מגוון סריקה אופקי	83 kHz עד 30 kHz (אוטומטי)	
טווח סריקה אנכי	76 Hz עד 56 Hz (אוטומטי)	
רזולוציה מוגדרת מראש	1920 x 1080 ת 60 Hz	

מצבי תצוגה מוגדרים מראש

SE2419H/SE2419HX/SE2719H/SE2719HX

מצב תצוגה	תדר אופקי (kHz)	תדר אנכי (Hz)	שעון פיקסל (MHz)	סנכרון קוטביות (אופקי / אנכי)
VESA, 720 x 400	31.5	70.1	28.3	-/+
VESA, 640 x 480	31.5	60.0	25.2	-/-
VESA, 640 x 480	37.5	75.0	31.5	-/-
VESA, 800 x 600	37.9	60.3	40.0	+/+
VESA, 800 x 600	46.9	75.0	49.5	+/+
VESA, 1024 x 768	48.4	60.0	65.0	-/-
VESA, 1024 x 768	60.0	75.0	78.8	+/+
VESA, 1152 x 864	67.5	75.0	108.0	+/+
VESA, 1280 x 1024	64.0	60.0	108.0	+/+
VESA, 1280 x 1024	80.0	75.0	135.0	+/+
VESA, 1600 x 900	60.0	60.0	108.0	+/+
VESA, 1920 x 1080	67.5	60.0	148.5	+/+

מפרט חשמלי

	דגם SE2419H/SE2419HX SE2719H/SE2719HX
אותות קלט וידאו	RGB אנלוגי: 0.7 וולט HDMI קלט עכבה אום 75 ± 5%, 600mV (HDCP 1.4) עבור כל קו דיפרנציאלי, לכל זוג אום עבה קלט 100 דיפרנציאלי
סנכרון אותות קלט	סינכרון אופקי ואנכי נפרדים, ללא קוטביות TTRמת, (על ירוק SYNC מרוכבים) SOG
תדר / / AC מתח כניסה זרם	240 VAC עד 100 VAC/50 Hz או 60 Hz ± 3 Hz/1.5 A
נחשול זרם חשמלי	30A (AC כניסת) 60A (AC כניסת)

מאפיינים פיזיים

דגם	SE2419H/SE2419HX SE2719H/SE2719HX	
סוג כבל אותות: אנלוגי דיגיטלי	פינים 15, D-Sub (VGA), פינים 19, HDMI	
מידות (עם מעמד):	SE2419H/SE2419HX	SE2719H/SE2719HX
גובה	413.6 מ"מ (16.28 אינץ')	454.2 מ"מ (17.88 אינץ')
רוחב	539.4 מ"מ (21.24 אינץ')	611.5 מ"מ (24.07 אינץ')
עומק	152.8 מ"מ (6.02 אינץ')	186.8 מ"מ (7.35 אינץ')
מידות (ללא מעמד):	SE2419H/SE2419HX	SE2719H/SE2719HX
גובה	323.1 מ"מ (12.72 אינץ')	364.2 מ"מ (14.34 אינץ')
רוחב	539.4 מ"מ (21.24 אינץ')	611.5 מ"מ (24.07 אינץ')
עומק	46.4 מ"מ (1.83 אינץ')	46.4 מ"מ (1.83 אינץ')

מידות עומק:	SE2419H / SE2419HX	SE2719H / SE2719HX
גובה	171.6 מ"מ (6.76 אינץ')	176.7 מ"מ (6.96 אינץ')
רוחב	249.0 מ"מ (9.80 אינץ')	257.2 מ"מ (10.13 אינץ')
עומק	152.8 מ"מ (6.02 אינץ')	186.8 מ"מ (7.35 אינץ')
משקל	SE2419H/SE2419HX	SE2719H / SE2719HX
עם אריזה	5.59 ק"ג (פאונד 12.32)	7.14 ק"ג (פאונד 15.74)
עם הרכבה לעמוד בכבלים	3.91 ק"ג (פאונד 8.62)	5.09 ק"ג (פאונד 11.22)
ללא הרכבה עומד כבלים	3.13 ק"ג (פאונד 6.90)	4.24 ק"ג (פאונד 9.35)
משקל של מכלול לעמוד	0.52 ק"ג (פאונד 1.15)	0.59 ק"ג (פאונד 1.30)

מאפיינים סביבתיים

דגם	SE2419H/SE2419HX	SE2719H/SE2719HX
טמפרטורה:		
הפעלה	0°C עד 40°C (32°F עד 104°F)	
ללא הפעלה:		
אחסון	-20°C עד 60°C (-4°F עד 140°F)	
משלוח	-20°C עד 60°C (-4°F עד 140°F)	
לחות:		
הפעלה	10% עד 80%	
ללא הפעלה:		
אחסון	5% עד 90%	
משלוח	5% עד 90%	
גובה:		
(מקסימום) הפעלה	5,000 מ (16,400 ft)	
(מקסימום) ללא הפעלה	12,192 מ (40,000 ft)	
פיזור תרמי	75.1 BTU/שעה (מקסימום) 58.0 BTU/שעה (אופייני)	99.0 BTU/שעה (מקסימום) 78.5 BTU/שעה (אופייני)

מצבי ניהול צריכת חשמל

אם ברשותך כרטיס מסך תואם או תוכנה המותאמת במחשב שלך, הצג יכול להפחית באופן אוטומטי את צריכת החשמל כאשר אינו בשימוש. זה נקרא מצב חיסכון בחשמל*. אם המחשב מזהה את המקלדת,

כניסות של עכבר או התקן קלט אחר, התצוגה תחודש באופן אוטומטי.

הטבלה הבאה מציגה את צריכת החשמל ואת האות של פונקציית חיסכון באנרגיה אוטומטית.

אפס צריכת החשמל במצב כבוי ניתן להשיג רק על ידי ניתוק כבל החשמל מהצג

SE2419H/SE2419HX

צריכת חשמל	מחווון מתח	וידאו	סנכרון אנכי	סנכרון אופקי	VESA מצבים
22 W (מקסימום) 17 W (אופייני)	לבן	פעיל	פעיל	פעיל	פעולה רגילה
פחות מ 0.5 W	(זוהר) לבן	שרוע	לא פעיל	לא פעיל	במצב פעיל
פחות מ 0.3 W	כבוי	-	-	-	החלף כבוי

צריכת חשמל	כוכב אנרגיה
17.1 W	P _{ON}
54.15 kWh	E _{TEC}

SE2719H/SE2719HX

צריכת חשמל	מחווון מתח	וידאו	סנכרון אנכי	סנכרון אופקי	VESA מצבים
29 W (מקסימום) 23 W (אופייני)	לבן	פעיל	פעיל	פעיל	פעולה רגילה
פחות מ 0.5 W	(זוהר) לבן	שרוע	לא פעיל	לא פעיל	במצב פעיל
פחות מ 0.3 W	כבוי	-	-	-	החלף כבוי

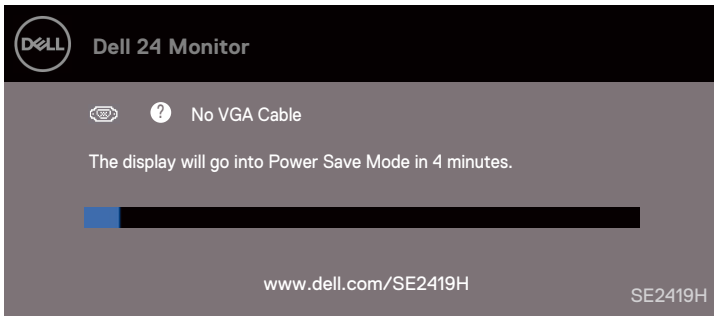
צריכת חשמל	כוכב אנרגיה
20.3 W	P _{ON}
64.05 kWh	E _{TEC}

P_{ON}: כוכב האנרגיה מגדיר את צריכת החשמל.

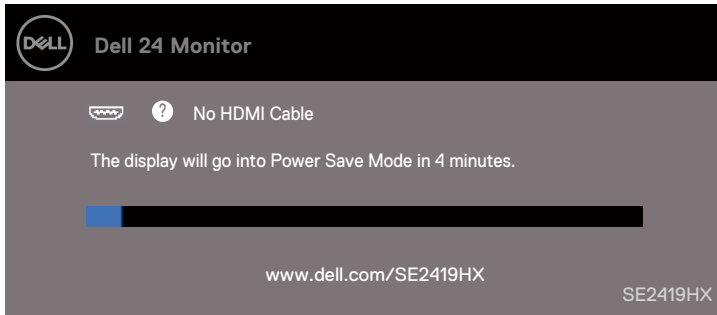
E_{TEC}: צריכת האנרגיה הכוללת (kWh) שהוגדרה על ידי כוכב האנרגיה.

מסמך זה הוא לעיון בלבד ומשקף את הביצועים של המעבדה. בהתבסס על התוכנה שהזמנת, רכיבים ורכיבים היקפיים, ייתכן שלמוצר שלך יש ביצועים שונים ואין חובה לעדכן מידע זה. לכן, הלקוחות לא צריכים להסתמך על מידע זה כדי לקבל החלטות לגבי סובלנות חשמל או היבטים אחרים. אין אחריות, מפורשת או משתמעת, ניתנת לדיוק או לשלמות. הצע שינויים. OSD פועל רק במצב הפעלה רגיל. בעת לחיצה על כפתור כלשהו **Active-off** במצב, אחת ההודעות הבאות מוצגת:

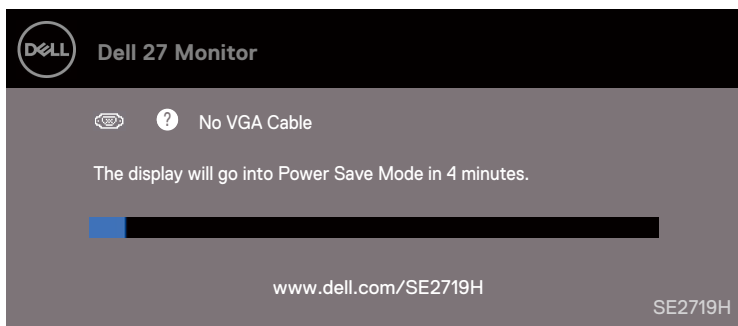
SE2419H



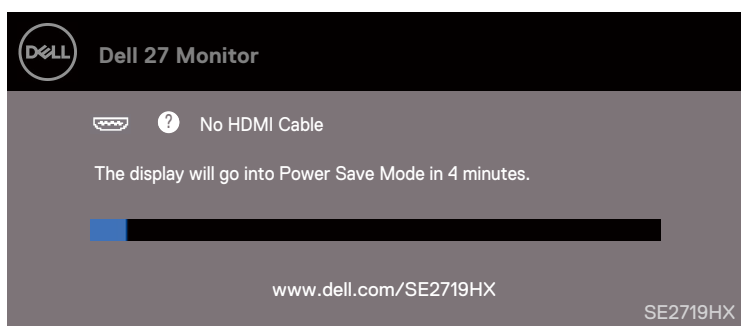
SE2419HX



SE2719H



SE2719HX



הפעל את המחשב ואת הצג כדי לקבל גישה לתצוגה על המסך.

הערה: צג זה הוא כוכב מוסמך אנרגיה



יכולת הכנס והפעל

ניתן להתקין את הצג בכל מערכת תואמת הכנס-הפעל. באפשרותך להתקין את הצג בכל מערכת כדי לספק (DDC) תואמת מסוג חבר ושחק. הצג משתמש בפרוטוקול ערוץ נתוני תצוגה כך שהמערכת יכולה (EDID) באופן אוטומטי את מערכת המחשב עם נתוני זיהוי תצוגה מורחבים להגדיר את עצמה ולמטב את הגדרות הצג. רוב התקנות הפיקוח הן אוטומטיות, אם יש צורך, תוכל לבחור הגדרות שונות. לקבלת מידע נוסף אודות שינוי הגדרות הצג, [ראה הפעלת הצג](#).

לפקח על איכות מדיניות פיקסל LCD

זה נורמלי כי פיקסל אחד או יותר קבועים במצב קבוע, אשר קשה, LCD בתהליך הייצור של צג השימושיות. לקבלת מידע נוסף אודות אסטרגיות לראות ואינו משפיע על איכות התצוגה או בכתובת. Dell, עיין באתר התמיכה של Dell של איכות ופיקסל של www.dell.com/support/monitors.

הנחיות לתחזוקה

ניקוי הצג

⚠ אזהרה: לפני ניקוי הצג, נתק את ספק הצג

⚠ **זהירות:** קרא ועקוב אחר **Safety Instructions** לפני ניקוי הצג.

לקבלת שיטות עבודה מומלצות, פעל לפי ההוראות המופיעות ברשימה שלהלן בעת פריקה, ניקוי או טיפול בצג:

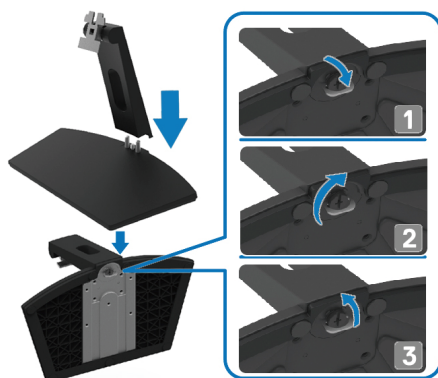
- כדי לנקות את המסך, נגבו בעדינות את המטלית הרכה והנקיה במים. במידת האפשר, השתמש בנייר מיוחד לניקוי המסך או פתרונות לציפויים אנטי-סטטיים. אין להשתמש בבזזין, מדלל, אמוניה, שוחקים או אוויר דחוס.
- השתמש במטלית לחה קלה כדי לנקות את הצג. הימנע משימוש בכל סוג של חומר ניקוי כמו חומרי ניקוי מסוימים להשאיר סרט חלבי על הצג
- אם אתה מבחין באבקה לבנה בעת פתיחת החבילה, נגב אותה בעזרת מטלית. ידית את הצג בזהירות כאשר הצג השחור עלול לגרד.
- כדי לסייע בשמירה על איכות התמונה הטובה ביותר עבור הצג, השתמש בשומר מסך המשתנה באופן דינמי וכבה את הצג כאשר אינו בשימוש.

חיבור הדוכן

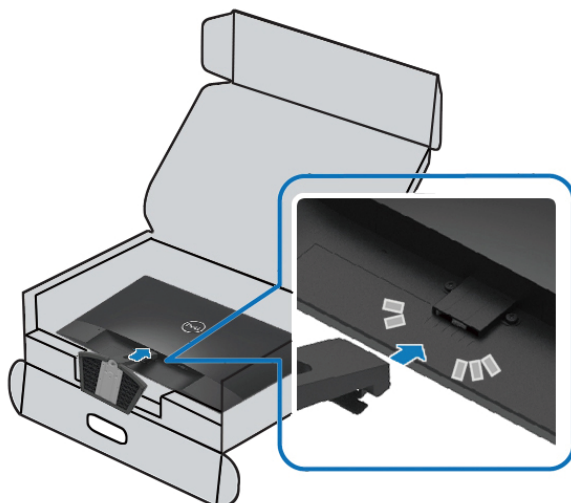
- ✍ הערה: המעמד אינו מחובר כאשר הצג נשלח מהמפעל.
- ✍ הערה: ההליך הבא חל על המעמד המצורף לצג.

כדי לצרף את מעמד הצג :

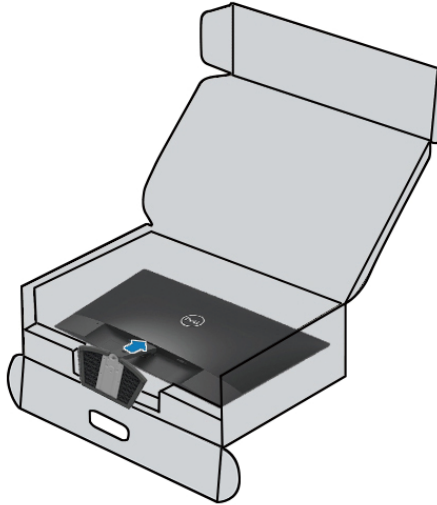
1. חבר את משענת המעמד לבסיס המעמד ולאחר מכן הדק את הבורג על בסיס המעמד



2. יישר את תושבת המעמד עם החריצים בחלק האחורי של הצג



3. החלק את מכלול המעמד עד שיינעל במקומו בנקישה



חיבור הצג

⚠ אזהרה: לפני שתתחיל לבצע את השלבים בסעיף זה, פעל לפי הוראות הבטיחות **דרך**
✍ הערה: אל תחבר את כל הכבלים למחשב באותו זמן. מומלץ לנתב את הכבל ניהול הכבלים לפני חיבור הכבל לצג.

כדי לחבר את הצג למחשב:

1. כבה את המחשב ונתק את כבל החשמל.
2. מהצג אל המחשב HDMI או VGA חבר כבל.

VGA חיבור כבל

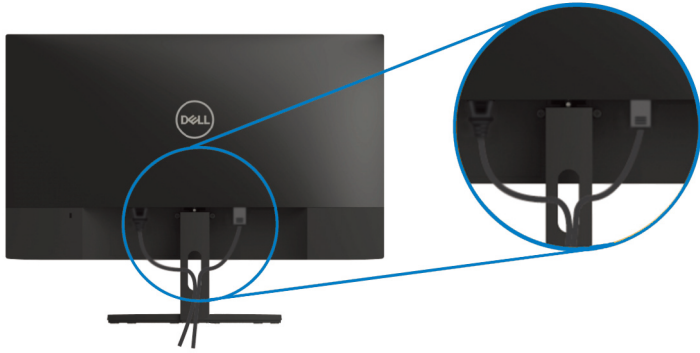


HDMI חיבור כבל



ארגון כבלים

השתמש בחריץ ניהול הכבלים כדי לנתב את הכבלים המחוברים לצג



הסרת המעמד

רק ונקי. הערה: כדי למנוע שריטות על המסך בעת הסרת המעמד, הקפד למקם את הצג על משטח
הערה: ההליך הבא חל על המעמד שצורף לצג

כדי להסיר את המעמד:

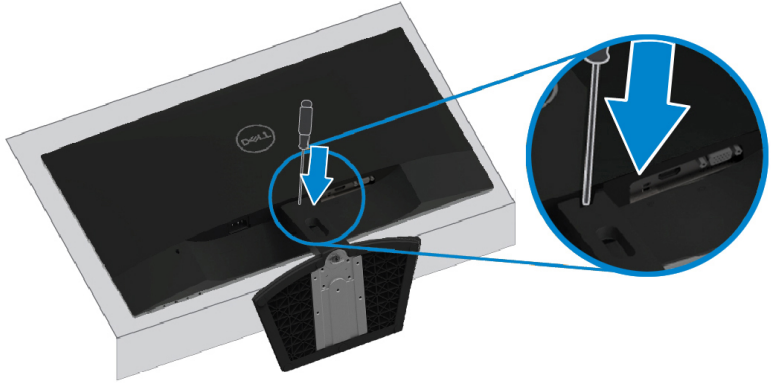
1. יחו את הצג על מטלית רכה או כרית לאורך השולחן.



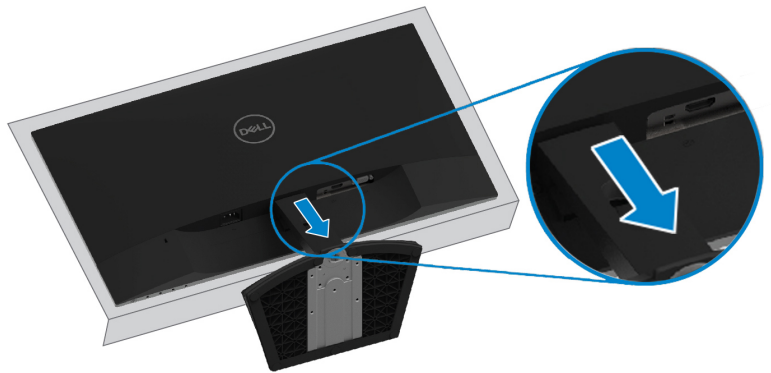
2. הטה את המעמד כלפי מטה כדי לגשת ללחצן השחרור



3. באמצעות מברג ארוך לחץ על לחצן השחרור.



4. תוך כדי לחיצה על לחצן השחרור, משוך את התפס החוצה.



הפעלת הצג

הפעל את הצג

לחץ על  הלחצן כדי להפעיל את הצג








שימוש בלוח הבקרה הקדמי

השתמש בפקדים שבתחתית המסך כדי לכוון את התמונה המוצגת



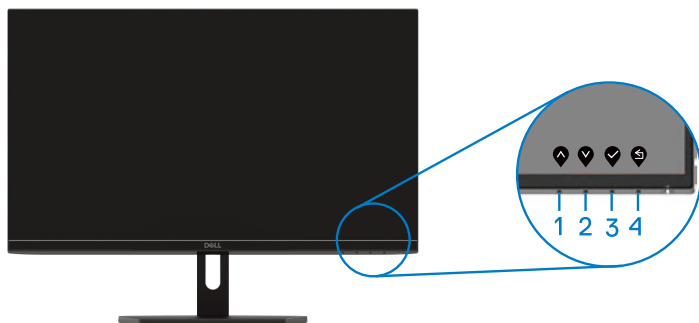
הטבלה הבאה מתארת את לחצני הבקרה:





	לחצני בקרה	תיאור
1	 מצב קבוע מראש	השתמש בלחצן זה כדי לבחור מתוך רשימה של מצבים מוגדרים מראש
2	 ניגוד/הירות	גישה ישירה לתפריט "בהירות וניגודיות"

3	 תפריט	או רשימה של פריטים (OSD) משיקה תפריט לתצוגה על המסך Accessing the OSD menu / אפשרויות לגישה לפריט תפריט. לקבלת מידע נוסף OSD, ראה
4	 יציאה	OSD יציאה או חזרה לתפריט הראשי
5	 לחצן הפעלה (עם מחוון מצב חשמל)	הפעל או כבה את הצג אור לבן קבוע מציין שהצג מופעל ופועל כראוי. אור לבן מהבהב מציין שהצג במצב חיסכון בחשמל.

OSD פקדי

השתמש בלחצנים שבקצה התחתון של הצג כדי לכוון את הגדרות התמונה.




	לחצני בקרה	תיאור
1	 למעלה	השתמש בלחצן מעלה כדי להגדיל ערכים או לעלות בתפריט
2	 מטה	השתמש בלחצן למטה כדי להקטין ערכים או לנוע בתפריט
3	 אוקי	השתמש בלחצן אוקי (אישור) כדי לאשר את בחירתך לתפריט הקודם
4	 לחזור	השתמש בלחצן הקודם כדי לחזור לתפריט הקודם

באמצעות התפריט 'תצוגה על (OSD) המסך

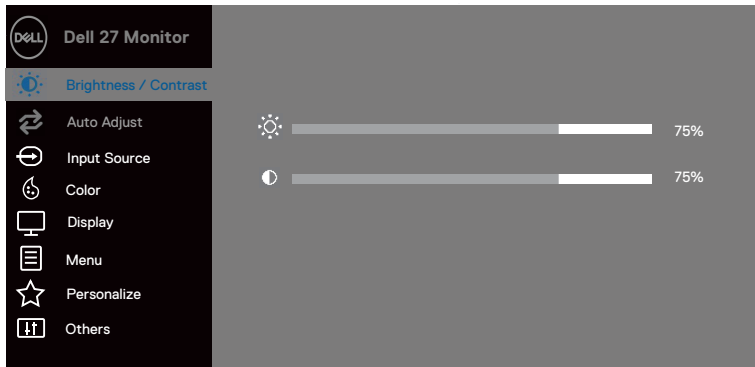
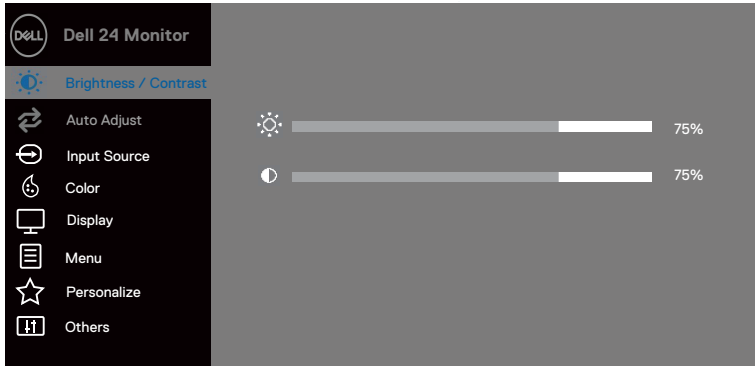
OSD גישה לתפריט



הערה: כל שינוי שתבצע יישמר באופן אוטומטי בעת המעבר.


ייסגר באופן אוטומטי OSD או המתן עד שתפריט OSD תפריט נוסף, צא מתפריט.

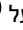
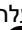
1. לחץ על  הלחצן כדי להציג את התפריט הראשי של תפריט המסך.

תפריט ראשי HDMI.




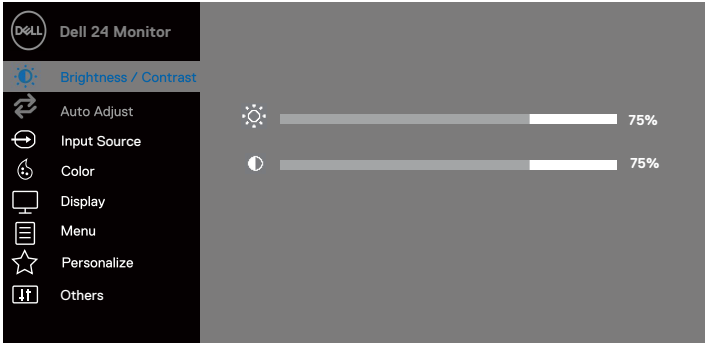
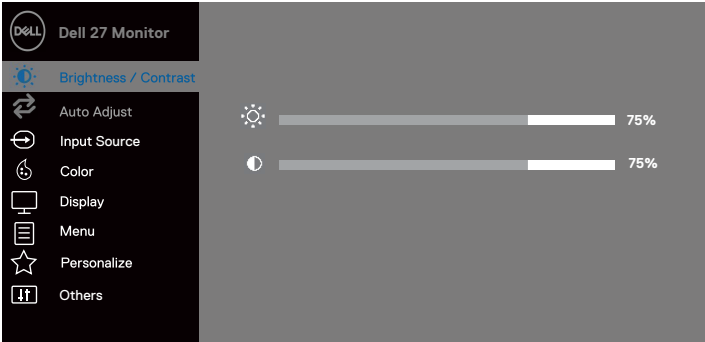



2. לחץ על  ו  הלחצנים - כדי לנוע בין אפשרויות ההגדרה. בעת מעבר מסמל אחד למשנהו, שם האפשרות מסומן.

3. לחץ על  הלחצן כדי להפעיל את האפשרות המודגשת.

4. לחץ למעלה על  ו  הלחצנים כדי לבחור את הפרמטר הרצוי.

5. לחץ על  הלחצן ולאחר מכן למעלה על  ו  הלחצנים והלחצנים לשינוי בהתאם למחונן שבתפריט.

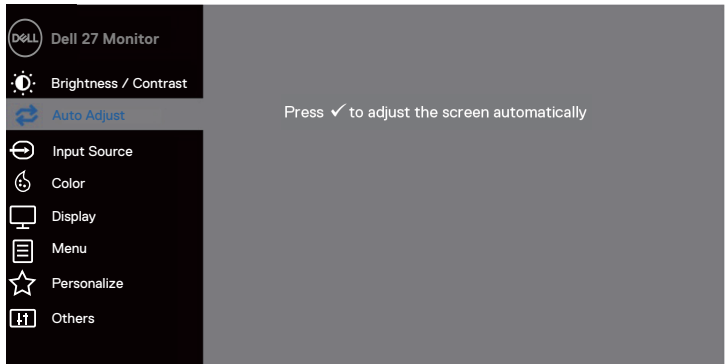
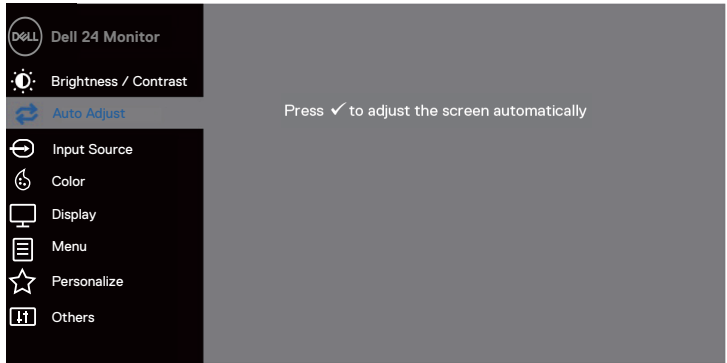
6. בחר  בלחצן כדי לחזור לתפריט הראשי.

o מל	תפריט ותפריטי משנה	תיאור
☀️	בהירות / בניגוד	<p>השתמש באפשרות זו כדי לשלוט בהגדרות הבהירות או הניגודיות.</p>  
	בהירות	<p>בהירות מתאימה את בהיקות התאורה האחורית לחץ על  להלחץ כדי להגביר את הבהירות ולחץ על  להלחץ כדי להקטין את הבהירות (מינימום 0; מקסימום 100) הערה: כוונן ידני של הבהירות מושבת כאשר ניגודיות דינמית מופעלת</p>
	בניגוד	<p>כוון תחילה את הבהירות ולאחר מכן כוון את הניגוד רק אם יש צורך בהתאמות נוספות. לחץ על  להלחץ כדי להגביר את הניגודיות ולחץ על  להלחץ כדי להקטין את הבהירות (מינימום 0; מקסימום 100) פונקציית הניגודיות מתאימה את מידת ההבדל בין החושך והבהירות על המסך.</p>



התאמה
אוטומטית

השתמש באפשרות זו כדי להפעיל את תוכנית ההתקנה וההגדרה האוטומטית



תיבת הדו-שיח הבאה מופיעה על מסך שחור כאשר הצג מתאים את עצמו לקלט הנוכחי:



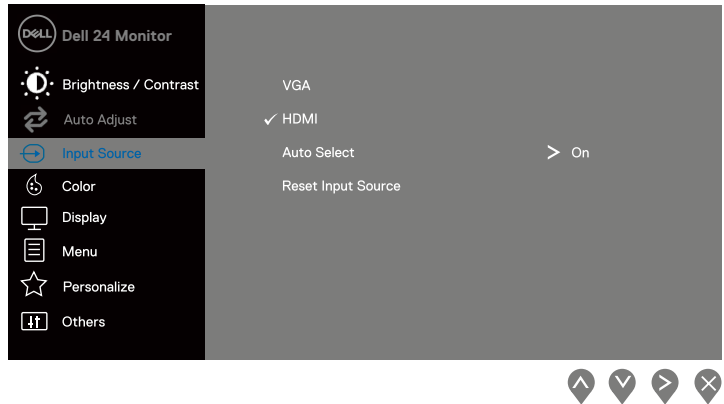
כוונן אוטומטי מאפשר לצג להתאים באופן אוטומטי את אות הווידאו הנכנס. לאחר שימוש בהתאמה אוטומטית, ניתן לכוון את הצג באמצעות פקדי השעון..פיקסל (ג) ו שלב (פיין) מתחת לתצוגה הערה: אם תלחץ על הלחצן ללא אות קלט וידאו פעיל או כבל חיבור, לא תתבצע (VGA) התאמה אוטומטית. אפשרות זו זמינה רק בעת שימוש במחבר אנלוגי.

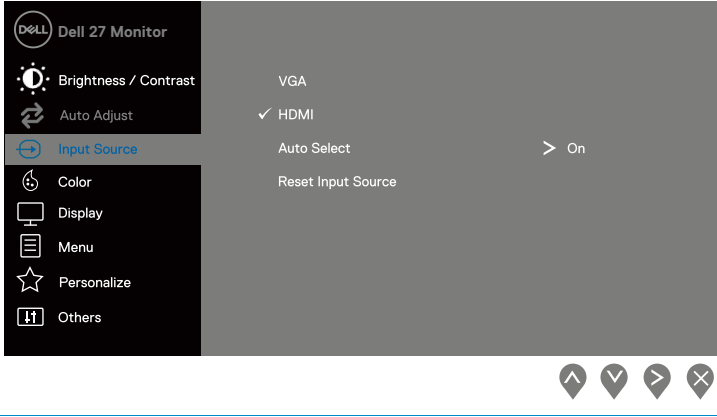




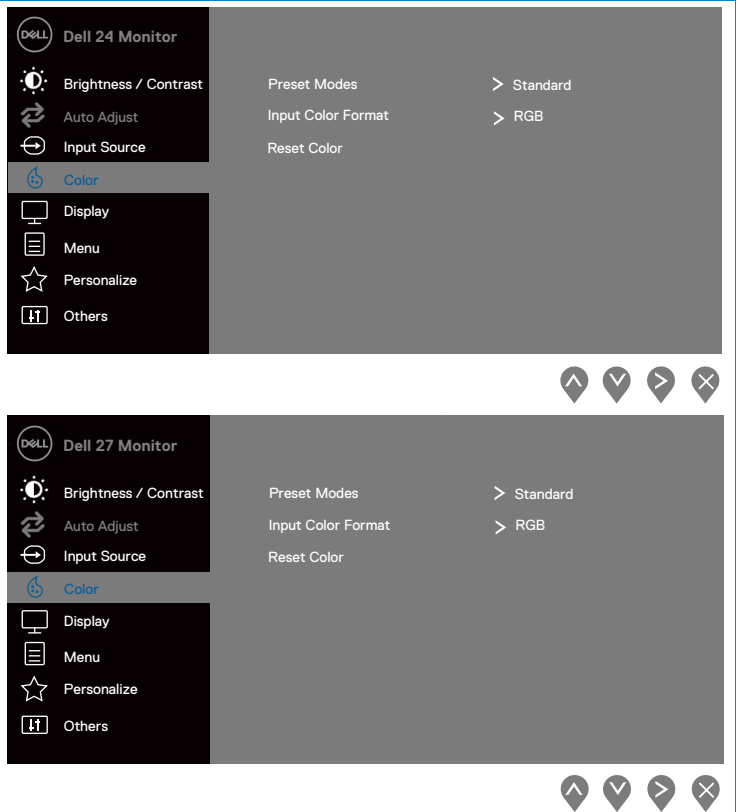
מקור קלט

השתמש בתפריט מקור הקלט כדי לעבור בין אותות הווידאו השונים שעשויים להיות מחוברים לצג.

אחד HDMI אחת וקלט VGA כניסת SE2419H / SE2419HX:



		אחד HDMI אחת וקלט VGA כניסת: SE2719H / SE2719HX
		 <p>The screenshot shows the Dell 27 Monitor OSD menu. The 'Input Source' option is selected and set to 'HDMI'. Other options include 'VGA', 'Auto Select', and 'Reset Input Source'. The 'Auto Select' option is currently set to 'On'.</p>
	VGA	בעת השימוש VGA לחץ על  כדי לבחור את מקור הכניסה VGA מחבר
	בחירה אוטומטית	בחר באפשרות בחירה אוטומטית כדי לסרוק אותות קלט זמינים
	איפוס מקור כניסה	בחר באפשרות זו כדי לשחזר את מקור הכניסה המוגדר כברירת מחדל
	צבע	השתמש בצבע כדי לשנות את מצב הגדרת הצבע.



מצבים
קבועים
מראש

כאשר אתה בוחר את מצב מראש, אתה יכול לבחור מתוך רשימה של סטנדרטים, פרספקטיבות נוחות, סרטים, משחקים, צבעים חמים, צבעים מגניב או מותאם אישית

תקן: טוען את הגדרות הצבע של ברירת המחדל של הצג. זהו מצב ברירת המחדל המוגדר מראש

תצוגת נוחות: הפחת את רמת האור הכחול הנפלטת מהמסך כדי להפוך את עיניך לנוחות יותר. הערה: על מנת להקטין את הסיכון לסרטן העיניים והצוואר / הזרוע / הגב / הכתף שנגרמו עקב שימוש ממושך בצג, מומלץ.



שמור את המסך על 20 עד 28 אינץ' (50 עד 70 ס"מ) מן העיניים תמיד למצמץ כדי לחות או לשמן את העיניים. קח הפסקה. קבועה של 20 דקות כל שעתיים

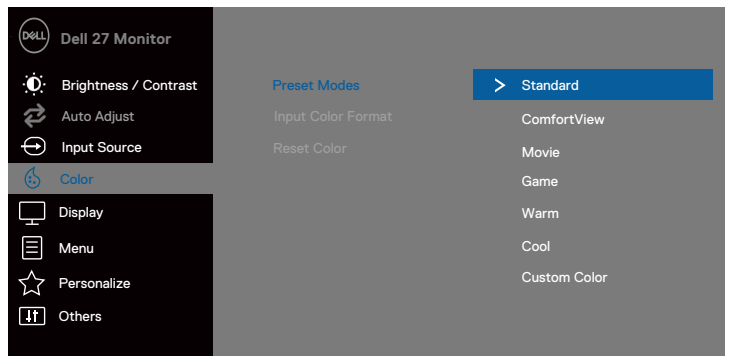
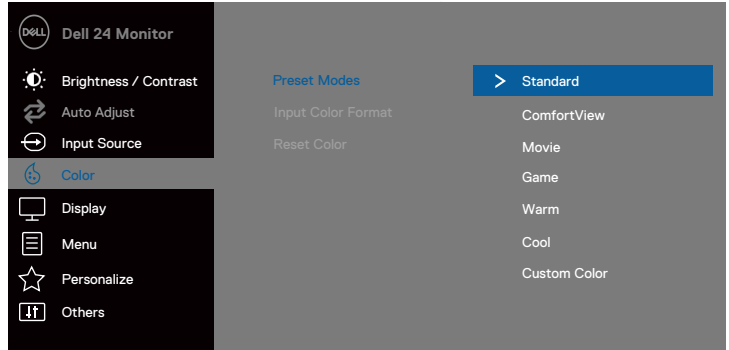
השאירו את הצג וצפו באובייקט מרוחק במרחק של 20 מטרים משם, לפחות למשך 20 שניות לפחות

מתיחה במהלך מנוחה כדי להקל על הצוואר / הזרוע / הגב / הכתף המתח סרט: טוען את הגדרות הצבע עבור הסרט

משחקים: טען הגדרות צבע עבור רוב יישומי המשחק

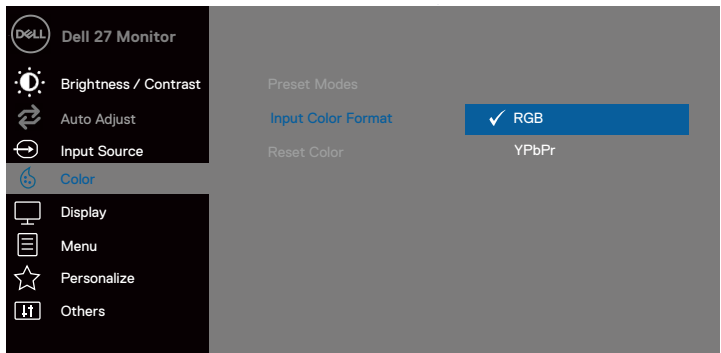
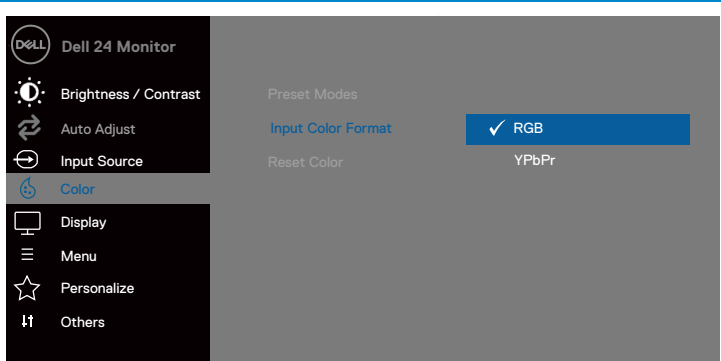
חם: הגדל את טמפרטורת הצבע. המסך חם יותר ויש לו צליל אדום / צהוב





מגניב: להקטין את טמפרטורת הצבע. המסך קר יותר ויש לו גוון כחול
 צבע מותאם אישית: מאפשר לך לשנות באופן ידני הגדרות צבע
 לחץ על למעלה  ו  הלחצנים כדי לכוון את שלושת הצבעים משלך
 וליצור מצב צבע. (R, G, B) מראש








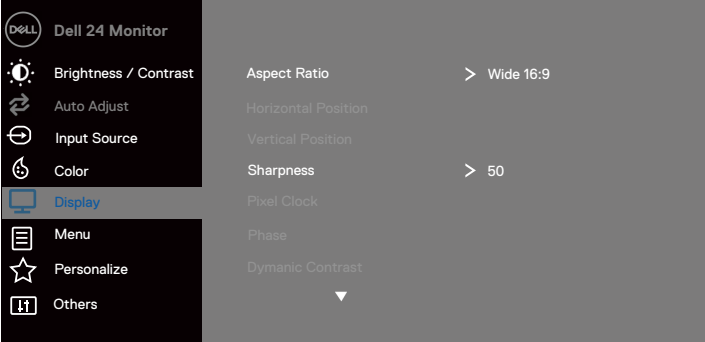
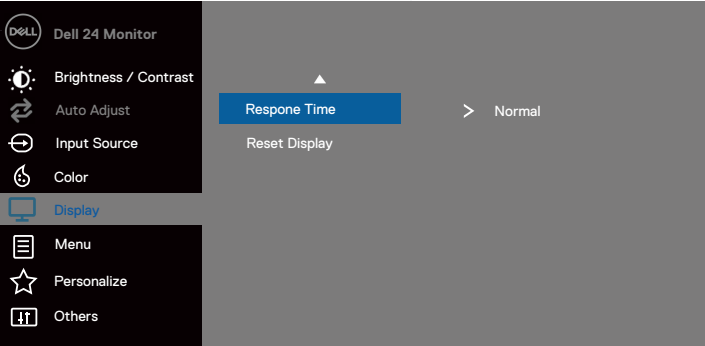
קלט פורמט
 צבע

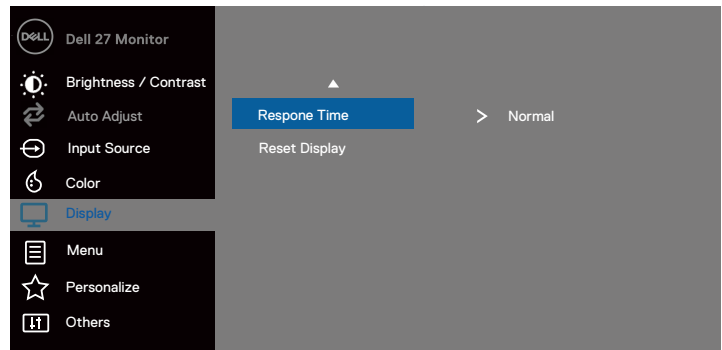
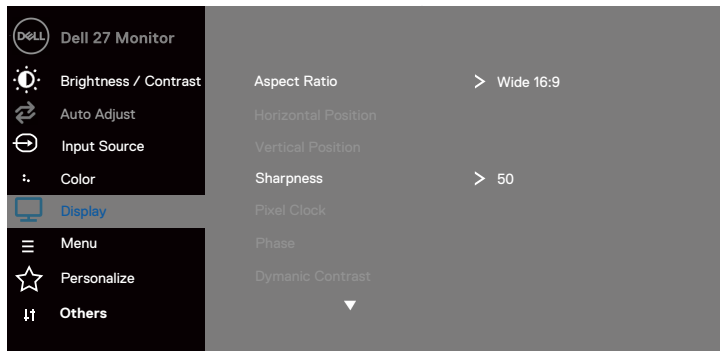
אפשר להגדיר את מצב קלט הווידאו ל:
 RGB: אם הצג מחובר למחשב או גגן באמצעות DVD זו בחר באפשרות
 HDMI. כבל
 YPbPr: שלך תומך בפלט DVD בחר באפשרות זו אם גגן הבלבד





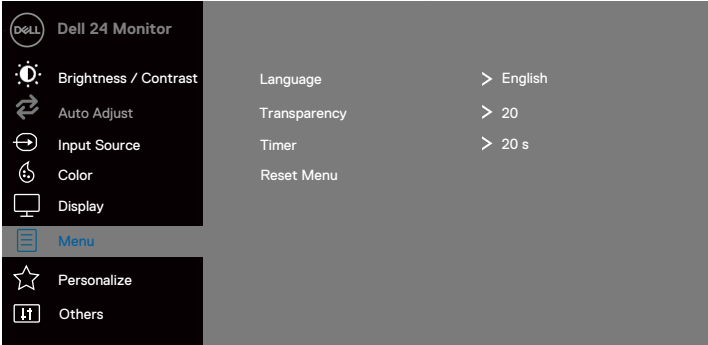
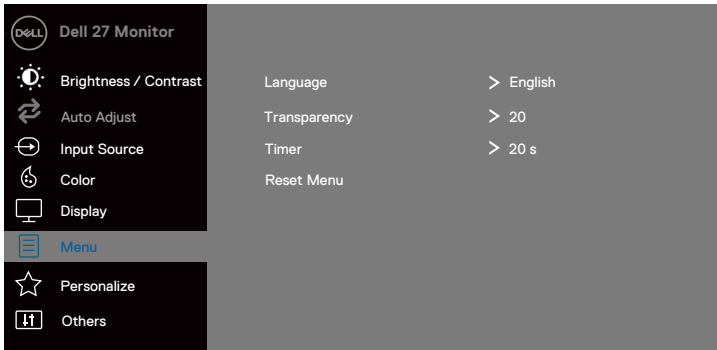


צבע פונקציה זו יכולה להמיר את צבע תמונת הווידאו לירוק למעלה או מטה לסגול. זה משמש כדי להתאים את צבע העור הרצוי. השתמש  ו  להלחצנים כדי לכוון את הגוון מ 0 עד 100 לחץ על  להלחץ כדי להגדיל את הצל הירוק של תמונת הווידאו. לחץ על  להלחץ כדי להקטין את הצל הסגול של תמונת הווידאו.
הערה: התאמות הגוון זמינות רק כאשר אתה בוחר סרט או מצב מוגדר מראש.



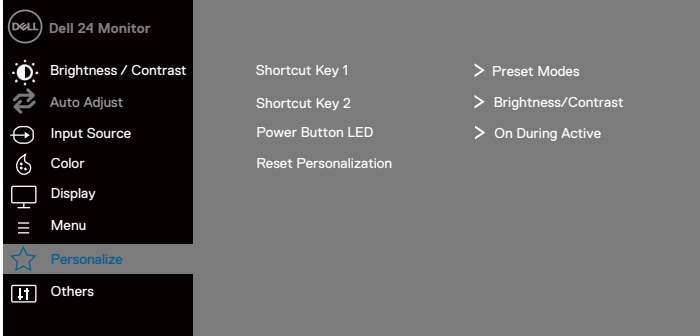

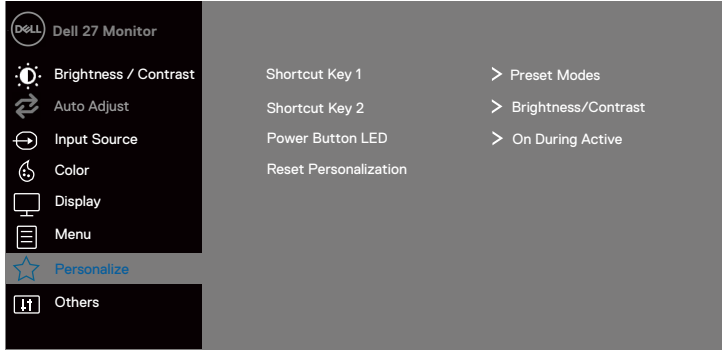

רווי תכונה זו יכולה להתאים את רוויה הצבע של תמונת הווידאו. השתמש  ו  להלחצנים כדי להתאים את הרוויה בין 0 ל 100 לחץ על  להלחץ כדי להגדיל את המראה החד-פעמי של תמונת הווידאו. לחץ על  להלחץ כדי להקטין את המראה הצבעוני של הווידאו. הערה: כוונת הרוויה זמין רק כאשר אתה בוחר מצב מוגדר מראש של סרט או משחק.


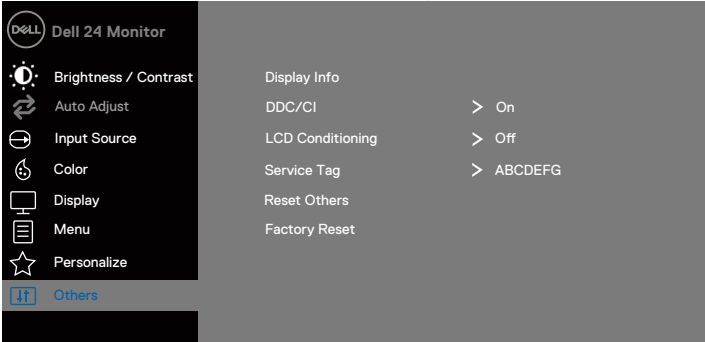
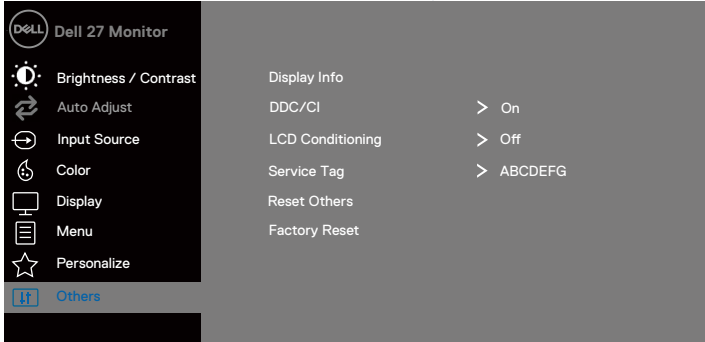
	<p>אפס צבע להציג</p>	<p>אפס את הגדרות צבע להגדרות היצרן. השתמש בתצוגה כדי לשנות את התמונה.</p>  
--	--------------------------	---



יחס הממדים	כוון את יחס התמונה לרוחב 16:9, 4:3 או 5:4
מיקום אופקי (בלבד VGA קלט)	השתמש ב-  או  להחצנים כדי להזיז את התמונה שמאלה וימינה. (+) 'המינימום הוא 0' (-). המקסימום הוא 100'
מיקום אנכי (בלבד VGA קלט)	השתמש ב-  או  להחצנים כדי להזיז את התמונה למעלה ולמטה. (+) 'המינימום הוא 0' (-). המקסימום הוא 100'
חדות	תכונה זו יכולה לגרום לתמונה להיראות חדה יותר  או  להחצנים רכה יותר. להשתמש או להתאים את החדות בין 0 ל-100
שעון פיקסל (בלבד VGA קלט)	תכונה שעון פיקסל מאפשר לך לבצע התאמות איכות התמונה בתצוגה תואמת את ההעדפות שלך השתמש  או  להחצנים כדי לכוון את איכות התמונה הטובה ביותר.
שלב (בלבד VGA קלט)	אם אתה לא מקבל תוצאות משביעות רצון עם בהדרגה, השתמש שוב את השעון פיקסל (מחוספס), ולאחר מכן להשתמש שלב (פיין).

<p>ניגודיות דינמית</p>	<p>אפשר להגדיל את רמת הניגודיות כדי לספק איכות תמונה חדה ומפורטת יותר לחץ על  הלחצן כדי ON או OFF את הניגוד הדינמי הערה: הניגוד הדינאמי מספק ניגודיות גבוהה יותר אם בחר סרט או מצב משחק מוגדר מראש.</p>
<p>זמן תגובה</p>	<p>אפשר לבחור בין נורמלי (8 מ), מהיר (5 מ).</p>
<p>אפס את התצוגה</p>	<p>בחר באפשרות זו כדי לשחזר הגדרות ברירת מחדל לתצוגה</p>
<p>תפריט </p>	<p>בחר באפשרות זו כדי לשנות את ההגדרות של תפריט המסך, כגון שפת התצוגה על המסך, משך הזמן, התפריט שנותר על המסך וכן הלאה.</p>  
<p>שפה</p>	<p>לאחת משמונה שפות (אנגלית, OSD האפשרות 'שפה' קובעת את תצוגת ספרדית, צרפתית, גרמנית, פורטוגזית ברזילאית, רוסית, סינית פשוטה או יפנית).</p>
<p>שקיפות</p>	<p>בחר למעלה או מטה באפשרות זו כדי לשנות את שקיפות התפריטים לחיצה על  או  הלחצנים מ 0 עד 100</p>

	שעון	<p>זמן המתנה: הגדרת משך הזמן שבו תפריט המסך יישאר פעיל לאחר OSD . הלחיצה על הלחצן בפעם האחרונה. השתמש  או  להלחצנים כדי לכוון את המחוון במרווחים שניה אחת מ-5 שניות ל-60 שניות.</p> <p>להגדרות ברירת המחדל של היצרן OSD מאפס את כל הגדרות.</p>
☆	התאמה אישית	<p>אפשר לבחור תכונה מתוך מקש קיצור דרך 1, מקש קיצור 2, לחצן כוח או איפוס התאמה אישית, מצבים קבועים מראש או בהירות / ניגודיות והגדרתו כמקש קיצור.</p> <div data-bbox="319 438 1019 774">  <p>Dell 24 Monitor</p> <ul style="list-style-type: none"> Brightness / Contrast Auto Adjust Input Source Color Display Menu Personalize Others <p>Shortcut Key 1 > Preset Modes</p> <p>Shortcut Key 2 > Brightness/Contrast</p> <p>Power Button LED > On During Active</p> <p>Reset Personalization</p> </div> <div data-bbox="856 790 1019 829">  </div> <div data-bbox="302 861 1024 1212">  <p>Dell 27 Monitor</p> <ul style="list-style-type: none"> Brightness / Contrast Auto Adjust Input Source Color Display Menu Personalize Others <p>Shortcut Key 1 > Preset Modes</p> <p>Shortcut Key 2 > Brightness/Contrast</p> <p>Power Button LED > On During Active</p> <p>Reset Personalization</p> </div> <div data-bbox="856 1228 1024 1268">  </div>
	מקש קיצור 1	<p>אפשרות זו מאפשרת לבחור באחת מהאפשרויות הבאות: מצב קבוע מראש, בהירות / ניגודיות, כוונן אוטומטי, מקור קלט, יחס גובה, הגדרת מקש קיצור דרך 1</p>
	מקש קיצור 2	<p>אפשרות זו מאפשרת לבחור באחת מהאפשרויות הבאות: מצב קבוע מראש, בהירות / ניגודיות, כוונן אוטומטי, מקור קלט, יחס גובה, הגדרת מקש קיצור דרך 2</p>

	<p>כפתור הפעלה LED</p> <p>אפס התאמה אישית</p>	<p>אפשרו לכם להגדיר את מחוון נורית ההפעלה דולקת במהלך הפעלה או כיבוי במהלך פעיל כדי לחסוך באנרגיה.</p> <p>אפשר לשחזר את מקש הקיצור להגדרת ברירת המחדל.</p>
	<p>אחרים</p>	 
	<p>הצגת מידע</p>	<p>לחץ על כדי להציג את המידע אודות התצוגה.</p>

SE2419H:

Dell 24 Monitor	Display Info	Model: Dell SE2419H
Brightness / Contrast	DDC/CI	Input Source: VGA
Auto Adjust	LCD Conditioning	Current: 1920x1080, 60Hz
Input Source	Service Tag	
Color	Reset Others	
Display	Factory Reset	
Menu		
Personalize		
Others		

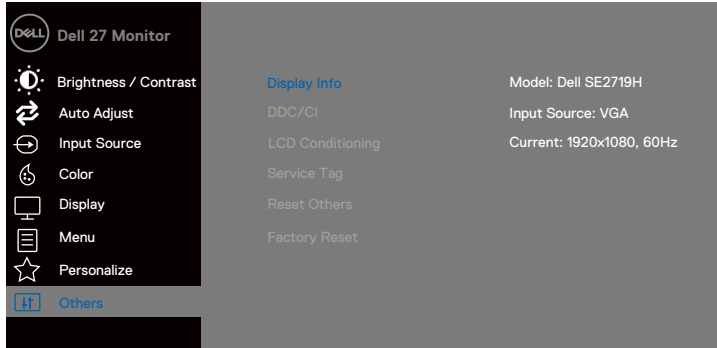


SE2419HX:

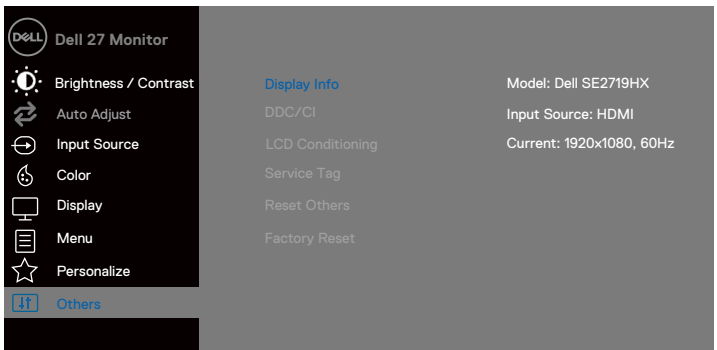
Dell 24 Monitor	Display Info	Model: Dell SE2419HX
Brightness / Contrast	DDC/CI	Input Source: HDMI
Auto Adjust	LCD Conditioning	Current: 1920x1080, 60Hz
Input Source	Service Tag	
Color	Reset Others	
Display	Factory Reset	
Menu		
Personalize		
Others		



SE2719H:

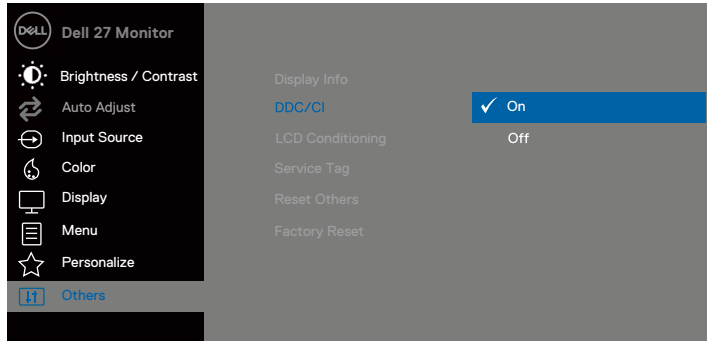
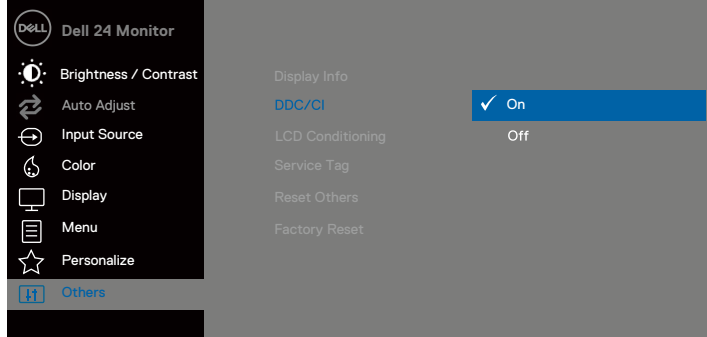


SE2719HX:



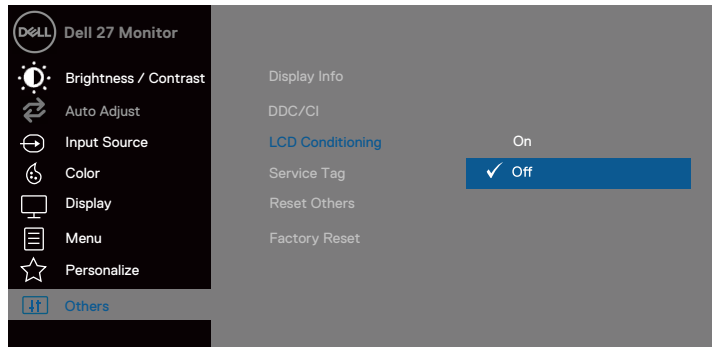
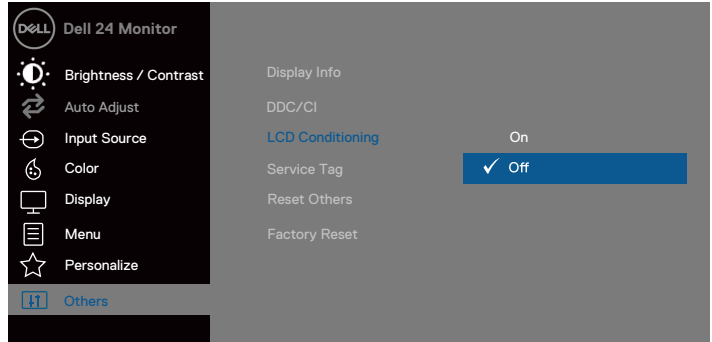
DDC/CI

ערוץ נתוני תצוגה / ממשק פקודות) מאפשר לך לשנות את הגדרות (DDC / CI .
הצג באמצעות התוכנה במחשב. בחר כדי לבטל תכונה זו.
הפעל תכונה זו עבור חוויית המשתמש הטובה ביותר וביצוע אופטימלי של הצג.



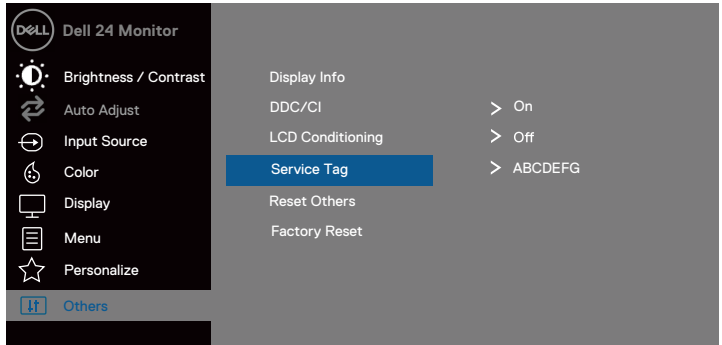
LCD
התניה

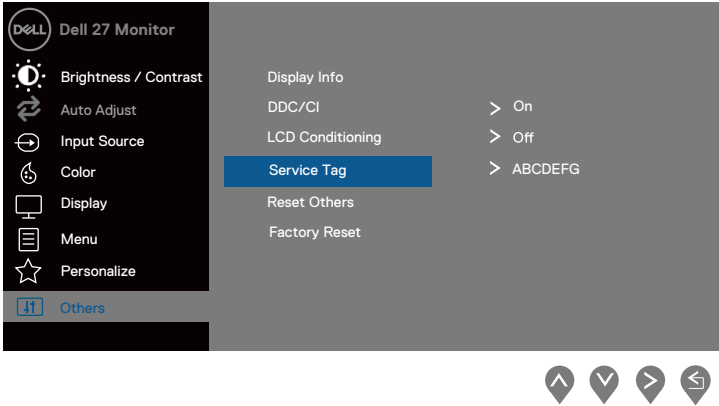
מסייע בצמצום שימור תמונה קטן.
בהתאם למידת השמירה על LCD התמונה
ייתכן שהתוכנית תימשך זמן מה. להפעלת כוונן בחר ON




תג שרות

הצגת מספר תג השירות של הצג



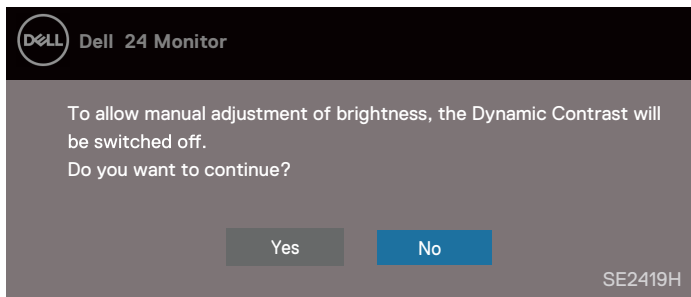
		
איפוס אחר	ש	<p>אפס את כל ההגדרות תחת תפריט הגדרות אחרות להגדרות ברירת המחדל של היצרן</p>
איפוס למפעל	ש	<p>אפס את כל ההגדרות לברירת המחדל של היצרן</p>

הערה: לצג שלך יש תכונה מובנית לכיול אוטומטי של הבהירות כדי LED
לפצות על הזדקנות 

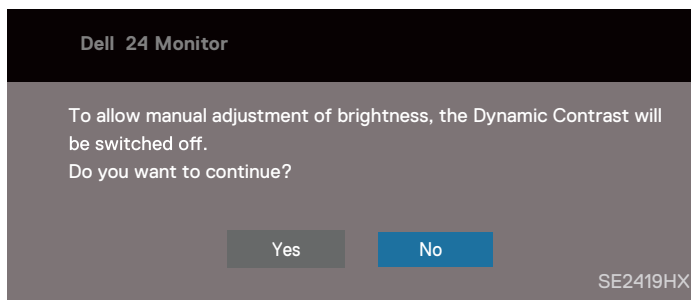
הודעות אזהרה OSD

התאמת בהירות ידנית מושבתת כאשר פונקציית הניגודיות הדינמית (במצב סרט או מצב משחק מוגדר מראש) מופעלת.

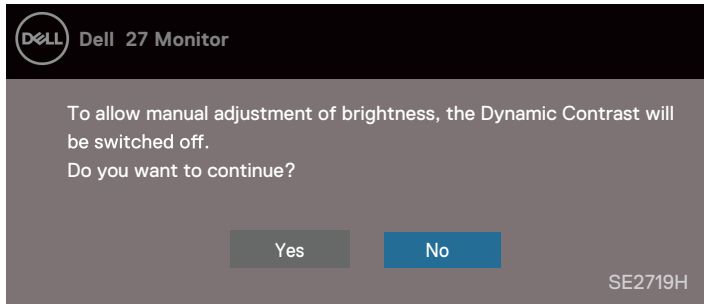
SE2419H



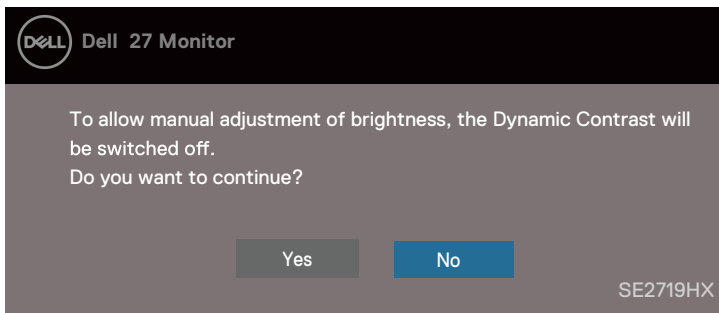
SE2419HX



SE2719H

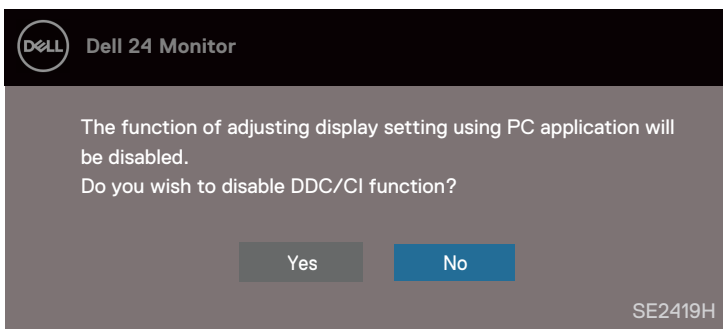


SE2719HX

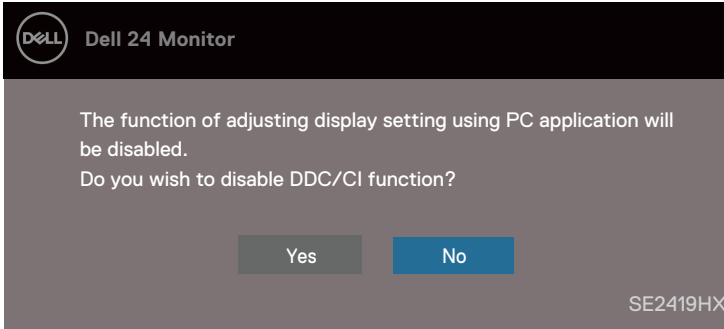


לפני הפונקציה **DDC / CI** תוצג ההודעה הבאה .

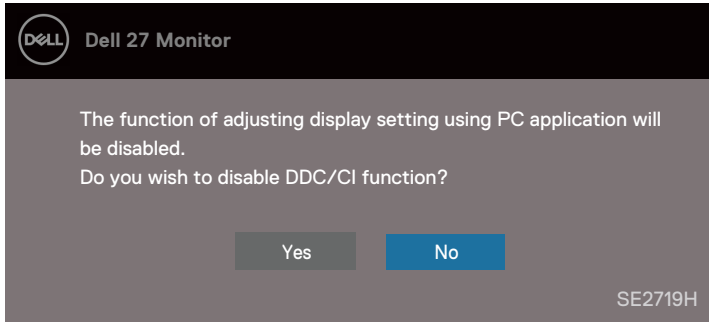
SE2419H



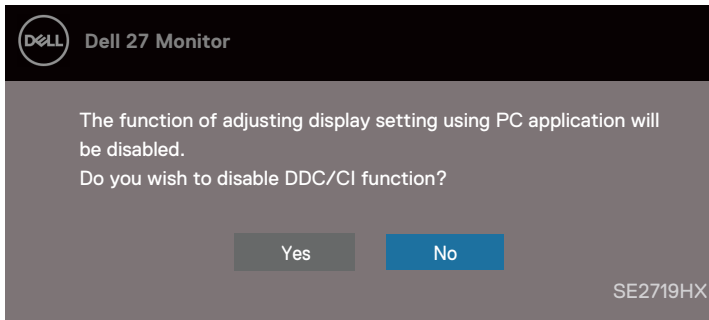
SE2419HX



SE2719H

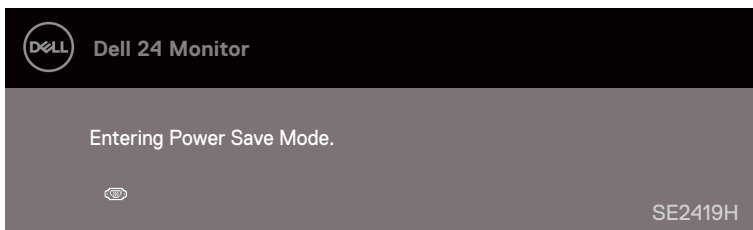


SE2719HX

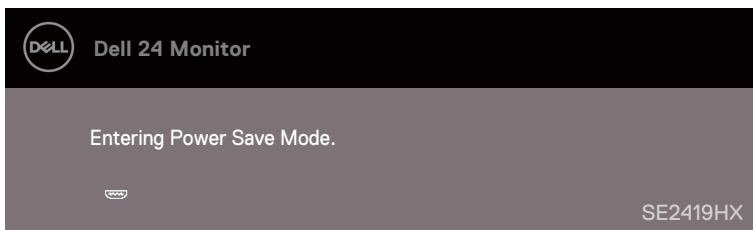


כאשר הצג נכנס למצב חיסכון בחשמל, תופיע ההודעה הבאה.

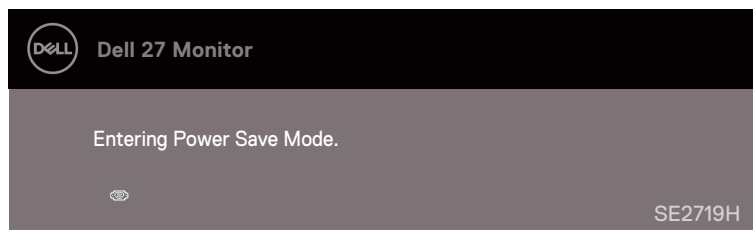
SE2419H



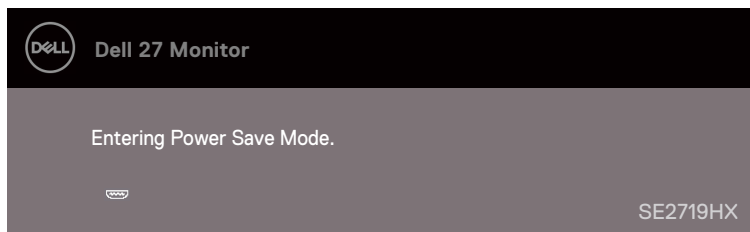
SE2419HX



SE2719H

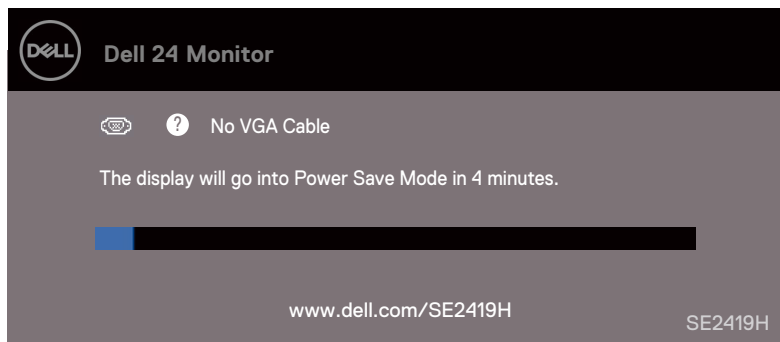


SE2719HX

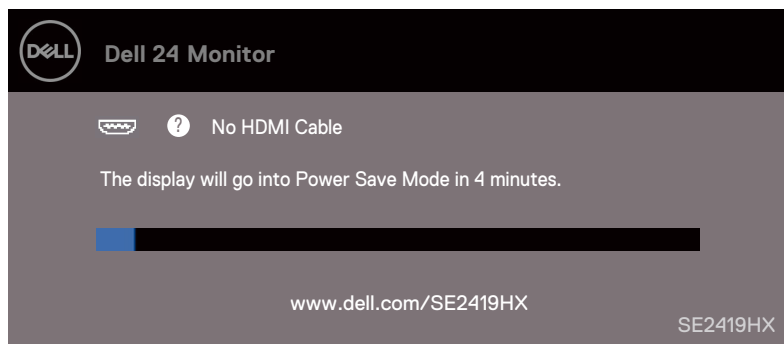


אינו מחובר, תיבת הדו-שיח הצפה המוצגת להלן תופיע. אם במצב זה, **HDMI** או **VGA** אם כבל הצג יכנס למצב חיסכון בחשמל לאחר 4 דקות

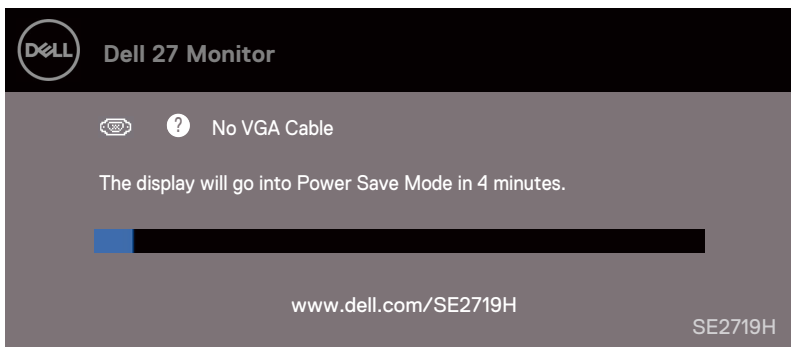
SE2419H



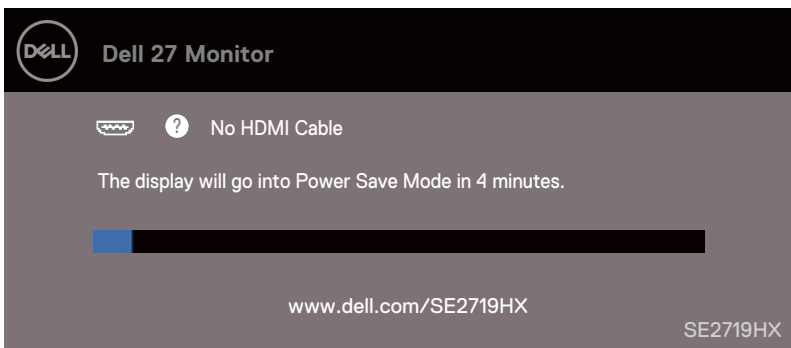
SE2419HX



SE2719H



SE2719HX



ראה [Troubleshooting](#) מידע נוסף

הגדרת הצג

הגדרת רזולוציית הצג ל 1080 x 1920

לקבלת הביצועים הטובים ביותר, הגדר את רזולוציית התצוגה **1080 x 1920** פיקסלים על ידי ביצוע השלבים הבאים:

ב Windows 7

1. לחץ באמצעות לחצן העכבר הימני על שולחן העבודה ולחץ על **רזולוציית המסך**.
2. לחץ על התפריט הנפתח של **רזולוציית המסך** ובחר **1920x1080**.
3. לחץ על אישור.

ב Windows 8 או Windows 8.1

1. בחר את אריח שולחן העבודה כדי לעבור לשולחן העבודה הקלאסי.
2. לחץ באמצעות לחצן העכבר הימני על שולחן העבודה ולחץ על **רזולוציית המסך**.
3. לחץ על התפריט הנפתח של **רזולוציית המסך** ובחר **1920x1080**.
4. לחץ על אישור.

ב Windows 10

1. לחץ באמצעות לחצן העכבר הימני על שולחן העבודה ולחץ על **הגדרות תצוגה**.
2. לחץ על **הגדרות תצוגה מתקדמות**.
3. לחץ על התפריט הנפתח תחת **רזולוציה** ובחר **1920x1080**.
4. לחץ על אישור.

אם אינך רואה את הרזולוציה המומלצת כאפשרות, ייתכן שיהיה עליך לעדכן את מנהל ההתקן של הגרפיקה.

השתמש באחת מהשיטות הבאות לעדכון מנהל ההתקן של הגרפיקה:

מחשב Dell

, הזן את תג השירות והורד את מנהל ההתקן העדכני ביותר עבור כרטיס המסך.

1. עבור אל www.dell.com/support
2. לאחר התקנת מנהלי ההתקן עבור מתאם הגרפיקה, נסה להגדיר את הרזולוציה. שוב **1080 x 1920**.

 **הערה:** אם אינך מצליח להגדיר את הרזולוציה ל **1080 x 1920**. פנה א **Dell** כדי לברר לגבי מתאם גרפיקה התומך ברזולוציות אלה.

Dell מחשב שאינו

ב Windows 7:

1. לחץ באמצעות לחצן העכבר הימני על שולחן העבודה ולחץ על **התאמה אישית**.
2. לחץ על **שנה הגדרות תצוגה**.
3. לחץ על **מתק מתקדמות** (מתק מתקדמות).
4. זהה את ספק בקר הגרפיקה שלך מן התיאור בחלק העליון של החלון (לדוגמה Intel, AMD, NVIDIA, ו' וכו')
5. עיין באתר האינטרנט של ספק הכרטיס הגרפי לקבלת מנהל התקן מעודכן (לדוגמה www.NVIDIA.com או www.AMD.com)
6. לאחר התקנת מנהלי ההתקן עבור מתאם הגרפיקה, נסה להגדיר את 1080x1920. הרזולוציה שוב

ב Windows 8 או Windows 8.1:

1. בחר את אריח שולחן העבודה כדי לעבור לשולחן העבודה הקלאסי .
2. לחץ באמצעות לחצן העכבר הימני על שולחן העבודה ולחץ על **התאמה אישית**.
3. לחץ על **שנה הגדרות תצוגה**.
4. לחץ על **מתק מתקדמות** (מתק מתקדמות).
5. זהה את ספק בקר הגרפיקה שלך מן התיאור בחלק העליון של החלון (לדוגמה Intel, AMD, NVIDIA, ו' וכו')
6. עיין באתר האינטרנט של ספק הכרטיס הגרפי לקבלת מנהל התקן מעודכן (לדוגמה www.NVIDIA.com או www.AMD.com)
7. לאחר התקנת מנהלי ההתקן עבור מתאם הגרפיקה, נסה להגדיר את 1080x1920. הרזולוציה שוב

ב Windows 10:

1. לחץ באמצעות לחצן העכבר הימני על שולחן העבודה ולחץ על **הגדרות תצוגה**.
2. לחץ על הגדרות **תצוגה מתקדמות**.
3. לחץ על **מאפייני מתאם תצוגה**.
4. זהה את ספק בקר הגרפיקה שלך מן התיאור בחלק העליון של החלון (לדוגמה Intel, AMD, NVIDIA, ו' וכו')
5. עיין באתר האינטרנט של ספק הכרטיס הגרפי לקבלת מנהל התקן מעודכן (לדוגמה www.NVIDIA.com או www.AMD.com)
6. לאחר התקנת מנהלי ההתקן עבור מתאם הגרפיקה, נסה להגדיר את 1080 x 1920. הרזולוציה שוב

הערה: אם אין באפשרותך להגדיר את הרזולוציה המומלצת, פנה ליצרן המחשב או שקול רכישת מתאם גרפי התומך ברזולוציית הווידיאו.

באמצעות הטיה

באפשרותך להטות את הצג לזווית הצפייה הנוחה ביותר

הערה: המעמד אינו מחובר כאשר הצג נשלח מהמפעל.



פתרון תקלות

⚠ **אזהרה:** לפני שתתחיל לבצע את השלבים בסעיף זה, פעל לפי **הוראות הבטיחות**.

מבחן עצמי

הצג מספק תכונת בדיקה עצמית, מאפשר לך לבדוק אם הצג פועל כהלכה. אם הצג והמחשב מחוברים כהלכה, אך מסך הצג עדיין ריק. בצע את השלבים הבאים כדי להפעיל את הבדיקה העצמית של הצג:

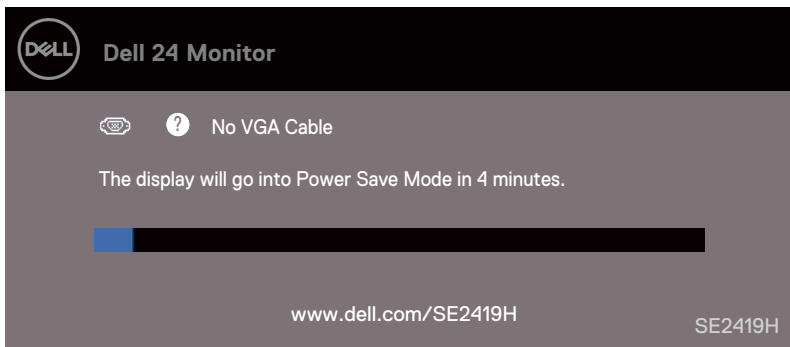
1. הפעל את המחשב ואת הצג.

2. נתק את כל כבלי הווידאו מהצג. בדרך זו, המחשב אינו חייב להשתתף.

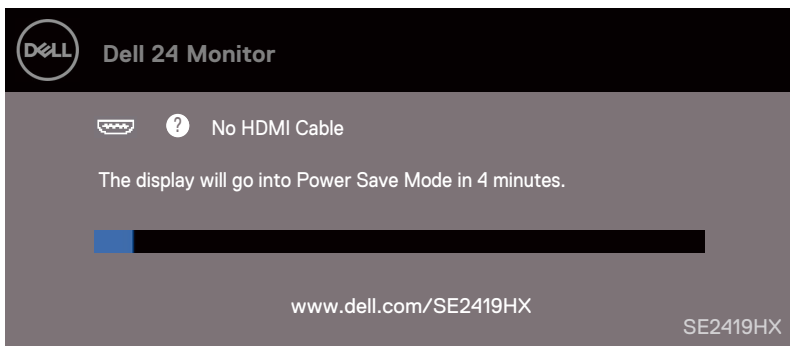
3. הפעל את הצג.

אם הצג פועל כהלכה, הוא לא יזהה את ויוצג אחת מהודעות הבאות. במצב הבדיקה העצמית, נורית ההפעלה נשארת לבנה.

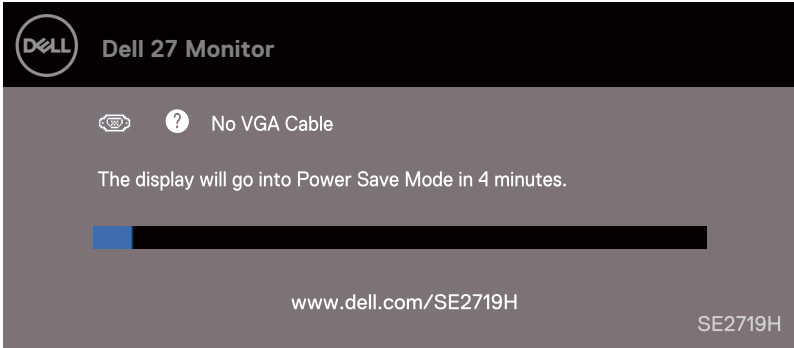
SE2419H






SE2419HX




SE2719H



 Dell 27 Monitor

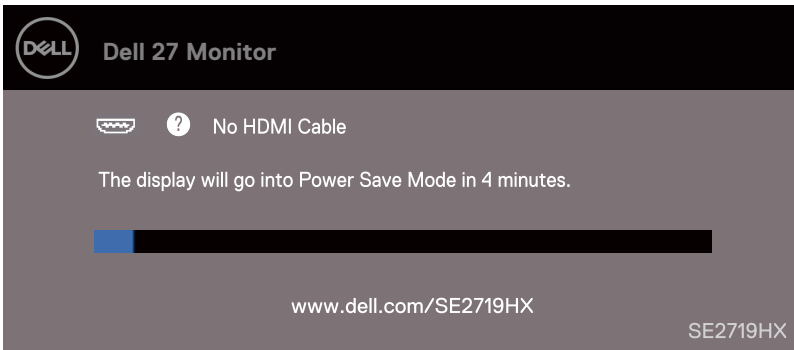
  No VGA Cable


The display will go into Power Save Mode in 4 minutes.





www.dell.com/SE2719H SE2719H


SE2719HX



 Dell 27 Monitor

  No HDMI Cable

The display will go into Power Save Mode in 4 minutes.



www.dell.com/SE2719HX SE2719HX

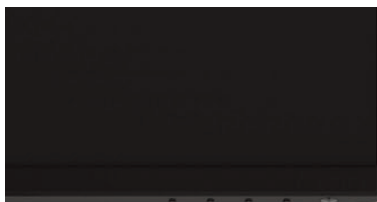
הערה: ייתכן שהקופסה ניזוקה גם כאשר כבל הווידאו מנותק במהלך פעולה רגילה.

4. כבה את הצג וחבר מחדש את כבל הווידאו ולאחר מכן הפעל את המחשב ואת הצג. אם הצג נותר כהה לאחר החיבור מחדש של הכבלים, בדוק את בקר הווידאו ואת המחשב.

אבחון מובנה

לצג שלך יש כלי אבחון מוכלל המסייע לך לקבוע אם חריגות מסך כלשהן שאתה נתקל בהן הן בעיות מהותיות עם הצג או המחשב וכרטיס המסך.

הערה: ניתן להפעיל את האבחון המובנה רק כאשר כבל הווידאו מנותק והצג במצב בדיקה עצמית.



תווית	תיאור
1	כפתור 1

הפעל את האבחון המובנה:

1. ודא שהמסך נקי (משטח המסך נקי מאבקיקי אבק).
2. נתק את כבל הווידאו מהחלק האחורי של המחשב או הצג. הצג נכנס למצב בדיקה עצמית.
3. לחץ לחיצה ממושכת על לחצן 1 למשך 5 שניות. מופיע מסך אפור.
4. בדוק היטב את המסך על חריגות.
5. לחץ על הלחצן 1 בתחתית הצג. צבע המסך הופך לאדום.
6. בדוק את הצג עבור כל חריגות.
7. חזור על שלבים 5 ו-6 כדי לבדוק את המסך במסכי טקסט ירוקים, כחולים, שחורים, לבנים וטקסט.

בעיות נפוצות

הטבלה הבאה מכילה מידע כללי על בעיות צג נפוצות שבהן אתה עשוי להיתקל ועל הפתרונות האפשריים:

פתרונות אפשריים	ימפטומים שכיחים
אין נורית וידאו / הפעלה	<ul style="list-style-type: none"> • ודא שכבל הווידאו המחובר את הצג המחשב מחובר ומאובטח כראוי • השתמש בצידוד חשמלי אחר כדי לוודא ששקע החשמל פועל כהלכה. • ודא שכפתור ההפעלה נלחץ. • להבטיח כי על ידי בחירת מקור קלט הנכון Input Source מקור קלט.
אין נורית וידאו / על	<ul style="list-style-type: none"> • הגבר את בקרי הבהירות והניגודיות באמצעות תפריט המסך. • בצע בדיקה עצמית של תכונת הבדיקה. • בדוק סיכות כפופות או שבורות במחבר כבל הווידאו. • הפעל את האבחון המובנה. • להבטיח כי על ידי בחירת מקור קלט הנכון Input Source מקור קלט.
מיקוד גרוע	<ul style="list-style-type: none"> • בטל כבלים להארכת וידאו. • אפ לפק את Factory Settings (Factory Reset) • שנה את רזולוציית הווידאו ליחס הממדים הנכון
וידאו רעוע / עצבני	<ul style="list-style-type: none"> • אפ לפק את Factory Settings (Factory Reset) • בדוק גורמים סביבתיים • לסובב את המסך ולבדוק בחדר אחר
פיקסלים חסרים	<ul style="list-style-type: none"> • כוח מחזור מופעל. • פסיקים כבויים לצמיתות הם פגמים טבעיים שיכולים להתרחש • LCD. בטכנולוגיית • לקבלת מידע נוסף אודות אסטרטגיות של Dell עיין באתר התמיכה של Dell איכות ופיקסל של www.dell.com/support/monitors.
פיקסלים תקועים	<ul style="list-style-type: none"> • כוח מחזור מופעל • פסיקים כבויים לצמיתות הם פגמים טבעיים שיכולים להתרחש • LCD. בטכנולוגיית • לקבלת מידע נוסף אודות אסטרטגיות של Dell עיין באתר התמיכה של Dell איכות ופיקסל של www.dell.com/support/monitors.
בעיות בהירות	<ul style="list-style-type: none"> • אפ לפק את Factory Settings (Factory Reset) • התאמת בקרות הבהירות והחדות באמצעות OSD
בעיות בהירות	<ul style="list-style-type: none"> • אפ לפק את Factory Settings (Factory Reset) • התאמת בקרות הבהירות והחדות באמצעות OSD
קווים אופקיים / אנכיים	<ul style="list-style-type: none"> • אפ לפק את Factory Settings (Factory Reset) • בצע בדיקה עצמית של הצג בדוק אם שורות אלה נמצאות גם במצב בדיקה עצמית • בדוק סיכות כפופות או שבורות במחבר כבל הווידאו • הפעל את תוכנית האבחון המובנית
בעיות סינכרון	<ul style="list-style-type: none"> • אפ לפק את Factory Settings (Factory Reset) • בצע בדיקה עצמית של הצג כדי לקבוע אם מסך המירוץ מופיע במצב

		<ul style="list-style-type: none"> • ∞ בדיקה עצמית • בדוק סיכות כפופות או שבורות במחבר כבל הווידיאו • הפעל מחדש את המחשב במצב בטוח
בעיות הקשורות לבטיחות		<ul style="list-style-type: none"> • הפעל מחדש את המחשב במצב בטוח • מיד Dell צור קשר עם
בעיות לסירוגין		<ul style="list-style-type: none"> • ודא שכבל הווידיאו המחבר את הצג למחשב מחובר בצורה נכונה ומאובטחת • אפ לפק את Factory Settings (Factory Reset) • בצע בדיקה עצמית של פונקציית הבדיקה כדי לקבוע אם מתרחשות בעיות לסירוגין במצב בדיקה עצמית
חסר צבע		<ul style="list-style-type: none"> • בצע בדיקה עצמית של תכונת הבדיקה • ודא שכבל הווידיאו המחבר את הצג למחשב מחובר בצורה נכונה ומאובטחת • בדוק סיכות כפופות או שבורות במחבר כבל הווידיאו
צבע לא נכון		<ul style="list-style-type: none"> • Color תצוגה במסך 'הגדרות צבע' ל Video או Graphics בהתאם ליישום שנה את Setting Mode • נסה מצבים קבועים מראש בהגדרות תצוגת צבע (OSD) • ערך מותאם אישית R / G / B בצבע בהגדרות תצוגת צבע (OSD) • Input Color Format ל YPbPr או RGB ל Color settings OSD נסה את הפעל את האבחון המובנה
שימור תמונה מתמונה סטטית שנתרה על הצג במשך פרק זמן ארוך		<ul style="list-style-type: none"> • השתמש בתכונת ניהול צריכת החשמל כדי לכבות את הצג בכל עת כאשר אינך בשימוש • כל הפעמים שבהן אינר נמצא בשימוש, ראה Power management modes • לחלופין, השתמש שומר מסך משתנה באופן דינמי
וידאו רפאים או להחטיא		<ul style="list-style-type: none"> • Display OSD ב Response Time נסה את • Fast או Normal ל Display OSD ב Response Time נסה את

בעיה ספציפית למוצר

סימפטומים ספציפיים	פתרונות אפשריים
תמונת המסך קטנה מדי	<ul style="list-style-type: none"> • בדוק את Aspect Ratio בתצוגת המסך Display settings OSD • אפ לפק את Factory Settings (Factory Reset)
לא ניתן לכוונן את הצג באמצעות הלחצנים שבתחתית החלונית	<ul style="list-style-type: none"> • כבה את הצג, נתק את כבל המתח, חבר אותו בחזרה ולאחר מכן הפעל את הצג
אין אות קלט כאשר לחצני המשתמש נלחצים	<ul style="list-style-type: none"> • בדוק את מקור האות. על ידי הזזת העכבר או הקשה על מקש כלשהו במקלדת, ודא שהמחשב אינו במצב המתנה או במצב שינה • ודא שכבל הווידאו מוכנס כהלכה. נתק את כבל הווידאו וחבר אותו מחדש במידת הצורך • אפס את המחשב או את נגן הווידאו
התמונה אינה ממלאת את כל המסך	<ul style="list-style-type: none"> • בשל פורמטים שונים של וידאו (יחס גובה - רחב) של תקליטורי הצג עשוי להופיע במסך מלא, DVD • הפעל את האבחון המובנה

הוראות בטיחות


⚠ אזהרה: שימוש בבקורות אחרות מאלה המפורטות במסמך זה, בהתאמות או בנהלים, עלול לגרום, לחשיפה לסכנות חשמליות ולסיכונים מכניים. לקבלת מידע על הוראות הבטיחות, עיין במדריך מידע המוצר.

הודעות FCC (ארה"ב בלבד) ומידע רגולטורי אחר

ומידע רגולטורי אחר, ראה אתר תאימות לתקנות הממוקם בכתובת FCC עבור הודעות www.dell.com/regulatory_compliance

Dell פנייה אל

ללקוחות בארצות הברית, התקשר 800-WWW-DELL (800-999-3355).

הערה: אם אין לך חיבור אינטרנט פעיל, תוכל למצוא פרטים ליצירת קשר בחשבונת הרכישה, 

בפריט האריזה בחשבון או בקטלוג המוצרים של Dell.

מציעה מגוון אפשרויות תמיכה ושירות טלפוני ושירות מקוון. השימושיות משתנה לפי מדינה Dell ומוצר, ייתכן שחלק מהשירותים לא יהיו זמינים באזור שלך. בדוק את האינטרנט לתוכן תמיכה:

1. בקר בכתובת www.dell.com/support/monitors

בנוגע לתמיכה במכירות, תמיכה טכנית או שירות לקוחות Dell פנה אל:

1 בקר בכתובת www.dell.com/support

2. אשר את הארץ או האזור בתפריט הנפתח בחר ארץ / אזור בתחתית הדף.

3. לחץ על צור קשר בצד שמאל של הדף.

4. בחר את קישור השירות או התמיכה המתאים בהתאם לצרכיך.

5. בחר את שיטת הפנייה אל Dell המתאימה לך.

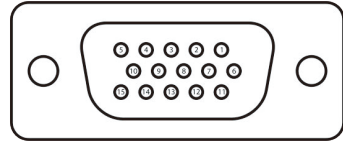
⚠ אזהרה: עבור תצוגות עם לוחות מבריקים, המשתמש צריך לשקול את מיקום התצוגה כפי שהמסגרת

עלולה לגרום.

מן האור שמסביב משטחים בהירים.

להצמיד מטלות

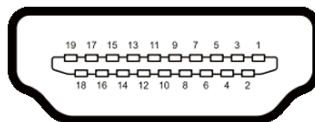
מחבר להצמיד-15 D-Sub



מספר פיין	הקצאת אותות
1	וידאו אדום
2	וידאו ירוק
3	וידאו כחול
4	GND
5	מבחן עצמי
6	GND-R
7	GND-G
8	GND-B
9	DDC +5 V
10	GND-Sync
11	GND
12	DDC נתוני
13	סנכרון H-
14	סינכרון V-
15	DDC שעון

להצמיד מטלות

מחבר להצמיד-19 HDMI



מספר פיין	הקצאת אותות
1	+ 2 נתונים TMDS
2	מגן 2 נתונים TMDS
3	-2 נתונים TMDS
4	+1 נתונים TMDS
5	מגן 1 נתונים TMDS
6	- 1 נתונים TMDS
7	+0 נתונים TMDS
8	מגן 0 נתונים TMDS
9	-0 נתונים TMDS
10	+ שעון TMDS
11	מגן שעון TMDS
12	- שעון TMDS
13	CEC
14	(על המכשיר N.C) שמור
15	(SCL) שעון DDC
16	(SDA) נתונים DDC
17	DDC / CEC קרקע
18	+5V חשמל
19	גלאי תקע חם