


Dell SE2419HR/SE2719HR

Dell Display Manager
دليل المستخدم



طراز الشاشة: SE2419HR/SE2719HR
طراز اعتيادي: E2419Hf/SE2719Hf

ملاحظة : تشير الملاحظة إلى معلومات مفيدة تساعدك في استخدام المنتج على نحو أفضل. 

© 2019 شركة Dell Inc أو الشركات الفرعية التابعة لها، جميع الحقوق محفوظة. تعد Dell و EMC والعلامات التجارية الأخرى علامات تجارية لشركة Dell Inc. أو الشركات الفرعية التابعة لها، وقد تكون العلامات التجارية الأخرى علامات تجارية لمالكها المعنيين.

08-2019
النسخة المنقحة A00

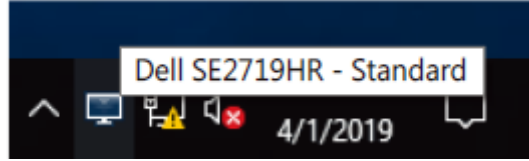
المحتويات

4.....	نظرة عامة
5.....	استخدام مربع حوار الإعدادات السريعة
6.....	تحديد وظائف العرض الأساسية
7.....	تعيين أوضاع الضبط المسبق للتطبيقات
8.....	تنظيم النوافذ باستخدام سهولة الترتيب
10.....	إدارة مدخلات فيديو متعددة
12.....	استعادة مواضع التطبيق
14.....	تطبيق خصائص الحفاظ على الطاقة
15.....	استكشاف الأخطاء وإصلاحها

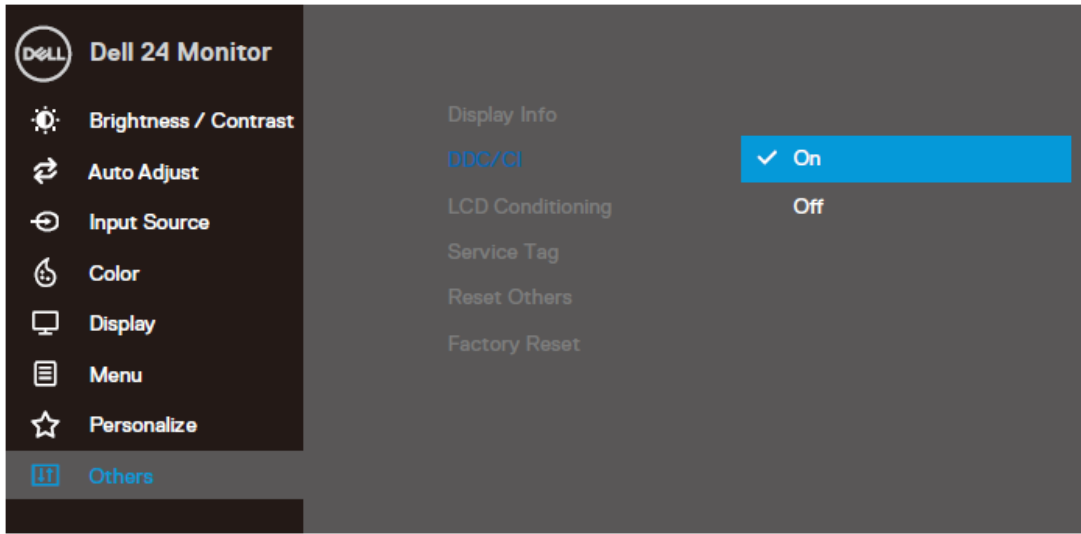


نظرة عامة

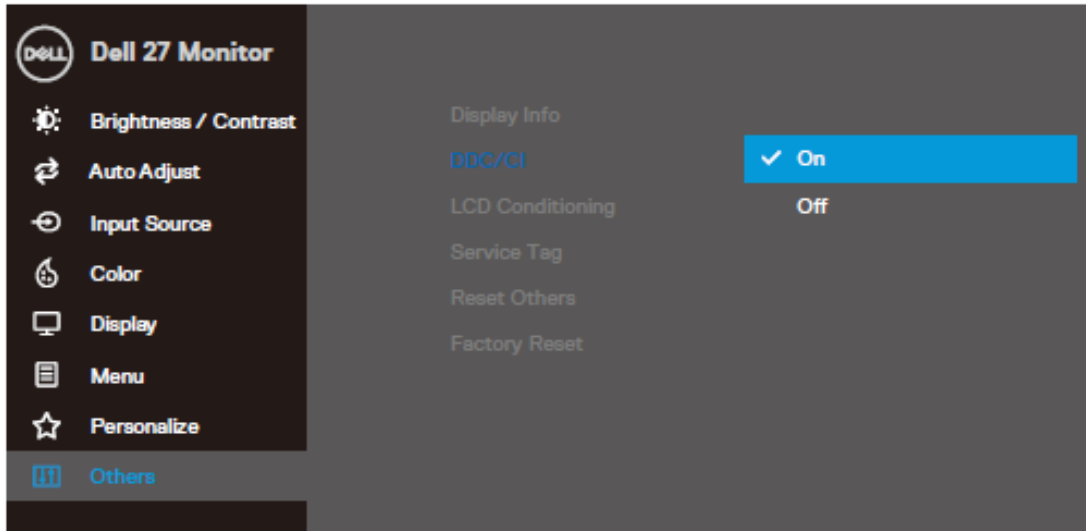
يعد برنامج Dell Display Manager هو أحد تطبيقات Microsoft Windows المستخدمة لإدارة الشاشة أو مجموعة من الشاشات، لذا فإنه يتيح الضبط اليدوي للصورة المعروضة وتعيين الإعدادات التلقائية وإدارة الطاقة وتنظيم النوافذ وتدوير الصور وغيرها من المميزات الأخرى الموجودة على شاشات Dell المختارة، وبمجرد التثبيت، سيتم تشغيل البرنامج عند كل مرة يتم فيها تشغيل النظام وسيتم وضع الأيقونة الخاصة به في حاوية الإشعارات، كما تتوفر معلومات حول الشاشات المتصلة بالنظام دائمًا عند النقر فوق أيقونة حاوية الإشعارات.



ملاحظة: يُستخدم برنامج Dell Display Manager قناة DDC/CI للتواصل مع شاشتك، لذا تأكد من تمكين قناة DDC / CI في القائمة على النحو التالي.



SE2419HR

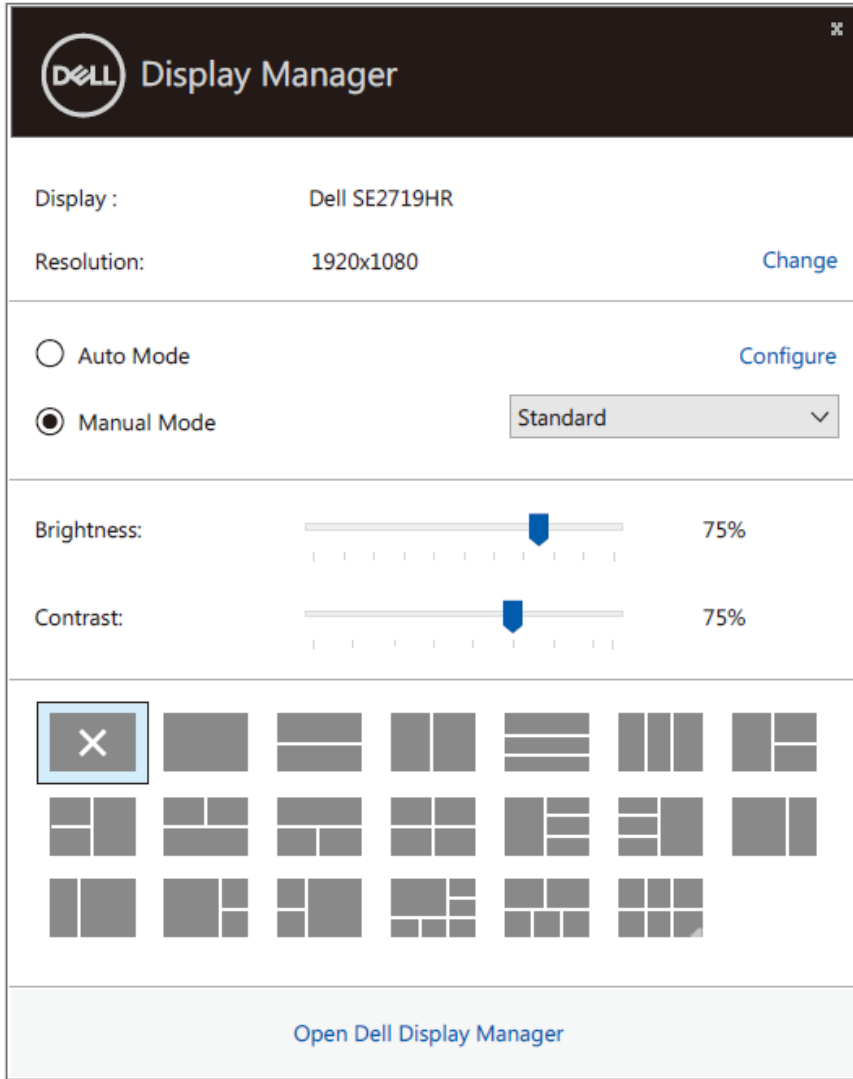


SE2719HR



استخدام مربع حوار الإعدادات السريعة

انقر فوق أيقونة درج الإشعارات الخاصة ببرنامج Dell Display Manager لفتح مربع حوار الإعدادات السريعة. عند توصيل أكثر من طراز Dell مدعوم بالكمبيوتر، يتم تحديد شاشة مستهدفة معينة باستخدام القائمة. يُتيح مربع حوار الإعدادات السريعة ضبط مستويات السطوع والتباين في الشاشة بسهولة. يمكنك تحديد الوضع اليدوي أو الوضع التلقائي، ويمكن تغيير دقة الشاشة.



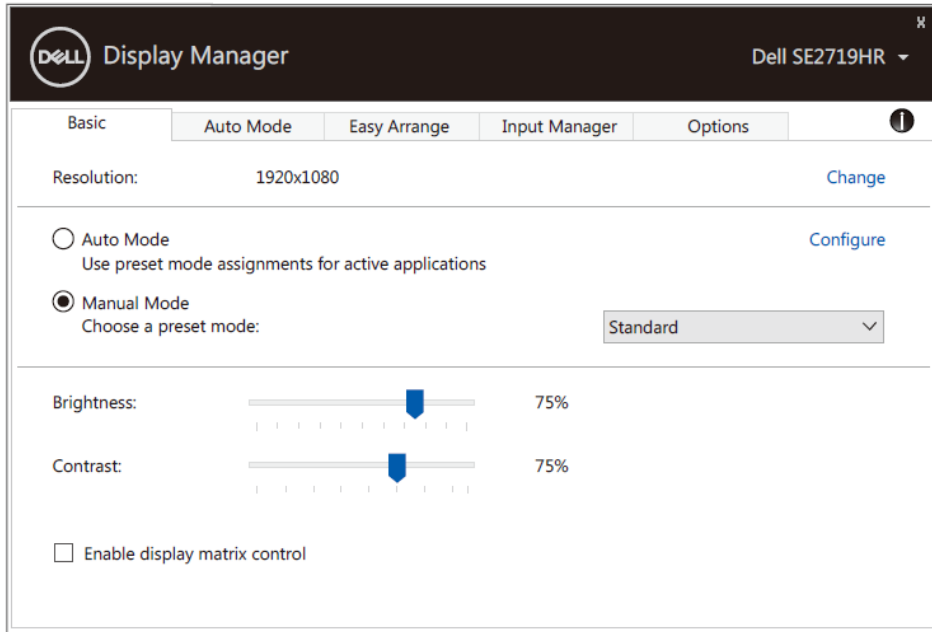
SE2419HR/SE2719HR

يوفر مربع حوار الإعدادات السريعة أيضًا إمكانية الوصول إلى واجهة المستخدم المتقدمة من برنامج Dell Display Manager التي يتم استخدامها لضبط الوظائف الأساسية وتهيئة الوضع التلقائي والوصول إلى المميزات الأخرى.



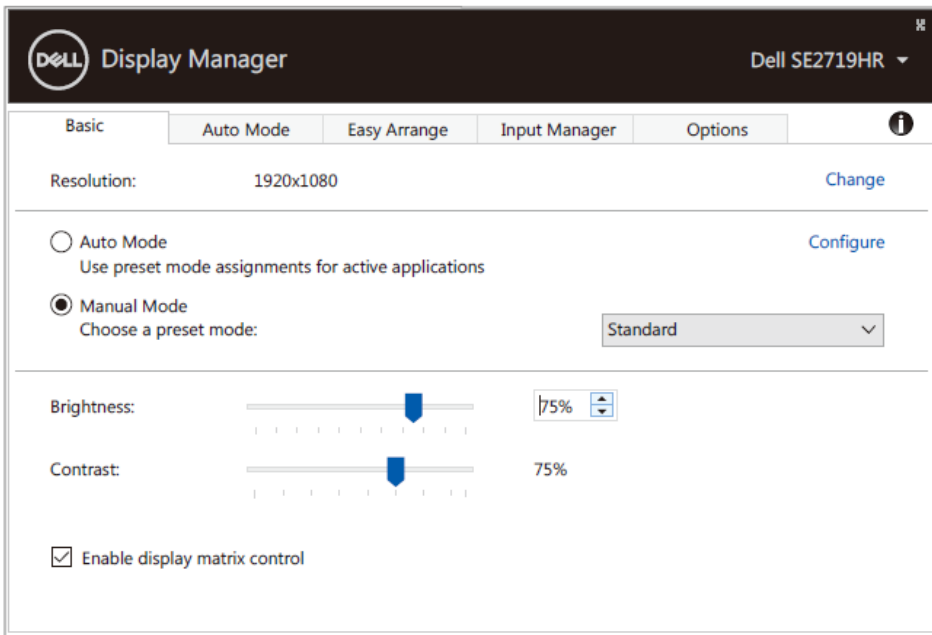
تحديد وظائف العرض الأساسية

يمكنك تحديد الوضع اليدوي الذي يمكنك من تحديد وضع الضبط المسبق يدوياً أو تحديد الوضع التلقائي الذي يُطبق وضع الضبط المسبق وفقاً إلى التطبيق النشط، وتعرض الرسالة المعروضة على الشاشة وضع الضبط المسبق الحالي عند تغيير الوضع، ويمكن أيضاً ضبط سطوع الشاشة وتباين الشاشة المحددة مباشرة من علامة تبويب رئيسي.



SE2419HR/SE2719HR

ملاحظة: عند توصيل شاشات Dell المتعددة، حدد "تمكين التحكم في مصفوفة العرض" لتطبيق عناصر تحكم أوضاع الضبط المسبق كالمسطوع والتباين واللون على جميع الشاشات.



SE2419HR/SE2719HR



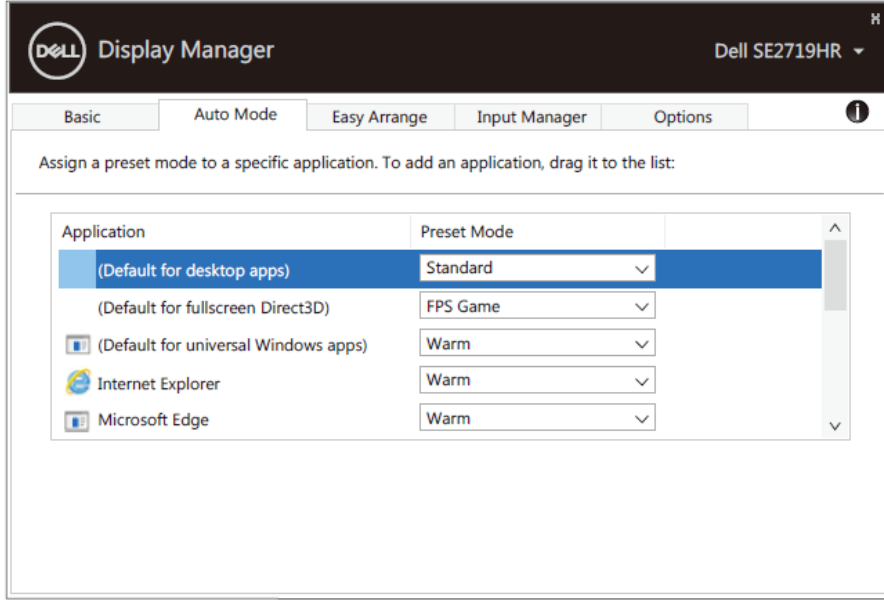
تعيين أوضاع الضبط المسبق للتطبيقات

تتيح لك علامة تبويب الوضع التلقائي إقران وضع الضبط المسبق المحدد بتطبيق معين، وتطبيقه تلقائياً، وعند تمكين الوضع التلقائي، يتحول برنامج Dell Display Manager تلقائياً إلى وضع الضبط المسبق المقابل كلما تم تنشيط التطبيق المقترن، قد يؤدي تحديد وضع الضبط المسبق على تطبيق خاص أن يكون نفسه على كل شاشة متصلة، أو قد يختلف من شاشة إلى أخرى.

يعد برنامج Dell Display Manager مهياً مسبقاً لكثير من التطبيقات الشهيرة، لإضافة تطبيق جديد إلى قائمة التعيينات، ما عليك سوى سحب التطبيق من سطح المكتب أو من قائمة البدء في نظام (Windows) أو أي مكان آخر وإسقاطه في القائمة الحالية.

ملاحظة: لا يتم دعم تعيينات وضع الضبط المسبق للملفات الدفعية والبرامج النصية وأجهزة التحميل والملفات غير القابلة للتنفيذ مثل ملفات zip الأرشيفية أو الملفات المحزمة.

يمكنك أيضاً تهيئة وضع الضبط المسبق للألعاب ليتم استخدامه عند تشغيل تطبيق Direct3D في وضع ملء الشاشة، ولمنع أي تطبيق من استخدام هذا الوضع، قم بتعيين وضع ضبط مسبق مختلف له.

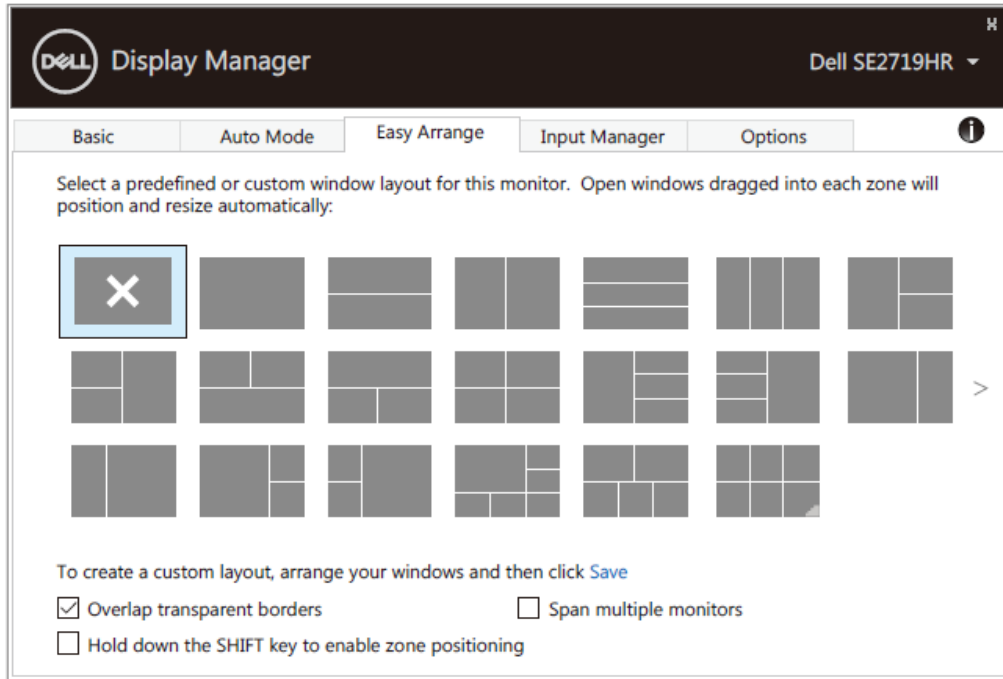


SE2419HR/SE2719HR



تنظيم النوافذ باستخدام سهولة الترتيب

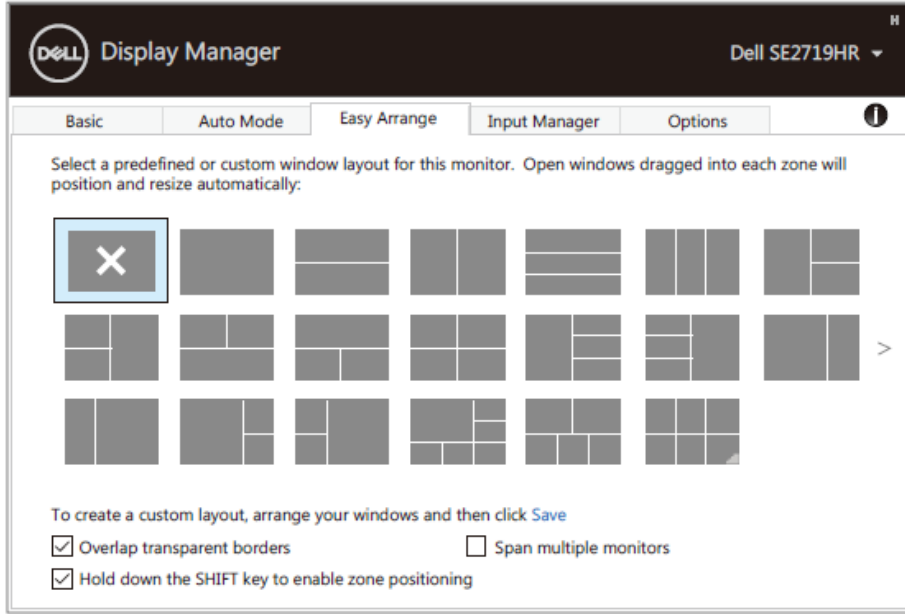
يساعدك سهولة الترتيب على تنظيم نوافذ التطبيق الخاص بك على سطح المكتب بشكل فعال، لذا قم أولاً باختيار نمط تخطيط محدد مسبقاً يناسب عملك، ثم اسحب نوافذ التطبيق إلى الأماكن المحددة، واضغط على "<" أو استخدم مفتاح Page Up/Page Down للعثور على المزيد من التخطيطات، ولإنشاء تخطيط مخصص، رتب النوافذ المفتوحة ثم انقر فوق **حفظ**.



SE2419HR/SE2719HR

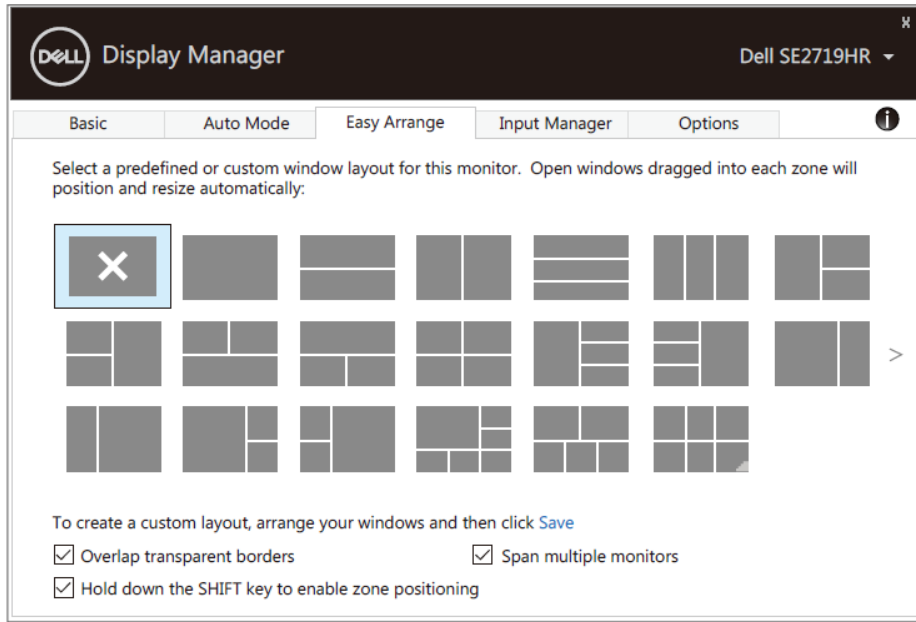
بالنسبة لنظام التشغيل Windows 10، يمكنك تطبيق تخطيطات لنوافذ مختلفة لكل من أجهزة سطح المكتب الافتراضية. في حال استخدام خاصية محاذاة Windows، قم بتحديد 'اضغط باستمرار على مفتاح SHIFT لتمكين تحديد مواضع الأماكن'، وهذا من شأنه تفعيل خاصية محاذاة Windows قبل خاصية سهولة الترتيب، لذا يمكنك بعد ذلك، الضغط على مفتاح Shift لاستخدام خاصية سهولة الترتيب.





SE2419HR/SE2719HR

إذا كنت تستخدم شاشات متعددة في أي صفيح أو مصفوفة، فيمكن تطبيق تخطيط سهولة الترتيب على جميع الشاشات كسطح مكتب واحد، ولتفعيل هذه الخاصية، حدد «تحديد نطاق الشاشات المتعددة»، لذا يجب عليك محاذاة الشاشات بشكل صحيح لاستخدامها بفعالية.



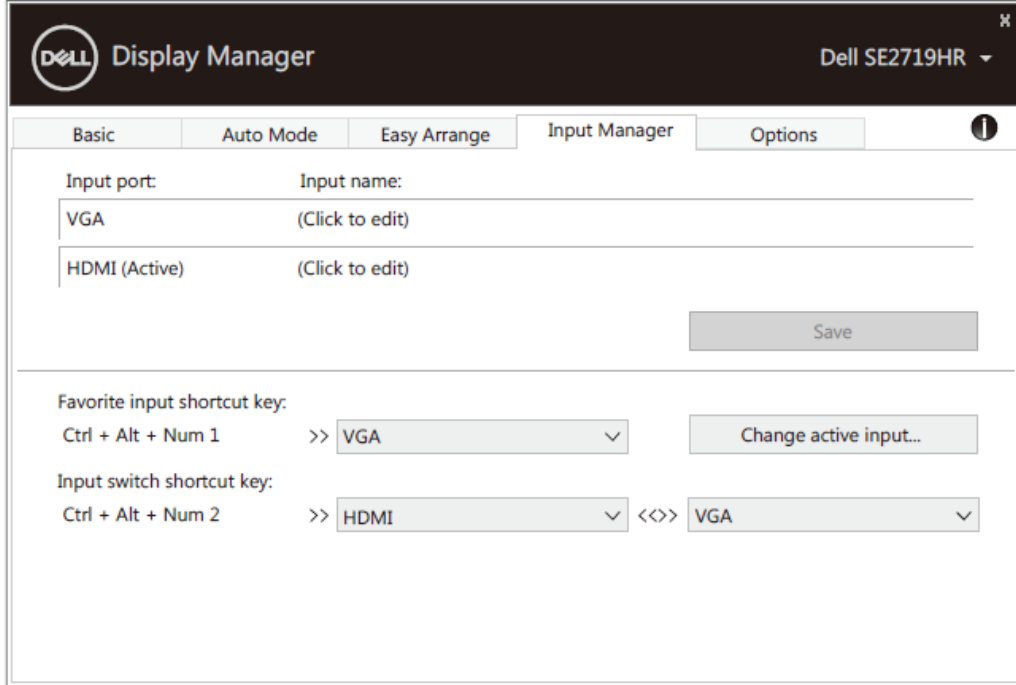
SE2419HR/SE2719HR



إدارة مدخلات فيديو متعددة

تتيح علامة تبويب مدير المدخلات طرقاً مناسبة لإدارة العديد من مدخلات الفيديو المتصلة بشاشة Dell الخاصة بك، مما يُسهل التبديل بين المدخلات أثناء استخدام أجهزة كمبيوتر متعددة.

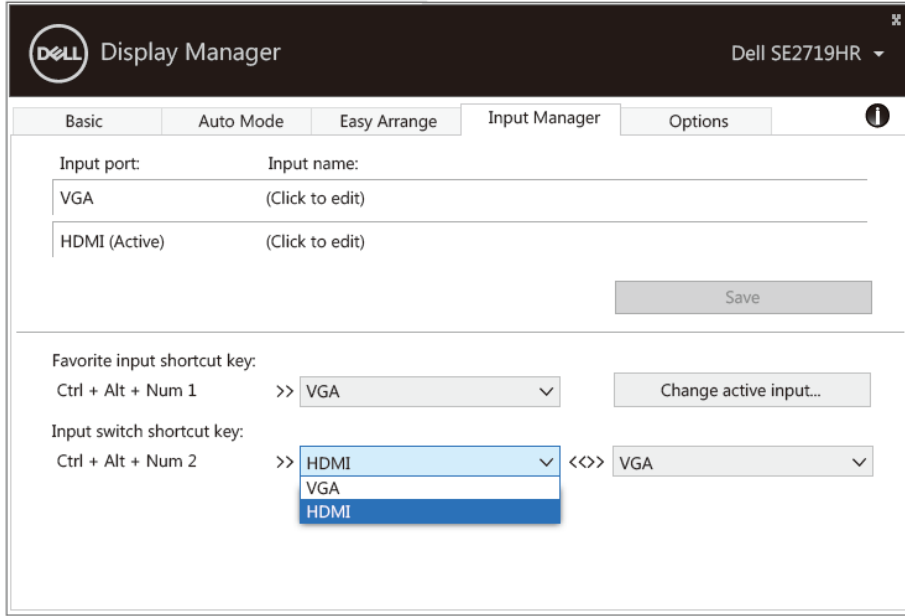
يتم سرد جميع منافذ دخل الفيديو المتاحة على شاشتك، ويمكنك تسمية كل دخل منها بالاسم الذي تريده، ثم احفظ التغييرات بعد التحرير. يمكنك تحديد مفتاح اختصار للتبديل السريع إلى المدخلات المفضلة لديك، ومفتاح اختصار آخر للتبديل السريع بين مدخلين إذا كنت تعمل غالباً بينهما.



SE2419HR/SE2719HR



يمكنك استخدام القائمة المنسدلة للتبديل إلى أي مصدر دخل متاح.



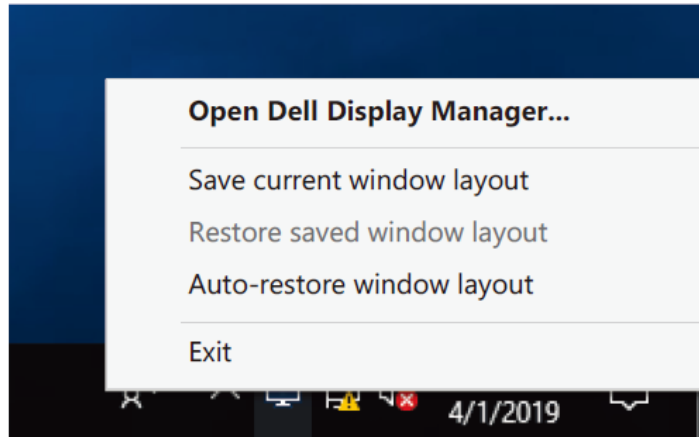
SE2419HR/SE2719HR

ملاحظة: يتصل DDM بشاشتك حتى عندما تعرض شاشتك فيديو من جهاز كمبيوتر آخر، ويمكنك تثبيت DDM على الكمبيوتر الذي تستخدمه بشكل متكرر والتحكم في تبديل الدخل منه، ويمكنك أيضًا تثبيت DDM على أجهزة الكمبيوتر الأخرى المتصلة بالشاشة.

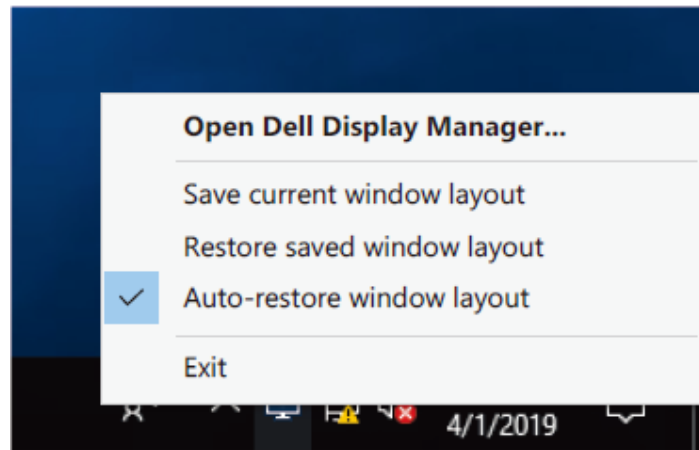


استعادة مواضع التطبيق

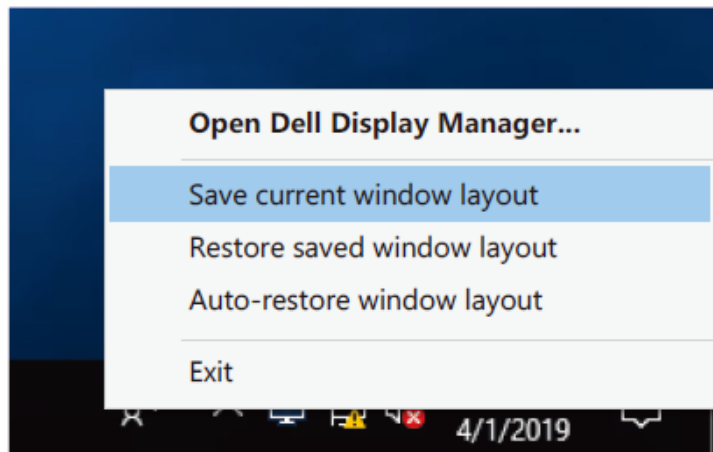
يساعدك DDM في استعادة نوافذ التطبيق إلى مواضعها عند إعادة توصيل جهاز الكمبيوتر الخاص بك بالشاشة، ويمكنك الوصول بسرعة إلى هذه الخاصية عن طريق النقر بزر الماوس الأيمن فوق أيقونة DDM في حاوية الإشعارات.



إذا قمت باختيار «استعادة تلقائية لتخطيط النافذة» فإنه سيتم تتبع جميع مواضع نافذة التطبيق الخاصة بك وتذكرها بواسطة DDM، ويقوم DDM تلقائياً بوضع نوافذ التطبيق في مواضعها الأصلية عند إعادة توصيل جهاز الكمبيوتر بشاشتك.



إذا كنت ترغب في العودة إلى أي تخطيط مفضل بعد أن قمت بنقل نوافذ التطبيق، يمكنك أولاً تحديد «حفظ تخطيط النافذة الحالي» ثم تحديد «استعادة تخطيط النافذة المحفوظ» لاحقاً.



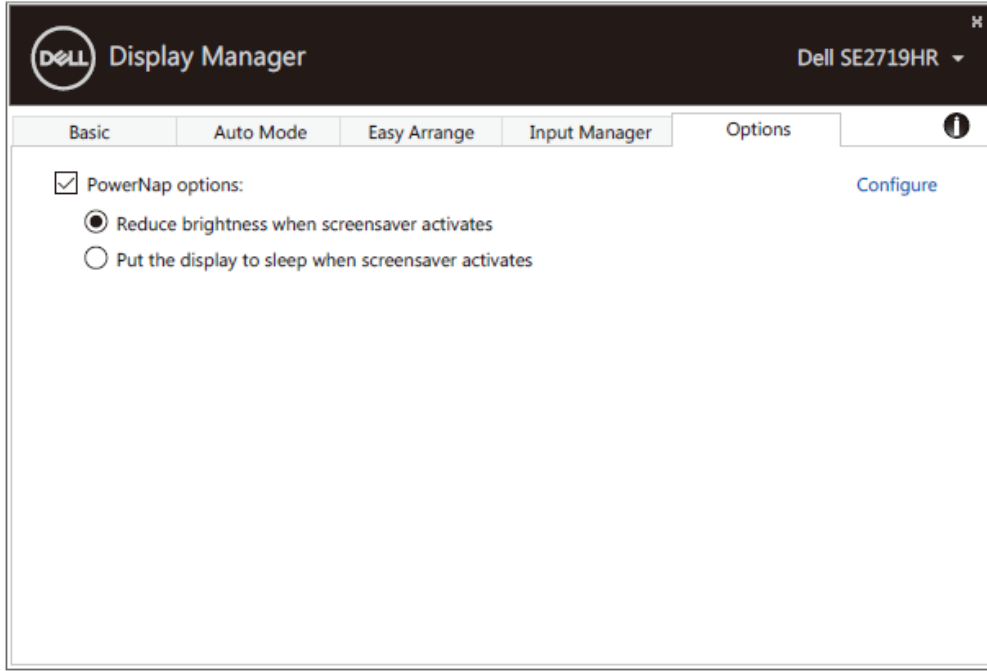
يمكنك استخدام الشاشات ذات الطرز أو مستويات الدقة المختلفة في روتينك اليومي، ويمكنك تطبيق تخطيطات نوافذ مختلفة عليها، هذا ويساعدك DDM على معرفة الشاشة التي قمت بإعادة توصيلها واستعادة مواضع التطبيق وفقاً لذلك. إذا أردت استبدال أي شاشة موجودة في تهيئة مصفوفة الشاشة، يمكنك حفظ تخطيط النافذة قبل استبدال المخطط واستعادته بعد تثبيت شاشة جديدة.

ملاحظة: يجب أن تكون جميع تطبيقاتك قيد التشغيل للاستفادة من هذه الخاصية، حيث أن DDM لا يقوم بتشغيل التطبيقات.



تطبيق خصائص الحفاظ على الطاقة

في طرازات Dell المدعومة، تتوفر علامة تبويب خيارات، التي توفر خيارات الحفاظ على الطاقة في PowerNap، ويمكنك اختيار ضبط سطوع الشاشة على الحد الأدنى، أو وضع الشاشة في وضع السكون عند تنشيط شاشة التوقف.

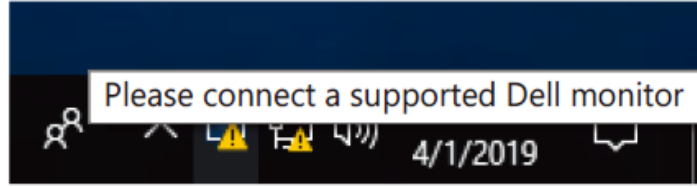


SE2419HR/SE2719HR

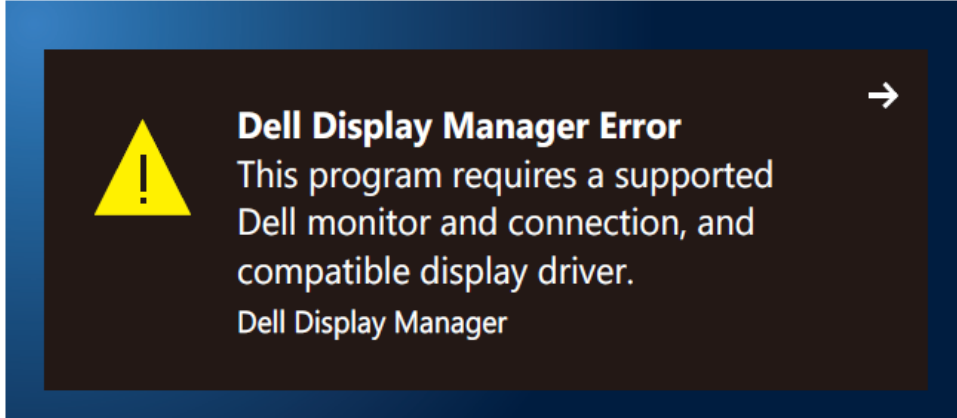


استكشاف الأخطاء و إصلاحها

إذا كان DDM لا يعمل مع شاشتك، فإنه سيظهر أدناه في أيقونة حاوية الإشعارات.



انقر فوق الأيقونة، وسيعرض DDM رسالة خطأ أكثر تفصيلاً.



الرجاء ملاحظة أن DDM لا يعمل إلا مع شاشات من علامة Dell التجارية، فإذا كنت تستخدم شاشات من شركات مصنعة أخرى، فإن DDM لن يدعمها.

إذا كان DDM غير قادر على اكتشاف و / أو التواصل مع شاشة Dell المدعومة، فيرجى اتخاذ الإجراءات التالية لاستكشاف الأخطاء وإصلاحها:

1. تأكد من توصيل كبل الفيديو بالشاشة وجهاز الكمبيوتر الخاص بك على نحو صحيح، وتأكد من إحكام تثبيت جميع الموصلات في مكانها الصحيح.
2. راجع قوائم المعلومات المعروضة على الشاشة للتأكد من تمكين DDC/CI.
3. تأكد من أن لديك برنامج تشغيل بطاقة الرسومات الصحيح من البائع (Intel أو AMD أو NVIDIA أو غير ذلك)، فغالبًا ما يكون برنامج تشغيل الرسومات سبب فشل DDM.
4. قم بإزالة جميع قواعد التثبيت وموسعات الكبلات والمحولات الموجودة بين الشاشة ومنفذ الرسومات. قد لا تدعم بعض التمديدات أو الموزعات أو المحولات الرخيصة DDC/CI بشكل صحيح وقد تتسبب في فشل DDM. قم بتحديث برنامج تشغيل هذا الجهاز إن كانت أحدث نسخة متاحة منه.
5. قم بإعادة تشغيل جهاز الكمبيوتر.



قد لا يعمل DDM مع الشاشات التالية:

- طرازات شاشة Dell التي تم شحنها قبل عام 2013 وسلسلة D من شاشات Dell، ولمعرفة مزيد من المعلومات، يرجى زيارة موقع www.dell.com/support/monitors.
 - شاشات الألعاب التي تستخدم تقنية G-sync المعتمدة على Nvidia
 - الشاشات المرئية واللاسلكية لا تدعم DDC/CI
 - في بعض طرازات شاشات DP 1.2 السابقة قد يلزم تعطيل MST/DP 1.2 من خلال قائمة المعلومات المعروضة على الشاشة. إذا كان الكمبيوتر متصلاً بالإنترنت، فسيتم مطالبتك بالتحديث إلى إصدار جديد من DDM عندما يكون ذلك متاحًا، وينصح بتنزيل وتثبيت أحدث نسخة من تطبيق DDM.
- يمكنك أيضًا البحث عن إصدار جديد بالنقر بزر الماوس الأيمن فوق أيقونة DDM أثناء الضغط مع الاستمرار على مفتاح "Shift".

