

Dell SE2417HGX

مدیر عرض Dell

دلیل المستخدم

طراز الشاشة: SE2417HGX
الطراز التنظيمي: SE2417HGXc



ملاحظة: تشير الملاحظة إلى معلومات هامة تساعدك في الاستخدام الأفضل للكمبيوتر.



© حقوق الطبع والنشر لعام ٢٠١٩ محفوظة لصالح شركة Dell Inc. أو الشركات التابعة لها لعام. جميع الحقوق محفوظة. تعد Dell و EMC هما العلامتين التجاريتين لشركة Dell Inc. أو الشركات التابعة لها. أما العلامات التجارية الأخرى فهي ملك لأصحابها.

٠٩ - ٢٠١٩

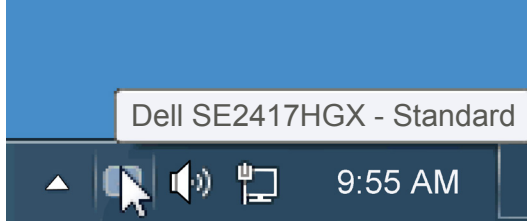
Rev. A00

المحتويات

- ٤ نظرة عامة
- ٥ استخدام مربع حوار الإعدادات السريعة
- ٦ ضبط وظائف العرض الأساسية
- ٧ تحديد أوضاع الضبط المسبق للتطبيقات
- ٨ تنظيم Windows مع سهولة الترتيب "سهولة الترتيب"
- ١٠ إدارة العديد من مدخلات الفيديو
- ١١ استعادة أوضاع التطبيق
- ١٣ تطبيق مزايا حفظ الطاقة
- ١٤ استكشاف المشكلات وإصلاحها

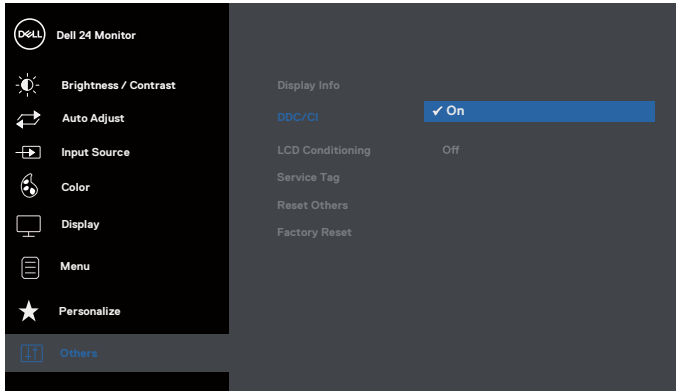


مدير عرض Dell هو تطبيق Windows يستخدم لإدارة شاشة أو مجموعة من الشاشات. فيسمح بالضبط اليدوي للصورة المعروضة، وتنفيذ الإعدادات التلقائية، وإدارة الطاقة، وتدوير صورة، ومزايا أخرى في طرز Dell محددة. وبمجرد التثبيت، سيتم تشغيل مدير عرض Dell عند كل مرة يتم فيها تشغيل النظام وسيتم وضع رمزه في حاوية الإشعارات. تتوفر معلومات حول الشاشات المتصلة بالنظام دائماً عند المرور على رمز حاوية الإشعارات.



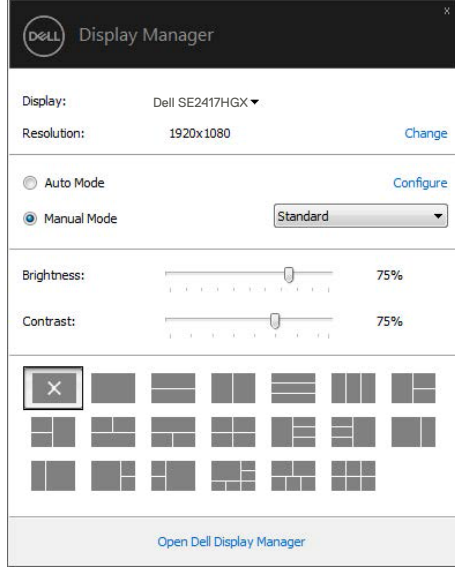
يتم حفظ النوافذ كتخطيط مخصص ويتم إنشاء أيقونة تخطيط مخصص.

ملاحظة: يستخدم مدير عرض Dell قناة DDC/CI للتواصل مع الشاشة. لذا تأكد من تمكين قناة DDC / CI في القائمة على النحو التالي.



استخدام مربع حوار الإعدادات السريعة

يتم فتح مربع حوار الإعدادات السريعة عند النقر على رمز حاوية إشعارات مدير عرض Dell. عند توصيل أكثر من طراز Dell يدعمه النظام، يتم تحديد شاشة أساسية معينة باستخدام القائمة الموفرة. يسمح لك مربع حوار الإعدادات السريعة بالضبط الملائم لمستويات التباين والسطوع الخاص بالشاشة، حيث يمكن تحديد أوضاع مسبقة الضبط يدويًا أو ضبطها للوضع التلقائي، ويمكن تغيير دقة الشاشة.

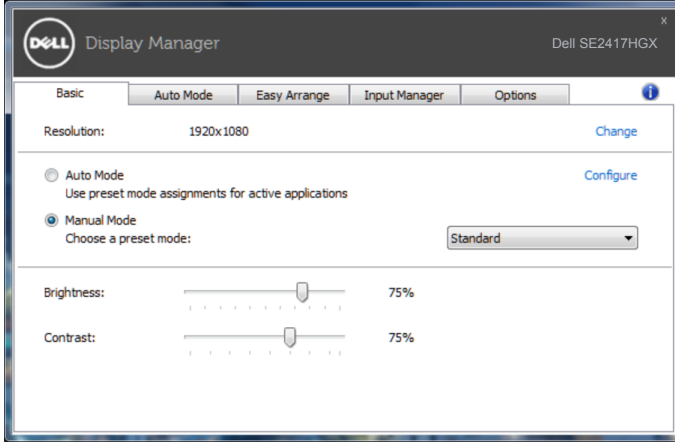


يوفر أيضًا مربع حوار الإعدادات السريعة الوصول لواجهة المستخدم المتقدمة الخاصة بمدير عرض Dell، وضبط الوضع التلقائي والوصول لمزايا أخرى.



ضبط وظائف العرض الأساسية

يمكن تطبيق الوضع المسبق بضبط الشاشة المحددة يدويًا باستخدام القائمة في التبويب الأساسي. أو بدلاً من ذلك، يمكن تفعيل الوضع التلقائي. يسبب الوضع التلقائي التحديد المسبق المفضل للأوضاع المسبقة الضبط ليتم تطبيقها تلقائيًا عند تنشيط تطبيقات محددة. تعرض الرسالة اللحظية على الشاشة وضع الضبط المسبق الحالي عند تغيير الوضع. يمكن أيضًا ضبط سطوع وتباين الشاشة المحددة مباشرة من التبويب الأساسي.

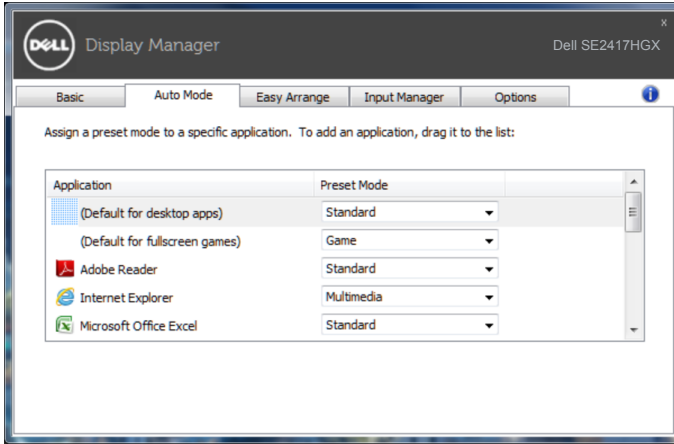


تحديد أوضاع الضبط المسبق للتطبيقات

يتيح تبويب الوضع التلقائي دمج تحديد الوضع المسبق بالتطبيق المحدد، ومن ثم تطبيقه تلقائيًا. عند تفعيل الوضع التلقائي، سيتم تحويل مدير عرض Dell تلقائيًا إلى الوضع المناظر المسبق عند تنشيط التطبيق المقترن. قد يؤدي تحديد الوضع المسبق الضبط على تطبيق خاص أن يكون نفسه على كل شاشة متصلة، أو قد يختلف وضعه المسبق الضبط من شاشة إلى أخرى.

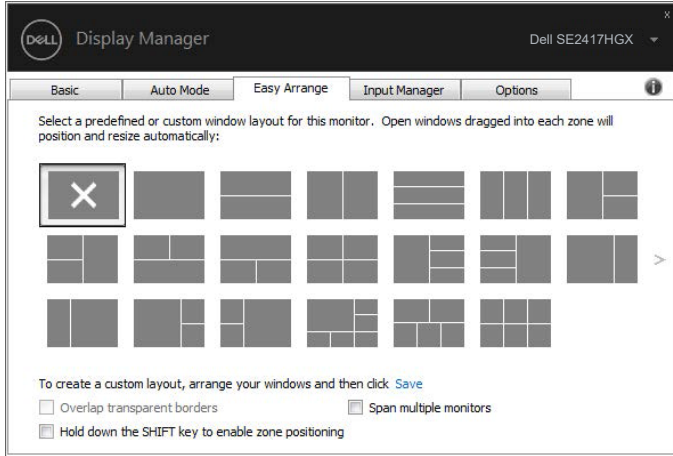
يعد مدير عرض Dell مكون مسبق لكثير من التطبيقات الشهيرة. لإضافة تطبيق جديد لقائمة التعيين، اسحب التطبيق من قائمة "البدء" من سطح مكتب Windows أو أي مكان آخر وأسقطه في القائمة الحالية.

ملاحظة: سيكون تعيين وضع مسبق لضبط لمهام الملفات الدفعية والبرامج النصية وأدوات التحميل والملفات غير القابلة للتنفيذ مثل سجلات zip أو الملفات المحزمة غير مدعوم وغير فعال.



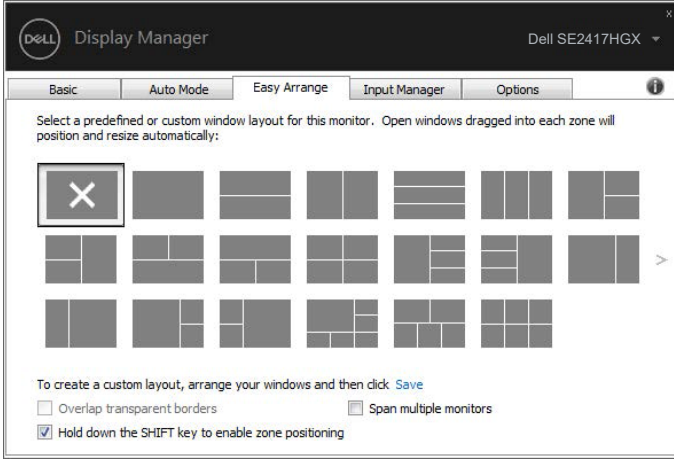
تنظيم Windows مع سهولة الترتيب "سهولة الترتيب"

يساعدك **Easy Arrange (سهولة الترتيب)** على تنظيم نوافذ التطبيق الخاص بك على سطح المكتب بشكل فعال، اختر أولاً نمط تخطيط محدد مسبقاً يناسب ما تقوم به من عمل، ثم اسحب نوافذ التطبيق إلى المناطق المحددة. اضغط على "←" أو استخدم مفاتيح الصفحة لأعلى/الصفحة لأسفل لعرض المزيد من المخططات. ولإنشاء تخطيط مخصص، رتب النوافذ المفتوحة ثم انقر فوق **Save (حفظ)**.

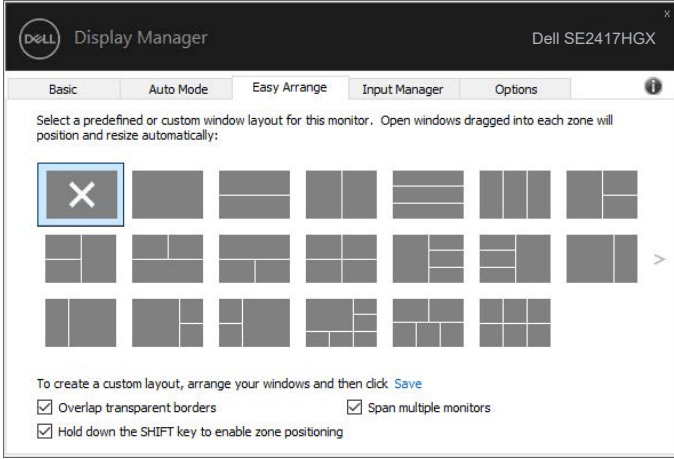


بالنسبة لنظام التشغيل Windows 10، يمكنك تطبيق تخطيطات لنوافذ مختلفة لكل من أجهزة سطح المكتب الافتراضية. في حال استخدام خاصية Windows snap (محاذاة Windows)، قم بتحديد **"Hold down the SHIFT key to enable zone positioning" (اضغط باستمرار على مفتاح SHIFT لتمكين تحديد مواضع الأماكن)**، وهذا من شأنه تفعيل خاصية Windows snap (محاذاة Windows) قبل خاصية **Easy Arrange (سهولة الترتيب)**، لذا يمكنك بعد ذلك، الضغط على مفتاح Shift (تبديل) لاستخدام خاصية **Easy Arrange (سهولة الترتيب)**.





إذا كنت تستخدم شاشات متعددة في أي صفيح أو مصفوفة، فيمكن تطبيق تخطيط **Easy Arrange** (سهولة الترتيب) على جميع الشاشات كسطح مكتب واحد، ولتفعيل هذه الخاصية حدد **Span multiple monitors** (تحديد نطاق الشاشات المتعددة)، لذا يجب عليك محاذاة الشاشات بشكل صحيح لاستخدامها بفعالية.

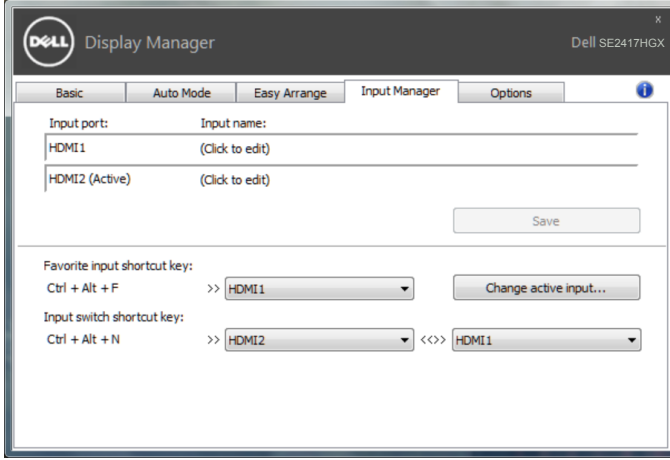


إدارة العديد من مدخلات الفيديو

توفر علامة تبويب **Input Manager (مدير الدخول)** طرقًا سهلة لك لإدارة العديد من مدخلات الفيديو المتصلة بشاشة Dell. إذ يُسهل الانتقال بين المدخلات أثناء عملك على حاسبات متعددة.

كل منافذ مدخل الفيديو المتاحة على شاشتك مدرجة. ويمكنك تسمية كل مدخل منها بالاسم الذي تريده. يُرجى حفظ التغييرات التي قمت بها بعد التحرير.

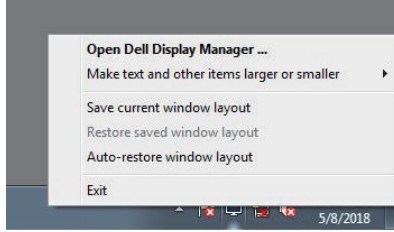
يمكنك تحديد مفتاح اختصار للانتقال بسرعة إلى المدخل المفضل لديك ومفتاح اختصار آخر للانتقال بسرعة بين مدخليين إذا كنت معتادًا على العمل متنقلًا بينهما.



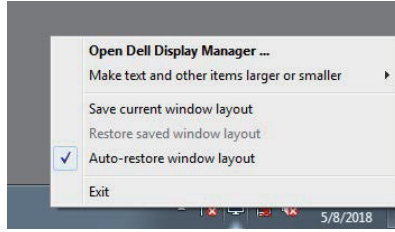
ملاحظة: يتصل DDM بشاشتك حتى عندما تعرض شاشتك فيديو من حاسوب آخر. يمكنك تثبيت DDM على حاسوبك الشخصي الذي تعتاد على استخدامه وتتحكم من خلاله بالتنقل بين المدخلات. كما يمكنك تثبيت DDM على أجهزة الحاسوب الشخصي الأخرى المتصلة بالشاشة.



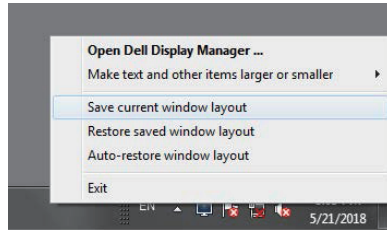
يساعد تطبيق DDM في استعادة نوافذ التطبيق إلى مواضعها عند إعادة توصيل الكمبيوتر بالشاشات. يمكن الوصول بسرعة إلى هذه الخاصية بالنقر بزر الماوس الأيمن على أيقونة DDM في درج الإشعارات.



إذا اخترت **Auto-restore window layout** (استعادة تخطيط النوافذ تلقائياً) فسيتم تتبع أوضاع نوافذ التطبيق وتذكرها من قبل تطبيق DDM. يقوم DDM تلقائياً بوضع نوافذ التطبيق في مواضعها الأصلية عند إعادة توصيل الكمبيوتر بالشاشات.



إذا كنت ترغب في العودة إلى أي تخطيط مفضل بعد أن قمت بنقل نوافذ التطبيق، يمكنك أولاً تحديد **Save current window layout** (حفظ تخطيط النافذة الحالي) ثم تحديد **Restore saved window layout** (استعادة تخطيط النافذة المحفوظ) لاحقاً.



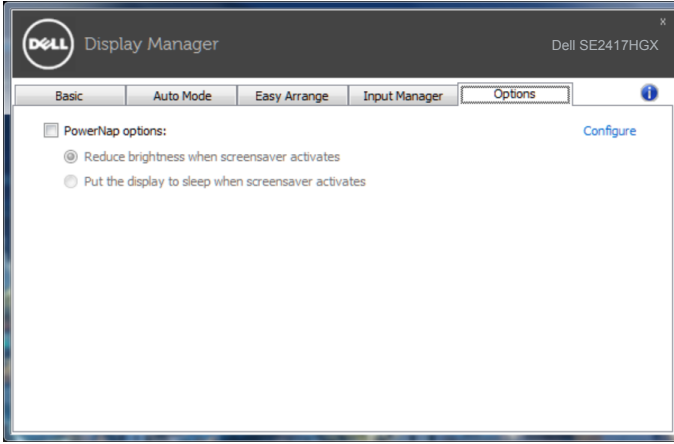
يمكن استخدام شاشات بمختلف الطرازات ومستويات الدقة في سير الأعمال اليومية، ويمكن تطبيق تخطيطات مختلفة للنوافذ عليها. يمكن لتطبيق DDM التعرف على الشاشة المتصلة، واستعادة أوضاع التطبيق بحسبها. عند الحاجة لاستبدال شاشة في مصفوفة شاشات يمكن حفظ تخطيط النوافذ قبل وضعها في الأماكن المختارة واستعادة التخطيط بعد تركيب الشاشة الجديدة.

ملاحظة: يجب تشغيل التطبيقات للاستفادة من هذه الخاصية. لا يشغل DDM تطبيقات. 



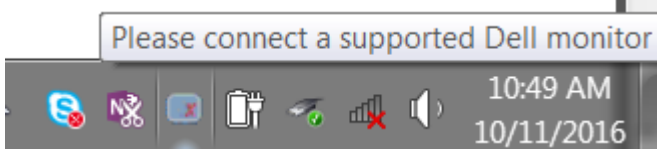
تطبيق مزايا حفظ الطاقة

في طرازات Dell المدعومة، تتوفر علامة تبويب **Options (خيارات)**، التي توفر خيارات الحفاظ على الطاقة في PowerNap، عند تنشيط شاشة الحفظ، يمكن ضبط سطوع الشاشة لمستوى الحد الأدنى أو يمكن وضع الشاشة في وضع السكون لتوفير الطاقة.

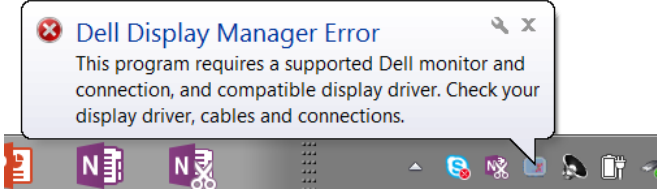


١- استكشاف المشكلات وإصلاحها

إن فشل DDM في العمل مع شاشتك فسيعرض DDM الأيقونة أدناه في حاوية الإشعارات.



انقر على الأيقونة ليعرض DDM رسالة خطأ بها المزيد من التفاصيل.



الرجاء ملاحظة أن DDM لا يعمل إلا مع شاشات من علامة Dell التجارية. فإن كنت تستخدم شاشات من جهات تصنيع أخرى فلن يعدم DDM هذه الشاشات.

فإن فشل DDM في اكتشاف شاشة Dell مدعومة أو الاتصال بها فراجع اتباع الإجراءات التالية لحل المشكلة:

- ٢- تأكد من توصيل كبل الفيديو بالشاشة وجهاز الكمبيوتر بشكل صحيح، وتحقق من الموصلات للتأكد من توصيلها بإحكام في مكانها.
 - ٣- راجع قوائم المعلومات المعروضة على الشاشة للتأكد من تمكين DDC/CI.
 - ٤- قم بتنزيل وتثبيت أحدث برنامج تشغيل رسومات من الشركة المصنعة مثل Intel و AMD و NVIDIA. يفشل DDM غالبًا في حالة عدم تثبيت أحدث برنامج تشغيل رسومات.
 - ٥- قم بإزالة أي قواعد تثبيت أو موصلات للكبلات أو مهايئات بين الشاشة ومنفذ الفيديو. قد لا تدعم بعض الموسعات أو الموزعات أو المحولات الرخيصة DDC/CI بشكل صحيح، وقد تتسبب في تعطيل DDM. قم بتحديث برنامج تشغيل هذا الجهاز في حالة وجود نسخة أحدث منه.
 - ٦- أعد تشغيل جهاز الكمبيوتر.
- قد لا يعمل DDM مع الشاشات التالية:
- طرازات شاشات Dell الأقدم من ٢٠١٣ و D-series من شاشات Dell. يمكن الرجوع إلى مواقع دعم منتجات Dell على الويب لمزيد من المعلومات.



● شاشات الألعاب التي تستخدم تقنية G-sync المعتمدة على Nvidia

● الشاشات المرئية واللاسلكية لا تدعم DDC/CI

● في طرازات معينة سابقة من شاشات DP 1.2 قد يلزم تعطيل MST/DP 1.2 من خلال قائمة المعلومات المعروضة على الشاشة.

إذا كان الكمبيوتر متصلاً بالإنترنت ستطالب بالترقية إلى إصدار جديد من DDM عندما يكون ذلك متاحًا، ينصح بتنزيل وتثبيت أحدث نسخة من تطبيق DDM.

للتحقق من وجود نسخة جديدة:

١- اضغط مع الاستمرار على مفتاح "Shift" في لوحة المفاتيح، وانقر بزر الماوس الأيمن على أيقونة DDM على سطح المكتب.

٢- انقر فوق **Check for new version... (بحث عن إصدار جديد ...)**

