

Dell S2419HGF/S2719DGF


مدیر عرض Dell

دلیل المستخدم



الطراز: S2419HGF/S2719DGF
الطراز التنظيمي: S2419HGFc/S2719DGFc

ملاحظة: تشير الملاحظة إلى معلومات هامة تساعدك في الاستخدام الأفضل للكمبيوتر. 

تنبيه: يشير التنبيه إلى إمكانية حدوث تلف بالأجزاء المادية أو فقدان البيانات في حالة عدم اتباع التعليمات. 

تحذير: يشير التحذير إلى إمكانية تلف الممتلكات أو الإصابة الشخصية أو الوفاة. 

© حقوق الطبع والنشر لعام ٢٠١٨ محفوظة لصالح شركة Dell أو الشركات التابعة لها لعام. جميع الحقوق محفوظة. تعد Dell و EMC هما العلامتين التجاريتين لشركة Dell Inc أو الشركات التابعة لها. أما العلامات التجارية الأخرى فهي ملك لأصحابها.

٠٨ - ٢٠١٨

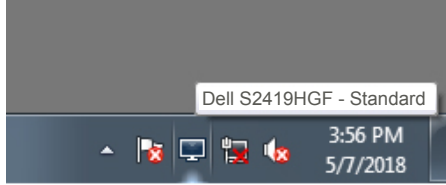
مراجعة A00.

المحتويات

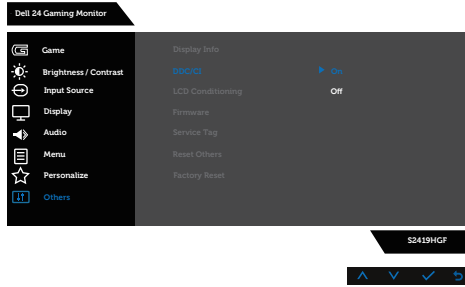
- ٤ نظرة عامة
- ٥ استخدام مربع حوار الإعدادات السريعة
- ٦ ضبط وظائف العرض الأساسية
- ٧ تحديد أوضاع الضبط المسبق للتطبيقات
- ٨ تنظيم Windows مع سهولة الترتيب "سهولة الترتيب"
- ١٠ إدارة العديد من مدخلات الفيديو
- ١١ استعادة أوضاع التطبيق
- ١٣ تطبيق مزايا حفظ الطاقة
- ١٤ استكشاف المشكلات وإصلاحها

نظرة عامة

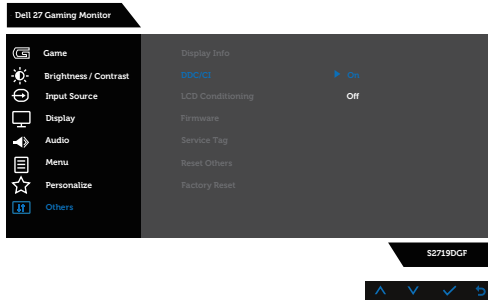
مدير عرض Dell هو تطبيق Windows يستخدم لإدارة شاشة أو مجموعة من الشاشات. فيسمح بالضبط اليدوي للصورة المعروضة، وتنفيذ الإعدادات التلقائية، وإدارة الطاقة، وتدوير الصورة، ومزايا أخرى في طرازات Dell المحددة. بعد انتهاء التثبيت يتم تشغيل مدير عرض Dell عند كل مرة يتم فيها تشغيل النظام وسيتم وضع رمزه في حاوية الإشعارات. تتوفر معلومات حول الشاشات المتصلة بالنظام دائمًا عند المرور على رمز حاوية الإشعارات.



ملاحظة: يستخدم مدير عرض Dell قناة DDC/CI للتواصل مع الشاشة. احرص على تمكين DDC/CI في القائمة كما هو موضح أدناه.



S2419HGF

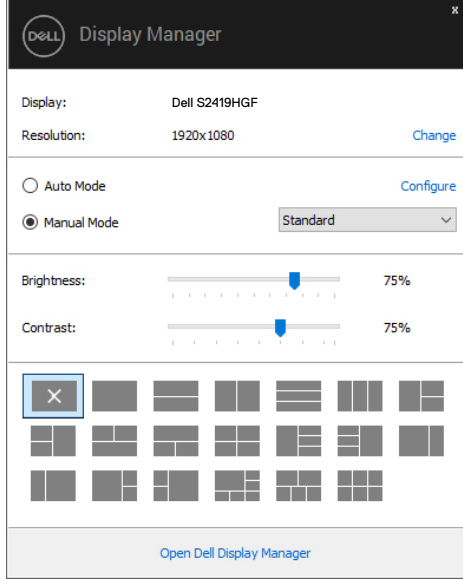


S2719DGF



استخدام مربع حوار الإعدادات السريعة

يتم فتح مربع حوار **Quick Settings** (الإعدادات السريعة) عند النقر على رمز حاوية إشعارات مدير عرض Dell. عند توصيل أكثر من طراز Dell يدعمه النظام، يتم تحديد شاشة أساسية معينة باستخدام القائمة الموفرة. يتيح مربع حوار **Quick Settings** (الإعدادات السريعة) الضبط المناسب لمستوى سطوع وتباين الشاشة. يمكن اختيار **Manual Mode** (الوضع اليدوي) أو **Auto Mode** (الوضع التلقائي)، ويمكن تغيير دقة عرض الشاشة.

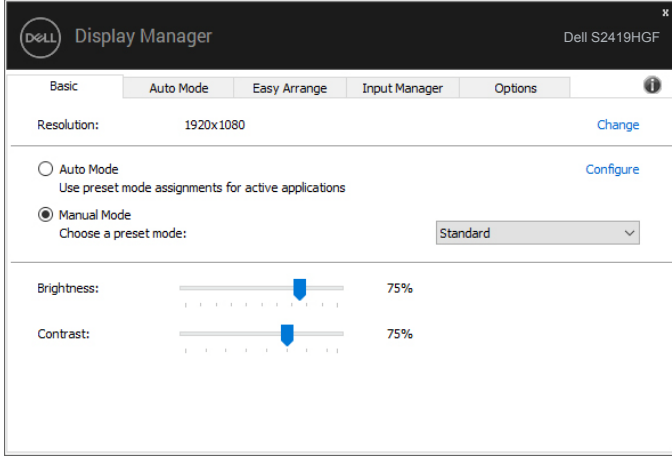


يوفر أيضًا مربع حوار **Quick Settings** (الإعدادات السريعة) الوصول لواجهة المستخدم المتقدمة الخاصة بمدير عرض Dell والتي يمكن من خلالها ضبط الوظائف الأساسية، وتهيئة **Auto Mode** (الوضع التلقائي) والوصول للوظائف الأخرى.

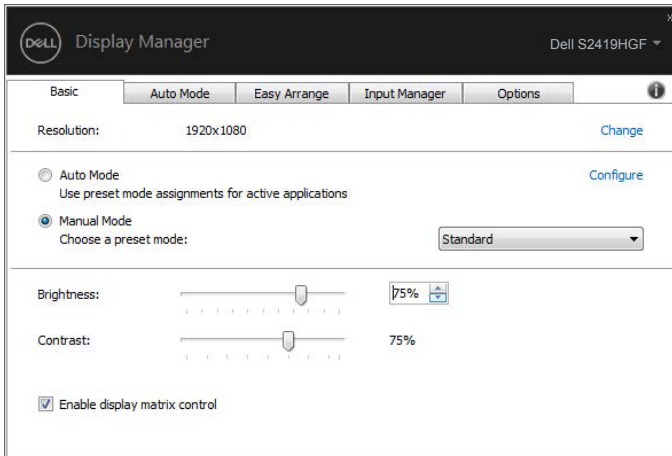


ضبط وظائف العرض الأساسية

يمكن تحديد **Manual Mode** (الوضع اليدوي) ليتمكنك اختيار وضع مضبوط مسبقاً يدوياً، أو تحديد **Auto Mode** (الوضع التلقائي) ليقوم النظام بتطبيق إعدادات وضع مضبوط مسبقاً حسب التطبيق النشط. تعرض رسالة لحظية على الشاشة الوضع الحالي المضبوط مسبقاً عند تغييره. يمكن أيضاً ضبط **Brightness** (السطوع) و **Contrast** (التباين) للشاشة المحددة مباشرة من علامة تبويب **Basic** (أساسي).



ملاحظة: عند توصيل عدة شاشات Dell حدد **Enable display matrix control** (تمكين التحكم في مصفوفة العرض) لتطبيق عناصر التحكم في السطوع والتباين والأوضاع مسبقة الضبط على جميع الشاشات.



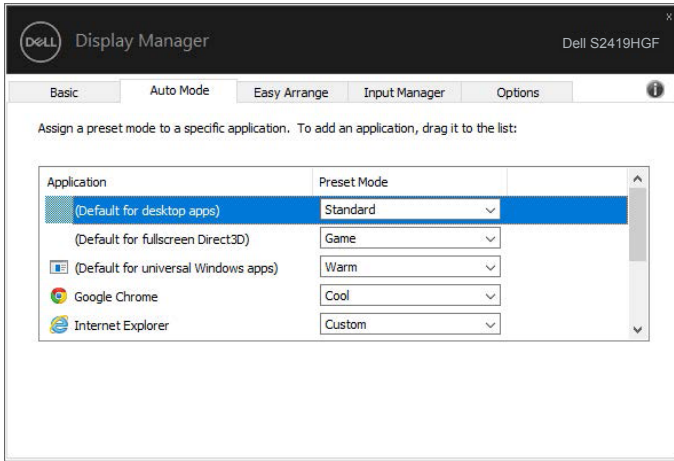
تحديد أوضاع الضبط المسبق للتطبيقات

تتيح علامة تبويب **Auto Mode (الوضع التلقائي)** إرفاق وضع مسبق معين مع تطبيق معين، ثم تطبيقه تلقائيًا. عند تمكين **Auto Mode (الوضع التلقائي)**، سيتم تحويل مدير عرض Dell تلقائيًا إلى **Presets Mode (الوضع المضبوط مسبقًا)** عند تنشيط التطبيق المقترن. قد يكون **Presets Mode (الوضع المضبوط مسبقًا)** المخصص لتطبيق معين هو نفسه على كل شاشة متصلة، أو قد يختلف من شاشة إلى أخرى.

يعد مدير عرض Dell مكون مسبق لكثير من التطبيقات الشهيرة. لإضافة تطبيق جديد لقائمة التعيين، اسحب التطبيق من قائمة "البدء" من سطح مكتب Windows أو أي مكان آخر وأسقطه في القائمة الحالية.

ملاحظة: تعيينات وضع مسبق الضبط لملفات دفعية وبرامج نصية وملفات غير تنفيذية مثل أرشيفات zip أو الملفات المحزمة غير مدعومة.

يمكن أيضًا تهيئة الوضع المسبق Game (العب) لاستخدامه عند تشغيل تطبيق Direct3D في وضع ملء الشاشة. لمنع تطبيق ما من استخدام الوضع، قم بتعيين وضع مسبق آخر له.

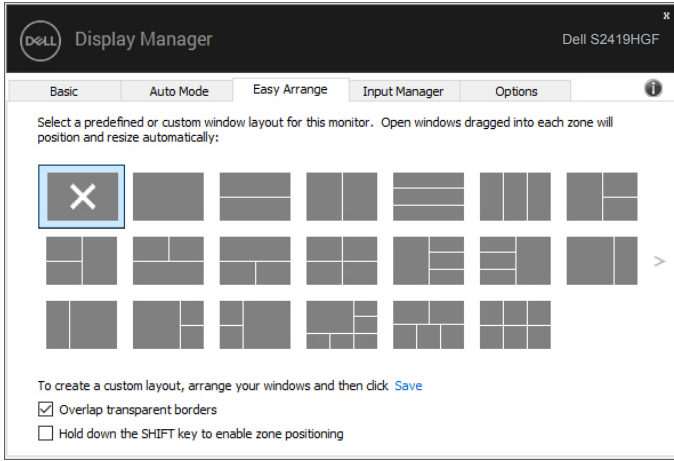


تنظيم Windows مع سهولة الترتيب "سهولة الترتيب"


تتيح علامة التبويب **Easy Arrange** (ترتيب سهل) في شاشات Dell المدعومة ترتيب النوافذ المفتوحة في مخطط محدد مسبقاً بسحبها في المناطق.

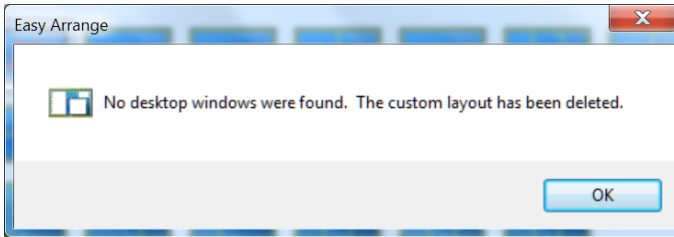
اضغط على "←" أو استخدم مفتاحي الصفحة لأعلى/الصفحة لأسفل لعرض المزيد من المخططات. لإنشاء تخطيط مخصص رتب النوافذ المفتوحة، ثم انقر فوق **Save (حفظ)**.

للبدء مع ميزة **Easy Arrange (سهولة الترتيب)**؛ اختر شاشة كهدف وحدد أحد المخططات المحددة مسبقاً. يتم عرض مناطق هذا التخطيط للحظات على الشاشة. التالي، اسحب نافذة مفتوحة عبر الشاشة. أثناء سحب النافذة، يتم عرض التخطيط الحالي للنافذة ويتم تسليط الضوء على منطقة نشطة تمر النافذة عبرها. اسحب النافذة في أي وقت إلى منطقة نشطة لوضع النافذة في هذه المنطقة.

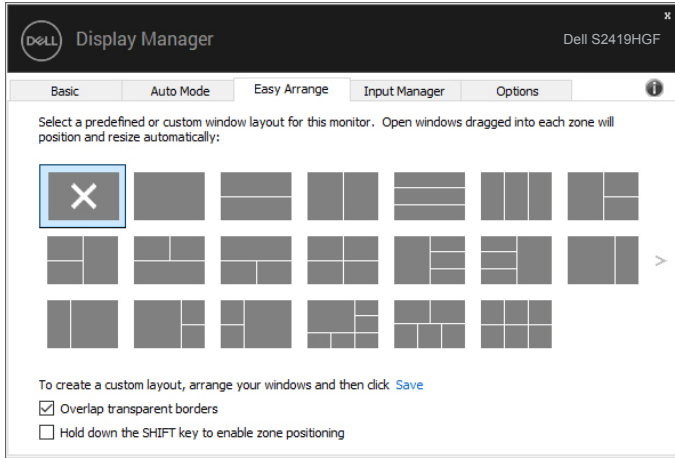


لإنشاء تخطيط مخصص للنوافذ حدد حجم ووضع النوافذ (بحد أقصى 10) على سطح المكتب، ثم انقر على رابط **Save (حفظ)** في **Easy Arrange (سهولة الترتيب)**. يتم حفظ حجم وموضع النوافذ كتخطيط مخصص ويتم إنشاء أيقونة تخطيط مخصص.

ملاحظة: لا يحفظ هذا الخيار التطبيقات التي يتم فتحها ولا يتذكرها. حيث يتم حفظ حجم وموضع النوافذ فقط. 



لاستخدام التخطيط المخصص؛ حدد أيقونة التخطيط المخصص. لحذف التخطيط المخصص المحفوظ حاليًا أغلق جميع النوافذ الموجودة على سطح المكتب، ثم انقر فوق رابط **Save** (حفظ) في **Easy Arrange** (سهولة الترتيب).

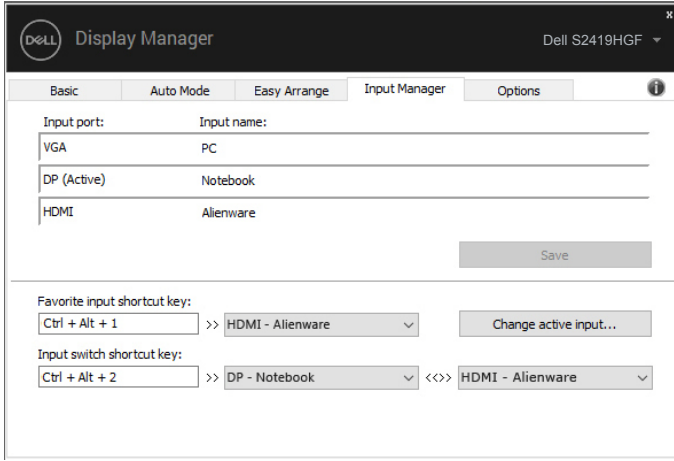


إدارة العديد من مدخلات الفيديو

توفر علامة تبويب **Input Manager** (مدير الدخل) طرقاً سهلة لك لإدارة العديد من مدخلات الفيديو المتصلة بشاشة Dell. إذ يُسهل الانتقال بين المدخلات أثناء عمالك على حاسبات متعددة.

كل منافذ مدخل الفيديو المتاحة على شاشتك مدرجة. ويمكنك تسمية كل مدخل منها بالاسم الذي تريده. يُرجى حفظ التغييرات التي قمت بها بعد التحرير.

يمكنك تحديد مفتاح اختصار للانتقال بسرعة إلى المدخل المفضل لديك ومفتاح اختصار آخر للانتقال بسرعة بين مدخلين إذا كنت معتاداً على العمل متنقلاً بينهما.



Input port:	Input name:
VGA	PC
DP (Active)	Notebook
HDMI	Alienware

Save

Favorite input shortcut key:
Ctrl + Alt + 1 >> HDMI - Alienware >> Change active input...

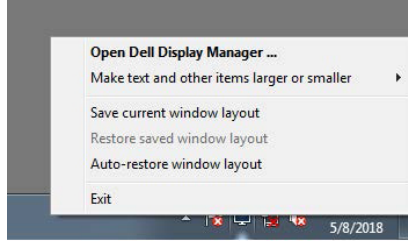
Input switch shortcut key:
Ctrl + Alt + 2 >> DP - Notebook <<>> HDMI - Alienware >>

ملاحظة: يتصل DDM بشاشتك حتى عندما تعرض شاشتك فيديو من حاسوب آخر. يمكنك تثبيت DDM على حاسوبك الشخصي الذي تعتاد على استخدامه وتتحكم من خلاله بالتنقل بين المدخلات. كما يمكنك تثبيت DDM على أجهزة الحاسوب الشخصي الأخرى المتصلة بالشاشة.

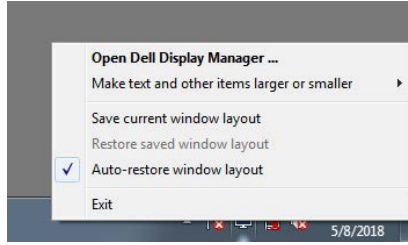


استعادة أوضاع التطبيق

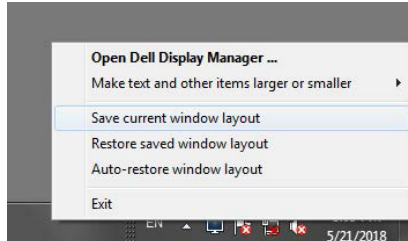
يساعد تطبيق DDM في استعادة نوافذ التطبيق إلى مواضعها عند إعادة توصيل الكمبيوتر بالشاشات. يمكن الوصول بسرعة إلى هذه الخاصية بالنقر بزر الماوس الأيمن على أيقونة DDM في درج الإشعارات.



إذا اخترت **Auto-restore window layout** (استعادة تخطيط النوافذ تلقائيًا) فسيتم تتبع أوضاع نوافذ التطبيق وتذكرها من قبل تطبيق DDM. يقوم DDM تلقائيًا بوضع نوافذ التطبيق في مواضعها الأصلية عند إعادة توصيل الكمبيوتر بالشاشات.



إذا أردت العودة إلى تخطيط مفضل بعد تحريك نوافذ التطبيق فعليك أولاً اختيار **Save current window layout** (حفظ التخطيط الحالي للنوافذ) ثم **Restore saved window layout** (استعادة تخطيط النوافذ المحفوظ).



يمكن استخدام شاشات بمختلف الطرازات ومستويات الدقة في سير الأعمال اليومية، ويمكن تطبيق تخطيطات مختلفة للنوافذ عليها.

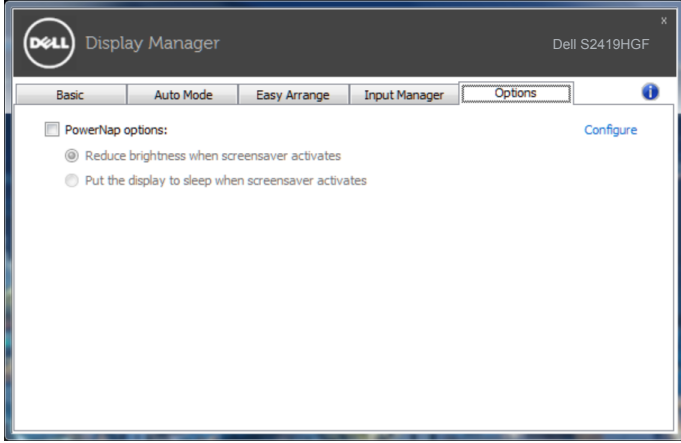
يمكن لتطبيق DDM التعرف على الشاشة المتصلة، واستعادة أوضاع التطبيق بحسبها. عند الحاجة لاستبدال شاشة في مصفوفة شاشات يمكن حفظ تخطيط النوافذ قبل وضعها في الأماكن المختارة واستعادة التخطيط بعد تركيب الشاشة الجديدة.

 ملاحظة: يجب تشغيل التطبيقات للاستفادة من هذه الخاصية. لا يشغل DDM تطبيقات.



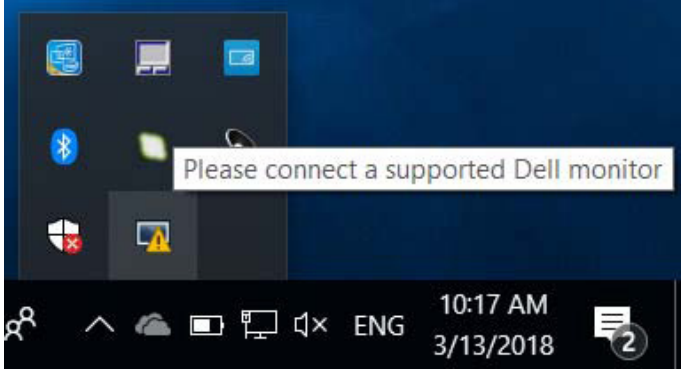
تطبيق مزايا حفظ الطاقة

يوجد في كل طرازات Dell المدعومة علامة تبويب **Options (الخيارات)** لتوفير خيارات PowerNap لتوفير الطاقة. يمكن اختيار ضبط سطوع الشاشة على الحد الأدنى، أو وضع الشاشة في وضع الخمول عند تنشيط شاشة التوقف.

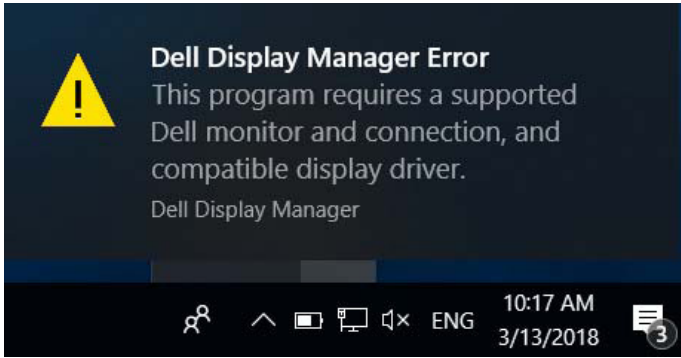


استكشاف المشكلات وإصلاحها

إن فشل DDM في العمل مع شاشتك فسيعرض DDM الأيقونة أدناه في حاوية الإشعارات.



انقر على الأيقونة ليعرض DDM رسالة خطأ بها المزيد من التفاصيل.



الرجاء ملاحظة أن DDM لا يعمل إلا مع شاشات من علامة Dell التجارية. فإن كنت تستخدم شاشات من جهات تصنيع أخرى فلن يعدم DDM هذه الشاشات.

فإن فشل DDM في اكتشاف شاشة Dell مدعومة أو الاتصال بها فراجع اتباع الإجراءات التالية لحل المشكلة:

١- تأكد من توصيل كابل فيديو بشكل صحيح بالشاشة وجهاز الكمبيوتر، وعلى وجه الخصوص يجب إدخال الوصلات بإحكام في منافذها الصحيحة.

٢- راجع قوائم المعلومات المعروضة على الشاشة للتأكد من تمكين DDC/CI.

٣- تأكد من تثبيت برنامج التشغيل الصحيح، وأنت تستخدم أحدث نسخة من مورد البطاقات الرسومية (Intel أو AMD أو Nvidia إلخ). غالباً ما يكون برنامج تشغيل الشاشة هو السبب في فشل DDM.



- ٤- قم بإزالة أي وحدات إرساء أو تمديدات كابلات أو محولات بين الشاشة ومنفذ الرسومات. قد لا تدعم بعض التمديدات أو الموزعات أو المحولات الرخيصة DDC/CI بشكل صحيح، وقد تتسبب في فشل DDM. قم بتحديث برنامج تشغيل هذا الجهاز إن كانت أحدث نسخة متاحة منه.
- ٥- أعد تشغيل النظام.

قد لا يعمل DDM مع الشاشات التالية:

- طرازات شاشات Dell الأقدم من ٢٠١٣ و D-series من شاشات Dell. يمكن الرجوع إلى مواقع دعم منتجات Dell على الويب لمزيد من المعلومات.
- شاشات الألعاب التي تستخدم تقنية G-sync المعتمدة على Nvidia
- الشاشات المرئية واللاسلكية لا تدعم DDC/CI
- قد يلزم في بعض طرازات شاشات DP 1.2 السابقة تعطيل MST/DP 1.2 من خلال قائمة المعلومات المعروضة.

فإن كان جهاز الكمبيوتر متصلاً بالإنترنت سيتم توجيهك من خلال رسالة لتنزيل نسخة أحدث من تطبيق DDM إن كانت متاحة. ينصح بتنزيل وتثبيت أحدث نسخة من تطبيق DDM.

وبما تحتاج أيضا للبحث عن نسخة أحدث بالنقر بزر الماوس الأيمن على أيقونة DDM مع الضغط والإمساك بمفتاح 'shift'.

