


Dell S2319H/S2319HN/S2319NX

مدیر عرض Dell
دلیل المستخدم



الطراز: S2319H/S2319HN/S2319NX
الطراز التنظيمي: S2319Hc/S2319Nc

 ملاحظة: تشير الملاحظة إلى معلومات هامة تساعدك في الاستخدام الأفضل للكمبيوتر.

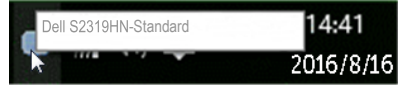
حقوق الطبع والنشر لعام ٢٠١٨ محفوظة لصالح شركة Dell، جميع الحقوق محفوظة. هذا المنتج محمي بموجب قوانين حقوق الطبع والنشر الدولية وقوانين الملكية الفكرية وقوانين دولة الولايات المتحدة الأمريكية.


Dell™ وشعار Dell وعلامات تجارية لشركة Dell في الولايات المتحدة الأمريكية و/أو الولايات الأخرى. قد تكون كافة الأسماء والعلامات الأخرى الواردة في هذه الوثيقة علامات تجارية لشركاتها المعنية.

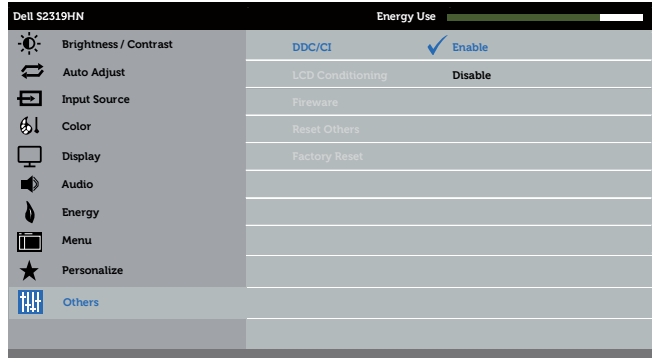
المحتويات

- ٤ نظرة عامة
- ٥ استخدام مربع حوار الإعدادات السريعة
- ٦ ضبط وظائف العرض الأساسية
- ٧ تحديد أوضاع الضبط المسبق للتطبيقات
- ٨ إدارة العديد من مدخلات الفيديو
- ٩ تطبيق مزايا حفظ الطاقة
- ١٠ استكشاف المشكلات وإصلاحها

مدير عرض Dell هو تطبيق Windows يستخدم لإدارة شاشة أو مجموعة من الشاشات. حيث يسمح هذا التطبيق بإمكانية ضبط الصورة المعروضة وتحديد الإعدادات التلقائية وإدارة طاقة الشاشة وتنظيم النافذة وتدوير الصور وغيرها من الخصائص المتوفرة في طرازات شاشات Dell. وبمجرد التثبيت، سيتم تشغيل مدير عرض Dell عند كل مرة يتم فيها تشغيل الكمبيوتر، وسيتم وضع رمزه في حاوية الإشعارات. تتوفر معلومات حول الشاشات المتصلة بالكمبيوتر عند تمرير الماوس على رمز حاوية الإشعارات.

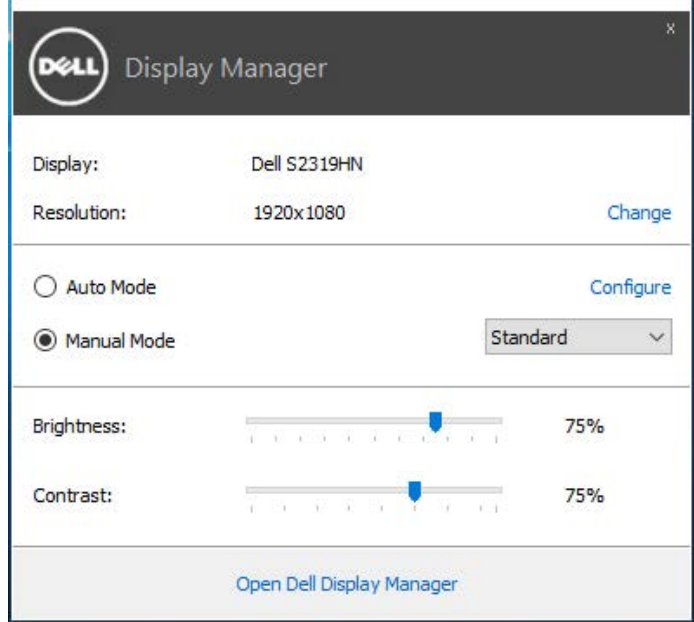


ملاحظة: يحتاج مدير عرض Dell لاستخدام قناة DDC/CI للتواصل مع الشاشة. يرجى تمكين DDC/CI في القائمة كما هو موضح أدناه. 



استخدام مربع حوار الإعدادات السريعة

يتم فتح مربع حوار **Quick Settings** (الإعدادات السريعة) عند النقر على رمز حاوية إشعارات مدير عرض Dell. عند توصيل أكثر من طراز Dell يدعمه النظام، يتم تحديد شاشة أساسية معينة باستخدام القائمة الموفرة. يتيح مربع حوار **Quick Settings** (الإعدادات السريعة) بالضبط المناسب لمستوى سطوع وتباين الشاشة. يمكن اختيار وضع مسبق الضبط يدويًا أو تمكين الاختيار التلقائي لوضع مسبق الضبط حسب التطبيق النشط.

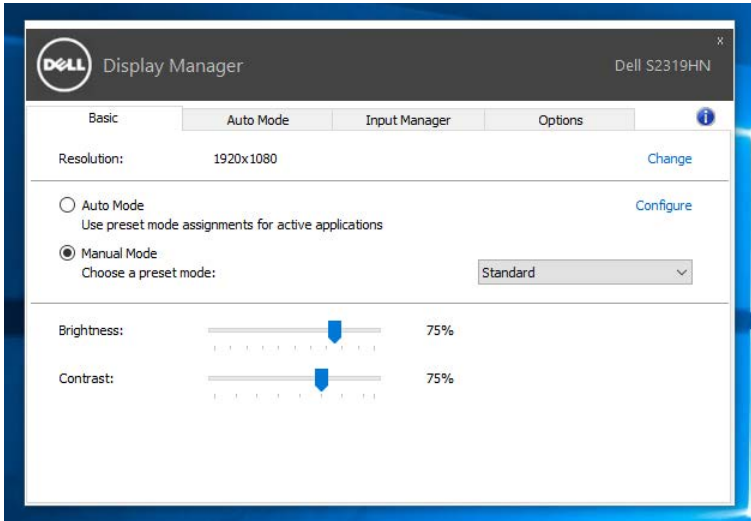


يوفر أيضًا مربع حوار **Quick Settings** (الإعدادات السريعة) الوصول لواجهة المستخدم المتقدمة الخاصة بمدير عرض Dell، وضبط الوضع التلقائي والوصول لمزايا أخرى.

ضبط وظائف العرض الأساسية

يمكن تطبيق الوضع المسبق لضبط الشاشة المحددة يدويًا باستخدام القائمة الموجودة على التبويب **Basic** (أساسي). أو بدلاً من ذلك، يمكن تفعيل الوضع التلقائي. يؤدي **Auto Mode** (الوضع التلقائي) إلى تطبيق الوضع المسبق لضبط المطبق تلقائيًا عند تنشيط تطبيقات محددة. للحظات تظهر رسالة على الشاشة تبين الوضع المسبق لضبط المختار.

يمكن أيضًا ضبط سطوع وتباين الشاشة المحددة مباشرة من علامة التبويب **Basic** (أساسي).



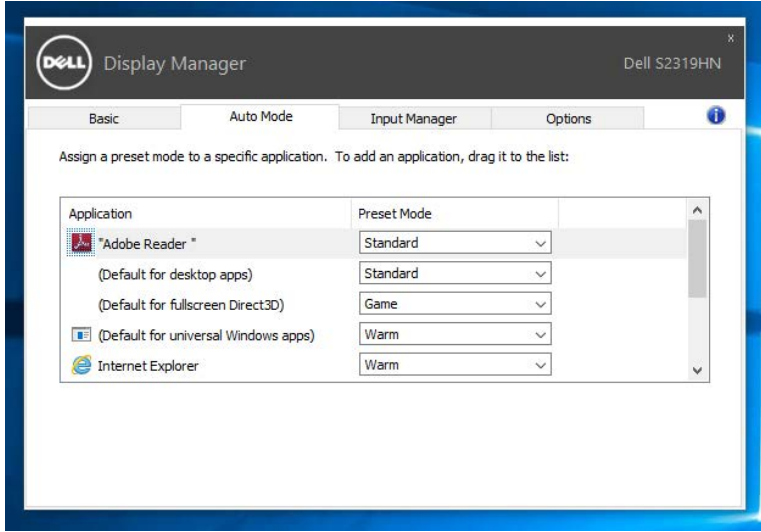
تحديد أوضاع الضبط المسبق للتطبيقات

تتيح علامة تبويب **Auto Mode (الوضع التلقائي)** دمج وضع مسبق محدد مع تطبيق محدد، ومن ثم تطبيقه تلقائيًا. عند تفعيل **Auto Mode (الوضع التلقائي)**، سيتم تحويل مدير عرض Dell تلقائيًا إلى الوضع المسبق الضبط المقابل عند تنشيط التطبيق المقترن. قد يكون الوضع المسبق الضبط المعين على تطبيق خاص هو نفس الوضع على كل شاشة متصلة، أو قد يختلف الوضع المسبق الضبط من شاشة إلى أخرى.

يعد مدير عرض Dell مكون مسبق لكثير من التطبيقات الشهيرة. لإضافة تطبيق جديد إلى قائمة التعيين، اسحب التطبيق من قائمة **Start (البداية)** من سطح مكتب Windows أو أي مكان آخر وأسقطه في القائمة الحالية.

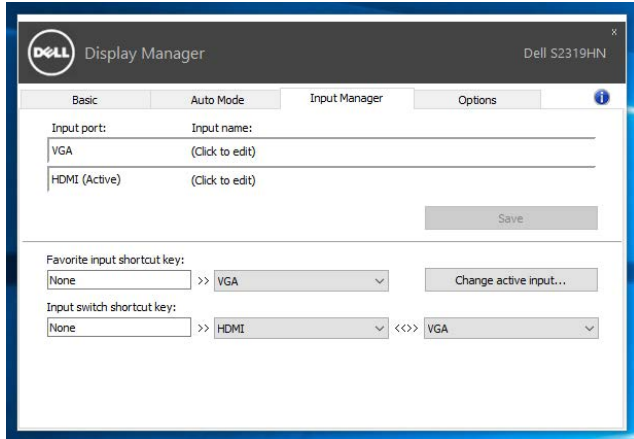
ملاحظة: سيكون تعيين وضع مسبق لضبط لمهام الملفات الدفعية والبرامج النصية وأدوات التحميل والملفات غير القابلة للتنفيذ مثل سجلات zip أو الملفات المحزمة غير مدعوم وغير فعال.

وبالإضافة إلى ذلك يمكن تمكين خيارا ينشط وضع **Game (اللعبة)** المضبوط مسبقا عند تشغيل تطبيق Direct3D في وضع ملء الشاشة. لتخطي مثل هذا السلوك لألعاب معينة، قم بإضافتها لقائمة التعيين بوضع مسبق الضبط مختلف. تأخذ التطبيقات التي يتم تقديمها في قائمة التعيين أولوية فوق إعداد Direct3D العام.



إدارة العديد من مدخلات الفيديو

توفر علامة تبويب **Input Manager (مدير الدخل)** طرقاً سهلة لك لإدارة العديد من مدخلات الفيديو المتصلة بشاشة Dell. إذ يُسهل الانتقال بين المدخلات أثناء عملك على حاسبات متعددة. كل منافذ مدخل الفيديو المتاحة على شاشتك مدرجة. ويمكنك تسمية كل مدخل منها بالاسم الذي تريده. يُرجى حفظ التغييرات التي قمت بها بعد التحرير. يمكنك تحديد مفتاح اختصار للانتقال بسرعة إلى المدخل المفضل لديك ومفتاح اختصار آخر للانتقال بسرعة بين مدخلين إذا كنت معتاداً على العمل متنقلاً بينهما.

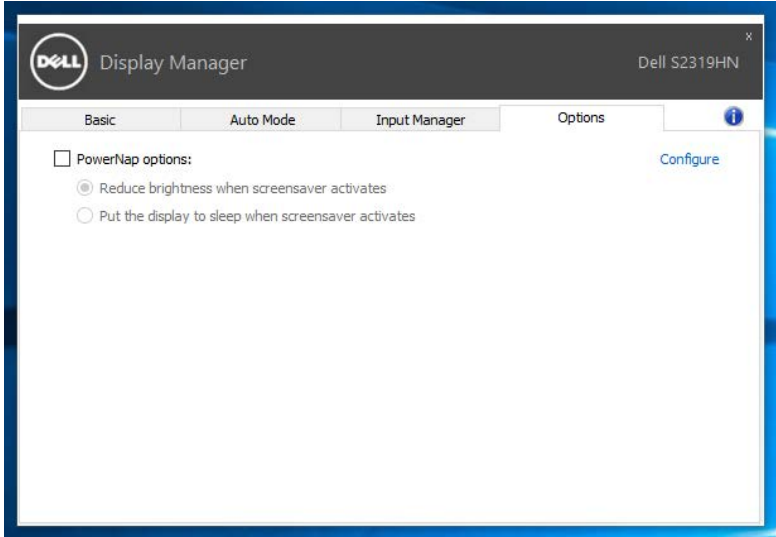


ملاحظة: يتصل DDM بشاشتك حتى عندما تعرض شاشتك فيديو من حاسوب آخر. يمكنك تثبيت DDM على حاسوبك الشخصي الذي تعتاد على استخدامه وتتحكم من خلاله بالانتقال بين المدخلات. كما يمكنك تثبيت DDM على أجهزة الحاسوب الشخصي الأخرى المتصلة بالشاشة.



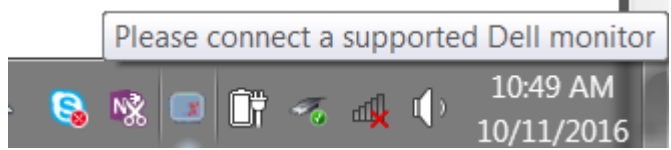
تطبيق مزايا حفظ الطاقة

تتاح في كل طرازات Dell المدعومة علامة **Options** (الخيارات) لتوفير خيارات PowerNap لتوفير الطاقة. عند تنشيط شاشة الحفظ، يمكن ضبط سطوع الشاشة لمستوى الحد الأدنى أو يمكن وضع الشاشة في وضع السكون لتوفير الطاقة.

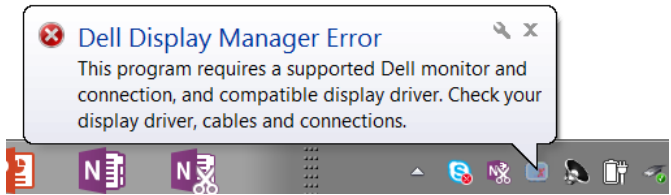


استكشاف المشكلات وإصلاحها

إن فشل DDM في العمل مع شاشتك فسيعرض DDM الأيقونة أدناه في حاوية الإشعارات.



انقر على الأيقونة ليعرض DDM رسالة خطأ بها المزيد من التفاصيل.



الرجاء ملاحظة أن DDM لا يعمل إلا مع شاشات من علامة Dell التجارية. فإن كنت تستخدم شاشات من جهات تصنيع أخرى فلن يعدم DDM هذه الشاشات.

فإن فشل DDM في اكتشاف شاشة Dell مدعومة أو الاتصال بها فراجع الإجراءات التالية لحل المشكلة:

- ١- تأكد من توصيل كابل فيديو بشكل صحيح بالشاشة وجهاز الكمبيوتر، وعلى وجه الخصوص يجب إدخال الوصلات بإحكام في منافذها الصحيحة.
- ٢- راجع قوائم المعلومات المعروضة على الشاشة للتأكد من تمكين DDC/CI.
- ٣- تأكد من تثبيت برنامج التشغيل الصحيح وأنه أحدث نسخة من مورد برامج الرسومات (AMD أو ntel أو NVidia الخ). غالباً ما يكون برنامج تشغيل الشاشة هو السبب في فشل DDM.
- ٤- قم بإزالة أي وحدات إرساء أو تمديدات كابلات أو محولات بين الشاشة ومنفذ الرسومات. بعد التمديدات أو لوحات التوصيل أو المحولات الرخيصة لا تدعم DDC/CI بشكل صحيح وقد تتسبب في فشل DDM.
- ٥- قم بتحديث برنامج تشغيل هذا الجهاز إن كانت أحدث نسخة متاحة منه.

قد لا يعمل DDM مع الشاشات التالية:

- طرازات شاشات Dell الأقدم من ٢٠١٣ و D-series من شاشات Dell. يمكن الرجوع إلى مواقع دعم منتجات Dell على الويب لمزيد من المعلومات.
- شاشات الألعاب التي تستخدم تقنية G-sync المعتمدة على Nvidia
- الشاشات المرئية واللاسلكية لا تدعم DDC/CI
- في بعض طرازات شاشات DP 1.2 السابقة قد يلزم تعطيل MST/DP 1.2 من خلال قائمة المعلومات المعروضة على الشاشة.

فإن كان جهاز الكمبيوتر متصلا بالإنترنت سيتم توجيهك من خلال رسالة لتنزيل نسخة أحدث من تطبيق DDM إن كانت متاحة. ينصح بتنزيل وتثبيت أحدث نسخة من تطبيق DDM.

وبما تحتاج أيضا للبحث عن نسخة أحدث بالنقر بزر الماوس الأيمن على أيقونة DDM مع الضغط والإمسك بمفتاح 'shift'.

