

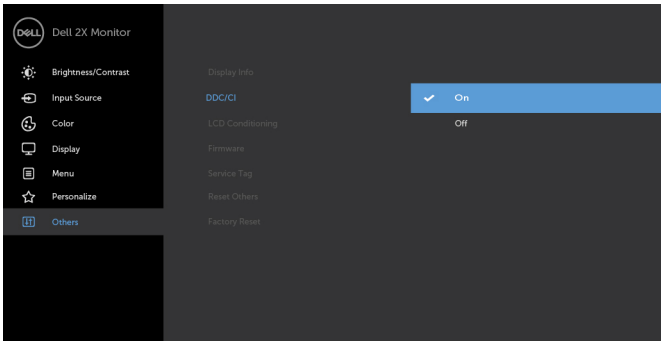
מדריך למשתמש - Dell Display Manager

סקירה

Dell Display Manager הוא אפליקציה של Microsoft Windows, המשמשת לניהול צג או קבוצה של צגים. אפליקציה זו מאפשרת לכוון באופן ידני את התמונה המוצגת, להחיל הגדרות אוטומטיות, להגדיר את מצב החיסכון באנרגיה, לסדר את החלונות שעל שולחן העבודה, לסובב את התמונה ותכונות נוספות בצגים נבחרים של Dell. לאחר ההתקנה, האפליקציה Dell Display Manager מופעלת ביחד עם מערכת ההפעלה והסמל שלה מציגה במגש ההודעות. למידע זמין לגבי הצגים המחוברים למערכת, יש לרחף עם סמל העכבר מעל לסמל האפליקציה שבמגש ההודעות.

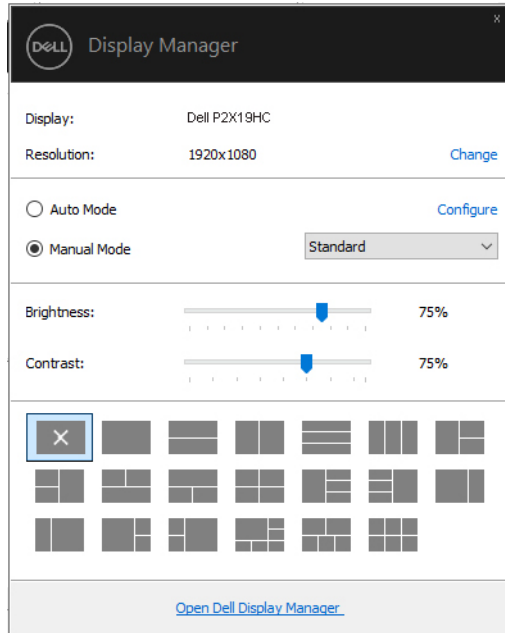


הערה: האפליקציה Dell Display Manager צריכה להשתמש בערוץ DDC/CI כדי לתקשר עם הצג. נא לוודא שערוץ DDC/CI מאופשר בתפריט כפי שמוצג להלן. 



שימוש בתיבת הדו-שיח הגדרות מהירות

לחיצה על סמל האפליקציה Dell Display Manager שבאזור ההודעות תפתח את תיבת הדו-שיח הגדרות מהירות. כשמחובר למחשב יותר מצג נתמך אחד של Dell, ניתן לבחור צג עד ספציפי באמצעות התפריט. תיבת הדו-שיח הגדרות מהירות תיבת הדו-שיח מאפשרת לך לכוון בקלות את הבהירות, ניגודיות, רזולוציה, פריסת חלון, וכו'. היא מאפשרת לך גם להחליף אוטומטית בין מצבים מוגדרים מראש, או לבחור ידנית במצב מוגדר מראש.

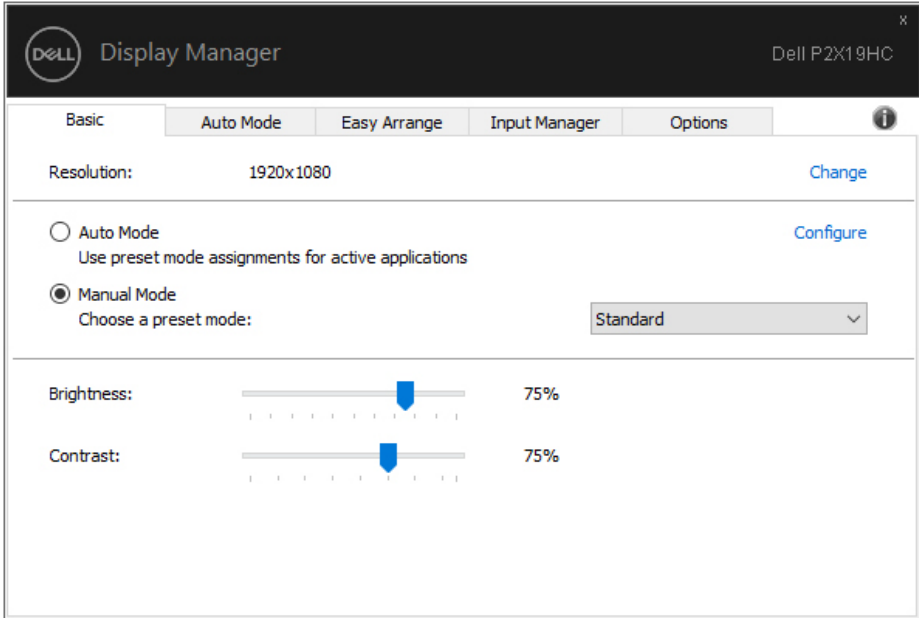


תיבת הדו-שיח של הגדרות מהירות מאפשרת גם לספק גישה לממשק המשתמש המתקדם של Dell Display Manager המשמש לכוון פונקציות בסיסיות, להגדיר למצב אוטומטי ולגשת לתכונות אחרות.

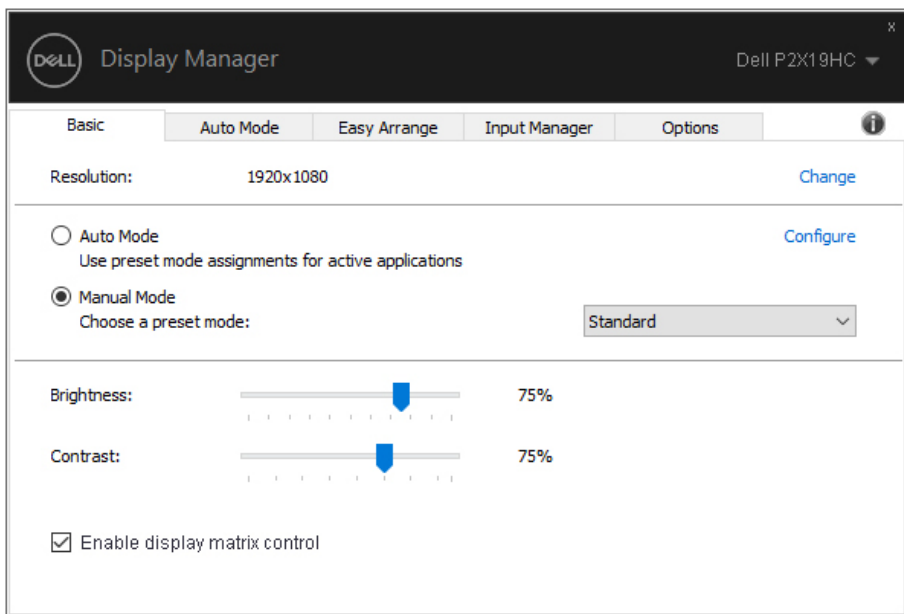


הגדרת פונקציות תצוגה בסיסיות

באפשרותך לבחור באופן ידני במצב מוגדר מראש או באפשרותך לבחור **Auto Mode** (מצב אוטומטי) שיחול על מצב מוגדר מראש בהסתמך על האפליקציה הפעילה. הודעה המופיעה על המסך ומציגה לרגע את ה-**Preset Mode** (המצב המוגדר מראש) הנוכחי, כאשר מבוצע בו שינוי. ניתן לכונן ישירות את ה-**Brightness** (הבהירות) וה-**Contrast** (הניגודיות) הנבחרות של הצג מהכרטיסיה **Basic** (בסיסית).



הערה: כשמחברים צגים מרובים של Dell, יש לבחור ב"Enable display matrix control" (אפשר בקרת מטריצת תצוגה) כדי להחיל פקדים מוגדרים מראש של בהירות, ניגודיות וצבע על כל הצגים.



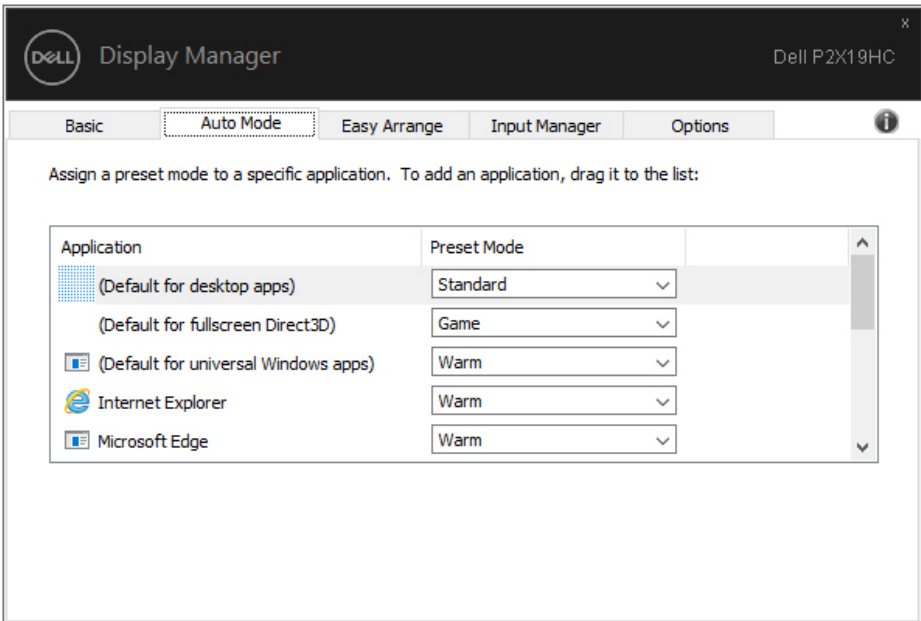
הקצאת מצבים מוגדרים מראש לאפליקציות

הכרטיסייה **Auto Mode (מצב אוטומטי)** מאפשרת לך לקשר **Preset Mode (מצב מוגדר מראש)** עם אפליקציה ספציפית, ולהחיל אותו אוטומטית. כאשר מאפשר **Auto Mode (מצב אוטומטי)**, Dell Display Manager יחליף אוטומטית ל-**Preset Mode (מצב מוגדר מראש)** התואם, כאשר האפליקציה המקושרת מופעלת. יתכן שה **Preset Mode (המצב המוגדר מראש)** שהוקצה לאפליקציה מסוימת יהיה זהה עבור כל אחד מהצגים המחוברים או הוא עשוי להיות שונה מצג לצג.

האפליקציה Dell Display Manager מוגדרת מראש לעבודה עם אפליקציות נפוצות. להוספת אפליקציה חדשה לרשימת ההקצאות, יש לגרור את האפליקציה משולחן העבודה, התפריט התחל של מערכת ההפעלה Windows או מכל מיקום אחר ולשחרר אותה לרשימה הנוכחית.

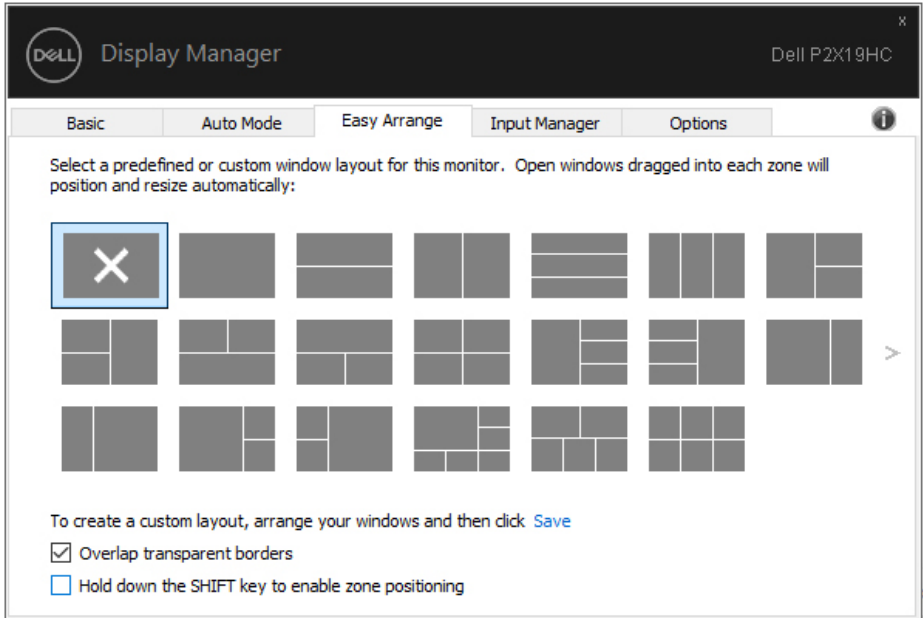
 **הערה:** אין תמיכה בהקצאות **Preset Mode (מצב מוגדר מראש)** לקובצי אצווה, קובצי Script, מטעינים וקבצים שאינם קובצי הפעלה כגון קובצי ארכיון או קבצים ארוזים.

באפשרותך גם לקבוע תצורה למצב המוגדר מראש עבור Game (משחק) שתשמש בכל פעם שאפליקציית Direct3D פועלת במצב מסך מלא. כדי למנוע מאפליקציה מלהשתמש במצב הפעלה, יש להקצות לה מצב מוגדר מראש אחר.



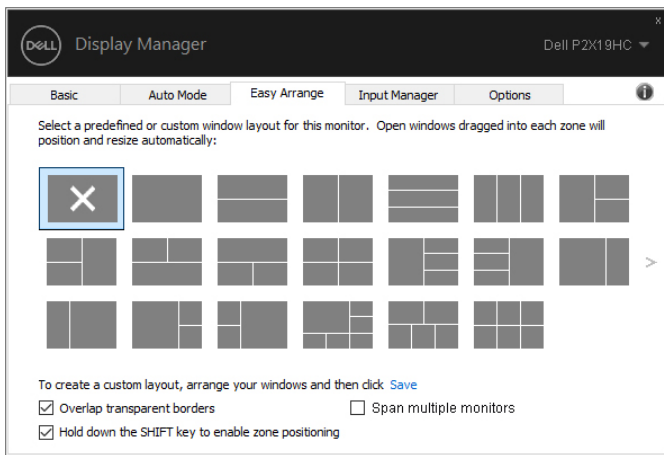
ארגון חלונות עם Easy Arrange (סידור בקלות)

בצגים נתמכים של Dell, הכרטיסיה Easy Arrange (סידור בקלות) מאפשרת לך לסדר בקלות את החלונות הפתוחים באחת מהפריסות המוגדרות מראש על ידי גרירתם באזורים. יש ללחוץ על "<" או להשתמש בלחצן Page Down/Page Up כדי למצוא פריסות נוספות. ליצירת פריסה מותאמת אישית, יש לסדר את החלונות הפתוחים ולאחר מכן ללחוץ על **Save** (שמור).

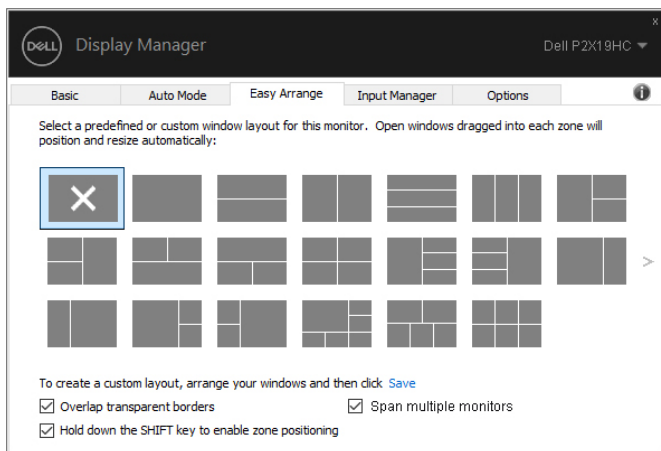


ב-Windows 10, אפשר להחיל פריסת חלונות שונה לכל אחד משולחנות העבודה הוירטואליים.

אם תכונת הקיבוע של Windows משמשת אותך לעתים קרובות, אפשר לבחור **Hold down the SHIFT key to enable zone positioning** (יש ללחוץ לחיצה ממושכת על הלחצן SHIFT כדי לאפשר מיקום אזור). זה נותן עדיפות קיבוע של Windows על פני **Easy Arrange (סידור בקלות)**. לאחר מכן, עליך ללחוץ על הלחצן Shift כדי להשתמש במיקום **Easy Arrange (סידור בקלות)**.



אם אתה משתמש בצגים מרובים במערך או מטריצה, אפשר להחיל את מערך **Easy Arrange (סידור בקלות)** בכל הצגים כשולחן עבודה אחד. יש לבחור **Span multiple monitors (פריסת צגים מרובים)** כדי לאפשר תכונה זו. יש ליישר כראוי את הצגים כדי שזה יהיה יעיל.

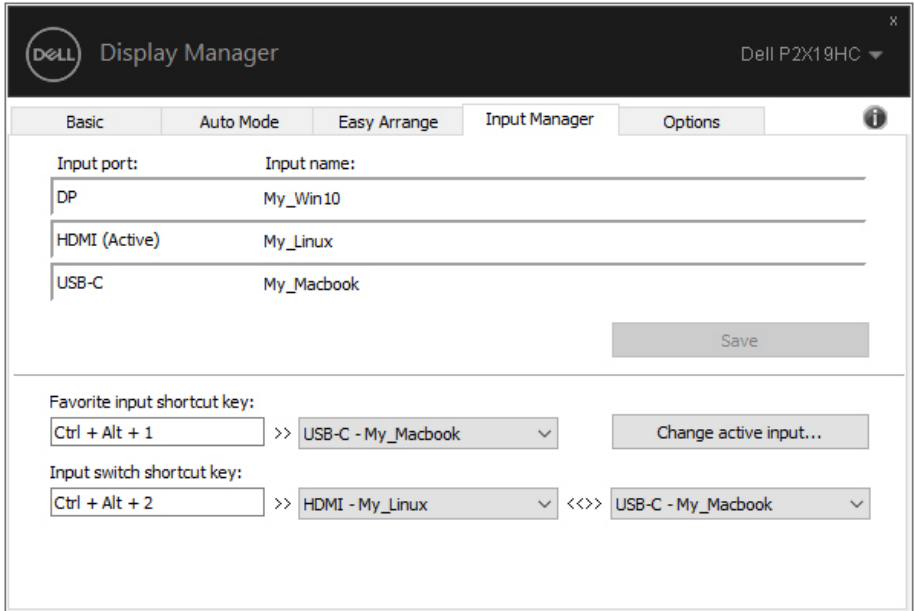


ניהול סוגי קלט וידאו מרובים

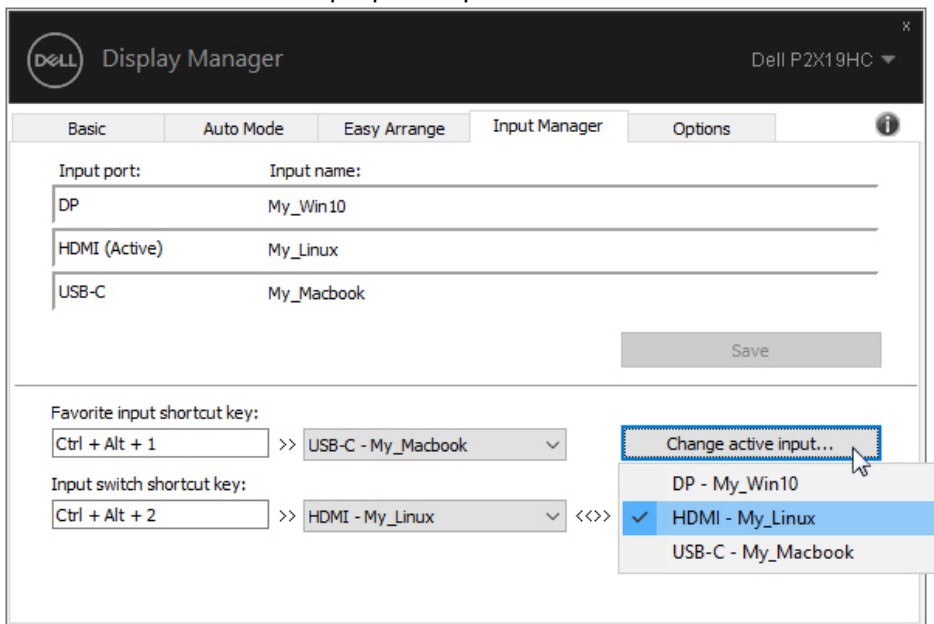
הכרטיסיה **Input Manager (מנהל קלט)** מספקת דרכים נוחות לניהול סוגי קלט וידאו מרובים המחוברים לצג ה-Dell. זה מאוד מקל על החלפה בין סוגי קלט כשעובדים עם מחשבים מרובים.

כל יציאות סוגי קלט וידאו הזמינות לצג רשומות. אפשר לתת שם כרצונך לכל סוג קלט. נא לשמור את השינויים לאחר העריכה.

אפשר להגדיר מקש קיצור כדי להחליף במהירות לקלט המועדף שלך ומקש קיצור אחר כדי להחליף בין שני סוגי קלט אם אתה עובד לעתים תכופות אתם.



אפשר להשתמש ברשימה הנפתחת כדי להחליף לכל מקור קלט שהוא.

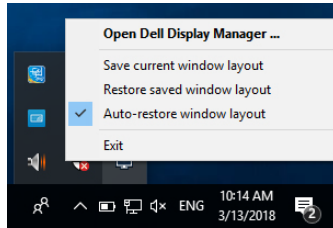


הערה: DDM מתקשר עם הצג שלך אפילו כשהצג מציג וידאו ממחשב אחר. אפשר להתקין DDM במחשב שמשמש אותך לעתים קרובות, ולשלוט ממנו בהחלפת סוגי קלט. אפשר גם להתקין DDM במחשבים אחרים המחוברים לצג.

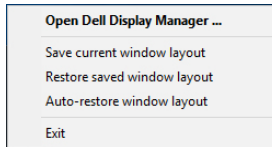


אחזור מיקומי אפליקציות

DDM יכול לעזור לך לאחזר חלונות אפליקציות למיקומים שלהם כשתחבר מחדש את המחשב שלך לצג/ים. אפשר לגשת במהירות לתכונה זו על לחיצה עם הלחצן הימני של העכבר על הסמל DDM שבמגש ההודעות.



אם תבחר **Auto-restore window layout** (אחזור אוטומטי של פריסת חלונות), DDM יעקוב אחר מיקומי אפליקציות החלונות שלך ויזכור אותם. DDM יציב אוטומטית את חלונות האפליקציות במיקומים המקוריים שלהם כשתחבר מחדש את המחשב שלך לצג/ים.



אם ברצונך לחזור לפריסה מועדפת לאחר שהזזת את חלונות האפליקציות, באפשרותך תחילה לבחור באפשרות **Save current window layout** (שמור פריסת חלונות קיימת) ולאחר מכן **Restore saved window layout** (אחזור פריסת חלונות שמורה). אפשר להשתמש בצגים עם דגמים או רזולוציות שונים בשגרה היומית שלך, וניתן להחיל בהם פריסת חלונות שונים. DDM מסוגל להכיר את הצג שחיברת מחדש, ולאחזר בהתאם את מיקומי האפליקציות.

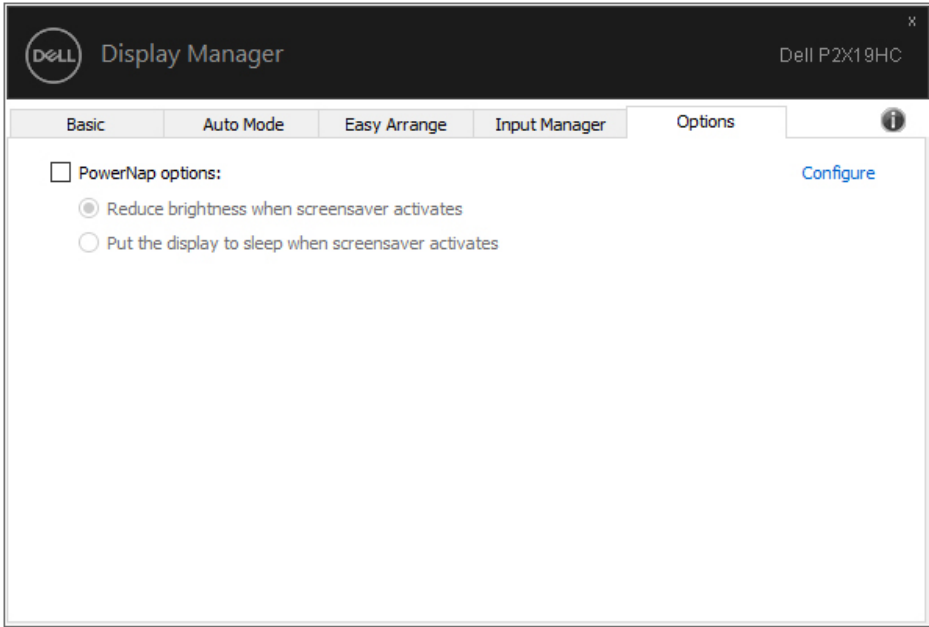
במקרה שיש צורך להחליף צג בקביעת תצורת מטריצת צג, אפשר לשמור את פריסת החלון לפני ביצוע ההחלפה, ולאחזר את הפריסה לאחר שהותקן צג חדש.

 הערה: יש להמשיך בהפעלת האפליקציות שלך כדי להפיק תועלת מתכונה זו. DDM לא מפעיל אפליקציות.



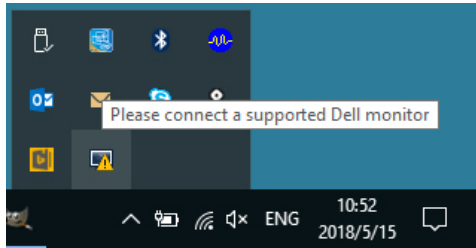
החלת תכונות לחיסכון באנרגיה

בדגמים נתמכים של Dell, כרטיסיית **Options** (אפשרויות) זמינה למתן אפשרויות PowerNap לשמירת אנרגיה. באפשרותך לבחור להגדיר את בהירות הצג לרמה המינימלית, או להרדים את הצג כששומר המסך מופעל.

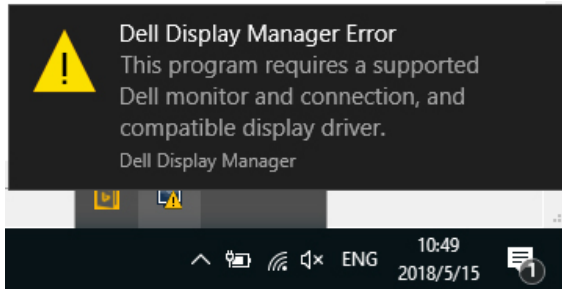


פתרון בעיות

אם DDM לא יכול לפעול עם הצג, DDM יציג את הסמל להלן במגש ההודעות.



כשתלחץ על הסמל, DDM יציג הודעת שגיאה מפורטת יותר.



לתשומת לבך, DDM פועל רק עם צגים מהמותג של Dell. אם אתה משתמש בצגים מתוצרת חברות אחרות, DDM לא יתמוך בהם.

אם DDM לא מצליח למצוא ו/או לתקשר עם צג נתמך מתוצרת Dell, נא לנקוט בפעולות הבאות כדי לפתור את הבעיה:

1. יש לוודא שכבל הווידיאו מחובר כראוי לצג ולמחשב שלך, ולוודא במיוחד שהמחברים הוכנסו למקומם באופן הדוק.
2. יש לבדוק את תצוגת המסך של הצג כדי לוודא ש-DCI/DDC מאופשר.
3. יש לוודא שברשותך מנהל התצוגה הנכון והעדכני מספק הגרפיקה (Intel, AMD, NVIDIA, וכו'). לעתים קרובות מנהל התצוגה הוא הגורם לכשל של DDM.
4. יש להסיר כל תחנות עגינה או כבלים מאריכים או ממירים שהם במהאזור שבין הצג ויציאת הגרפיקה. יתכן שחלק מכבלים מאריכים, רכזות או ממירים זולים לא תומכים כראוי ב-DCI/DDC ולכן יגרמו לכשל DDM. יש לעדכן את מנהל ההתקן אם הגירסה האחרונה זמינה.
5. יש לאתחל את המערכת.



יתכן ש-DDM לא יפעל בצגים הבאים:

- דגמי צגים של Dell שיוצרו לפני 2013, וסדרת D של צגי Dell. באפשרותך לעיין באתרי האינטרנט של תמיכה במוצרים של Dell לקבלת מידע נוסף
- צגי גיימינג משתמשים בטכנולוגיה מבוססת Nvidia של G-sync
- תצוגות וירטואליות ואלחוטיות אינן תומכות ב-DDC/CI
- בחלק מהדגמים המוקדמים של DP 1.2, יתכן שיהיה צורך להשבית את DP 1.2/MST באמצעות תצוגת המסך של הצג.

אם המחשב מחובר לאינטרנט, תופיע לך הודעה כשזמינה גירסה חדשה יותר של DDM. מומלץ להוריד ולהתקין את האפליקציה העדכנית ביותר של DDM.

באפשרותך גם לבדוק אם יש גירסה חדשה על ידי לחיצה עם הלחצן הימני על הסמל של DDM תוך כדי לחיצה והחזקה של המקש 'shift'.

