


# Dell P2018H

## Dell Display Manager

### Ghidul utilizatorului

Model monitor: P2018H  
Model de reglementare: P2018Hc



 **NOTĂ:** O NOTĂ indică informații importante care vă ajută să utilizați mai bine computerul.

**Copyright © 2017 Dell Inc. sau filialele acesteia. Toate drepturile sunt rezervate.** Dell, EMC și alte mărci comerciale sunt mărci comerciale ale Dell Inc. sau ale filialelor sale. Alte mărci comerciale pot fi mărci comerciale ale proprietarilor respectivi.

2017 – 09

Rev. A00

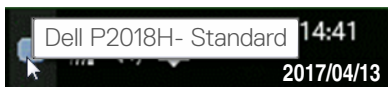
# Cuprins


Prezentare generală .....	4
Utilizarea casetei de dialog Setări rapide .....	5
Setarea funcțiilor de bază ale afișajului .....	6
Asocierea modurilor presetate cu aplicațiile .....	7
Aplicarea caracteristicilor de conservare a energiei	9
Gestionarea intrărilor video multiple .....	10
Depanarea .....	12

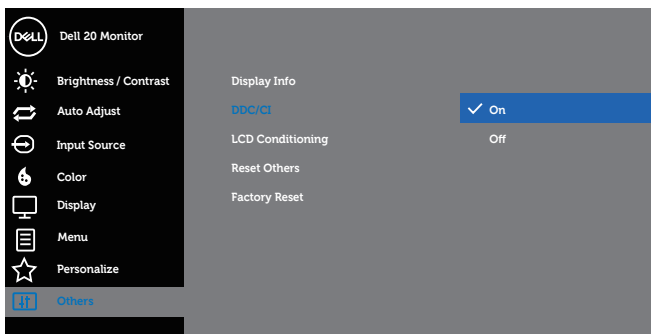


# Prezentare generală

Dell Display Manager este o aplicație Windows utilizată pentru a gestiona un monitor sau un grup de monitoare. Permite reglarea manuală a imaginii afișate, atribuirea setărilor automate, gestionarea energiei, rotirea imaginii și alte caracteristici la anumite monitoare Dell. După instalare, Dell Display Manager rulează la fiecare pornire a computerului, iar pictograma acestei aplicații se găsește în tava de notificări. Informațiile despre monitoare conectate la computer sunt afișate atunci când treceți cu mouse-ul peste pictograma din tava de notificări.



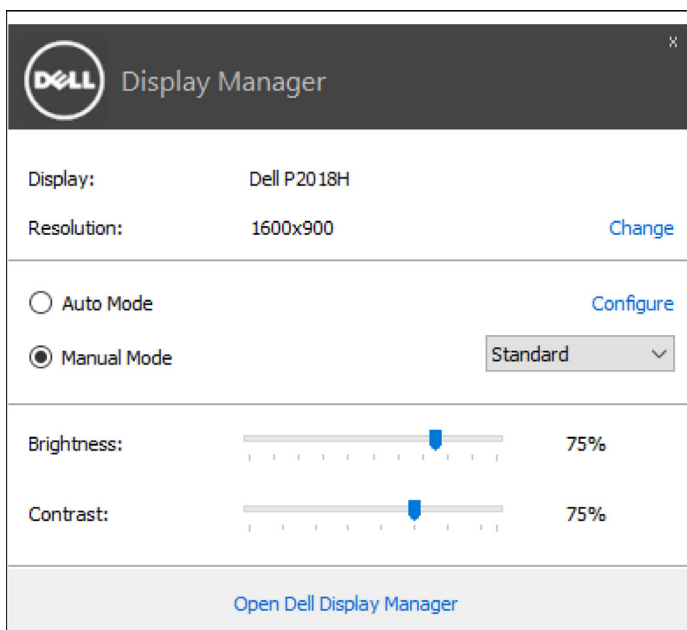
 **NOTĂ:** Dell Display Manager trebuie să utilizeze canalul DDC/CI pentru comunicarea cu monitorul dvs. Asigurați-vă că DDC/CI este activat în meniu, ca mai jos.



# Utilizarea casetei de dialog Setări rapide

Dacă faceți clic pe pictograma Dell Display Manager din tava de notificări, se deschide caseta de dialog **Quick Settings (Setări rapide)**. Dacă la sistem sunt conectate mai multe modele Dell acceptate, se poate alege un anumit monitor cu ajutorul meniului furnizat.

Caseta de dialog **Quick Settings (Setări rapide)** permite ajustarea ușoară a luminozității și contrastului monitorului. Puteți să selectați manual un mod prestabilit sau puteți activa selectarea manuală a unui mod prestabilit, în funcție de aplicația activă.



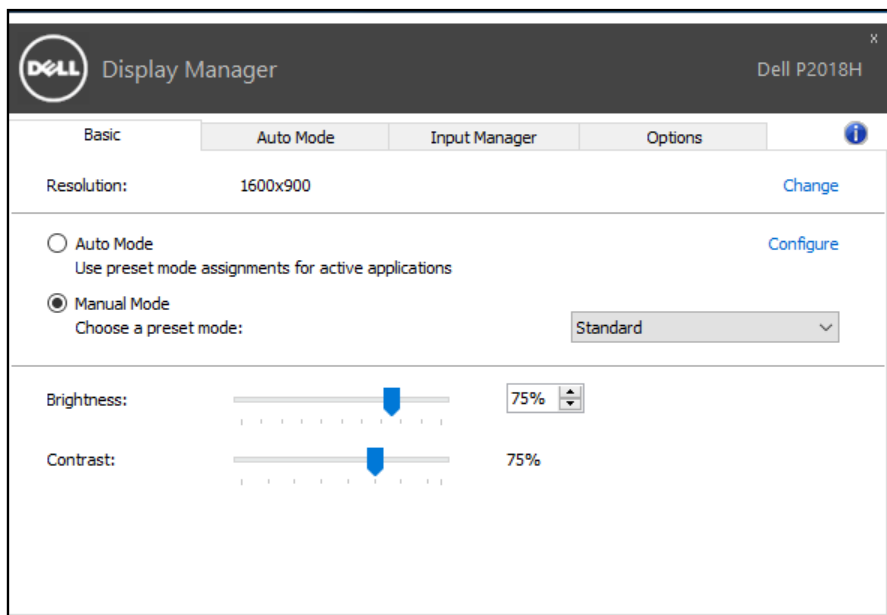
Caseta de dialog **Quick Settings (Setări rapide)** vă mai permite accesul la interfața de utilizator avansată a software-ului Dell Display Manager care se utilizează pentru a regla funcțiile de bază, pentru a configura modul automat și pentru a accesa alte caracteristici.



# Setarea funcțiilor de bază ale afișajului

Se poate aplica un mod prestabilit pentru monitorul ales utilizând meniul din fila **Basic (Setări de bază)**. Alternativ, se poate activa modul automat. Modul automat face ca modul prestabilit de dvs. să fie aplicat automat atunci când sunt active anumite aplicații. Un mesaj apare pentru scurt timp pe ecran și afișează modul prestabilit selectat.


Luminozitatea și contrastul monitorului se mai pot regla direct din fila **Basic (Setări de bază)**.



# Asocierea modurilor presetate cu aplicațiile

Fila **Auto Mode (Mod automat)** vă permite să asociați un anumit mod prestabilit cu o anumită aplicație și să îl aplicați imediat. Dacă activați modul automat, Dell Display Manager trece imediat la modul prestabilit atunci când este activată aplicația asociată. Modul prestabilit atribuit unei anumite aplicații poate fi același pe fiecare monitor conectat sau poate varia de la un monitor la altul.

Software-ul Dell Display Manager este preconfigurat pentru multe aplicații cunoscute. Pentru a adăuga o aplicație nouă la lista atribuirilor, glisați aplicația de pe desktop, din meniul Start din Windows sau de oriunde altundeva și fixați-o în lista curentă.





 **NOTĂ:** Atribuirile modului prestabilit unor seturi de fișiere, scripturi, programe de încărcare sau unor fișiere care nu sunt executabile, cum ar fi arhivele zip sau pachetele de fișiere, nu sunt acceptate și vor fi fără efect.

De asemenea, se poate folosi opțiune care activează modul prestabilit **Game (Joc)** atunci când o aplicație DirectX3D este executată în modul ecran complet. Pentru a anula acest comportament pentru fiecare joc în parte, adăugați jocurile la lista atribuirilor cu un alt mod prestabilit. Aplicațiile existente în lista atribuirilor are prioritate față de setarea DirectX3D generală.





Assign a preset mode to a specific application. To add an application, drag it to the list:

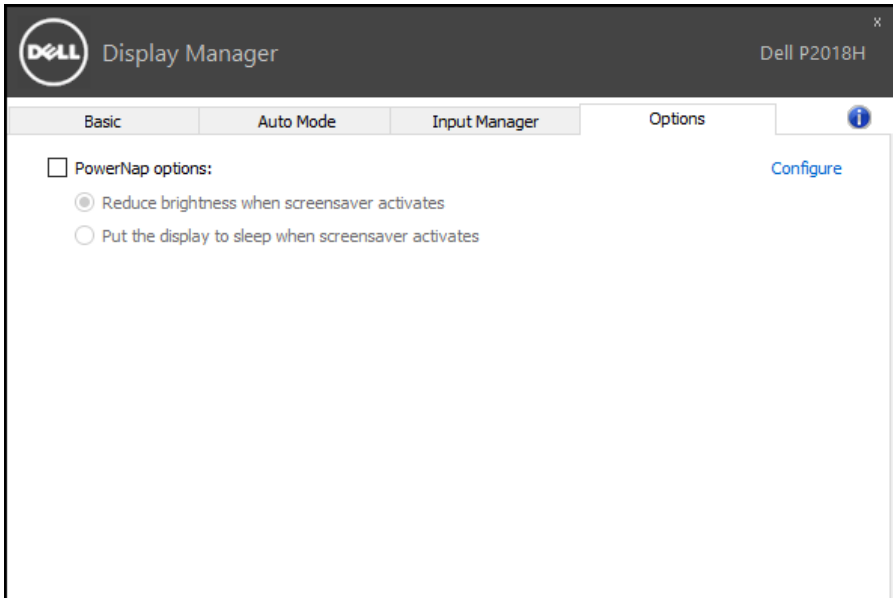
Application	Preset Mode
 (Default for desktop apps)	Standard
(Default for fullscreen Direct3D)	Game
 (Default for universal Windows apps)	Standard
 Internet Explorer	Standard
 Microsoft Edge	Standard





# Aplicarea caracteristicilor de conservare a energiei

La anumite modele Dell, va fi disponibilă fila **Options (Opțiuni)**, care vă va oferi opțiuni de economisire a energiei, prin tehnologia PowerNap. Când se activează economizorul ecranului, luminozitatea monitorului se poate seta automat la nivelul minim sau monitorul poate fi pus în stare de repaus pentru a economisi energia.

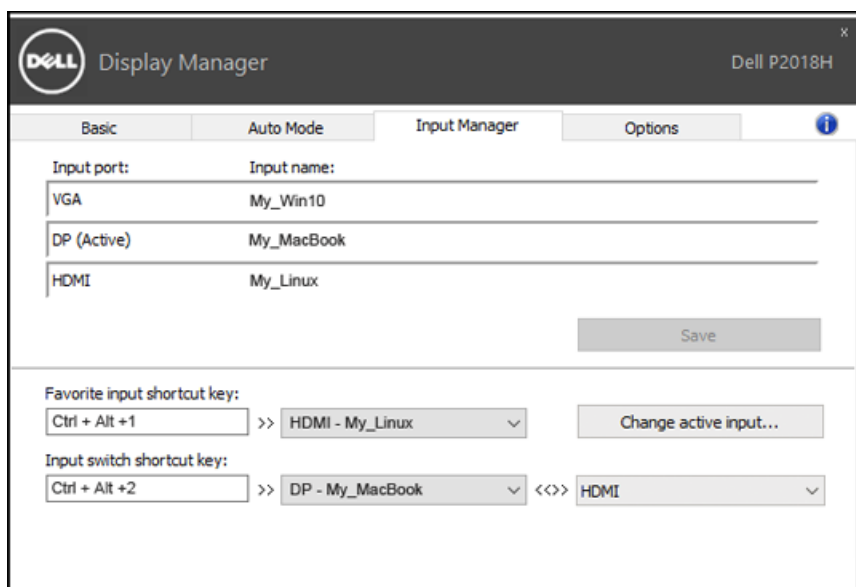


# Gestionarea intrărilor video multiple

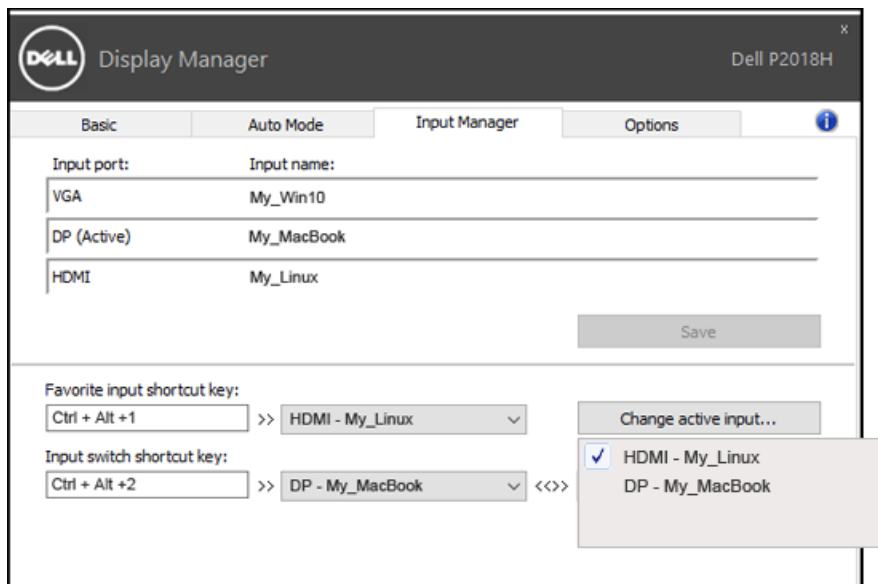
Fila **Input Manager (Manager intrări)** vă oferă modalități ușoare de a gestiona intrările video multiple conectate la monitorul dvs. Dell. Cu ajutorul acestuia puteți comuta ușor între intrări atunci când lucrați cu mai multe computere.


Sunt listate toate porturile de intrare video disponibile pe monitorul dvs. Puteți acorda un nume pentru fiecare intrare. Salvați modificările după editare.

Puteți să definiți o tastă de comandă rapidă pentru a comuta rapid la intrarea preferată și o altă tastă de comandă rapidă pentru a comuta rapid între două intrări pe care le utilizați frecvent.



Puteți folosi lista verticală pentru a comuta la orice sursă de intrare.

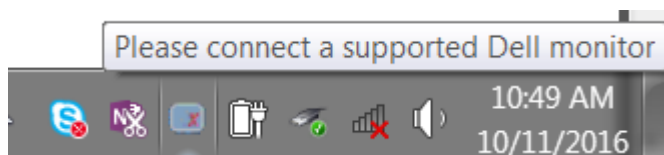


 **NOTĂ:** DDM comunică cu monitorul dvs. chiar și atunci când monitorul afișează semnalul video de la un alt computer. Puteți instala DDM pe PC-ul pe care îl utilizați cel mai frecvent și puteți controla comutarea intrărilor de la acesta. De asemenea, puteți instala DDM și pe alte PC-uri conectate la monitor.

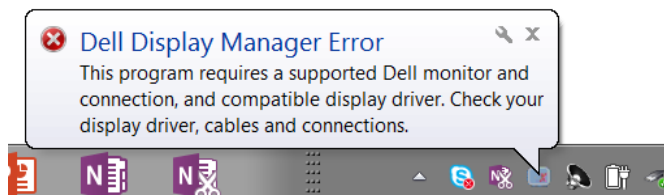


# Depanarea

Dacă DDM nu funcționează pe monitorul dvs., DDM va afișa pictograma de mai jos în tava de notificări.



Faceți clic pe pictogramă; **DDM** va afișa un mesaj de eroare care conține mai multe detalii.



Rețineți că DDM funcționează numai cu monitoare Dell. Dacă folosiți monitoare de la alți producători, DDM nu le va accepta.

Dacă funcția DDM nu poate să detecteze și/sau să comunice cu un monitor Dell compatibil, urmați pașii de mai jos pentru depanare:

1. Cablul video trebuie să fie conectat ferm la monitor și la PC, iar conectorii trebuie să fie cuplați ferm în pozițiile corespunzătoare.
2. Verificați meniul OSD al monitorului pentru a vă asigura că funcția DDC/CI este activată.
3. Asigurați-vă că ați instalat cel mai recent driver de afișaj oferit de furnizorul plăcii dvs. video (Intel, AMD, NVidia etc.). Driverul de afișaj este cauza cea mai frecventă a problemelor legate de DDM.
4. Deconectați toate stațiile de andocare, prelungitoarele de cablu sau convertoarele de cablu dintre monitor și portul plăcii video. Unele prelungitoare, huburi sau convertoare cu cost redus ar putea să nu fie compatibile complet cu DDC/CI și ar putea cauza probleme legate de DDM. Actualizați driverul dispozitivului respectiv la cea mai recentă versiune disponibilă.
5. Reporniți sistemul.



DDM ar putea să nu funcționeze cu monitoarele de mai jos:

- Modelele de monitoare Dell produse înainte de 2013 și seria de monitoare D de la Dell. Pentru informații suplimentare, puteți consulta site-urile web Dell de asistență pentru produse.
- Monitoarele de jocuri care folosesc tehnologia G-sync de la Nvidia
- Afișajele virtuale și cele wireless nu acceptă funcția DDC/CI
- Pentru unele modele mai vechi de monitoare DP 1.2 poate fi necesară dezactivarea funcției MST/DP 1.2 prin utilizarea meniului OSD al monitorului.

Dacă PC-ul dvs. este conectat la internet, veți primi un mesaj când este disponibilă o versiune mai nouă a aplicației DDM. Se recomandă descărcarea și instalarea celei mai recente versiuni a aplicației DDM.

Puteți verifica dacă există versiuni noi și făcând clic dreapta pe pictograma DDM în timp ce țineți apăsată tasta „Shift”.

