

# Dell D3218HN

## 사용 설명서

규제 준수 모델: D3218HN0



# 참고, 주의, 경고



**참고:** 참고는 컴퓨터를 더 잘 사용하는 데 도움이 되는 중요한 정보를 나타냅니다.



**주의:** 주의는 지침을 따르지 않을 경우 하드웨어가 손상되거나 데이터가 소실될 수 있음을 나타냅니다.



**경고:** 경고는 물적 손해, 신체 상해 또는 사망 가능성이 있음을 나타냅니다.

© 2017 Dell Inc. 모든 권리는 당사가 보유합니다.

본 제품은 미국 및 국제 저작권법 및 지적 재산권법에 의해 보호를 받습니다.

Dell™ 및 Dell 로고는 미국 및/또는 기타 지역에 있는 Dell Inc.의 상표입니다. 이 설명서에 나와있는 기타 모든 상표나 이름은 해당 회사의 상표입니다.

2017년 7월 Rev. A00

# 목차

안전 지침.....	4
모니터 정보.....	5
포장 내용물 .....	5
기술 사양.....	6
모니터 규격 .....	6
전원 관리 모드.....	7
지원되는 해상도 및 주사율.....	8
모니터 설치하기.....	9
스탠드 부착하기.....	9
스탠드 제거하기.....	9
모니터 연결하기.....	10
부품 및 조절 버튼 .....	11
앞면 .....	11
뒷면 .....	11
화면 조정 메뉴(OSD) 기능 사용법.....	12
기본 메뉴.....	12
유지보수 지침.....	16
관리.....	16
문제 해결.....	16
부록.....	17
델에 문의하기 .....	17

# 안전 지침

본 모니터는 사용자의 안전을 최우선으로 하는 기본 원칙에 따라 제조되고 시험을 거쳤습니다. 그러나 부적절하게 사용하거나 설치할 경우 사용자가 부상을 입거나 제품이 손상되거나 또는 두가지 모두 발생할 수 있습니다. 발생 가능한 손상으로부터 모니터를 보호하고 사용자의 안전을 보장 받으려면 아래의 안전 지침을 따르십시오.

- ⚠ **경고:** 모니터 뒷면 라벨에 명시되어 있는 올바른 전원 소스에 연결해서 사용해야 합니다. 사용 중인 전원 소스에 대한 자세한 내용은 해당 지역 전기 공급업체에 문의하십시오.
- ⚠ **경고:** 문제해결이나 수리는 반드시 Dell 기술 지원 팀의 감독 하에 전문 기술자가 담당해야 합니다. 권한이 없는 사람이 수리함으로써 발생한 손상은 Dell의 보증 범위에 포함되지 않습니다.
- ⚠ **경고:** 감전을 피하려면 커버를 벗기거나 모니터 내부를 건드리려는 시도를 하지 마십시오. 반드시 공식 서비스 기술자가 모니터 커버를 열어야 합니다.
- ⚠ **경고:** 커버가 손상된 경우 모니터 사용을 중단하십시오. 서비스 기술자에게 점검을 의뢰하십시오.
- ⚠ **경고:** 모니터를 평평하고 부드럽고 깨끗한 표면에 올려 놓으십시오. 모니터에 액체를 쏟은 경우 모니터의 전원 플러그를 뽑고 Dell 서비스 센터에 연락하십시오.
- ⚠ **경고:** 모니터를 청소하기 전에 전기 콘센트에서 플러그를 뽑으십시오. 모니터를 닦을 때 물이나 비-암모니아 계열 세제를 묻힌 부드러운 천을 사용하십시오.
- ⚠ **경고:** 모니터를 자성을 띤 물체나 모터, TV 세트, 전기 변압기 등의 근처에 두지 마십시오.
- ⚠ **경고:** 케이블에 무거운 물건을 올려놓지 마십시오.
- ⚠ **경고:** 반사 스크린 모니터의 경우 다른 광원으로 인한 눈부심을 피할 수 있는 위치에 모니터를 놓으십시오.
- ⚠ **경고:** VESA 벽 마운트를 구입할 때, UL 목록에 등재되어 있는 제품인지 확인하고 반드시 전문 기술자가 이 마운트를 설치해야 합니다.

# 모니터 정보

## 포장 내용물

이 모니터에는 아래 그림에 나와있는 구성 품목이 제공됩니다. 모든 구성 품목을 받았는지 확인한 다음 빠진 품목이 있을 경우 Dell에 문의하십시오.

	모니터
	스탠드 받침대
	나사
	전원 케이블(국가별로 다름)
	VGA 케이블 (미국, 인도)
	HDMI 케이블 (아시아) (최대 1080p @ 60Hz까지 지원)
	<ul style="list-style-type: none"><li>• 드라이버와 문서 매체</li><li>• 간편 설치 설명서</li><li>• 안전 및 규제 정보</li></ul>

# 기술 사양

## 모니터 규격

LCD 패널	80.0 cm (31.5") TFT (LED 백라이트 포함)
전원 관리	VESA DPMS 호환 꺼짐 모드, < 0.4 W 절전 모드, < 0.4 W
표시 가능한 해상도	풀 HD, 최대 1920 x 1080 수직 주파수, 최대 60Hz
픽셀 크기	0.36375 x 0.36375 mm
색역	NTSC의 84% (CIE1976)
색심도	16.7백만
밝기	300 cd/m <sup>2</sup> (일반)
명암비	1200:1(일반)
시야각	178°(수평) 일반 178°(수직) 일반
응답 시간	8 ms 일반(흑-백 간 변화)
연결성	VGA 1개 HDMI 1.4 1개
액티브 디스플레이 영역	698.4 x 392.85mm
기울이기	-5°~10°(±2°)
VESA 마운트 지원	100 x 100mm
치수(스탠드 포함)	
높이	48.4 cm (18.94 인치)
너비	73.0 cm (28.73 인치)
깊이	21.0 cm (8.27 인치)
중량	
포장 제외	7.3 kg (16.09 lb)
포장 포함	9.5 kg (20.94 lb)
온도	작동 온도: 0°C ~ + 40°C 보관 온도: -20°C ~ + 60°C
규정 준수	FCC, cTUVus, Energy Star, KC, E-Standby, VCCI, PSE
전원	입력 전압 AC100 ~ 240 V

- \* 플리커 현상이 없는 화면으로 눈의 편안함을 최적화합니다.
- \* 모니터에서 방출되는 청색광이 장기적으로 미칠 수 있는 영향, 예를 들어 눈의 피로 또는 디지털 안구 피로증 때문에 눈이 손상될 수 있습니다.

\* ComfortView 기능은 모니터에서 방출되는 청색광의 양을 줄여 눈의 편안함을 최적화하도록 고안되었습니다.

☞ **참고:** 그래픽 카드의 주사율(수직 주파수)에 대한 자세한 내용은 그래픽 카드와 함께 제공되는 문서를 참조하십시오.

## 전원 관리 모드

PC에 VESA의 DPM 준수 비디오 카드나 소프트웨어가 설치되어 있는 경우 모니터를 사용하지 않는 동안 모니터가 자동으로 소비 전력을 줄입니다. 이것을 절전 모드\*라고 합니다. 컴퓨터가 키보드, 마우스 또는 기타 입력 장치에 의한 입력을 감지할 경우 모니터는 자동으로 절전 모드에서 해제되어 작동합니다. 다음 표에는 이 자동 절전 기능의 소비 전력 및 신호가 나와있습니다.

VESA 모드	수평 동기	수직 동기	비디오	전원 표시등	소비 전력
정상 작동	활성	활성	활성	백색	50 W(최대)** 45 W(일반)
활성-꺼짐 모드	비활성	비활성	꺼짐	주황색	0.4 W 미만
꺼짐	-	-	-	꺼짐	0.4 W 미만

Energy Star	소비 전력
PON	22.4 W***
ETEC	70.0 kWh****

\*모니터에서 AC 주전원 케이블을 뽑아야만 꺼짐 모드에서 소비 전력이 0이 될 수 있습니다.

\*\*휘도가 최대일 때 소비 전력도 최대입니다.

\*\*\*Energy Star 7.0 버전에 정의된 켜짐 모드의 전력 소비량.

\*\*\*\*Energy Star 7.0 버전에 정의된 총 에너지 소비량(단위: kWh).

이 문서는 정보 전용으로서 실험실 성능이 반영되어 있습니다. 사용자가 주문한 소프트웨어, 부품 및 주변장치에 따라 제품이 다르게 작동할 수 있으며 이같은 정보를 업데이트할 어떠한 의무는 없습니다.

따라서 전기적 허용오차나 기타 사항에 대한 결정을 내릴 때 이 정보에만 의존해서는 안됩니다. 정확성이나 완전성에 대한 어떠한 명시적 또는 묵시적 보증도 하지 않습니다.

OSD에 액세스하려면 컴퓨터와 모니터를 활성화하십시오.



☞ **참고:** 본 모니터는 ENERGY STAR 등급 제품입니다.

# 지원되는 해상도 및 주사율

⚠ 경고: 컴퓨터에서 그래픽 카드를 설정할 때 이 최대 주사율을 초과하면 안됩니다. 그럴 경우 모니터가 영구적으로 손상될 수 있습니다.

VGA	720 x 400 @ 70Hz
VGA	640 x 480 @ 60Hz
VESA	640 x 480 @ 75Hz
VESA	800 x 600 @ 60Hz
VESA	800 x 600 @ 75Hz
VESA	1024 x 768 @ 60Hz
VESA	1024 x 768 @ 75Hz
VESA	1152 x 864 @ 75Hz
VESA	1280 x 1024 @ 60Hz
VESA	1280 x 1024 @ 75Hz
VESA	1600 x 900 @ 60Hz
VESA	1920 x 1080 @ 60Hz

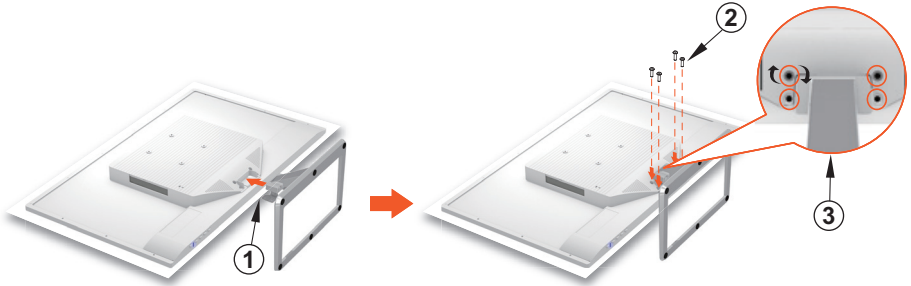
\*아래 해상도는 HDMI 소스로만 지원됩니다.

480i @ 60Hz
480p @ 60Hz
576i @ 50Hz
576p @ 50Hz
720p @ 50Hz / 720p @ 60Hz
1080p @ 60Hz



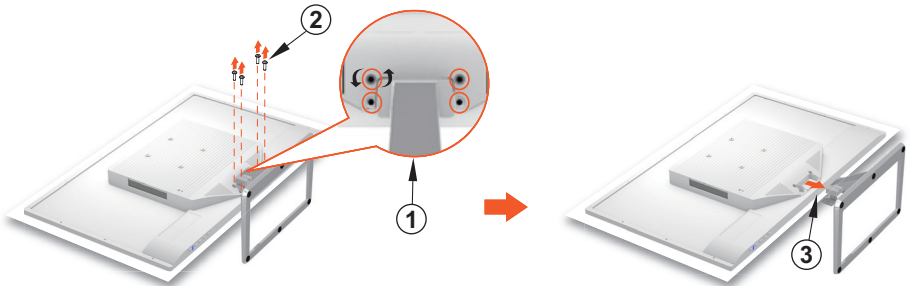
# 모니터 설치하기

## 스탠드 부착하기



1. 모니터 뒷면이 아래를 향하도록 해서 평평하고 깨끗한 표면에 놓습니다.
2. 모니터의 나사 구멍과 스탠드의 나사 구멍을 맞춥니다.
3. 모니터를 스탠드에 고정시켜주는 나사 네 개를 도로 끼웁니다. 나사를 단단히 조여줍니다.

## 스탠드 제거하기



1. 모니터 뒷면이 아래를 향하도록 해서 평평하고 깨끗한 표면에 놓습니다.
2. 모니터를 스탠드에 고정시켜주는 나사 네 개를 빼냅니다.
3. 스탠드를 제거합니다.

# 모니터 연결하기

## 1. 비디오 케이블을 연결합니다.

모니터와 컴퓨터 양쪽 다 꺼져 있어야 합니다. VGA 케이블이나 HDMI 케이블(옵션)의 한쪽 끝을 컴퓨터에, 다른 한쪽 끝을 모니터의 해당 포트에 각각 연결합니다.

## 2. 전원 코드를 연결합니다.

전원 코드를 적절하게 접지된 AC 콘센트에 연결한 다음 모니터에 연결합니다.

## 3. 모니터를 켭니다

전원 버튼을 눌러 모니터를 켭니다.

## 4. Microsoft Windows에서 해상도와 주사율을 설정합니다.

### • Windows 7

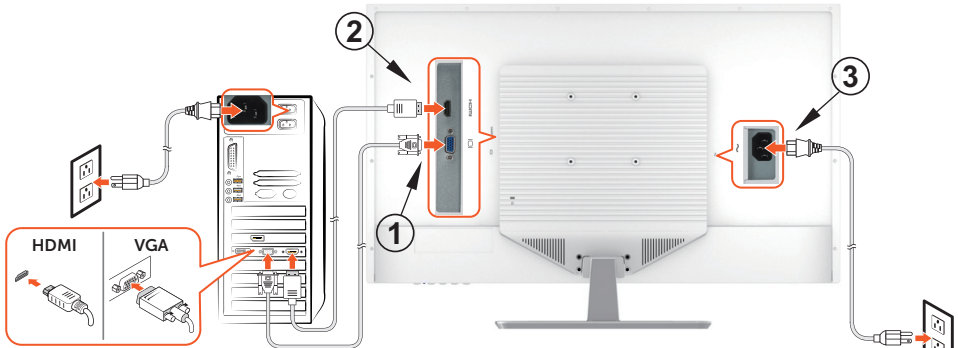
- i) 바탕 화면을 오른쪽 클릭한 다음 **화면 해상도 > 해상도** 순으로 클릭합니다.
- ii) 적절한 해상도로 설정합니다.

### • Windows 8 또는 Windows 8.1

- i) 바탕화면 타일을 선택해서 클래식 바탕화면 모드로 전환합니다.
- ii) 바탕 화면을 오른쪽 클릭한 다음 **화면 해상도 > 해상도** 순으로 클릭합니다.
- iii) 적절한 해상도로 설정합니다.

### • Windows 10

- i) 바탕 화면을 오른쪽 클릭한 다음 **디스플레이 설정 > 고급 디스플레이 설정 > 해상도** 순으로 클릭합니다.
- ii) 적절한 해상도로 설정합니다.

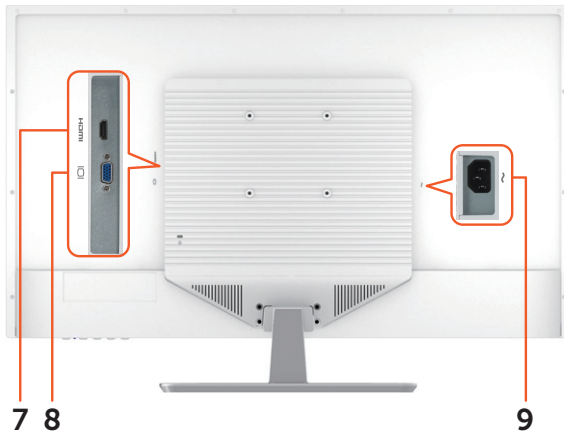


# 부품 및 조절 버튼

## 앞면



## 뒷면



1	<b>1</b>	OSD 메뉴 켜기/끄기	6		전원 켜짐/꺼짐
2		아래로 스크롤/낮추기/ 명조 대비/밝기 메뉴	7	<b>HDMI</b>	HDMI 입력 (HDMI 19 핀)
3		위로 스크롤/ 높이기/ Color Vision Mode 선택	8		VGA 입력 (D-sub 15 핀)
4	<b>2</b>	선택/입력 선택 확인	9		전원 입력
5		LED 표시등			

# 화면 조정 메뉴(OSD) 기능 사용법











본 모니터의 설정 내용은 아래 버튼을 이용해서 조정할 수 있습니다.


버튼	기능
1	기본 표시 메뉴
	기본 메뉴 끝내기
2	VGA, HDMI 모드에서 수동 조정 모드 선택
▲	OSD 메뉴를 사용할 때 원하는 항목 선택
	OSD 메뉴를 사용하지 않을 때 Color Vision Mode로 곧바로 들어가기
▼	OSD 메뉴를 사용할 때 원하는 항목 선택
	OSD 메뉴를 사용하지 않을 때 명조 대비/밝기 메뉴로 곧바로 들어가기
▲+▼	명조 대비 및 밝기 복원 (OSD 메뉴를 사용하지 않을 때)
1+▼	전원 잠금, 10초 동안 누르면 잠기고 다시 10초 동안 누르면 잠금이 해제됨 (OSD 메뉴를 사용하지 않을 때)
1+▲	OSD 잠금, 10초 동안 누르면 잠기고 다시 10초 동안 누르면 잠금이 해제됨 (OSD 메뉴를 사용하지 않을 때)




## 기본 메뉴

다음과 같은 메뉴를 통해서 조정할 수 있습니다.



메뉴 항목	설명
 <b>자동 이미지 조절</b>	<p>화면에서 수평 위치와 수직 위치, 위상(미세 조정) 및 클록(수평 크기)을 조정할 수 있습니다.   <b>참고:</b> VGA 입력에서만 사용할 수 있습니다.</p>
 <b>명조 대비/밝기</b>	<p>화면 이미지의 명조 대비, 밝기, DCR 및 ECO를 조정할 수 있습니다.</p> <ul style="list-style-type: none"> <li>• <b>명조 대비</b> 화면 이미지의 전면 화이트 레벨을 조정할 수 있습니다.</li> <li>• <b>밝기</b> 영상의 밝기를 조정할 수 있습니다.</li> <li>• <b>DCR</b> 시각적 신호 입력의 분배를 감지해서 명조 대비를 최적의 상태로 만들 수 있습니다.   <b>참고:</b> DCR 기능이 활성화되면 밝기와 ECO 조정 기능이 비활성화됩니다.</li> <li>• <b>ECO</b> 절전 설정 내용을 변경할 수 있습니다.   <b>참고:</b> ECO 기능이 활성화되면 밝기와 DCR 조정 기능이 비활성화됩니다.</li> </ul>
 <b>입력 선택</b>	<p>입력 신호를 VGA나 HDMI로 변경할 수 있습니다.</p>
 <b>색상 조절</b>	<p>Cool, Normal, Warm, 사용자 정의과 같이 사전 설정된 색상 설정 간에 전환할 수 있습니다.</p> <ul style="list-style-type: none"> <li>• <b>Cool</b> 흰색이 보다 시원해 보이도록 화면 이미지에 파란색이 추가됩니다.</li> <li>• <b>Normal</b> 흰색은 보다 따뜻하게, 빨간색은 보다 풍부하게 보이도록 화면 이미지에 빨간색이 추가됩니다.</li> <li>• <b>Warm</b> 색상이 보다 어둡게 보이도록 화면 이미지에 녹색이 추가됩니다.</li> <li>• <b>사용자 정의</b> 빨간색 (R), 녹색 (G), 파란색 (B)에 대한 설정을 수동으로 조정할 수 있습니다.  1. 버튼 2를 눌러서 원하는 색상을 선택합니다.  2. ▼ 또는 ▲ 버튼을 이용해서 선택한 색상을 조절합니다.</li> </ul>
 <b>정보</b>	<p>컴퓨터의 그래픽 카드에서 보내는 입력 신호에 대한 정보가 화면에 표시됩니다.</p>
 <b>이미지 조정</b>	<p>수평/수직 위치, 수평 크기, 미세 조정, 선명함, 가로세로비 및 Color Vision Mode를 수동으로 조정할 수 있습니다.</p> <ul style="list-style-type: none"> <li>• <b>수평/수직 위치</b> 비디오의 수평 위치와 수직 위치를 조정할 수 있습니다. <ul style="list-style-type: none"> <li>• 수평 위치: ▲: 화면을 오른쪽으로 이동할 수 있습니다. ▼: 화면을 왼쪽으로 이동할 수 있습니다.</li> <li>• 수직 위치: ▲: 화면을 위쪽으로 이동할 수 있습니다. ▼: 화면을 아래쪽으로 이동할 수 있습니다.</li> </ul>  <b>참고:</b> VGA 입력에서만 사용할 수 있습니다.</li> </ul>

	<ul style="list-style-type: none"> <li>• 수평 크기</li> </ul>	<p>화면 이미지의 폭을 조정할 수 있습니다.</p> <p>▲: 화면 이미지의 폭을 넓힐 수 있습니다.          ▲: 화면 이미지의 폭을 좁힐 수 있습니다.</p> <p><b>참고:</b> VGA 입력에서만 사용할 수 있습니다.</p>
	<ul style="list-style-type: none"> <li>• 미세 조정</li> </ul>	<p>데이터와 클록의 지연 시간을 조정할 수 있습니다.</p> <p>▲ 또는 ▼ 버튼을 이용해서 원하는 값으로 조정하면 됩니다.</p> <p><b>참고:</b> VGA 입력에서만 사용할 수 있습니다.</p>
	<ul style="list-style-type: none"> <li>• 선명함</li> </ul>	<p>▲ 또는 ▼ 버튼을 이용해서 비-풀 HD 해상도 신호의 선명도를 조정할 수 있습니다.</p>
	<ul style="list-style-type: none"> <li>• 가로세로비</li> </ul>	<p>비디오 모드를 모두 채우기와 4:3 화면 간에 전환할 수 있습니다.</p>
	<ul style="list-style-type: none"> <li>• Color Vision Mode</li> </ul>	<p>화면에 표시되는 콘텐츠에 따라 화면 표시 환경을 최적의 상태로 만들어줍니다. 이 모드에는 사용자가 선택할 수 있는 사전 설정이 6개 포함되어 있습니다.</p> <ul style="list-style-type: none"> <li>• <b>Standard:</b> 일반 Windows 환경이나 기본 설정.</li> <li>• <b>Game:</b> PC 게임에 최적화된 모드.</li> <li>• <b>Cinema:</b> 영화나 비디오 시청에 최적화된 모드.</li> <li>• <b>Scenery:</b> 실외 경치를 화면에 표시하기에 최적화된 모드.</li> <li>• <b>Text:</b> 텍스트를 화면에 표시하기에 최적화된 모드.</li> <li>• <b>ComfortView:</b> 디스플레이에서 방출되는 청색광이 감소되어 시력에 미치는 나쁜 영향을 줄여줍니다.</li> </ul> <p><b>DELL 저청색광 모델에 대한 설명</b></p> <ul style="list-style-type: none"> <li>• 플리커 현상이 없는 화면으로 눈의 편안함을 최적화합니다.</li> <li>• 모니터에서 방출되는 청색광이 장기적으로 미칠 수 있는 영향, 예를 들어 눈의 피로 또는 디지털 안구 피로증 때문에 눈이 손상될 수 있습니다. ComfortView 기능은 모니터에서 방출되는 청색광의 양을 줄여 눈의 편안함을 최적화하도록 고안되었습니다.</li> </ul> <p><b>경고:</b> 모니터에서 방출되는 청색광이 장기적으로 미칠 수 있는 영향으로 디지털 안구 피로증, 눈의 피로 및 눈의 손상과 같은 상해를 초래할 수 있습니다. 또한 장시간 모니터를 보면 목, 팔, 등, 어깨와 같은 신체 부위에 통증을 유발할 수 있습니다.</p>

	<ul style="list-style-type: none"> <li>• Color Vision Mode</li> </ul>	<p>장시간 모니터를 보으로써 발생할 수 있는 안구 피로 증과 목/팔/등/어깨 통증의 위험을 줄이기 위해 다음과 같은 조치를 권장합니다.</p> <ol style="list-style-type: none"> <li>1. 화면과 눈 사이의 거리를 50cm ~ 70cm(20 인치 ~ 28 인치)로 유지하십시오.</li> <li>2. 자주 눈을 깜박여 눈을 촉촉하게 유지하거나 장시간 모니터를 본 후에는 물로 눈을 적시십시오.</li> <li>3. 두 시간마다 20분 동안 규칙적으로 자주 휴식을 취하십시오.</li> <li>4. 휴식을 취하는 동안 모니터에서 눈을 떼고 20 피트 정도 멀리 떨어져 있는 물체를 최소 20초 동안 응시하십시오.</li> <li>5. 휴식을 취하는 동안 스트레칭을 실시하여 목, 팔, 등, 어깨의 긴장을 완화하십시오.</li> </ol> <p><b>참고:</b> Color Vision Mode가 활성화되면 명조 대비/ 밝기 조정 기능과 색상 조절 기능이 비활성화됩니다.</p>
	<ul style="list-style-type: none"> <li>• 설정 메뉴</li> <li>• 언어 선택</li> <li>• OSD 위치</li> <li>• OSD 시간 초과</li> <li>• OSD 배경</li> </ul>	<p>언어 선택, OSD 위치, OSD 시간 초과 및 OSD 배경을 설정할 수 있습니다.</p> <p>제공되는 아래 언어 중에서 선택할 수 있습니다. English, Français, Español, 日本語, 한국어, 简体中文, 繁體中文.</p> <p>▲ 또는 ▼ 버튼을 이용해서 OSD 수평 위치와 수직 위치 간에 선택해서 조정할 수 있습니다.</p> <ul style="list-style-type: none"> <li>• 수평 위치: OSD 위치를 가로로 조정할 수 있습니다. <ul style="list-style-type: none"> <li>▲: OSD를 오른쪽으로 이동할 수 있습니다. ▼: OSD를 왼쪽으로 이동할 수 있습니다.</li> </ul> </li> <li>• 수직 위치: OSD 위치를 세로로 조정할 수 있습니다. <ul style="list-style-type: none"> <li>▲: OSD를 위쪽으로 이동할 수 있습니다. ▼: OSD를 아래쪽으로 이동할 수 있습니다.</li> </ul> </li> </ul> <p>사전 설정된 시간이 지나면 OSD가 자동으로 꺼집니다.</p> <p>OSD 배경을 켜거나 끌 수 있습니다.</p>
	<ul style="list-style-type: none"> <li>• 메모리 복원</li> </ul>	<p>비디오 조절 버튼을 공장 기본값으로 되돌릴 수 있습니다.</p> <p>버튼 2를 눌러서 메모리 복원 메뉴 옵션을 선택하십시오.</p>

# 유지보수 지침

## 관리

- 모니터에 햇빛이나 기타 광원이 직접 닿지 않도록 하십시오. 눈부심 현상을 줄이려면 모니터를 햇빛이 비치지 않는 곳에 놓으십시오.
- 환기가 잘 되는 공간에 모니터를 두십시오.
- 모니터 상단에 무거운 물건을 올려놓지 마십시오.
- 청결하고 습기가 없는 장소에 모니터를 설치해야 합니다.
- 모니터 부근에 자성을 띠는 물체나 모터, 변압기, 스피커, TV 세트를 두지 마십시오.

## 문제 해결

### 전원이 들어오지 않음

- 모니터와 벽 콘센트를 연결하는 전원 케이블이 올바르게 단단히 연결되어 있는지 확인하십시오.
- 콘센트가 기기에 적합한 전압을 공급하고 있는지 확인하려면 다른 전기 장치의 플러그를 끼워보십시오.
- 모니터와 컴퓨터를 연결하는 비디오 케이블이 올바르게 단단히 연결되어 있는지 확인하십시오.

### 영상이 나오지 않음/전원 표시등이 켜져 있음

- 모니터와 함께 제공된 비디오 케이블이 컴퓨터 뒤쪽에 있는 비디오 출력 포트에 단단히 고정되어 있는지 확인하십시오. 느슨한 경우 단단히 고정하십시오.
- 밝기를 조절하십시오.

### 색상이 틀리거나 이상함

- 화면에 어떤 색상(빨간색, 녹색, 파란색)이건 나오지 않을 경우 비디오 케이블이 제대로 연결되어 있는지 확인하십시오. 비디오 케이블 커넥터의 핀이 구부러지거나 부러졌는지도 확인하십시오.
- 모니터를 다른 컴퓨터에 연결해 보십시오.



# 부록

## 델에 문의하기

판매, 기술 지원 또는 고객 서비스 문제에 대해 Dell에 문의하려면 [www.dell.com/contactdell](http://www.dell.com/contactdell)로 들어오십시오.

- **참고:** 가용성은 국가 및 제품마다 다르며 사용자의 국가에서 일부 서비스를 제공하지 못할 수도 있습니다.
- **참고:** 인터넷에 연결되어 있지 않을 경우 구매 대금 청구서, 포장 명세서, 영수증 또는 Dell 제품 카탈로그에서 연락처 정보를 찾으십시오.