




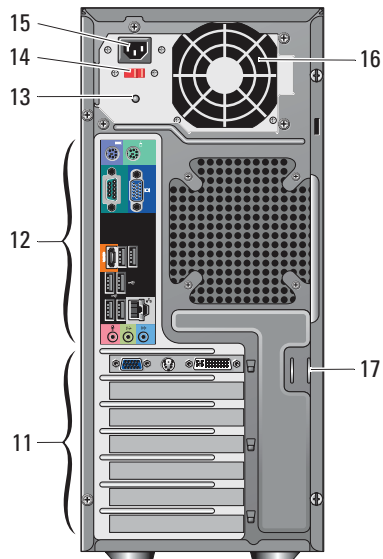
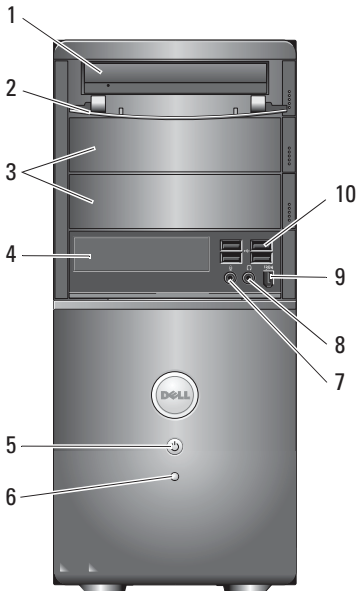
## אודות אזהרות

**אזהרה:** "אזהרה" מציינת אפשרות של נזק לרכוש, פגיעה גופנית או מוות. 

# Dell™ Vostro™ 420/220/220s

## מידע על התקנה ותכונות

### Vostro 420 תצוגת חזית והחלק האחורי



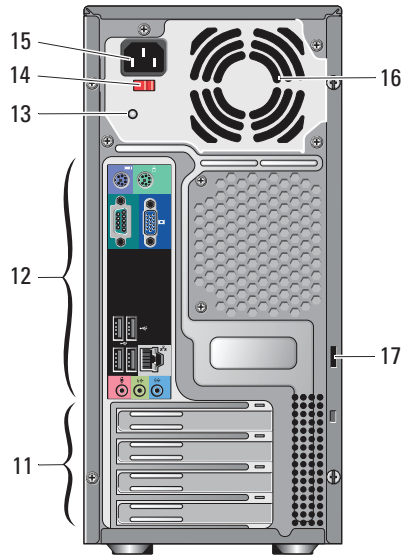
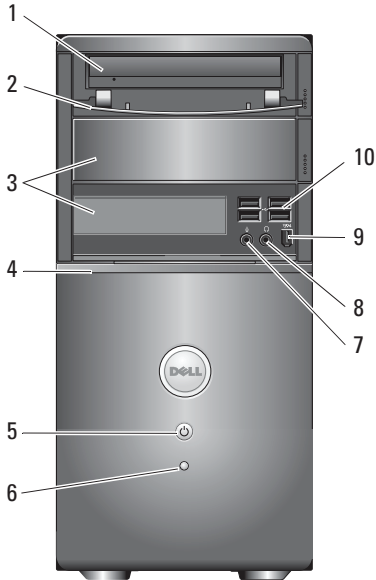
- 2 תא כונן לוח קדמי (פתוח)
- 4 קורא כרטיסי מדיה (אופציה)
- 6 תאורת פעילות-כונן
- 8 מחבר אוזניות
- 10 מחברי USB 2.0 (4)

- 1 כונן אופטי
- 3 תאי כונן אופטי אופציונלי (2)
- 5 לחצן הפעלה, נורית הפעלה
- 7 מחבר מיקרופון
- 9 מחבר IEEE 1394 (אופציונלי)



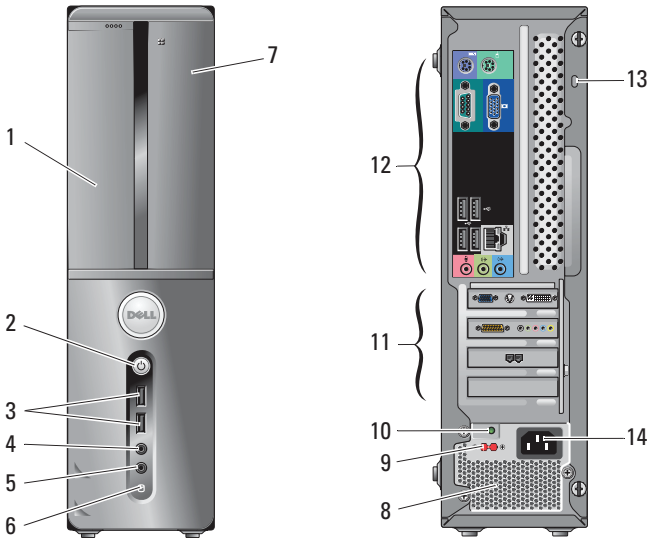
מחברי הלוח האחורי	12	חריצי כרטיס הרחבה (7)	11
מתג בורר מתח	14	תאורת ספק כוח	13
מאוורר ספק כוח	16	מחבר כבל חשמל	15
		כבל בטיחות/טבעות מנעול	17

## Vostro 220 תצוגת חזית והחלק האחורי



תא כונן לוח קדמי (פתוח)	2	כונן אופטי	1
קורא כרטיסי מדיה (אופציה)	4	תא כונן אופטי אופציונלי	3
תאורת פעילות-כונן	6	לחצן הפעלה, נורית הפעלה	5
מחבר אזוניות	8	מחבר מיקרופון	7
מחברי USB 2.0 (4)	10	מחבר IEEE 1394 (אופציונלי)	9
מחברי הלוח האחורי	12	חריצי כרטיס הרחבה (8)	11
מתג בורר מתח	14	תאורת ספק כוח	13
מאוורר ספק כוח	16	מחבר כבל חשמל	15
		כבל בטיחות/טבעות מנעול	17

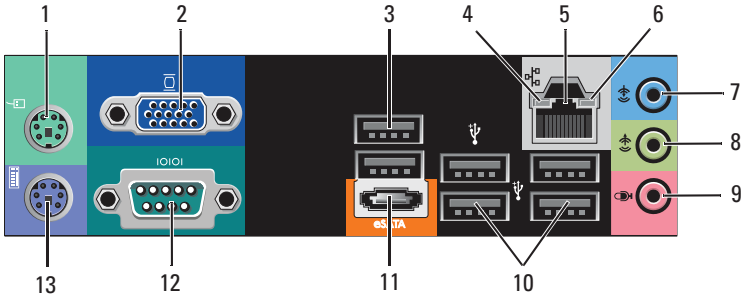
## Vostro 220s תצוגת חזית והחלק האחורי



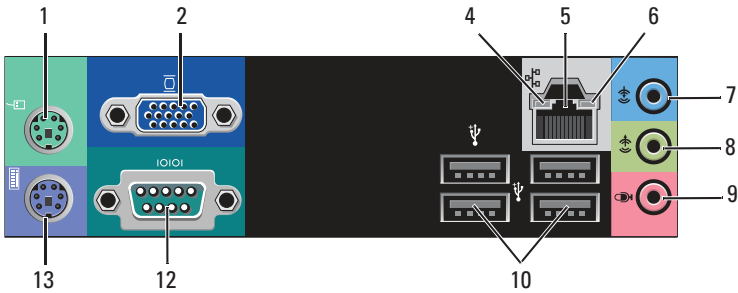
לחצן הפעלה, נורית הפעלה	2	1	כונן אופטי
מחבר אוזניות	4	3	מחברי USB 2.0 (שניים)
תאורת פעילות-כונן	6	5	מחבר מיקרופון
מאוררי ספק כוח	8	7	קורא כרטיסי מדיה (אופציה)
נורית אספקת חשמל	10	9	מתג בורר מתח
מחברי הלוח האחורי	12	11	חריצים לכרטיסי הרחבה (4)
מחבר מתח	14	13	כבל בטיחות/טבעות מנעול

## מחברי הלוח האחורי

### Vostro 420:



### Vostro 220/220s



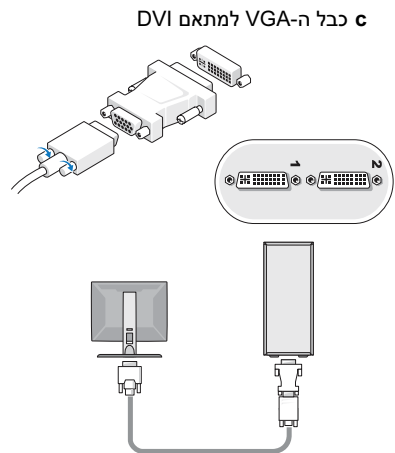
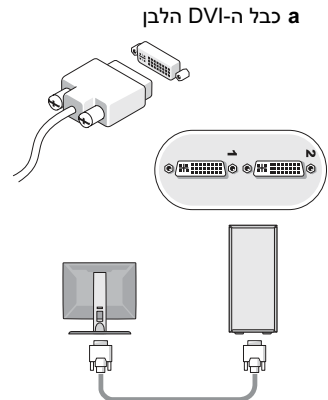
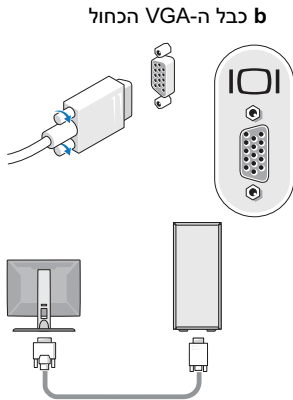
מחבר עכבר PS/2	1	מחבר טורי (9 פינים)	12
מחבר מתאם הרשת	5	מחבר טורי (9 פינים)	12
מחבר קו כניסה (line-in)	7	מחבר טורי (9 פינים)	12
מחבר קו יציאה (line-out)	8	מחבר טורי (9 פינים)	12
מחבר מיקרופון	9	מחבר טורי (9 פינים)	12
מחבר מתאם הרשת	5	מחבר טורי (9 פינים)	12
מחבר קו כניסה (line-in)	7	מחבר טורי (9 פינים)	12
מחבר קו יציאה (line-out)	8	מחבר טורי (9 פינים)	12
מחבר מיקרופון	9	מחבר טורי (9 פינים)	12
מחבר eSATA (מחבר)	11	מחבר טורי (9 פינים)	12
מחבר מקלדת PS/2	13	מחבר טורי (9 פינים)	12
מחבר מתאם הרשת	5	מחבר טורי (9 פינים)	12
מחבר קו כניסה (line-in)	7	מחבר טורי (9 פינים)	12
מחבר קו יציאה (line-out)	8	מחבר טורי (9 פינים)	12
מחבר מיקרופון	9	מחבר טורי (9 פינים)	12
מחבר eSATA (מחבר)	11	מחבר טורי (9 פינים)	12
מחבר מקלדת PS/2	13	מחבר טורי (9 פינים)	12

## התקנה מהירה

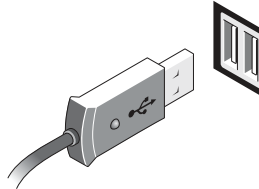
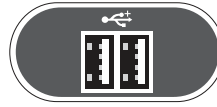
**אזהרה:** לפני שתתחיל לבצע הליך כלשהו בסעיף זה, קרא את מידע הבטיחות המצורף למחשב שברשותך. למידע נוסף על נוהלי עבודה מיטביים, עיין באתר [www.dell.com/regulatory\\_compliance](http://www.dell.com/regulatory_compliance).

**הערה:** ייתכן כי התקנים מסוימים אינם כלולים, אם לא הזמנת אותם.

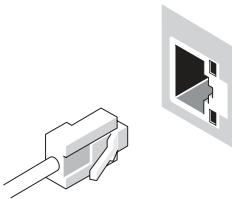
1 חבר את הצג באמצעות אחד הכבלים הבאים:



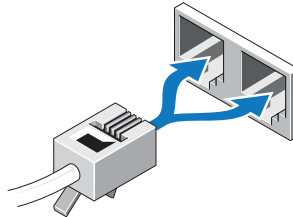
2 חבר התקן USB, כגון מקלדת או עכבר.



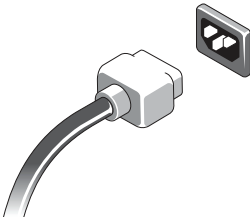
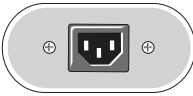
3 חבר את כבל הרשת.



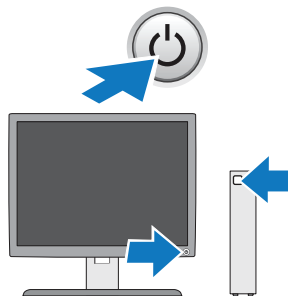
4 חבר את המודם.



5 חבר את כבל(י) החשמל.



6 לחץ על לחצן ההפעלה בצג ובמחשב.



## מפרט



**הערה:** המפרטים הבאים הם רק אלה שהחוק דורש שיישלחו יחד עם המחשב. לרשימה מלאה ומעודכנת של מפרט המחשב, בקר באתר [support.dell.com](http://support.dell.com).

---

### וידאו

סוג:

משולב Intel® GMA X4500HD

נפרד

תומך בצגים כפולים בלתי-תלויים

**הערה:** תומך באופציית גרפיקה בלתי רציפה באמצעות חריץ כרטיס x 16 PCIe.

**הערה:** תומך בנגינת 1.1 Blu-Ray™ ו-Dynamic Video Memory Technology (DVMT).

---

### כוננים

נגישות חיצונית:

כונני דיסקים אופטיים של 5.25 אינץ' — שלושה Vostro 420

— שניים Vostro 220

— אחד Vostro 220s

קורא כרטיסי מדיה (אופציה) Vostro 420/220/220s — אחד

נגיש מבפנים:

תאי כונני SATA בגודל 3.5 אינץ' Vostro 420 — עד ארבעה

— עד שניים Vostro 220/220s

**הערה:** תאי כונן פנימיים וחיצוניים מאחסנים התקני כונן תקניים בדודל 3.5 אינץ' ו- 5.25 אינץ' ובכללם התקני כונן קצרים ו-HDD.

התקנים זמינים כונני SATA קשיחים של 3.5 אינץ' (אופציה של 80 GB עד 1 TB)

SATA DVD, SATA DVD Combo/RW-SATA CD

SATA DVD+/-RW, SATA BD Combo (DVD RW+ BD ROM), and SATA Blu-ray R/W

קורא כרטיסי מדיה USB של 3.5 אינץ' עם Bluetooth®

כונן דיסקים USB חיצוני

<b>פקדים ונוריות</b>	
חזית המחשב:	
לחצן הפעלה	לחיץ
נורית הפעלה	אור כחול — כחול מהבהב מציין מצב שינה; כחול קבוע מציין מצב מופעל
	נורית כתומה — נורית כתומה מהבהבת מציינת בעית חשמל המתגלה על-ידי יחידת ספק הכוח. כתום קבוע כאשר לא ניתן להפעיל את המחשב מציין שלוח המערכת אינו יכול להפעיל את האתחול.
	כיבוי — המערכת נמצאת בתרדמת, כיבוי-רך, או כיבוי מכני
נורית פעילות כוון	אור כחול — נורית כחולה מהבהבת מציינת שהמחשב קורא נתונים מהכונן הקשיח מסוג SATA או מתקליטור/DVD או כותב אליהם נתונים.
צד אחורי של המחשב:	
נורית תקינות הקישור (במתאם הרשת המשולב)	אור ירוק — קיים חיבור טוב בין הרשת לבין המחשב. כבויה (אין אור) — המחשב אינו מזהה חיבור פיזי לרשת.
נורית פעילות רשת (במתאם הרשת המשולב)	אור צהוב מהבהב
<b>מתח חשמלי</b>	
<b>ספק כוח DC:</b>	
מתח (לקבלת מידע חשוב אודות הגדרת מתח, עיין בהוראות הבטיחות המצורפות למחשב)	8A/4A ,50/60 Hz ,115/230 VAC :Vostro 420 7A/4A ,50/60 Hz ,115/230 VAC :Vostro 220 6A/3A ,50/60 Hz ,115/230 VAC :Vostro 220s
סוללה שטוחה	סוללה שטוחה ליתיום CR2032 של 3 וולט
<b>מידות פיזיות</b>	
גובה	Vostro 420 — 41.4 ס"מ (16.3 אינץ')
	Vostro 220 — 35.44 ס"מ (13.95 אינץ')
	Vostro 220s — 35.4 ס"מ (13.9 אינץ')



---

**מידות פיזיות (המשך)**

---

Vostro 420 — 18.3 ס"מ (7.20 אינץ')	רוחב
Vostro 220 — 16.94 ס"מ (6.67 אינץ')	
Vostro 220s — 10 ס"מ (3.9 אינץ')	
Vostro 420 — 48.2 ס"מ (19.0 אינץ')	עומק
Vostro 220 — 42.67 ס"מ (16.8 אינץ')	
Vostro 220s — 41.5 ס"מ (16.3 אינץ')	
Vostro 420 — 11 ק"ג – 13.8 ק"ג (24 פאונד – 30.4 פאונד)	משקל
Vostro 220 — 9.8 ק"ג – 10.5 ק"ג (22 פאונד – 23.1 פאונד)	
Vostro 420 — 7.98 ק"ג – 8.9 ק"ג (17.6 פאונד – 20 פאונד)	

---

**סביבתי**

---

טמפרטורה:	
הפעלה	10 עד 35 מעלות צלזיוס (50 עד 95 מעלות פרנהייט)
אחסון	40- עד 65 מעלות צלזיוס (40- עד 149 מעלות פרנהייט)
לחות יחסית	20% עד 80% (ללא עיבוי)
גובה:	
הפעלה	15.2- עד 3048 מטר (-50 עד 10,000 רגל)
אחסון	15.2- עד 10,668 מטר (-50 עד 35,000 רגל)
רמת זיהום אוויר	G2 או פחות כמוגדר בתקן ISA-S71.04-1985

---

**המידע במסמך זה עשוי להשתנות ללא הודעה.**  
**© 2008-2009 Dell Inc. כל הזכויות שמורות. הודפס באירלנד**

חל איסור מוחלט על העתקה מכל סוג של חומרים אלה ללא הרשאה בכתב מ- Dell Inc.

סימנים מסחריים שבימוש בטקסט זה: *Dell*, הלוגו של *DELL* ו- *Vostro* הם סימנים מסחריים של *Intel*; *Dell Inc* הנו סימן מסחרי רשום של *Intel Corporation* בארצות הברית ומדינות אחרות; *Bluetooth* הנו סימן מסחרי רשום בבעלות *Bluetooth SIG Inc.* ונמצאת בשימוש ע"י *Dell* תחת רישיון; *Blu-ray Disc* הנו סימן מסחרי של *Blu-ray Disc Association*.

ייתכן שייעשה שימוש בסימנים מסחריים ובשמות מסחריים אחרים במסמך זה כדי להתייחס לישויות הטוענות לבעלות על הסימנים והשמות, או למוצרים שלהן. *Dell Inc.* מוותרת על כל עניין קנייני בסימנים מסחריים ושמות מסחריים פרט לאלה שבבעלותה.