

Vostro 20

3000 Series

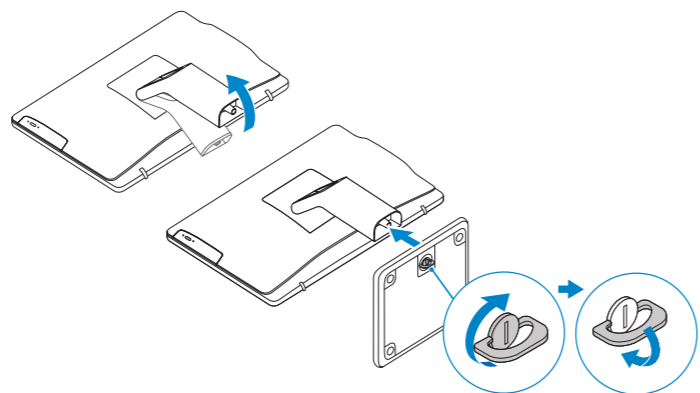
Quick Start Guide

快速入门指南
快速入門指南



1 Set up the stand

安裝机架
設定腳架



2 Connect the keyboard and mouse

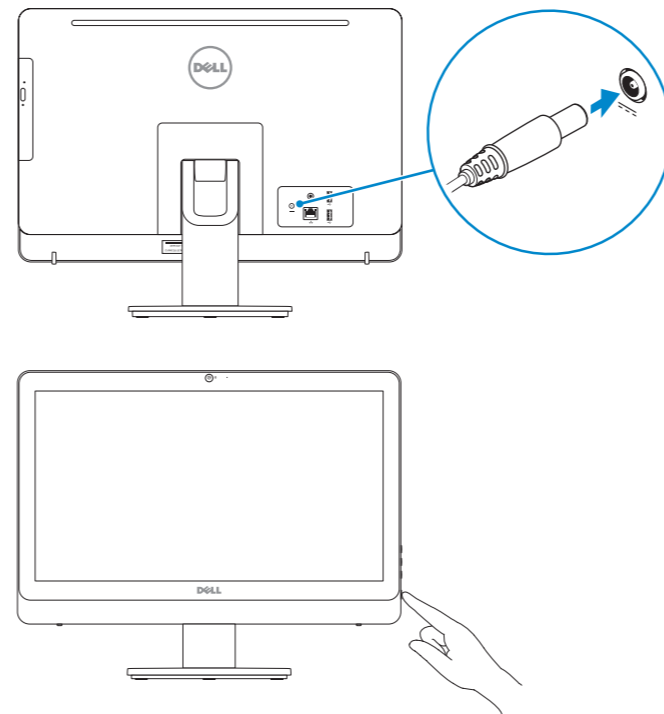
连接键盘和鼠标
連接鍵盤與滑鼠

NOTE: If you are connecting a wireless keyboard or mouse, see the documentation that shipped with it.

注: 如果您要连接无线键盘或鼠标，请参阅随附的文档。
註: 如果您要連接無線鍵盤或滑鼠，請參閱隨附的說明文件。

3 Connect the power cable and press the power button

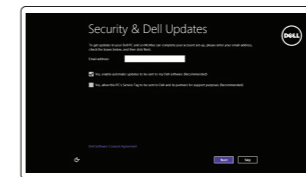
连接电源电缆并按下电源按钮
連接電源線然後按下電源按鈕



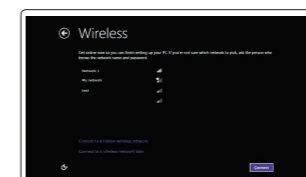
4 Finish Windows setup

完成 Windows 设置 | 完成 Windows 設定

Windows 8



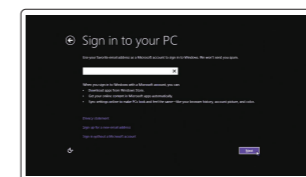
Enable security and updates
启用安全和更新
啓用安全性與更新



Connect to your network
连接到网络
連接網路

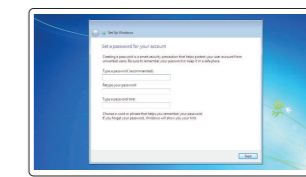
NOTE: If you are connecting to a secured wireless network, enter the password for the wireless network access when prompted.

注: 如果要连接到加密的无线网络，请在提示时输入密码以接入无线网络。
註: 如果您要連線至安全的無線網路，請在提示下輸入存取無線網路的密碼。

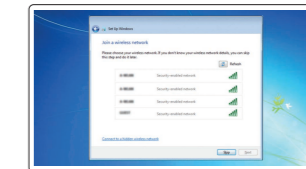


Sign-in to your Microsoft account or create a local account
登录您的 Microsoft 帐户或创建一个本地帐户
登入您的 Microsoft 帳號或建立本機帳號

Windows 7



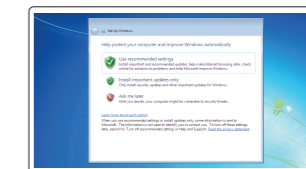
Set up password for Windows
设置 Windows 密码
設定 Windows 密碼



Connect to your network
连接到网络
連接網路

NOTE: If you are connecting to a secured wireless network, enter the password for the wireless network access when prompted.

注: 如果要连接到加密的无线网络，请在提示时输入密码以接入无线网络。
註: 如果您要連線至安全的無線網路，請在提示下輸入存取無線網路的密碼。



Protect your computer
保护您的计算机
保護電腦

Product support and manuals

产品支持和手册
產品支援與手冊

dell.com/support
dell.com/support/manuals

Contact Dell

与 Dell 联络
與 Dell 公司聯絡

dell.com/contactdell

Regulatory and safety

管制和安全
管制與安全

dell.com/regulatory_compliance

Regulatory model

管制型号
安規型號

W15B

Regulatory type

管制类型
安規類型

W15B002

Computer model

计算机型号
電腦型號

Vostro 20-3052 系列

Locate your Dell apps

查找 Dell 应用程序 | 找到您的 Dell 應用程式

Windows 8



Register your computer

注册您的计算机 | 註冊您的電腦



Dell Backup and Recovery

Backup, recover, repair, or restore your computer

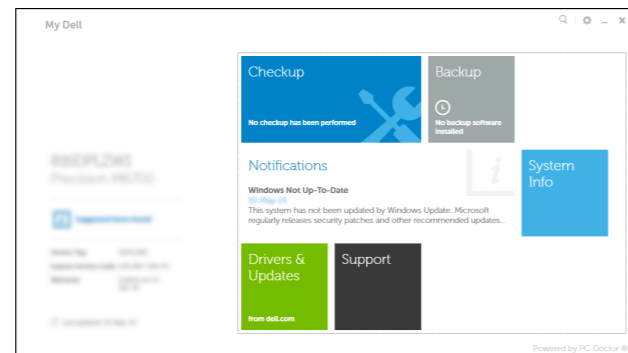
备份、恢复、修复或还原您的计算机
備份、復原、修復或還原您的電腦



My Dell

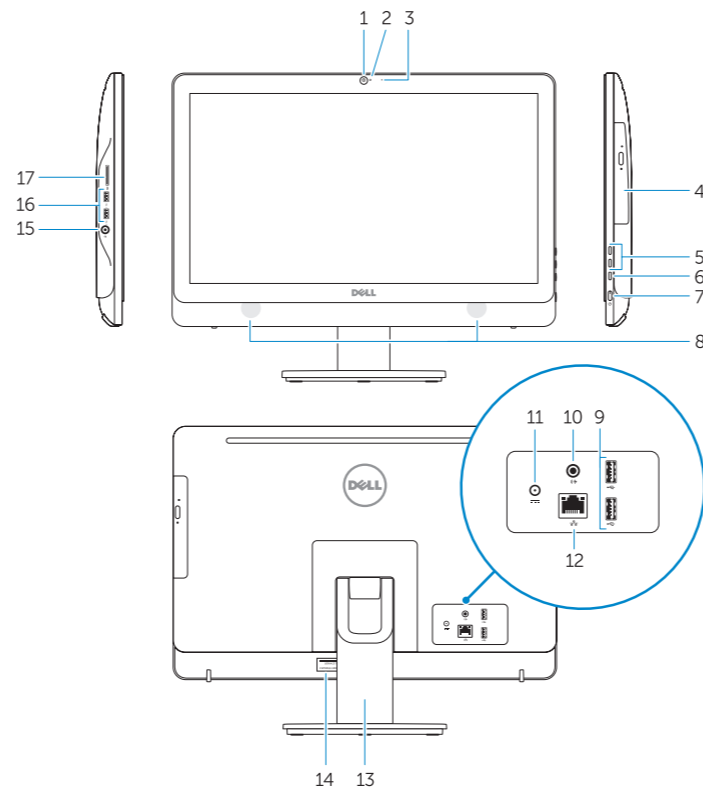
Check and update your computer

检查并更新您的计算机
檢查並更新您的電腦



Features

功能部件 | 功能



1. Camera
2. Camera-status light
3. Microphone
4. Optical drive (optional)
5. Brightness control buttons
6. Screen-off button
7. Power button/Power light
8. Speakers
9. USB 2.0 connectors
10. Line-out connector
11. Power connector
12. Network connector
13. Stand
14. Service-Tag label

1. 摄像头
2. 摄像头状态指示灯
3. 麦克风
4. 光盘驱动器 (可选)
5. 亮度控制按钮
6. 关屏按钮
7. 电源按钮/电源指示灯
8. 扬声器
9. USB 2.0 连接器
10. 输出连接器
11. 电源连接器
12. 网络连接器
13. 机架
14. 服务标签

15. Headset connector
16. USB 3.0 connectors
17. Memory-card reader

15. 耳机接口
16. USB 3.0 连接器
17. 内存卡读取器

1. 攝影機
2. 攝影機狀態指示燈
3. 麥克風
4. 光碟機 (選配)
5. 亮度控制按鈕
6. 螢幕關閉按鈕
7. 電源按鈕/電源指示燈
8. 喇叭
9. USB 2.0 連接器
10. Line-out 連接器
11. 電源連接器
12. 網路連接器
13. 腳架
14. 服務標籤
15. 耳機連接器
16. USB 3.0 連接器
17. 記憶卡讀卡器



P/N F3C3F A00

NOTE: For more information, see *Owner's Manual* at dell.com/support.

注：有关详细信息，请参阅 dell.com/support 上的用户手册。

註：如需更多資訊，請參閱 dell.com/support 中的擁有者手冊。