

# OptiPlex 7050 Tower

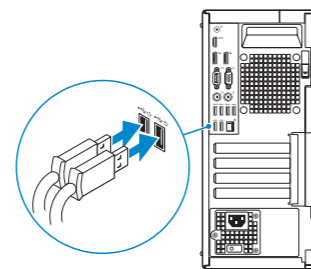
## Quick Start Guide

Hurtig startguide  
Pikaopas  
Hurtigstart  
Snabbstartguide



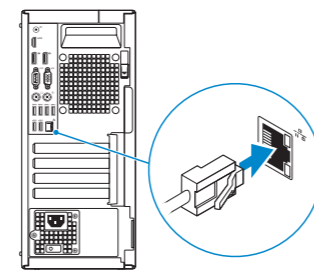
### 1 Connect the keyboard and mouse

Tilslut tastatur og mus  
Liitä näppäimistö ja hiiri  
Slik kobler du til tastaturet og musa  
Anslut tangentbordet och musen



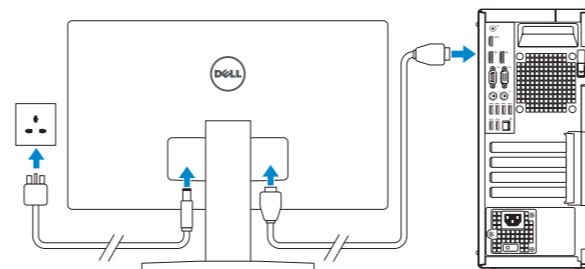
### 2 Connect the network cable — optional

Tilslut netværkskablet — valgfrit  
Liitä verkkokaapeli — valinnainen  
Slik kobler du til netverkskabelen — tilleggststyr  
Anslut nätverkskabeln — valfritt



### 3 Connect the display

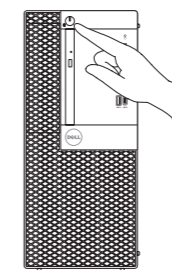
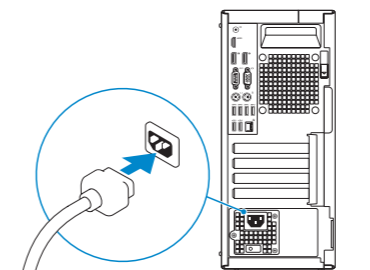
Tilslut skærmen  
Liitä näyttö  
Slik kobler du til skjermen  
Anslut bildskärmen



- NOTE:** If you ordered your computer with a discrete graphics card, connect the display to the discrete graphics card.
- BEMÆRK:** Hvis du bestilte din computer med et diskret grafikkort, tilslut skærmen til det diskrete grafikkort.
- HUOMAUTUS:** Jos tilasit tietokoneen erillisellä näyttöohjainkortilla, liitä näyttö erilliseen näyttöohjainkorttiin.
- MERK:** Hvis du bestilte et diskret grafikkort sammen med datamaskinen, må du koble skjermen til det diskrete grafikkortet.
- ANMÄRKNING:** Om du beställde datorn med ett separat grafikkort ansluter du bildskärmen till det separata grafikkortet.

### 4 Connect the power cable and press the power button

Tilslut strømkablet og tryk på tænd/sluk-knappen  
Kytke virtajohto ja paina virtapainiketta  
Slik kobler du til strømkabelen og trykker på strømknappen  
Anslut strömkabeln och tryck på strömbrytaren



### 5 Finish operating system setup

Afslut konfiguration af operativsystem  
Suorita käyttöjärjestelmän asennus loppuun  
Fullfør oppsett av operativsystemet  
Slutför installationen av operativsystemet

#### Windows



#### Connect to your network

Opret forbindelse til netværket  
Muodosta verkkoyhteys  
Koble deg til netverket ditt  
Anslut till ditt nätverk

- NOTE:** If you are connecting to a secured wireless network, enter the password for the wireless network access when prompted.
- BEMÆRK:** Hvis du tilslutter til et sikret trådløst netværk, indtast adgangskoden til det trådløse netværk når du bliver bedt om det.
- HUOMAUTUS:** Jos muodostat yhteyttä suojattuun langattomaan verkkoon, anna langattoman verkon salasana kun sitä pyydetään.
- MERK:** Hvis du skal koble til deg et sikkert trådløst netværk, skal du angi passordet som brukes for å få tilgang til det trådløse netverket, når du blir bedt om det.
- ANMÄRKNING:** Om du ansluter till ett säkert trådlöst nätverk, ange lösenordet för trådlös nätverksåtkomst när du ombeds göra det.



#### Sign in to your Microsoft account or create a local account

Log på din Microsoft-konto eller opret en lokal konto  
Kirjaudu Microsoft-tilillesi tai luo paikallinen tili  
Logg inn på Microsoft-kontoen din eller opprett en lokal konto  
Logga in till ditt Microsoft-konto eller skapa ett lokalt konto

#### Ubuntu

#### Follow the instructions on the screen to finish setup.

Følg instruksioneerne på skærmen for at afslutte opsætning.  
Suorita asennus loppuun noudattamalla näytön ohjeita.  
Følg instruksene i skjermen for å gjøre ferdig oppsettet.  
Slutför inställningen genom att följa anvisningarna på skärmen.

## Product support and manuals

Produktsupport og manualer  
Tuotetuki ja käyttöoppaat  
Produkttøtte og -håndbøker  
Produktsupport och handböcker

## Contact Dell

Kontakt Dell | Ota yhteyttä Delliin  
Kontakt Dell | Kontakta Dell

## Regulatory and safety

Lovgivningsmessigt og sikkerhed  
Säädöstenmukaisuus ja turvallisuus  
Lovpålagte forhold og sikkerhet  
Reglering och säkerhet

## Regulatory model

Regulatorisk model | Säädösten mukainen malli  
Regulerende modell | Regleringsmodell

## Regulatory type

Regulatorisk type | Säädösten mukainen tyyppi  
Regulerende type | Regleringstyp

## Computer model

Computermodell | Tietokoneen malli  
Datamaskinmodell | Datormodell

[Dell.com/support](#)

[Dell.com/support/manuals](#)

[Dell.com/support/windows](#)

[Dell.com/contactdell](#)

[Dell.com/regulatory\\_compliance](#)

**D18M**

**D18M003**

**OptiPlex 7050 Tower**

## Locate Dell apps

Find Dell-apps | Paikanna Dell-sovellukset

Finn Dell-apper | Leta redan på dina Dell-appar



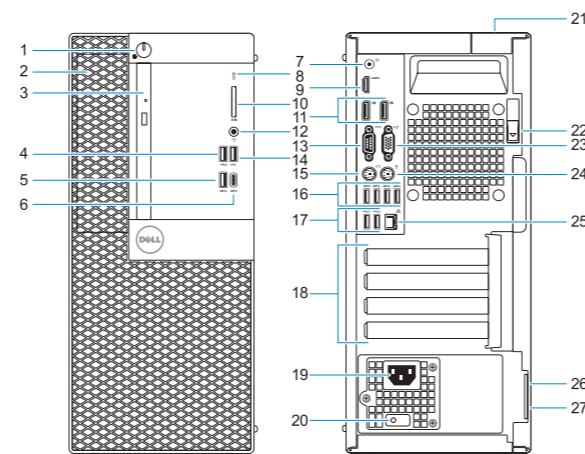
## SupportAssist

## Check and update your computer

Tjek og opdater din computer  
Tarkista ja päivitä tietokoneesi  
Kontroller og oppdater datamaskinen  
Kontrollera och uppdatera din dator

## Features

Egenskaber | Ominaisuudet | Funksjoner | Funktioner



1. Power button and power light
2. 5.25-inch external bay
3. Optical drive (optional)
4. USB 2.0 port with PowerShare
5. USB 3.0 port
6. USB 3.0 Type-C port
7. Line-out port
8. Hard drive activity light
9. HDMI port
10. Memory card reader (optional)
11. DisplayPort
12. Headset port
13. Serial port
14. USB 2.0 port
15. PS/2 keyboard port
16. USB 3.0 ports
17. USB 2.0 ports (supports Smart Power On)
18. Expansion card slots
19. Power connector port
20. Power supply diagnostic light
21. Cable cover lock slot
22. Release latch
23. VGA port (optional)
24. PS/2 mouse port
25. Network port
26. Kensington security cable slot
27. Padlock ring

1. Tænd/sluk-knap og strømindikator
2. 5,25" eksternt bås
3. Optisk drev (valgfrit tilbehør)
4. USB 2.0-port med PowerShare
5. USB 3.0-port
6. USB 3.0 type C-port
7. Port til udgående linje
8. Indikator for harddiskaktivitet
9. HDMI-port
10. Hukommelseskortlæser (valgfrit tilbehør)
11. DisplayPort
12. Headset-port
13. Serial-port
14. USB 2.0-port
15. PS/2-tastaturport
16. USB 3.0-porte
17. USB 2.0-porte (understøtter Smart Power On)
18. Slot til udvidelseskort
19. Strømtikport
20. Diagnosticeringsindikator for strømforsyning
21. Låseslot til kabeldæksel
22. Udløserlås
23. VGA-port (valgfrit tilbehør)
24. PS/2-museport
25. Netværksport
26. Kensington sikkerhedskabelslot
27. Øje til hængelås

1. Virtapainike ja virran merkkivalo
2. 5,25 tuuman ulkoinen asemapaikka
3. Optinen asema (lisävaruste)
4. USB 2.0 -portti jossa PowerShare
5. USB 3.0 -portti
6. C-tyypin USB 3.0 -portti
7. Lähtöliitäntäportti
8. Kiintolevyn toimintavalo
9. HDMI-portti
10. Muistikortinlukija (lisävaruste)
11. DisplayPort
12. Kuulokeliitäntä
13. Sarjaportti
14. USB 2.0 -portti
15. PS/2-näppäimistöportti
16. USB 3.0 -portit
17. USB 2.0 -portit (tukee Smart Power On -ominaisuutta)
18. Laajennuskorttipaikat
19. Virtaliitäntä
20. Virtalähteen diagnostiikkamerkkivalo
21. Kaapelisuojaus lukkopaikka
22. Vapautussalpa
23. VGA-portti (lisävaruste)
24. PS/2-hiiriportti
25. Verkkoportti
26. Kensington-suojakaapelin paikka
27. Riippulukkorenkoot

1. Strømknapp og -lampe
2. 5,25-tommes eksternt rom
3. Optisk stasjon (tilleggsutstyr)
4. USB 2.0-kontakt med PowerShare
5. USB 3.0-port
6. USB 3.0 type-C-port
7. Linje ut-port
8. Aktivitetslampe for harddisk
9. HDMI-port
10. Minnekortleser (tilleggsutstyr)
11. DisplayPort
12. Hodetelefonport
13. Serieport
14. USB 2.0-port
15. PS/2-tastaturport
16. USB 3.0-porter
17. USB 2.0-porter (støtter Smart-strøm på)
18. Utvidelseskortspor
19. Strømkontaktport
20. Diagnoselys for strømforsyning
21. Spor til kabeldeksellås
22. Utløserlås
23. VGA-port (tilleggsutstyr)
24. PS/2-musport
25. Netværksport
26. Spor til Kensington-sikkerhetskabel
27. Hængelåsring

1. Strömbrytare och strömindikator
2. Externt fack på 5,25 tum
3. Optisk enhet (tillval)
4. USB 2.0-port med PowerShare
5. USB 3.0-port
6. USB 3.0 Type-C-port
7. Linjeutgångsport
8. indikator för harddiskaktivitet
9. HDMI-port
10. Minneskortläsare (tillval)
11. DisplayPort
12. Hörlursport
13. Serieport
14. USB 2.0-port
15. PS/2-tangentbordsport
16. USB 3.0-portar
17. USB 2.0-portar (stöd för Smart Power On)
18. Kortplatser för expansionskort
19. Strömkontaktport
20. Diagnostiklampa för strömförsörjning
21. Plats för kabelskyddslock
22. Spärrhake
23. VGA-port (tillval)
24. PS/2-musport
25. Nätverksport
26. Kensington-uttag för säkerhetskabel
27. Hänglåsring



00G1WA01

© 2016 Dell Inc.

© 2016 Microsoft Corporation.

© 2016 Canonical Ltd.

Printed in China.

2016-12