

# OptiPlex 7050 Micro

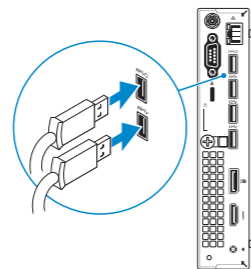
## Quick Start Guide

Hurtig startguide  
Pikaopas  
Hurtigstart  
Snabbstartguide



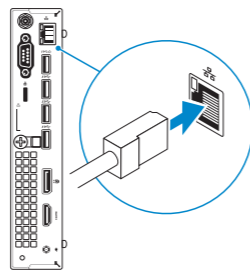
### 1 Connect the keyboard and mouse

Tilslut tastatur og mus  
Liitä näppäimistö ja hiiri  
Slik kobler du til tastaturet og musa  
Anslut tangentbordet och musen



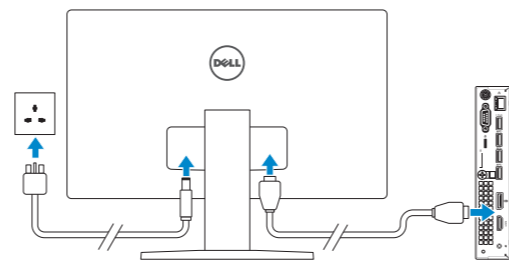
### 2 Connect the network cable — optional

Tilslut netværkskablet — valgfrit  
Liitä verkkokaapeli – valinnainen  
Slik kobler du til nettverkskabelen — tilleggststyr  
Anslut nätverkskabeln — valfritt



### 3 Connect the display

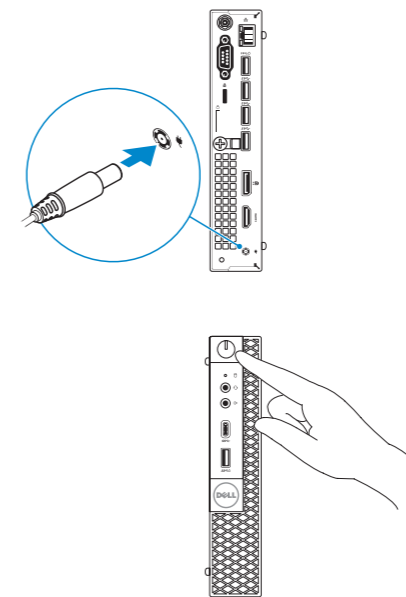
Tilslut skærmen  
Liitä näyttö  
Slik kobler du til skjermen  
Anslut bildskärmen



- NOTE:** If you ordered your computer with a discrete graphics card, connect the display to the discrete graphics card.
- BEMÆRK:** Hvis du bestilte din computer med et diskret grafik kort, tilslut skærmen til det diskrete grafik kort.
- HUOMAUTUS:** Jos tilasit tietokoneen erillisellä näyttöohjainkortilla, liitä näyttö erilliseen näyttöohjainkorttiin.
- MERK:** Hvis du bestilte et diskret grafik kort sammen med datamaskinen, må du koble skjermen til det diskrete grafik kortet.
- ANMÄRKNING:** Om du beställde datorn med ett separat grafik kort ansluter du bildskärmen till det separata grafik kortet.

### 4 Connect the power cable and press the power button

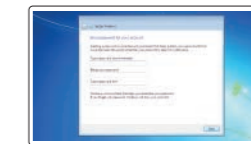
Tilslut strømkablet og tryk på tænd/sluk-knappen.  
Kytke virtajohto ja paina virtapainiketta  
Slik kobler du til strømkabelen og trykker på strømknappen  
Anslut strömkabeln och tryck på strömbrytaren



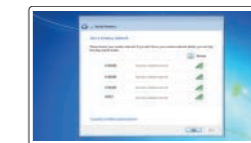
### 5 Finish operating system setup

Afslut konfiguration af operativsystem  
Suorita käyttöjärjestelmän asennus loppuun  
Fullfør oppsett av operativsystemet  
Slutför installationen av operativsystemet

#### Windows 7

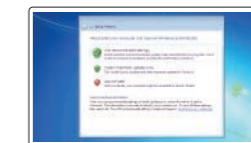


**Set a password for Windows**  
Opret adgangskode til Windows  
Määritä Windowsin salasana  
Ställ in ett passord til Windows  
Ställ in ett lösenord för Windows



**Connect to your network**  
Opret forbindelse til netværket  
Muodosta verkkoyhteys  
Koble deg til nettverket ditt  
Anslut till ditt nätverk

- NOTE:** If you are connecting to a secured wireless network, enter the password for the wireless network access when prompted.
- BEMÆRK:** Hvis du tilslutter til et sikret trådløst netværk, indtast adgangskoden til det trådløse netværk når du bliver bedt om det.
- HUOMAUTUS:** Jos muodostat yhteyttä suojattuun langattomaan verkkoon, anna langattoman verkon salasana kun sitä pyydetään.
- MERK:** Hvis du skal koble til deg et sikkert trådløst nettværk, skal du angi passordet som brukes for å få tilgang til det trådløse nettværket, når du blir bedt om det.
- ANMÄRKNING:** Om du ansluter till ett säkert trådlöst nätverk, ange lösenordet för trådlös nätverksåtkomst när du ombeds göra det.



**Protect your computer**  
Beskyt din computer  
Suojaa tietokoneesi  
Beskytt datamaskinen  
Skydda din dator

#### Ubuntu

**Follow the instructions on the screen to finish setup.**

Følg instruktionerne på skærmen for at afslutte opsætning.  
Suorita asennus loppuun noudattamalla näyttön ohjeita.  
Følg instruksene i skjermen for å gjøre ferdig oppsettet.  
Slutför inställningen genom att följa anvisningarna på skärmen.

## Product support and manuals

Produktsupport og manualer  
Tuotetuki ja käyttöoppaat  
Produkstøtte og -håndbøger  
Produktsupport och handböcker

## Contact Dell

Kontakt Dell | Ota yhteyttä Delliin  
Kontakt Dell | Kontakta Dell

## Regulatory and safety

Lovgivningsmæssigt og sikkerhed  
Säädöstenmukaisuus ja turvallisuus  
Lovpålagte forhold og sikkerhet  
Reglering och säkerhet

## Regulatory model

Regulatorisk model | Säädösten mukainen malli  
Regulerende modell | Regleringsmodell

## Regulatory type

Regulatorisk type | Säädösten mukainen tyyppi  
Regulerende type | Regleringstyp

## Computer model

Computermodell | Tietokoneen malli  
Datamaskinmodell | Datormodell

[Dell.com/support](#)

[Dell.com/support/manuals](#)

[Dell.com/support/windows](#)

[Dell.com/contactdell](#)

[Dell.com/regulatory\\_compliance](#)

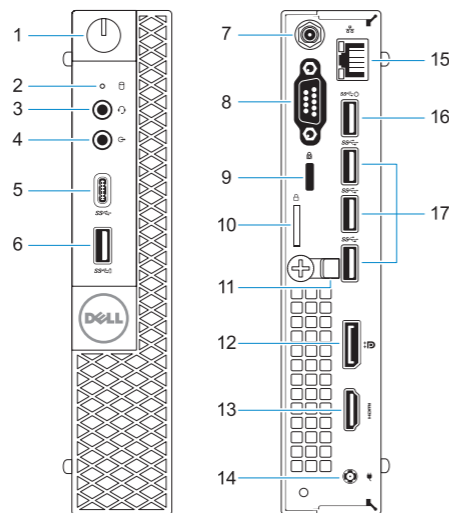
**D10U**

**D10U002**

**OptiPlex 7050 Micro**

## Features

[Egenskaber](#) | [Ominaisuudet](#) | [Funksjoner](#) | [Funktioner](#)



1. Power button and power light
2. Hard drive activity light
3. Headset port
4. Line-out port
5. USB 3.0 Type-C port
6. USB 3.0 port with PowerShare
7. Antenna SMA connector (optional)
8. VGA port or Serial port or PS/2 port or DisplayPort — optional
9. Kensington security cable slot
10. Padlock ring
11. Cable holder
12. DisplayPort
13. HDMI port
14. Power connector port
15. Network port
16. USB 3.0 port (supports Smart Power On)
17. USB 3.0 ports

1. Tænd/sluk-knap og strømindikator
2. Indikator for harddiskaktivitet
3. Headset-port
4. Port til udgående linje
5. USB 3.0 type C-port
6. USB 3.0-port med PowerShare
7. SMA-antennestik (valgfrit tilbehør)
8. VGA-port eller seriel-port eller PS/2-port eller DisplayPort — valgfrit tilbehør
9. Kensington sikkerhedskabelslot
10. Øje til hængelås
11. Kabelholder
12. DisplayPort
13. HDMI-port
14. Strømsstikport
15. Netværksport
16. USB 3.0-port (understøtter Smart Power On)
17. USB 3.0-porte

1. Virtapainike ja virran merkkivalo
2. Kiintolevyn toimintavallo
3. Kuulokeliitäntä
4. Lähtöliitäntäportti
5. C-tyypin USB 3.0 -portti
6. USB 3.0 -portti jossa PowerShare
7. Antennin SMA-liitäntä (valinnainen)
8. VGA-portti tai sarjaportti tai PS/2-portti tai DisplayPort – lisävaruste
9. Kensington-suojakaapelin paikka
10. Riippulukkorenkkaat
11. Kaapelin pidike
12. DisplayPort

1. Strømknapp og -lampe
2. Aktivitetslampe for harddisk
3. Hodetelefonport
4. Linje ut-port
5. USB 3.0 type-C-port
6. USB 3.0-kontakt med PowerShare
7. Antenne SMA-kontakt (tilleggsutstyr)
8. VGA-port eller serieport eller PS/2-port eller DisplayPort — tilleggsutstyr
9. Spor til Kensington-sikkerhetskabel
10. Hengelåsring
11. Kabelholder
12. DisplayPort
13. HDMI-port
14. Strømkontaktport
15. Nettverksport
16. USB 3.0-port (støtter Smart-strøm på)
17. USB 3.0-porter

13. HDMI-portti
14. Virtaliitäntä
15. Verkkoportti
16. USB 3.0 -portti (tukee Smart Power On -ominaisuutta)
17. USB 3.0 -portit

1. Strömbrytare och strömindikator
2. Indikator för harddiskaktivitet
3. Hörlursport
4. Linjeutgångsport
5. USB 3.0 Type-C-port
6. USB 3.0-port med PowerShare
7. SMA-kontakt för antenn (tillval)
8. VGA-port, serieport eller PS/2-port eller DisplayPort – tillval
9. Kensington-uttag för säkerhetskabel
10. Hänglåsring
11. Kabelhållare
12. DisplayPort
13. HDMI-port
14. Strömkontaktport
15. Nätverksport
16. USB 3.0-port (stöd för Smart Power On)
17. USB 3.0-portar



OX52MPA00

© 2016 Dell Inc.

© 2016 Microsoft Corporation.

© 2016 Canonical Ltd.

Printed in China.

2016-11