

OptiPlex 7050 Small Form Factor

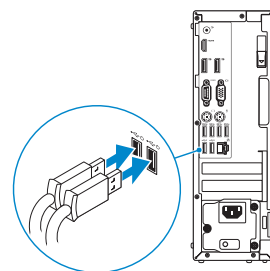
Quick Start Guide

Hurtig startguide
Pikaopas
Hurtigstart
Snabbstartguide



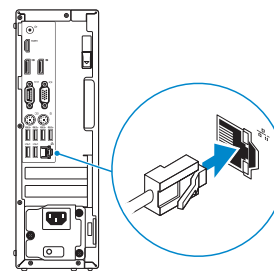
1 Connect the keyboard and mouse

Tilslut tastatur og mus
Liitä näppäimistö ja hiiri
Slik kobler du til tastaturet og musa
Anslut tangentbordet och musen



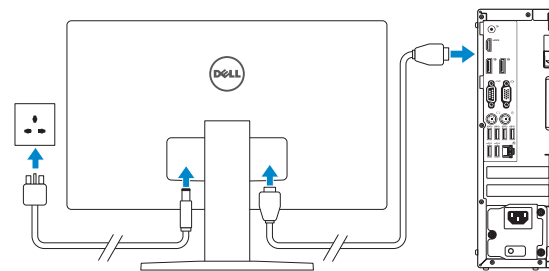
2 Connect the network cable — optional

Tilslut netværkskablet — valgfrit
Liitä verkkokaapeli — valinnainen
Slik kobler du til netverkskabelen — tilleggsutstyr
Anslut nätverkskabeln — valfritt



3 Connect the display

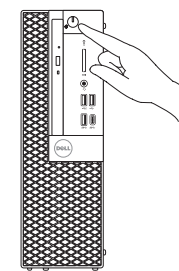
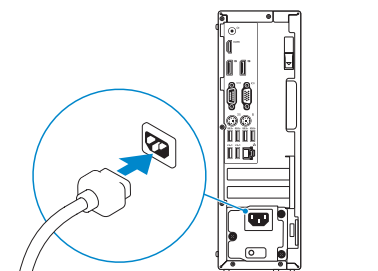
Tilslut skærmen
Liitä näyttö
Slik kobler du til skjermen
Anslut bildskärmen



- NOTE:** If you ordered your computer with a discrete graphics card, connect the display to the discrete graphics card.
- BEMÆRK:** Hvis du bestilte din computer med et diskret grafikkort, tilslut skærmen til det diskrete grafikkort.
- HUOMAUTUS:** Jos tilasit tietokoneen erillisellä näyttöohjainkortilla, liitä näyttö erilliseen näyttöohjainkorttiin.
- MERK:** Hvis du bestilte et diskret grafikkort sammen med datamaskinen, må du koble skjermen til det diskrete grafikkortet.
- ANMÄRKNING:** Om du beställde datorn med ett separat grafikkort ansluter du bildskärmen till det separata grafikkortet.

4 Connect the power cable and press the power button

Tilslut strømkablet og tryk på tænd/sluk-knappen
Kytke virtajohto ja paina virtapainiketta
Slik kobler du til strømkabelen og trykker på strømknappen
Anslut strömkabeln och tryck på strömbrytaren



5 Finish operating system setup

Afslut konfiguration af operativsystem
Suorita käyttöjärjestelmän asennus loppuun
Fullfør oppsett av operativsystemet
Slutför installationen av operativsystemet

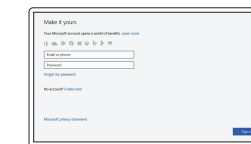
Windows



Connect to your network

Opret forbindelse til netværket
Muodosta verkkoyhteys
Koble deg til netverket ditt
Anslut till ditt nätverk

- NOTE:** If you are connecting to a secured wireless network, enter the password for the wireless network access when prompted.
- BEMÆRK:** Hvis du tilslutter til et sikret trådløst netværk, indtast adgangskoden til det trådløse netværk når du bliver bedt om det.
- HUOMAUTUS:** Jos muodostat yhteyttä suojattuun langattomaan verkkoon, anna langattoman verkon salasana kun sitä pyydetään.
- MERK:** Hvis du skal koble til deg et sikkert trådløst netværk, skal du angi passordet som brukes for å få tilgang til det trådløse netverket, når du blir bedt om det.
- ANMÄRKNING:** Om du ansluter till ett säkert trådlöst nätverk, ange lösenordet för trådlös nätverksåtkomst när du ombeds göra det.



Sign in to your Microsoft account or create a local account

Log på din Microsoft-konto eller opret en lokal konto
Kirjaudu Microsoft-tilillesi tai luo paikallinen tili
Logg inn på Microsoft-kontoen din eller opprett en lokal konto
Logga in till ditt Microsoft-konto eller skapa ett lokalt konto

Ubuntu

Follow the instructions on the screen to finish setup.

Følg instruksioneerne på skærmen for at afslutte opsætning.
Suorita asennus loppuun noudattamalla näytön ohjeita.
Følg instruksene i skærmen for å gjøre ferdig oppsettet.
Slutför inställningen genom att följa anvisningarna på skärmen.

Product support and manuals

Produktsupport og manualer
Tuotetuki ja käyttöoppaat
Produkstøtte og -håndbøger
Produktsupport och handböcker

Contact Dell

Kontakt Dell | Ota yhteyttä Delliin
Kontakt Dell | Kontakta Dell

Regulatory and safety

Lovgivningsmæssigt og sikkerhed
Säädöstenmukaisuus ja turvallisuus
Lovpålagte forhold og sikkerhet
Reglering och säkerhet

Regulatory model

Regulatorisk model | Säädösten mukainen malli
Regulerende modell | Regleringsmodell

Regulatory type

Regulatorisk type | Säädösten mukainen tyyppi
Regulerende type | Regleringstyp

Computer model

Computermodell | Tietokoneen malli
Datamaskinmodell | Datormodell

[Dell.com/support](https://www.dell.com/support)

[Dell.com/support/manuals](https://www.dell.com/support/manuals)

[Dell.com/support/windows](https://www.dell.com/support/windows)

[Dell.com/contactdell](https://www.dell.com/contactdell)

[Dell.com/regulatory_compliance](https://www.dell.com/regulatory_compliance)

D11S

D11S002

OptiPlex 7050 SFF

Locate Dell apps

Find Dell-apps | Paikanna Dell-sovellukset

Finn Dell-apper | Leta redan på dina Dell-appar



SupportAssist

Check and update your computer

Tjek og opdater din computer

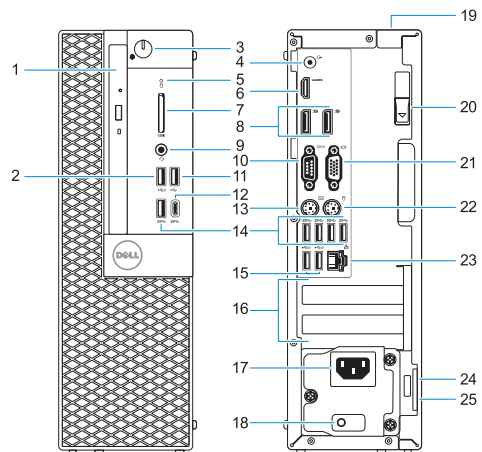
Tarkista ja päivitä tietokoneesi

Kontroller og oppdater datamaskinen

Kontrollera och uppdatera din dator

Features

Egenskaber | Ominaisuudet | Funksjoner | Funktionen



1. Optisk drev (valgfrit tilbehør)
2. USB 2.0-port med PowerShare
3. Tænd/sluk-knap og strømindikator
4. Port til udgående linje
5. Indikator for harddiskaktivitet
6. HDMI-port
7. Hukommelseskortlæser (valgfrit tilbehør)
8. DisplayPort
9. Headset-port
10. Seriel-port
11. USB 2.0-port
12. USB 3.0 type C-port
13. PS/2-tastaturport

14. USB 3.0-porte
15. USB 2.0-porte (understøtter Smart Power On)
16. Slot til udvidelseskort
17. Strømslukport
18. Diagnosticeringsindikator for strømforsyning
19. Låseslot til kabeldæksel
20. Udløserlås
21. VGA-port (valgfrit tilbehør)
22. PS/2-museport
23. Netværksport
24. Kensington sikkerhedskabelslot
25. Øje til hængelås

1. Optisk stasjon (tilleggsutstyr)
2. USB 2.0-kontakt med PowerShare
3. Strømknapp og -lampe
4. Linje ut-port
5. Aktivitetslampe for harddisk
6. HDMI-port
7. Minnekortleser (tilleggsutstyr)
8. DisplayPort
9. Hodetelefonport
10. Serieport
11. USB 2.0-port
12. USB 3.0 type-C-port
13. PS/2-tastaturport

14. USB 3.0-porter
15. USB 2.0-porter (støtter Smart-strøm på)
16. Utvidelseskortspor
17. Strømkontaktport
18. Diagnoselys for strømforsyning
19. Spor til kabeldeksellås
20. Utløserlås
21. VGA-port (tilleggsutstyr)
22. PS/2-musport
23. Nettverksport
24. Spor til Kensington-sikkerhetskabel
25. Hængelåsring

1. Optical drive (optional)
2. USB 2.0 port with PowerShare
3. Power button and power light
4. Line-out port
5. Hard drive activity light
6. HDMI port
7. Memory card reader (optional)
8. DisplayPort
9. Headset port
10. Serial port
11. USB 2.0 port
12. USB 3.0 Type-C port
13. PS/2 keyboard port

14. USB 3.0 ports
15. USB 2.0 ports (supports Smart Power On)
16. Expansion card slots
17. Power connector port
18. Power supply diagnostic light
19. Cable cover lock slot
20. Release latch
21. VGA port (optional)
22. PS/2 mouse port
23. Network port
24. Kensington security cable slot
25. Padlock ring

1. Optinen asema (lisävaruste)
2. USB 2.0 -portti jossa PowerShare
3. Virtapainike ja virran merkkivalo
4. Lähtöliitäntäportti
5. Kiintolevyn toimintavallo
6. HDMI-portti
7. Muistikortinlukija (lisävaruste)
8. DisplayPort
9. Kuulokeliitäntä
10. Sarjaportti
11. USB 2.0 -portti
12. C-tyypin USB 3.0 -portti
13. PS/2-näppäimistöportti

14. USB 3.0 -portit
15. USB 2.0 -portit (tukee Smart Power On -ominaisuutta)
16. Laajennuskorttipaikat
17. Virtaliitäntä
18. Virtalihteen diagnostiikkamerkkivalo
19. Kaapelisuojaus lukkopaikka
20. Vapautussalpa
21. VGA-portti (lisävaruste)
22. PS/2-hiiriportti
23. Verkkoportti
24. Kensington-suojakaapelin paikka
25. Riippulukkorenkait

1. Optisk enhet (tillval)
2. USB 2.0-port med PowerShare
3. Strömbrytare och strömindikator
4. Linjeutgångsport
5. indikator för harddiskaktivitet
6. HDMI-port
7. Minneskortläsare (tillval)
8. DisplayPort
9. Hörlursport
10. Serieport
11. USB 2.0-port
12. USB 3.0 Type-C-port
13. PS/2-tangentbordsport

14. USB 3.0-portar
15. USB 2.0-portar (stöd för Smart Power On)
16. Kortplatser för expansionskort
17. Strömkontaktport
18. Diagnostiklampa för strömförsörjning
19. Plats för kabelskyddslock
20. Spärrhake
21. VGA-port (tillval)
22. PS/2-musport
23. Nätverksport
24. Kensington-uttag för säkerhetskabel
25. Hängelåsring



0KGP1XA01

© 2016 Dell Inc.

© 2016 Microsoft Corporation.

© 2016 Canonical Ltd.

Printed in China.

2016-12