

OptiPlex 7050 Small Form Factor

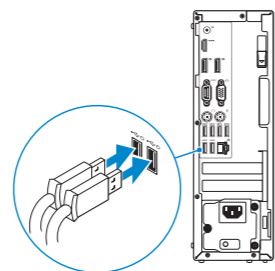
Quick Start Guide

Stručná úvodní příručka
Gyors üzembe helyezési útmutató
Skrócona instrukcja uruchomienia
Stručná úvodná príručka



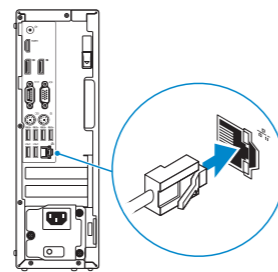
1 Connect the keyboard and mouse

Připojení klávesnice a myši
Csatlakoztassa a billentyűzetet és az egeret
Podłącz klawiaturę i mysz
Pripojte klávesnicu a myš



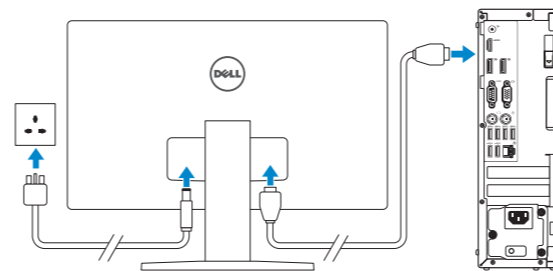
2 Connect the network cable — optional

Připojte síťový kabel — volitelné
Csatlakoztassa a hálózati kábelt — opcionális
Podłącz kabel sieciowy — opcjonalnie
Pripojte sieťový kábel — voliteľný



3 Connect the display

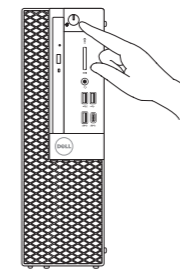
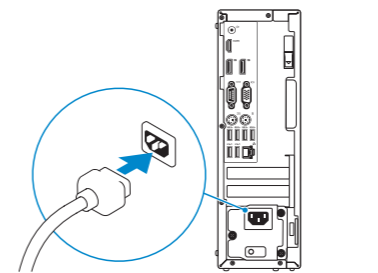
Připojení displeje
Csatlakoztassa a monitort
Podłącz monitor
Pripojte obrazovku



- NOTE:** If you ordered your computer with a discrete graphics card, connect the display to the discrete graphics card.
- POZNÁMKA:** Pokud jste si počítač objednali se samostatnou grafickou kartou, připojte displej k samostatné grafické kartě.
- MEGJEGYZÉS:** Ha a számítógéphez egy különálló grafikus kártyát rendelt, a monitort csatlakoztassa a különálló grafikus kártyára.
- UWAGA:** Jeśli z komputerem zamówiono autonomiczną kartę graficzną, wyświetlacz należy podłączyć do złącza w tej karcie.
- POZNÁMKA:** Ak ste si počítač objednali s diskretnou grafickou kartou, pripojte obrazovku k diskretnéj grafickej karte.

4 Connect the power cable and press the power button

Připojte napájecí kabel a stiskněte tlačítko napájení
Csatlakoztassa a tápkábelt, majd nyomja meg a bekapcsológombot
Podłącz kabel zasilania i naciśnij przycisk zasilania
Zapojte napájací kábel a stlačte spínač napájania



5 Finish operating system setup

Dokončete nastavení operačního systému
Fejezze be az operációs rendszer beállítását
Skonfiguruj system operacyjny
Dokončite inštaláciu operačného systému

Windows



Connect to your network

Připojte se k síti
Kapcsolódjon a hálózathoz
Nawiąż połączenie z siecią
Pripojte sa k sieti

- NOTE:** If you are connecting to a secured wireless network, enter the password for the wireless network access when prompted.
- POZNÁMKA:** Pokud se připojujete k zabezpečené bezdrátové síti, na vyzvání zadejte heslo pro přístup k dané bezdrátové síti.
- MEGJEGYZÉS:** Ha biztonságos vezeték nélküli hálózatra csatlakozik, amikor a rendszer kéri, adja meg a vezeték nélküli hozzáféréshez szükséges jelszót.
- UWAGA:** Jeśli nawiązujesz połączenie z zabezpieczoną siecią bezprzewodową, wprowadź hasło dostępu do sieci po wyświetleniu monitu.
- POZNÁMKA:** Ak sa pripájate k zabezpečenej bezdrôtovej sieti, na výzvu zadajte heslo prístupu k bezdrôtovej sieti.



Sign in to your Microsoft account or create a local account

Přihlaste se k účtu Microsoft nebo si vytvořte místní účet
Jelentkezzen be a Microsoft-fiókjába, vagy hozzon létre helyi fiókot
Zaloguj się do konta Microsoft albo utwórz konto lokalne
Prihláste sa do konta Microsoft alebo si vytvorte lokálne konto

Ubuntu

Follow the instructions on the screen to finish setup.

Dokončete nastavení podle pokynů na obrazovce.
A beállítás befejezéséhez kövesse a képernyőn megjelenő utasításokat.
Postępuj zgodnie z instrukcjami wyświetlanymi na ekranie, aby ukończyć proces konfiguracji.
Podľa pokynov na obrazovke dokončite nastavenie.

Product support and manuals

Podpora a příručky k produktům
Terméktámogatás és kézikönyvek
Pomoc techniczna i podręczniki
Podpora a příručky produktu

Contact Dell

Kontaktujte spoločnosť Dell | Kapcsolatfelvétel a Dell-lel
Kontakt z firmą Dell | Kontaktujcie Dell

Regulatory and safety

Regulace a bezpečnost
Szabályzások és biztonság
Przepisy i bezpieczeństwo
Zákonom vyžadované a bezpečnostné informácie

Regulatory model

Směrnicevým model | Szabályzó modell
Model | Regulačný model

Regulatory type

Regulační typ | Szabályzó típus
Typ | Regulačný typ

Computer model

Model počítače | Számítógépmoell
Model komputera | Model počítača

[Dell.com/support](https://www.dell.com/support)

[Dell.com/support/manuals](https://www.dell.com/support/manuals)

[Dell.com/support/windows](https://www.dell.com/support/windows)

[Dell.com/contactdell](https://www.dell.com/contactdell)

[Dell.com/regulatory_compliance](https://www.dell.com/regulatory_compliance)

D11S

D11S002

OptiPlex 7050 SFF

Locate Dell apps

Umístění aplikací Dell | Dell-alkalmazások keresése
Odszukaj aplikacje firmy Dell | Nайдите апликације Dell



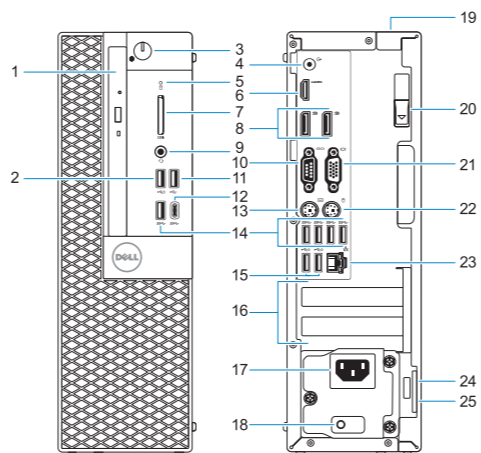
SupportAssist

Check and update your computer

Kontrola počítače a prípadná aktualizace
Számítógép ellenőrzése és frissítése
Wyszukaj i zainstaluj aktualizacje komputera
Kontrolujte a aktualizujte svoj počítač

Features

Funkce | Jellemzők | Funkcje | Vlastnosti



1. Optická jednotka (volitelná)
2. Konektor USB 2.0 s technologií PowerShare
3. Tlačítko napájení a kontrolka napájení
4. Port výstupu
5. Kontrolka využití pevného disku
6. Port HDMI
7. Čtečka paměťových karet (volitelná)
8. Rozhraní DisplayPort
9. Port pro náhlavní soupravu
10. Sériový port
11. Port USB 2.0
12. Port USB 3.0 typu C
13. Port klávesnice PS/2

14. Porty USB 3.0
15. Konektor USB 2.0 (podporuje Smart Power On (inteligentní napájení))
16. Pozice pro rozšiřující karty
17. Port konektoru napájení
18. Diagnostické světlo napájecího zdroje
19. Slot zámku krytu kabelu
20. Uvolňovací západka
21. Port VGA (volitelný)
22. Port myši PS/2
23. Síťový port
24. Slot bezpečnostního kabelu Kensington
25. Kroužek na visací zámek

1. Napęd dysków optycznych (opcjonalny)
2. Port USB 2.0 z funkcją PowerShare
3. Przycisk zasilania i lampka zasilania
4. Złącze wyjścia liniowego
5. Lampka aktywności dysku twardego
6. Złącze HDMI
7. Czytnik kart pamięci (opcjonalny)
8. DisplayPort
9. Gniazdo zestawu słuchawkowego
10. Port szeregowy
11. Port USB 2.0
12. Port USB 3.0 typu C
13. Port PS/2 klawiatury

14. Złącza USB 3.0
15. Złącza USB 2.0 (obsługują tryb Smart Power On)
16. Gniazda kart rozszerzeń
17. Złącze przewodu zasilającego
18. Lampka diagnostyki zasilacza
19. Gniazdo blokowania pokrywy kabla
20. Zwalniacz zatrzasku
21. Gniazdo VGA (opcjonalne)
22. Port myszy PS/2
23. Złącze sieciowe
24. Szczelina linki antykradzieżowej Kensington
25. Ucho klódki

1. Optical drive (optional)
2. USB 2.0 port with PowerShare
3. Power button and power light
4. Line-out port
5. Hard drive activity light
6. HDMI port
7. Memory card reader (optional)
8. DisplayPort
9. Headset port
10. Serial port
11. USB 2.0 port
12. USB 3.0 Type-C port
13. PS/2 keyboard port
14. USB 3.0 ports
15. USB 2.0 ports (supports Smart Power On)
16. Expansion card slots
17. Power connector port
18. Power supply diagnostic light
19. Cable cover lock slot
20. Release latch
21. VGA port (optional)
22. PS/2 mouse port
23. Network port
24. Kensington security cable slot
25. Padlock ring

1. Optikai meghajtó (opcionális)
2. USB 2.0-port PowerShare-rel
3. Bekapcsológomb és bekapcsolásjelző
4. Vonalkimeneti port
5. Merevlemezmeghajtó-aktivitás jelzőfénye
6. HDMI-port
7. Memóriakártya-olvasó (opcionális)
8. DisplayPort
9. Headsetport
10. Soros csatlakozó
11. USB 2.0-port
12. USB 3.0-port (C-típusú)

13. PS/2-billentyűzetcsatlakozó
14. USB 3.0-portok
15. USB 2.0-portok (támogatja az intelligens bekapcsolást)
16. Bővítőkártya-foglalatok
17. Tápcsatlakozó csatlakozója
18. Tápegység diagnosztizáló fénye
19. Kábelborítás zárjának nyílása
20. Kioldó retesz
21. VGA-csatlakozó (opcionális)
22. PS/2-egércsatlakozó
23. Hálózati port
24. Kensington biztonságitkábel-nyílás
25. Lakatgyűrű

1. Optická jednotka (voliteľná)
2. Port USB 2.0 s podporou PowerShare
3. Tlačidlo napájania a kontrolka napájania
4. Port pre zvukový výstup
5. Kontrolka aktivity pevného disku
6. Port HDMI
7. Čítačka pamäťových kariet (voliteľná)
8. DisplayPort
9. Port náhlavnej súpravy
10. Sériový port
11. Port USB 2.0
12. Port USB 3.0 typ C
13. Port PS/2 klávesnice

14. Porty USB 3.0
15. Porty USB 2.0 (podporuje inteligentné zapínanie)
16. Sloty na rozširujúce karty
17. Port konektora napájania
18. Diagnostické svetlo napájania energiou
19. Otvor pre zámok krytu káblov
20. Uvoľňovacia západka
21. Port VGA (voliteľný)
22. Port PS/2 myši
23. Sieťový port
24. Otvor pre bezpečnostný kábel Kensington
25. Krúžky na visiaci zámok



0C0RV3A01

© 2016 Dell Inc.

© 2016 Microsoft Corporation.

© 2016 Canonical Ltd.

Printed in China.

2016-12