

OptiPlex 5055 Small Form Factor

Quick Start Guide

Guide de démarrage rapide

Guia de início rápido

Hızlı Başlangıç Kılavuzu

دليل بدء التشغيل السريع



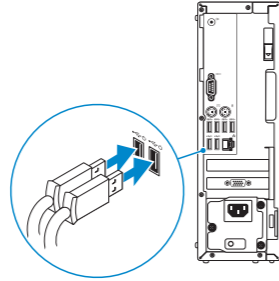
1 Connect the keyboard and mouse

Connectez le clavier et la souris

Ligar o teclado e o rato

Klavye ve farenin bağlanması

قم بتوصيل لوحة المفاتيح والماوس



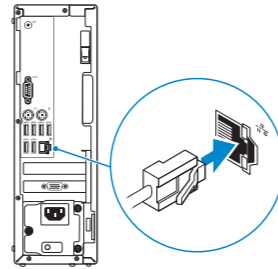
2 Connect the network cable — optional

Branchez le câble réseau (facultatif)

Ligue o cabo de rede — opcional

Ağ kablosunu bağlayın (isteğe bağlı)

قم بتوصيل كابل الشبكة — اختياري



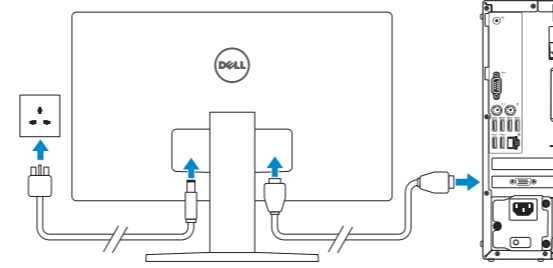
3 Connect the display

Branchez l'écran

Ligue o ecrã

Ekranı bağlayın

قم بتوصيل الشاشة



NOTE: If you ordered your computer with a discrete graphics card, connect the display to the discrete graphics card.

REMARQUE: si vous avez commandé votre ordinateur avec une carte graphique séparée, branchez l'écran sur la carte graphique séparée.

NOTA: Se encomendou o computador com uma placa gráfica dedicada, ligue o ecrã a essa mesma placa gráfica.

NOT: Bilgisayarınızı bağımsız bir grafik kartıyla sipariş ettiyseniz ekranı bağımsız grafik kartına bağlayın.

ملاحظة: إذا كنت قد طلبت شراء جهاز الكمبيوتر لديك مع بطاقة رسومات منفصلة، فقم بتوصيل الشاشة ببطاقة الرسومات المنفصلة.

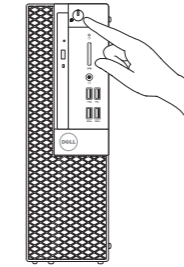
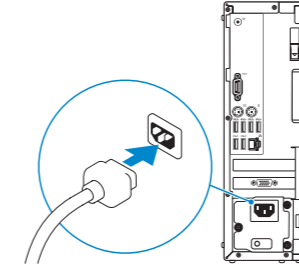
4 Connect the power cable and press the power button

Branchez le câble d'alimentation et appuyez sur le bouton d'alimentation

Ligue o cabo de alimentação e prima o botão de ligar/desligar

Güç kablosunu takın ve güç düğmesine basın

قم بتوصيل كابل التيار واضغط على زر التشغيل



5 Finish operating system setup

Terminez la configuration du système d'exploitation | Termine a

configuração do sistema operativo | İşletim sistemi kurulumunu tamamla

قم بإنهاء إعداد نظام التشغيل

Windows 10



Connect to your network

Connectez-vous à votre réseau

Ligue-se à sua rede

Ağınıza bağlanın

اتصل بشبكك

NOTE: If you are connecting to a secured wireless network, enter the password for the wireless network access when prompted.

REMARQUE: si vous vous connectez à un réseau sans fil sécurisé, saisissez le mot de passe d'accès au réseau sans fil lorsque vous y êtes invité.

NOTA: Se estiver a efetuar a ligação a uma rede sem fios segura, insira a palavra-passe correspondente, quando necessário.

NOT: Güvenli bir kablolu ağa bağlanıyorsanız istendiğinde kablolu ağ erişim için parolayı girin. **ملاحظة:** إذا كنت متصلاً بشبكة لاسلكية آمنة، فأدخل كلمة المرور الخاصة بالوصول إلى الشبكة اللاسلكية عندما يُطلب منك ذلك.



Sign in to your Microsoft account or create a local account

Connectez-vous à un compte Microsoft ou créez un compte local

Inicie sessão na sua conta Microsoft ou crie uma conta local

Microsoft hesabınızda oturum açın ya da yerel bir hesap oluşturun

الخاص بك أو إنشاء Microsoft قم بتسجيل الدخول إلى حساب حساب محلي

Ubuntu

Follow the instructions on the screen to finish setup.

Suivez les instructions qui s'affichent à l'écran pour terminer la configuration.

Siga as instruções no ecrã para concluir a configuração.

Kurulumu tamamlamak için ekrandaki talimatları izleyin.

اتبع الإرشادات التي تظهر على الشاشة لإنهاء عملية الإعداد.

Product support and manuals

Assistance produits et manuels
Suporte do produto e manuais
Ürün desteği ve kılavuzlar
دعم المنتج والأدلة

Contact Dell

Contacter Dell | Contactar a Dell
Dell'e başvurun | Dell بشركة

Regulatory and safety

Règlementations et sécurité | Regulações e segurança
Düzenleme ve güvenlik | الأمان والمعلومات التنظيمية

Regulatory model

Modèle réglementaire | Modelo regulamentar
Düzenleme modeli | الطراز التنظيمي

Regulatory type

Type réglementaire | Tipo regulamentar
Düzenleme türü | النوع التنظيمي

Computer model

Modèle de l'ordinateur | Modelo do computador
Bilgisayar modeli | طراز جهاز الكمبيوتر

Dell.com/support

Dell.com/support/manuals

Dell.com/support/windows

Dell.com/contactdell

Dell.com/regulatory_compliance

D11S

D11S003

OptiPlex 5055 SFF

Locate Dell apps

Localisez les applications Dell | Localizar aplicações Dell

Dell uygulamalarını bulun | Dell موقع تطبيقات



SupportAssist

Check and update your computer

Recherchez des mises à jour et installez-les sur votre ordinateur

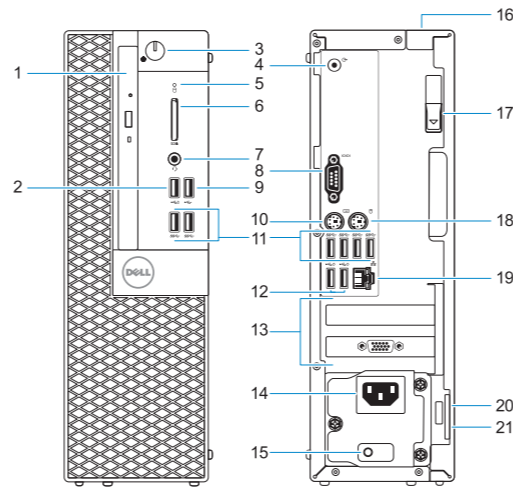
Verifique e atualize o seu computador

Bilgisayarınızı kontrol edin ve güncelleyin

قم بفحص جهاز الكمبيوتر لديك وتحديثه

Features

Caractéristiques | Funcionalidades | Özellikler | الميزات



1. Lecteur optique (en option)
2. port USB 2.0 avec PowerShare
3. Bouton d'alimentation et voyant d'alimentation
4. Port de sortie de ligne
5. Voyant d'activité du disque dur
6. Lecteur de carte mémoire (en option)
7. Port casque
8. Port série
9. Port USB 2.0
10. Port PS/2 pour clavier
11. Ports USB 3.1 Gen1

12. Ports USB 2.0 (prennent en charge la mise sous tension intelligente)
13. Logements pour carte d'extension
14. Port du connecteur d'alimentation
15. Voyant de diagnostic d'alimentation
16. Emplacement du verrou du cache-câbles
17. Loquet de dégagement
18. Port PS/2 pour souris
19. Port réseau
20. Emplacement pour câble de sécurité Kensington
21. Anneau pour cadenas

1. Optik sürücü (isteğe bağlı)
2. PowerShare ile birlikte USB 2.0 bağlantı noktası
3. Güç düğmesi veya güç ışığı
4. Hat çıkışı bağlantı noktası
5. Sabit sürücü etkinlik ışığı
6. Bellek kartı okuyucu (isteğe bağlı)
7. Mikrofonlu kulaklık girişi
8. Seri bağlantı noktası
9. USB 2.0 bağlantı noktası
10. PS/2 klavye bağlantı noktası
11. USB 3.1 Gen1 bağlantı noktaları

12. USB 2.0 bağlantı noktaları (Akıllı Açılmayı destekler)
13. Kart Yuvaları Genişletme
14. Güç konektörü bağlantı noktası
15. Güç kaynağı tanılama ışığı
16. Kablo kapağı kilit yuvası
17. Serbest Bırakma Mandalı
18. PS/2 fare bağlantı noktası
19. Ağı bağlantı noktası
20. Kensington güvenlik kablosu yuvası
21. Asma Kilit Yuvası

1. Optical drive (optional)
2. USB 2.0 port with PowerShare
3. Power button and power light
4. Line-out port
5. Hard drive activity light
6. Memory card reader (optional)
7. Headset port
8. Serial port
9. USB 2.0 port
10. PS/2 keyboard port
11. USB 3.1 Gen1 ports
12. USB 2.0 ports (supports Smart Power On)

13. Expansion card slots
14. Power connector port
15. Power supply diagnostic light
16. Cable cover lock slot
17. Release latch
18. PS/2 mouse port
19. Network port
20. Kensington security cable slot
21. Padlock ring

1. Unidade óptica (opcional)
2. porta USB 2.0 com PowerShare
3. Botão de alimentação e luz de alimentação
4. Porta de saída
5. Luz de actividade da unidade de disco rígido
6. Leitor de cartão de memória (opcional)
7. Porta de auscultadores
8. Porta de série
9. Porta USB 2.0
10. Porta PS/2 do teclado
11. Porta USB 3.1 Gen 1

12. Porta USB 2.0 (suporta Smart Power On)
13. Slots da placa de expansão
14. Porta do transformador
15. Luz de diagnóstico da fonte de alimentação
16. Encaixe do cadeado para proteção do cabo
17. Trava de liberação
18. Porta PS/2 do rato
19. Porta de rede
20. Encaixe do cabo de segurança Kensington
21. Anel para cadeado

12. منافذ USB 2.0 (تدعم التشغيل الذكي)
13. فتحات بطاقة توسيع
14. منفذ موصل التيار
15. مصباح تشخيصي لمصدر التيار
16. فتحة قفل غطاء الكبل
17. مزلاج التحرير
18. منفذ PS/2 للماوس
19. منفذ الشبكة
20. فتحة كبل الأمان Kensington
21. حلقة القفل

1. محرك الأقراص الضوئية (اختياري)
2. منفذ USB 2.0 المزود بـ PowerShare
3. زر التشغيل ومصباح الطاقة
4. منفذ خرج الخط
5. مصباح نشاط محرك الأقراص الثابتة
6. قارئ بطاقة الذاكرة (اختياري)
7. منفذ سماعة الرأس
8. المنفذ التسلسلي
9. منفذ USB 2.0
10. منفذ PS/2 للوحة المفاتيح
11. منافذ USB 3.1 من الجيل الأول



© 2017 Dell Inc. or its subsidiaries.

© 2017 Microsoft Corporation.

© 2017 Canonical Ltd.



2017-08