

# OptiPlex 5055 Small Form Factor

## Quick Start Guide

Stručná příručka

Schnellstart-Handbuch

Przewodnik szybkiego uruchamiania

Stručná úvodná príručka



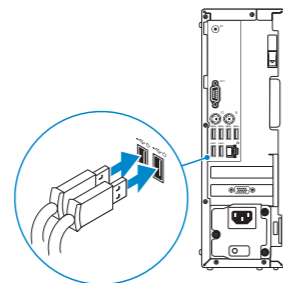
### 1 Connect the keyboard and mouse

Připojení klávesnice a myši

Tastatur und Maus anschließen

Podłącz klawiaturę i mysz

Pripojte klávesnicu a myš



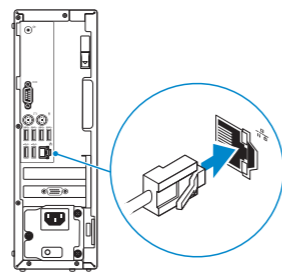
### 2 Connect the network cable — optional

Připojte síťový kabel (volitelné)

Netzwerkkabel anschließen (optional)

Podłącz kabel sieciowy — opcjonalnie

Pripojte sieťový kábel – nepovinné



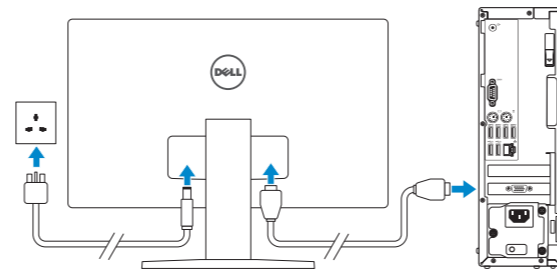
### 3 Connect the display

Připojte displej

Bildschirm anschließen

Podłącz wyświetlacz

Pripojte obrazovku



**NOTE:** If you ordered your computer with a discrete graphics card, connect the display to the discrete graphics card.

**POZNÁMKA:** Pokud jste si objednali počítač se samostatnou grafickou kartou, připojte displej k samostatné grafické kartě.

**ANMERKUNG:** Wenn Sie den Computer mit einer separaten Grafikkarte erworben haben, schließen Sie den Bildschirm an die separate Grafikkarte an.

**UWAGA:** Jeśli z komputerem zamówiono autonomiczną kartę graficzną, podłącz wyświetlacz do tej karty.

**POZNÁMKA:** Ak ste si objednali počítač so samostatnou grafickou kartou, pripojte displej k samostatnej grafickej karte.

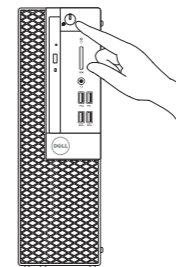
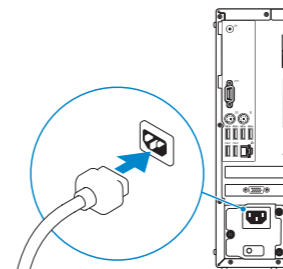
### 4 Connect the power cable and press the power button

Připojte napájecí kabel a stiskněte tlačítko napájení

Schließen Sie das Netzkabel an und drücken Sie den Betriebsschalter

Podłącz przewód zasilający i naciśnij przycisk zasilania

Zapojte napájací kábel a stlačte spínač napájania



### 5 Finish operating system setup

Dokončení nastavení operačního systému | Betriebssystem-Setup fertigstellen

| Dokończ instalację systemu operacyjnego | Dokončite

inštaláciu operačného systému

#### Windows 10



#### Connect to your network

Připojte se k síti.

Mit dem Netzwerk verbinden

Podłącz komputer do sieci

Pripojte sa k svojej sieti

**NOTE:** If you are connecting to a secured wireless network, enter the password for the wireless network access when prompted.

**POZNÁMKA:** Pokud se připojujete k zabezpečené bezdrátové síti, zadejte po vyzvání heslo pro přístup k bezdrátové síti.

**ANMERKUNG:** Wenn Sie sich mit einem geschützten Wireless-Netzwerk verbinden, geben Sie das Kennwort für das Wireless-Netzwerk ein, wenn Sie dazu aufgefordert werden.

**UWAGA:** jeśli nawiązujesz połączenie z zabezpieczoną siecią bezprzewodową, po wyświetleniu monitu wprowadź hasło dostępu do sieci.

**POZNÁMKA:** Ak sa pripájate k zabezpečenej bezdrôtovej sieti, po vyzvaní zadajte heslo pre prístup k bezdrôtovej sieti.



#### Sign in to your Microsoft account or create a local account

Přihlaste se k účtu Microsoft nebo vytvořte místní účet

Melden Sie sich bei Ihrem Microsoft-Konto an oder erstellen Sie ein lokales Konto

Zaloguj się do konta Microsoft lub utwórz konto lokalne

Prihláste sa k svojmu kontu Microsoft alebo vytvorte miestne konto

#### Ubuntu

Follow the instructions on the screen to finish setup.

Dokončete nastavení podle pokynů na obrazovce.

Folgen Sie den Anweisungen auf dem Bildschirm, um das Setup abzuschließen.

Postępuj zgodnie z instrukcjami wyświetlanymi na ekranie, aby ukończyć proces konfiguracji.

Podľa pokynov na obrazovke dokončite nastavenie.

## Product support and manuals

Podpora a příručky k produktům  
Produktsupport und Handbücher  
Pomoc techniczna dotycząca produktu i instrukcje obsługi  
Podpora a příručky produktu

## Contact Dell

Obrátte se na společnost Dell | Dell kontaktieren  
Skontaktuj się z firmą Dell | Obrátte sa na spoločnosť Dell

## Regulatory and safety

Soulad s předpisy a bezpečnost  
Informationen zu Vorschriften und Sicherheit  
Zgodność z normami i bezpieczeństwo  
Informácie o bezpečnosti a regulačné informácie

## Regulatory model

Směrnicev model | Vorschriftenmodell  
Formálne oznaczenie modelu | Regulačný model

## Regulatory type

Směrnicev typ | Vorschriftentyp  
Formálne oznaczenie typu | Regulačný typ

## Computer model

Model počítače | Computermodell  
Model komputera | Model počítača

## Dell.com/support

[Dell.com/support/manuals](#)  
[Dell.com/support/windows](#)

## Dell.com/contactdell

## Dell.com/regulatory\_compliance

## D11S

## D11S003

## OptiPlex 5055 SFF

# Locate Dell apps

Vyhledejte aplikace Dell | Suchen Sie nach Dell-Apps  
Odszukaj aplikacje firmy Dell | Vyhľadajte aplikácie od spoločnosti Dell



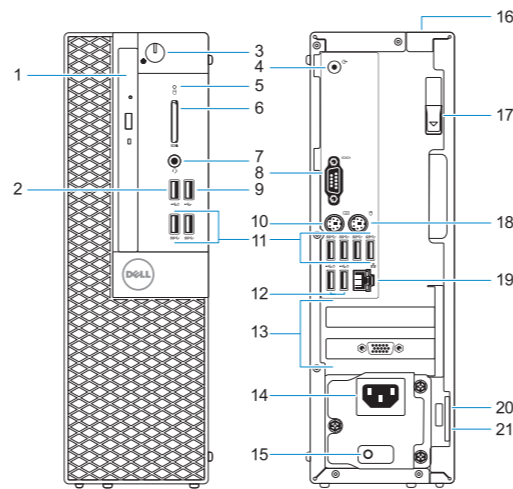
## SupportAssist

## Check and update your computer

Zkontrolujte a aktualizujte počítač  
Überprüfen und aktualisieren Sie Ihren Computer  
Sprawdź i zaktualizuj komputer  
Skontrolujte a aktualizujte počítač

# Features

Funkce | Funktionen | Funkcje | Funkcie



1. Optical drive (optional)
2. USB 2.0 port with PowerShare
3. Power button and power light
4. Line-out port
5. Hard drive activity light
6. Memory card reader (optional)
7. Headset port
8. Serial port
9. USB 2.0 port
10. PS/2 keyboard port
11. USB 3.1 Gen1 ports
12. USB 2.0 ports (supports Smart Power On)
13. Expansion card slots
14. Power connector port
15. Power supply diagnostic light
16. Cable cover lock slot
17. Release latch
18. PS/2 mouse port
20. Kensington security cable slot
21. Padlock ring

1. Optická jednotka (volitelná)
2. Konektor USB 2.0 s technologií PowerShare
3. Tlačítko napájení a indikátor napájení
4. Port výstupu zvuku
5. Kontrolka využití pevného disku
6. Čtečka paměťových karet (volitelná)
7. Port náhlavní soupravy
8. Sériový port
9. Port USB 2.0
10. Port PS/2 pro klávesnici
11. Porty USB 3.1 Gen1
12. Porty USB 2.0 (podporuje funkci Smart Power-On)
13. Pozice pro rozšiřující karty
14. Port konektoru napájení
15. Kontrolka diagnostiky zdroje napájení
16. Slot pro uzamčení krytu kabelů
17. Uvolňovací západka
18. Port PS/2 pro myš
19. Síťový port
20. Slot bezpečnostního kabelu Kensington
21. Kroužek na visací zámek

1. Optisches Laufwerk (optional)
2. USB 2.0-Anschluss mit PowerShare
3. Betriebsschalter und Betriebsanzeige
4. Line-Out-Anschluss
5. Festplatten-Aktivitätsanzeige
6. Medienkarten-Lesegerät (optional)
7. Headset-Anschluss
8. Serielle Schnittstelle
9. USB 2.0-Anschluss
10. PS/2-Tastaturanschluss
11. USB 3.1 Gen1-Anschlüsse
12. USB 2.0-Anschlüsse (unterstützt Smart Power On)
13. Erweiterungskartensteckplätze
14. Netzanschluss-Port
15. Diagnoseanzeige der Stromversorgung
16. Sicherheitskabeleinschub
17. Entriegelungsriegel
18. PS/2-Maus-Anschluss
19. Netzwerkanschluss
20. Kensington-Sicherheitskabeleinschub
21. Ring für das Vorhängeschloss

1. Napęd dysków optycznych (opcjonalnie)
2. port USB 2.0 z funkcją USB PowerShare
3. Przycisk zasilania i lampka zasilania
4. Złącze wyjścia liniowego
5. Lampka aktywności dysku twardego
6. Czytnik kart pamięci (opcjonalny)
7. Gniazdo słuchawek
8. Port szeregowy
9. Port USB 2.0
10. Port PS/2 klawiatury
11. Porty USB 3.1 pierwszej generacji
12. Porty USB 2.0 (obsługują tryb Smart Power On)
13. Gniazda kart rozszerzeń
14. Złącze zasilania
15. Lampka diagnostyki zasilania
16. Gniazdo blokady osłony kabli
17. Zwalniacz zatrzaśku
18. Port myszy PS/2
19. Port sieciowy
20. Gniazdo linki zabezpieczającej Kensington
21. Ucho kłódki

1. Optická jednotka (voliteľná)
2. Port USB 2.0 s podporou PowerShare
3. Tlačidlo a kontrolka napájania
4. Port zvukového výstupu
5. Kontrolka aktivity pevného disku
6. Čítačka pamäťových kariet (voliteľná)
7. Port náhlavnej súpravy
8. Sériový port
9. Port USB 2.0
10. Port PS/2 pre klávesnicu
11. Porty USB 3.1 1. generácie
12. Port USB 2.0 (s podporou funkcie Smart Power On)
13. Sloty na rozširujúce karty
14. Port napájacieho kábla
15. Diagnostické svetlo napájania energiou
16. Otvor na zámok krytu káblov
17. Uvolňovacia západka
18. Port PS/2 pre myš
19. Sieťový port
20. Otvor na bezpečnostný kábel Kensington
21. Krúžky na visiaci zámok

