

# OptiPlex 5055 Small Form Factor

## Quick Start Guide

Οδηγός γρήγορης έναρξης

Guia de início rápido

Краткое руководство по началу работы

מדריך הפעלה מהירה



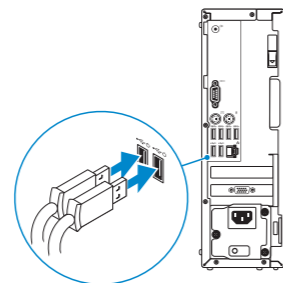
### 1 Connect the keyboard and mouse

Συνδέστε το πληκτρολόγιο και το ποντίκι

Ligar o teclado e o rato

Подсоедините клавиатуру и мышь

חבר את המקלדת ואת העכבר



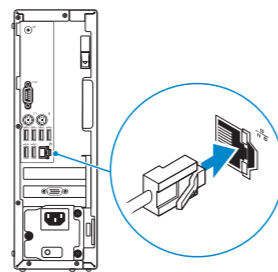
### 2 Connect the network cable — optional

Συνδέστε το καλώδιο δικτύου – προαιρετικά

Ligue o cabo de rede — opcional

Подключите сетевой кабель — дополнительно

חבר את כבלי הרשת — אופציונלי



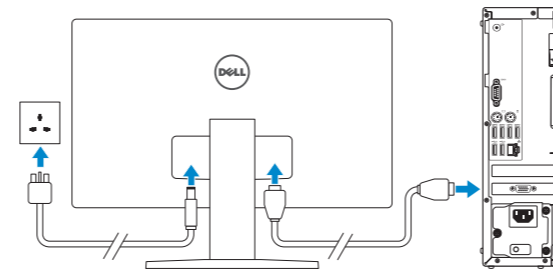
### 3 Connect the display

Συνδέστε την οθόνη

Ligue o ecrã

Подключите дисплей

חבר את הצג



**NOTE:** If you ordered your computer with a discrete graphics card, connect the display to the discrete graphics card.

**ΣΗΜΕΙΩΣΗ:** Αν παραγγείλατε τον υπολογιστή σας με διακριτή κάρτα γραφικών, συνδέστε την οθόνη στη διακριτή κάρτα γραφικών.

**NOTA:** Se encomendou o computador com uma placa gráfica dedicada, ligue o ecrã a essa mesma placa gráfica.

**ПРИМЕЧАНИЕ:** Если вы заказывали компьютер с выделенной графической платой, подключите дисплей к этой плате.

**הערה:** אם הזמנת את המחשב עם כרטיס גרפי נפרד, חבר את הצג לכרטיס הגרפי הנפרד.

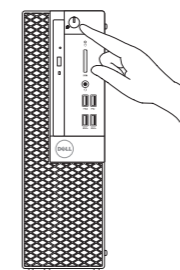
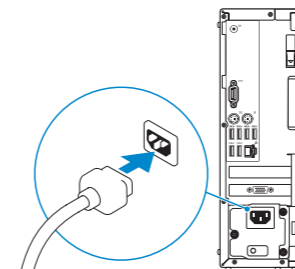
### 4 Connect the power cable and press the power button

Συνδέστε το καλώδιο τροφοδοσίας και πιέστε το κουμπί λειτουργίας

Ligue o cabo de alimentação e prima o botão de ligar/desligar

Подключите кабель питания и нажмите кнопку питания

חבר את כבל החשמל לשקע ולחץ על לחצן ההפעלה



### 5 Finish operating system setup

Ολοκληρώστε την εγκατάσταση του λειτουργικού συστήματος

Termine a configuração do sistema operativo

Завершите настройку операционной системы

סיים את ההגדרה של מערכת ההפעלה

#### Windows 10



#### Connect to your network

Συνδεθείτε στο δίκτυό σας

Ligue-se à sua rede

Подключитесь к сети

תשרל רבחתה

**NOTE:** If you are connecting to a secured wireless network, enter the password for the wireless network access when prompted.

**ΣΗΜΕΙΩΣΗ:** Αν πρόκειται να συνδεθείτε σε ασφαλές ασύρματο δίκτυο, πληκτρολογήστε τον κωδικό πρόσβασης στο ασύρματο δίκτυο, όταν σας ζητηθεί.

**NOTA:** Se estiver a efetuar a ligação a uma rede sem fios segura, insira a palavra-passe correspondente, quando necessário.

**ПРИМЕЧАНИЕ:** Если вы подключаетесь к защищенной беспроводной сети, введите пароль доступа к беспроводной сети при появлении соответствующего запроса.

**הערה:** אם אתם מתחבר לרשת אלחוטית מאובטחת, הונו סימנה לקבלת גישה לרשת כשתבקש לעשות זאת.



#### Sign in to your Microsoft account or create a local account

Συνδεθείτε στον λογαριασμό σας στη Microsoft

ή δημιουργήστε τοπικό λογαριασμό

Inicie sessão na sua conta Microsoft ou crie uma conta local

Войдите в учетную запись Майкрософт

или создайте локальную учетную запись.

או צור חשבון מקומי Microsoft היכנס אל חשבון

#### Ubuntu

#### Follow the instructions on the screen to finish setup.

Ακολουθήστε τις οδηγίες που θα παρουσιαστούν στην οθόνη για να τελειώσει η ρύθμιση.

Siga as instruções no ecrã para concluir a configuração.

Для завершения установки следуйте инструкциям на экране.

פעל לפי ההוראות על המסך כדי לסיים את ההתקנה.

## Product support and manuals

Υποστήριξη προϊόντων και εγχειρίδια

Supporte do produto e manuais

Поддержка и руководства по продукту

תמיכה במוצר ומדריכים למשתמש

## Contact Dell

Επικοινωνία με την Dell | Contactar a Dell

Связаться с Dell | **יצירת קשר עם Dell**

## Regulatory and safety

Κανονισμοί και ασφάλεια | Regulamentaçoes e segurança

Нормативные требования и безопасность | תקינה ובטיחות

## Regulatory model

Κανονιστικό μοντέλο | Modelo regulamentar

Нормативная модель | דגם תקינה

## Regulatory type

Κανονιστικός τύπος | Tipo regulamentar

Нормативный тип | סוג תקינה

## Computer model

Μοντέλο υπολογιστή | Modelo do computador

Μodelь компьютера | דגם המחשב

[Dell.com/support](#)

[Dell.com/support/manuals](#)

[Dell.com/support/windows](#)

[Dell.com/contactdell](#)

[Dell.com/regulatory\\_compliance](#)

**D11S**

**D11S003**

**OptiPlex 5055 SFF**

## Locate Dell apps

Εντοπίστε τις εφαρμογές της Dell | Localizar aplicativos Dell

Найдите приложения Dell | **איתור יישומי Dell**



## SupportAssist

## Check and update your computer

Ελέγξτε και ενημερώστε τον υπολογιστή σας

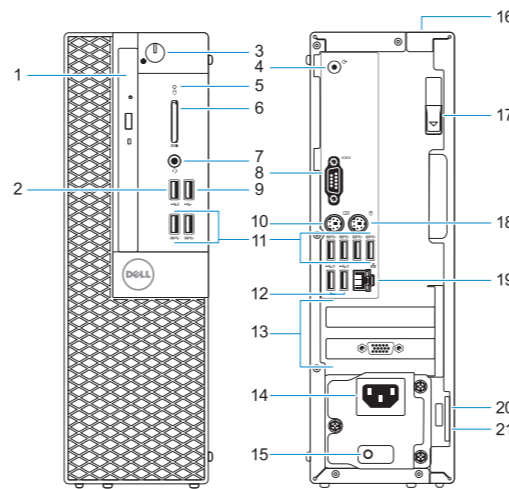
Verifique e atualize o seu computador

Проверьте и обновите компьютер.

בדוק ועדכן את המחשב

## Features

Χαρακτηριστικά | Funcionalidades | Функции | תכונות



- Optical drive (optional)
- USB 2.0 port with PowerShare
- Power button and power light
- Line-out port
- Hard drive activity light
- Memory card reader (optional)
- Headset port
- Serial port
- USB 2.0 port
- PS/2 keyboard port
- USB 3.1 Gen1 ports
- USB 2.0 ports (supports Smart Power On)
- Expansion card slots
- Power connector port
- Power supply diagnostic light
- Cable cover lock slot
- Release latch
- PS/2 mouse port
- Network port
- Kensington security cable slot
- Padlock ring

- Μονάδα οπτικού δίσκου (προαιρετικά)
- θύρα USB 2.0 με PowerShare
- Κουμπί λειτουργίας και λυχνία ένδειξης λειτουργίας
- Θύρα εξόδου γραμμής
- Λυχνία δραστηριότητας σκληρού δίσκου
- Μονάδα ανάγνωσης καρτών μνήμης (προαιρετικά)
- Θύρα σερ ακουστικών-μικροφώνων
- Σειριακή θύρα
- Θύρα USB 2.0
- Θύρα πληκτρολογίου PS/2
- Θύρες USB 3.1 1ης γενιάς
- Θύρες USB 2.0 (υποστηρίζεται έξυπνη ενεργοποίηση)
- Υποδοχές καρτών επέκτασης
- Θύρα συνδέσμου τροφοδοσίας
- Διαγνωστική λυχνία τροφοδοτικού δίσκου
- Μάνταλο αποδέσμευσης
- Θύρα ποντικίου PS/2
- Θύρα δικτύου
- Υποδοχή καλωδίου ασφαλείας Kensington
- Κρίκος λουκέτου

- Unidade óptica (opcional)
- porta USB 2.0 com PowerShare
- Botão de alimentação e luz de alimentação
- Porta de saída
- Luz de actividade da unidade de disco rígido
- Leitor de cartão de memória (opcional)
- Porta de auscultadores
- Porta de série
- Porta USB 2.0
- Porta PS/2 do teclado
- Porta USB 3.1 Gen 1
- Porta USB 2.0 (suporta Smart Power On)
- Slots da placa de expansão
- Porta do transformador
- Luz de diagnóstico da fonte de alimentação
- Encaixe do cadeado para proteção do cabo
- Trava de liberação
- Porta PS/2 do rato
- Porta de rede
- Encaixe do cabo de segurança Kensington
- Anel para cadeado

- Οπтический дисковод (заказывается дополнительно)
- Порт USB 2.0 с поддержкой функции PowerShare
- Кнопка и индикатор питания
- Порт линейного выхода
- Индикатор активности жесткого диска
- Устройство чтения карт памяти (заказывается дополнительно)
- Разъем для наушников
- Последовательный порт
- Порт USB 2.0
- Порт PS/2 для клавиатуры
- Порты USB 3.1 Gen 1
- Порты USB 2.0 (с поддержкой технологии Smart Power-On)
- Слоты для плат расширения
- Порт разъема питания
- Диагностический индикатор блока питания
- Гнездо для тросового замка
- Фиксатор
- Порт PS/2 для мыши
- Сетевой порт
- Гнездо защитного кабеля с замком Kensington
- Проушина для навесного замка

- Κοנו Αοπισί (Αοπισιονλί)
- ΙציΑτ USB 2.0 עם PowerShare
- Ληצן הפעלה ונורית הפעלה
- ΙציΑτ קו-ΙציΑה
- נורית פעילות של כונן קשיח
- קורא כרטיסי זיכרון (Αοπισιονλί)
- ΙציΑτ Αοזנייה
- Serial port (ΙציΑה טורית)
- ΙציΑτ USB 2.0
- ΙציΑה למקלדת מסוג PS/2
- ΙציΑות USB 3.1 מדור 1
- ΙציΑות USB 2.0 (תומכת בהפעלה חכמה)
- חריצים לכרטיסי הרחבה
- ΙציΑת מחבר חשמל
- נורית אבחון של ספק הזרם
- חריץ למנעול של כיסוי כבל
- תפס שחרור
- ΙציΑה לענבר מסוג PS/2
- ΙציΑת רשת
- חריץ לכבל אבטחה מסוג Kensington
- טבעת של מנעול תליה



08GF41A00



2017-08

© 2017 Dell Inc. or its subsidiaries.

© 2017 Microsoft Corporation.

© 2017 Canonical Ltd.