

OptiPlex 5055 Small Form Factor

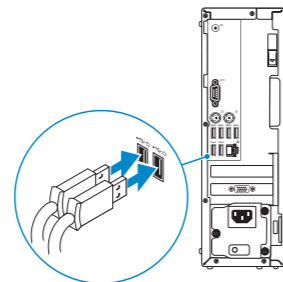
Quick Start Guide

Guia de consulta rápida



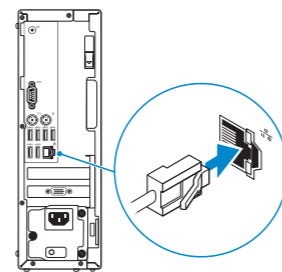
1 Connect the keyboard and mouse

Conecte o teclado e o mouse



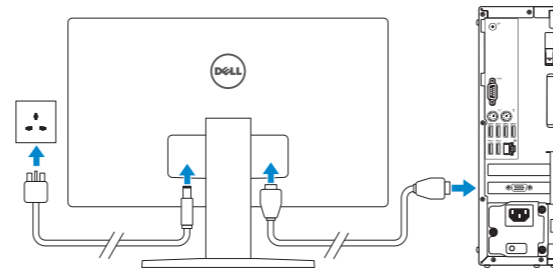
2 Connect the network cable — optional

Conecte o cabo da internet – opcional



3 Connect the display

Conecte a tela

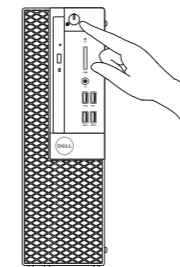
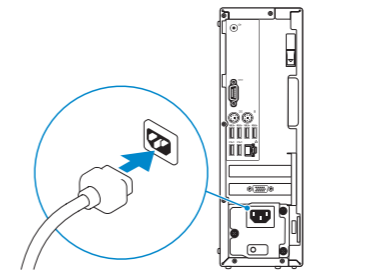


NOTE: If you ordered your computer with a discrete graphics card, connect the display to the discrete graphics card.

NOTA: se você comprou o seu computador com uma placa de vídeo dedicada, conecte o monitor a placa de vídeo dedicada.

4 Connect the power cable and press the power button

Conecte o cabo de alimentação e pressione o botão liga/desliga



5 Finish operating system setup

Conclua a configuração do sistema operacional

Windows 10



Connect to your network

Conectar-se à rede

NOTE: If you are connecting to a secured wireless network, enter the password for the wireless network access when prompted.

NOTA: ao se conectar a uma rede wireless segura, digite a senha de acesso à rede wireless quando solicitado.



Sign in to your Microsoft account or create a local account

Faça login na sua conta da Microsoft ou crie uma conta local

Ubuntu

Follow the instructions on the screen to finish setup.

Siga as instruções na tela para concluir a configuração.

Product support and manuals

Suporte ao produto e manuais

Contact Dell

Entre em contato com a Dell

Regulatory and safety

Normas e segurança

Regulatory model

Modelo regulamentar

Regulatory type

Tipo de regulamentação

Computer model

Modelo do computador

Dell.com/support

Dell.com/support/manuals

Dell.com/support/windows

Dell.com/contactdell

Dell.com/regulatory_compliance

D11S

D11S003

OptiPlex 5055 SFF

Locate Dell apps

Localize os aplicativos da Dell



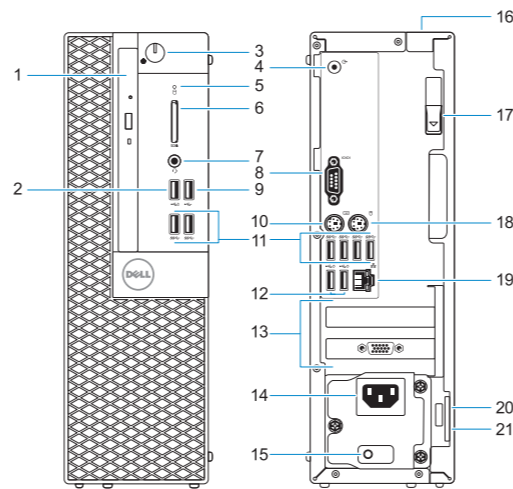
SupportAssist

Check and update your computer

Verifique e atualize seu computador

Features

Recursos



1. Unidade óptica (opcional)
2. porta USB 2.0 com PowerShare
3. Botão liga/desliga e luz de energia
4. Porta de saída de linha
5. Luz de atividade do disco rígido
6. Leitor de cartão de memória (opcional)
7. Porta para headset
8. Porta serial
9. Porta USB 2.0
10. Porta de teclado PS/2
11. Portas USB 3.1 de 1ª geração
12. Portas USB 2.0 (compatível com Smart Power On, ativação inteligente)
13. Slots da placa de expansão
14. Porta do conector de alimentação
15. Luz de diagnóstico da fonte de alimentação
16. Slot de trava da tampa de cabos
17. Trava de liberação
18. Porta de mouse PS/2
19. Porta de rede
20. Encaixe do cabo de segurança Kensington
21. Anel de cadeado

1. Optical drive (optional)
2. USB 2.0 port with PowerShare
3. Power button and power light
4. Line-out port
5. Hard drive activity light
6. Memory card reader (optional)
7. Headset port
8. Serial port
9. USB 2.0 port
10. PS/2 keyboard port
11. USB 3.1 Gen1 ports
12. USB 2.0 ports (supports Smart Power On)
13. Expansion card slots
14. Power connector port
15. Power supply diagnostic light
16. Cable cover lock slot
17. Release latch
18. PS/2 mouse port
19. Network port
20. Kensington security cable slot
21. Padlock ring



OWGV77A00

© 2017 Dell Inc. or its subsidiaries.

© 2017 Microsoft Corporation.

© 2017 Canonical Ltd.

2017-08