

OptiPlex 5055 Small Form Factor

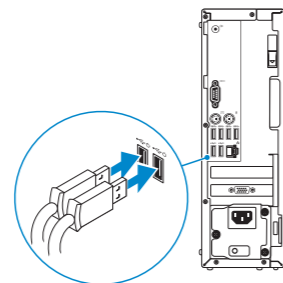
Quick Start Guide

Aan de slag
Przewodnik szybkiego uruchamiania
Ghid de pornire rapidă
Vodnik za hitri začetek



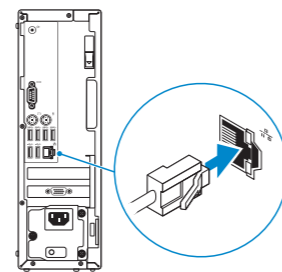
1 Connect the keyboard and mouse

Sluit het toetsenbord en de muis aan.
Podłącz klawiaturę i mysz
Conectați tastatura și mouse-ul
Priključite tipkovnico in miško



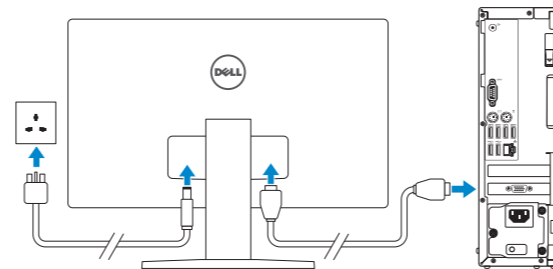
2 Connect the network cable — optional

Sluit de netwerkkabel aan (optioneel).
Podłącz kabel sieciowy — opcjonalnie
Conectați cablul de rețea – opțional.
Priključite omrežni kabel – dodatna možnost



3 Connect the display

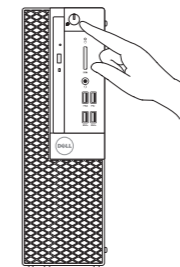
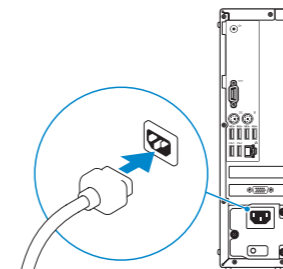
Sluit het beeldscherm aan
Podłącz wyświetlacz
Conectați afișajul
Priključite zaslon



- NOTE:** If you ordered your computer with a discrete graphics card, connect the display to the discrete graphics card.
- OPMERKING:** Als u uw computer inclusief een discrete grafische kaart heeft gekocht, sluit u het beeldscherm aan op de discrete grafische kaart.
- UWAGA:** Jeśli z komputerem zamówiono autonomiczną kartę graficzną, podłącz wyświetlacz do tej karty.
- NOTĂ:** Dacă ați comandat computerul cu placă grafică separată, conectați afișajul la această placă.
- OPOMBA:** Če ste kupili računalnik z ločeno grafično kartico, zaslon priključite na priključek na ločeni grafični kartici.

4 Connect the power cable and press the power button

Sluit de stroomkabel aan en druk op de aan/uit-knop
Podłącz przewód zasilający i naciśnij przycisk zasilania
Conectați cablul de alimentare și apăsați pe butonul de alimentare
Priključitev napajalnika in pritisnik gumba za vklop/izklop



5 Finish operating system setup

Voltooi de installatie van het besturingssysteem
Dokończ instalację systemu operacyjnego
Terminați configurarea sistemului de operare
Končajte namestitve operacijskega sistema

Windows 10



Connect to your network

Maak verbinding met uw netwerk
Podłącz komputer do sieci
Conectați-vă la rețea
Povežite se z omrežjem

- NOTE:** If you are connecting to a secured wireless network, enter the password for the wireless network access when prompted.
- OPMERKING:** als u verbinding maakt met een beveiligd draadloos netwerk, voer dan het wachtwoord in voor toegang tot het draadloze netwerk wanneer u hierom wordt gevraagd.
- UWAGA:** jeśli nawiązujesz połączenie z zabezpieczoną siecią bezprzewodową, po wyświetleniu monitu wprowadź hasło dostępu do sieci.
- NOTĂ:** dacă vă conectați la o rețea wireless securizată, introduceți parola pentru accesul la rețeaua wireless atunci când vi se solicită.
- OPOMBA:** če se povezujete v zaščiteni brezžično omrežje, ob pozivu vnesite geslo za dostop do brezžičnega omrežja.



Sign in to your Microsoft account or create a local account

Meld u aan bij uw Microsoft-account of maak een lokaal account aan
Zaloguj się do konta Microsoft lub utwórz konto lokalne
Conectați-vă la contul Microsoft sau creați un cont local.
Prijavite se v Microsoftov račun ali ustvarite lokalni račun

Ubuntu

Follow the instructions on the screen to finish setup.

Volg de instructies op het scherm om de setup te voltooien.
Postępuj zgodnie z instrukcjami wyświetlanymi na ekranie, aby ukończyć proces konfiguracji.
Urmați instrucțiunile de pe ecran pentru a termina configurarea.
Sledite navodilom na zaslonu in zaključite namestitve.

Product support and manuals

Productsupport en handleidingen
Pomoc techniczna dotycząca produktu i instrukcje obsługi
Asistență pentru produs și manuale
Podpora in navodila za izdelek

Contact Dell

Contact opnemen met Dell | Skontaktuj się z firmą Dell
Contactați Dell | Stik s podjetjem Dell

Regulatory and safety

Regelgeving en veiligheidsvoorschriften | Zgodność z normami i bezpieczeństwo | Reglementări și siguranță
Zakonsko predpisane in varnostne informacije

Regulatory model

Model van regelgeving | Formalne oznaczenie modelu
Model de reglementare | Zakonsko predpisan model

Regulatory type

Type regelgeving | Formalne oznaczenie typu
Tip de reglementare | Zakonsko predpisan tip

Computer model

Computermodel | Model komputera
Model de computer | Model računalnika

Dell.com/support

Dell.com/support/manuals
Dell.com/support/windows

Dell.com/contactdell

Dell.com/regulatory_compliance

D11S

D11S003

OptiPlex 5055 SFF

Locate Dell apps

Zoek naar Dell apps | Odszukaj aplikacje firmy Dell
Găsiți aplicațiile Dell | Poišćite programe podjetja Dell



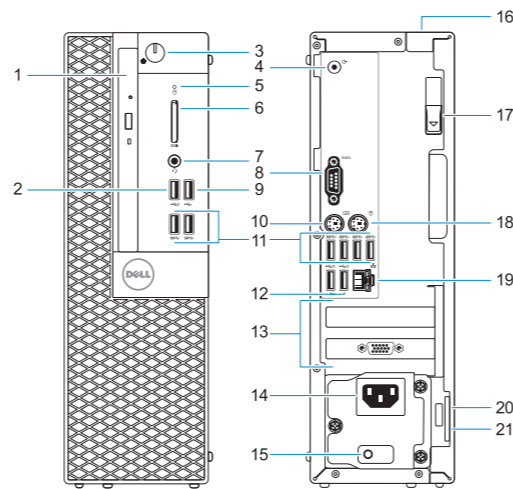
SupportAssist

Check and update your computer

Controleer en update uw computer
Sprawdź i zaktualizuj komputer
Verificați dacă există actualizări și actualizați computerul.
Preglejte in posodobite računalnik

Features

Kenmerken | Funkcje | Caracteristici | Funkcije



1. Optisch station (optioneel)
2. USB 2.0 poort met PowerShare
3. Aan/uit-knop of voedingslampje
4. Lijnuitgang-poort
5. Activiteitenlampje vaste schijf
6. Geheugenkaartlezer (optioneel)
7. Headsetpoort
8. Seriële poort
9. USB 2.0-poort
10. PS/2-toetsenbordpoort
11. USB 3.1 Gen1-poorten
12. USB 2.0-poorten (ondersteunt Smart Power On)

13. Uitbreidingskaartsleuven
14. Netconnectorpoort
15. Diagnostisch lampje voeding
16. Kabeldeksel voor beveiligings sleuf
17. Vergrendeling
18. PS/2-muispoort
19. Netwerkaansluiting
20. Sleuf voor Kensington-beveiligingskabel
21. Padlock-ring

1. Unitate optică (opțională)
2. Port USB 2.0 cu PowerShare
3. Buton de alimentare și indicator luminos de alimentare
4. Port de ieșire
5. Indicator de activitate a hard diskului
6. Citor de cartele de memorie (opțional)
7. Port pentru setul de cască-microfon
8. Port serial
9. port USB 2.0
10. Port PS/2 pentru tastatură
11. Porturi USB 3.1 Gen 1
12. Port USB 2.0 (acceptă pornirea inteligentă)

13. Sloturi carduri de expansiune
14. Port pentru conectorul de alimentare
15. Indicator luminos de diagnosticare a sursei de alimentare
16. Slot de blocare a capacului cablului
17. Dispozitiv de eliberare
18. Port PS/2 pentru mouse
19. Port de rețea
20. Slot pentru cablu de securitate Noble
21. Inel de lacăt

1. Optical drive (optional)
2. USB 2.0 port with PowerShare
3. Power button and power light
4. Line-out port
5. Hard drive activity light
6. Memory card reader (optional)
7. Headset port
8. Serial port
9. USB 2.0 port
10. PS/2 keyboard port
11. USB 3.1 Gen1 ports
12. USB 2.0 ports (supports Smart Power On)
13. Expansion card slots
14. Power connector port
15. Power supply diagnostic light
16. Cable cover lock slot
17. Release latch
18. PS/2 mouse port
20. Kensington security cable slot
21. Padlock ring

1. Napęd dysków optycznych (opcjonalnie)
2. port USB 2.0 z funkcją USB PowerShare
3. Przycisk zasilania i lampka zasilania
4. Złącze wyjścia liniowego
5. Lampka aktywności dysku twardego
6. Czytnik kart pamięci (opcjonalny)
7. Gniazdo słuchawek
8. Port szeregowy
9. Port USB 2.0
10. Port PS/2 klawiatury
11. Porty USB 3.1 pierwszej generacji

12. Porty USB 2.0 (obsługują tryb Smart Power On)
13. Gniazda kart rozszerzeń
14. Złącze zasilania
15. Lampka diagnostyki zasilania
16. Gniazdo blokady osłony kabli
17. Zwalniacz zatrasku
18. Port myszy PS/2
19. Port sieciowy
20. Gniazdo linki zabezpieczającej Kensington
21. Ucho klódki

1. Optični pogon (izbirno)
2. Vrata USB 2.0 s funkcijo PowerShare
3. Gumb za vklop in lučka napajanja
4. Izhodni priključek
5. Lučka dejavnosti trdega diska
6. Bralnik pametnih kartic (dodatna možnost)
7. Vrata za slušalke
8. Zaporedna vrata
9. Vrata USB 2.0
10. Vrata PS/2 za tipkovnico
11. Vrata USB 3.1 1. generacije

12. Vrata USB 2.0 (podpirajo funkcijo Smart Power-On)
13. Reži za razširitveni kartici
14. Vrata za napajalni priključek
15. Diagnostična lučka napajanja
16. Reža za zaklep pokrova kabla
17. Zapah za sprostitev
18. Vrata PS/2 za miško
19. Omrežna vrata
20. Reža za varnostni kabel Kensington
21. Obroček ključavnice

