

OptiPlex 5055 Small Form Factor

Quick Start Guide

快速入门指南

快速入門指南

クイックスタートガイド

빠른 시작 안내서



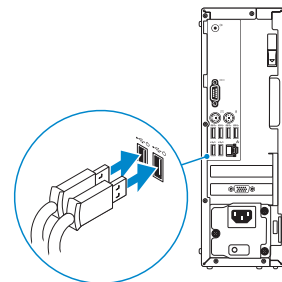
1 Connect the keyboard and mouse

连接键盘和鼠标

連接鍵盤與滑鼠

キーボードとマウスを接続する

키보드와 마우스를 연결합니다



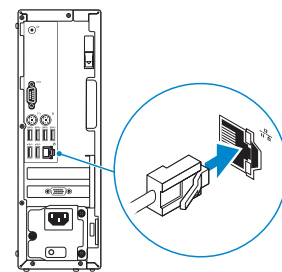
2 Connect the network cable — optional

连接网络电缆 — 可选

連接網路纜線 — 選擇性步驟

ネットワークケーブルを接続します (オプション)

네트워크 케이블을 연결합니다(선택 사항)



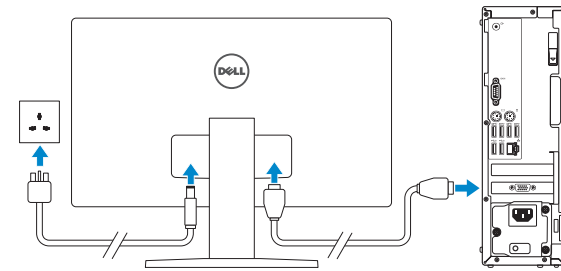
3 Connect the display

连接显示器

連接顯示器

ディスプレイを接続します

디스플레이를 연결합니다



NOTE: If you ordered your computer with a discrete graphics card, connect the display to the discrete graphics card.

注意: 如果您在订购计算机时一同购买了独立图形卡, 则将显示器连接到独立图形卡。

註: 如果您訂購的電腦具有具有獨立顯示卡, 請將顯示器連接至獨立顯示卡。

注意: 外付けグラフィックスカード搭載のコンピュータをご購入された場合は、外付けグラフィックスカードにディスプレイを接続してください。

참고: 개별형 그래픽 카드가 함께 제공되는 컴퓨터를 주문한 경우, 디스플레이를 개별형 그래픽 카드에 연결합니다.

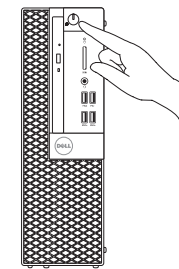
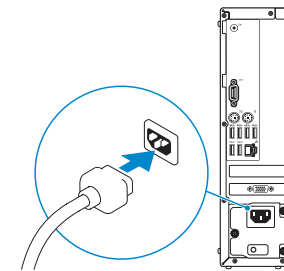
4 Connect the power cable and press the power button

连接电源电缆, 然后按下电源按钮

接上電線, 然後按下電源按鈕

電源ケーブルを接続して、電源ボタンを押します

전원 케이블을 연결하고 전원 버튼을 누릅니다



5 Finish operating system setup

完成操作系统设置 | 完成作業系統設定 | オペレーティングシステムの

セットアップを終了します | 운영 체제 설치를 마칩니다

Windows 10



Connect to your network

连接到网络

連線至網路

ネットワークに接続します

네트워크에 연결

NOTE: If you are connecting to a secured wireless network, enter the password for the wireless network access when prompted.

注意: 如果您正在连接到加密的无线网络, 请在出现系统提示时输入访问无线网络所需的密码。

備註: 如果您要連接到受保護的無線網路, 請依提示輸入密碼以存取無線網路。

注意: セキュアなワイヤレスネットワークに接続する場合、プロンプトが表示されたらワイヤレスネットワークアクセスのパスワードを入力してください。

참고: 보안 무선 네트워크에 연결하는 경우, 무선 네트워크 액세스를 위한 비밀번호를 입력하라는 메시지가 표시됩니다.



Sign in to your Microsoft account or create a local account

登录 Microsoft 帐户或创建一个本地帐户

登入您的 Microsoft 帳戶或建立本機帳戶

Microsoft アカウントにサインインするか、またはローカルアカウントを作成します

Microsoft 계정으로 로그인하거나 로컬 계정을 생성합니다

Ubuntu

Follow the instructions on the screen to finish setup.

按照屏幕上的说明完成设置。

按照螢幕上的指示完成設定。

画面の手順に従ってセットアップを終了します。

설치를 완료하려면 화면의 지침을 따릅니다.

Product support and manuals

产品支持和手册
產品支援與手冊
製品サポートおよびマニュアル
제품 지원 및 설명서

Contact Dell

联系 Dell | 連絡 Dell
デルへのお問い合わせ | Dell에 문의하기

Regulatory and safety

法规与安全 | 法規與安全規範
適合規制および安全について | 규정 및 안전

Regulatory model

法规型号 | 法規型號
法令順守モデル | 규정 모델

Regulatory type

法规类型 | 法規類型
法令順守タイプ | 규정 유형

Computer model

计算机型号 | 電腦型號
컴퓨터 모델 | 컴퓨터 모델

[Dell.com/support](#)

[Dell.com/support/manuals](#)

[Dell.com/support/windows](#)

[Dell.com/contactdell](#)

[Dell.com/regulatory_compliance](#)

D11S

D11S003

OptiPlex 5055 SFF

OptiPlex 5055 SFF 系列

Locate Dell apps

找到 Dell 应用程序 | 找到 Dell 應用程式

Dell アプリを見つめます | Dell 앱 찾기



SupportAssist

Check and update your computer

检查和更新计算机

檢查和更新您的電腦

컴퓨터를 확인하고 업데이트합니다

컴퓨터 확인 및 업데이트

本產品符合臺灣RoHS標準CNS15663

單元	限用物質及其化學符號					
	鉛 (Pb)	汞 (Hg)	鎘 (Cd)	六價鉻 (Cr ⁶⁺)	多溴聯苯 (PBB)	多溴二苯醚 (PBDE)
機箱/檔板	-	o	o	o	o	o
機械部件 (風扇、散熱器等)	-	o	o	o	o	o
電路板組件	-	o	o	o	o	o
電線/連接器	-	o	o	o	o	o
電源設備	-	o	o	o	o	o
儲存裝置 (硬碟、光碟機等)	-	o	o	o	o	o
輸入裝置 (鍵盤、滑鼠等)	-	o	o	o	o	o
喇叭/麥克風	-	o	o	o	o	o
配件	-	o	o	o	o	o

備考1. “o” 係指該項限用物質之百分比含量未超出百分比含量基準值。
備考2. “-” 係指該項限用物質為排除項目。

商品名稱: 桌上型電腦

型號: OptiPlex 5055 Small Form Factor (D11S)

額定電壓: 額定電壓: 100 - 240 伏特 (交流電壓)

額定頻率: 額定頻率: 50 - 60 赫茲

額定輸入電流: 額定輸入電流: 4.0安培

製造年份: 參考外箱標示或條碼標籤

製造號碼: 參考外箱條碼標籤

生產國別: 參考外箱標示

注意事項: 參考使用手冊

產品功能: 參考使用手冊

緊急處理方法: 參考使用手冊

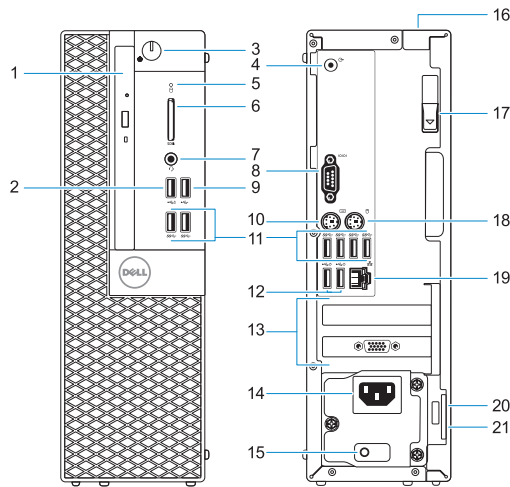
進口商/委製商: 荷蘭商戴爾企業股份有限公司台灣分公司

進口商/委製商地址: 台北市敦化南路二段218號20樓

進口商/委製商電話: 00801-861-011

Features

功能 | 功能 | 機能 | 기능



1. Optical drive (optional)
2. USB 2.0 port with PowerShare
3. Power button and power light
4. Line-out port
5. Hard drive activity light
6. Memory card reader (optional)
7. Headset port
8. Serial port
9. USB 2.0 port
10. PS/2 keyboard port
11. USB 3.1 Gen1 ports
12. USB 2.0 ports (supports Smart Power On)
13. Expansion card slots
14. Power connector port
15. Power supply diagnostic light
16. Cable cover lock slot
17. Release latch
18. PS/2 mouse port
19. Network port
20. Kensington security cable slot
21. Padlock ring

1. 光盘驱动器 (可选)
2. USB 2.0 端口 (带 PowerShare)
3. 电源按钮和电源指示灯
4. 信号输出口
5. 硬盘驱动器活动指示灯
6. 存储卡读取器 (可选)
7. 耳机端口
8. 串行端口
9. USB 2.0 端口
10. PS/2 键盘端口
11. USB 3.1 Gen1 端口
12. USB 2.0 端口 (支持智能开机)
13. 扩展卡插槽

14. 电源连接器端口
15. 电源设备诊断指示灯
16. 电缆护盖锁插槽
17. 释放门锁
18. PS/2 鼠标端口
19. 网络端口
20. Kensington 安全缆线插槽
21. 挂锁扣环

1. オプティカルドライブ (オプション)
2. USB 2.0 ポート (PowerShare 付属)
3. 電源ボタンおよび電源ライト
4. ライン出力ポート
5. ハードドライブ動作ライト
6. メモリカードリーダー (オプション)
7. ヘッドセットポート
8. シリアルポート
9. USB 2.0 ポート
10. PS/2 キーボードのポート
11. USB 3.1 Gen1 ポート
12. USB 2.0 ポート (スマートパワーオンに対応)
13. 拡張カードスロット
14. 電源コネクタポート
15. 電源ユニット診断ライト
16. ケーブルカバーロックスロット
17. リリースラッチ
18. PS/2 マウスポート
19. ネットワークポート
20. ケンジントンセキュリティケーブルスロット
21. パドロックリング

1. 光碟機 (選配)
2. 具備 PowerShare 的 USB 2.0 連接埠
3. 電源按鈕與電源指示燈
4. 訊號線輸出連接埠
5. 硬碟機活動指示燈
6. 記憶卡讀卡機 (選配)
7. 耳麥連接埠
8. 序列埠
9. USB 2.0 連接埠
10. PS/2 鍵盤連接埠
11. USB 3.1 Gen1 連接埠
12. USB 2.0 連接埠 (支援 Smart Power On)

13. 擴充卡插槽
14. 電源接頭連接埠
15. 電源供應器診斷指示燈
16. 纜線護蓋鎖定位插槽
17. 釋放門鎖
18. PS/2 滑鼠連接埠
19. 網路連接埠
20. Kensington 安全纜線插槽
21. 掛鎖扣環

1. 광학 드라이브(선택 사항)
2. PowerShare가 포함된 USB 2.0 포트
3. 전원 단추 및 전원 표시등
4. 라인 출력 포트
5. 하드 드라이브 작동 표시등
6. 메모리 카드 판독기(선택사항)
7. 헤드셋 포트
8. 직렬 포트
9. USB 2.0 포트
10. PS/2 키보드 포트
11. USB 3.1 Gen1 포트
12. USB 2.0 포트(스마트 전원 켜기 지원)
13. 확장 카드 슬롯
14. 전원 커넥터 포트
15. 전원 공급 장치 진단 표시등
16. 케이블 덮개 잠금 슬롯
17. 분리 래치
18. PS/2 마우스 포트
19. 네트워크 포트
20. 켄싱턴(Kensington) 보안 케이블 슬롯
21. 자물쇠 고리



0W5XDCA00