

OptiPlex 5055 Small Form Factor

Quick Start Guide

Pedoman Panduan Cepat

Guía de inicio rápido

دليل بدء التشغيل السريع

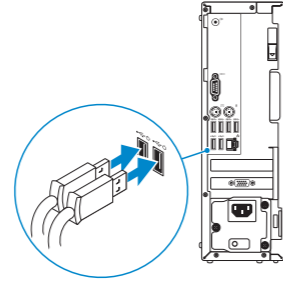


1 Connect the keyboard and mouse

Menyambungkan keyboard dan mouse

Conecte el teclado y el mouse.

قم بتوصيل لوحة المفاتيح والماوس

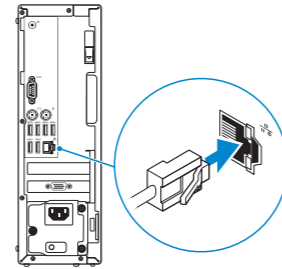


2 Connect the network cable — optional

Sambungkan kabel jaringan — opsional

Conecte el cable de red (opcional).

قم بتوصيل كابل الشبكة — اختياري

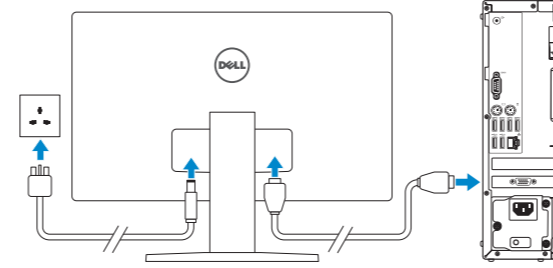


3 Connect the display

Sambungkan display

Conecte la pantalla

قم بتوصيل الشاشة



NOTE: If you ordered your computer with a discrete graphics card, connect the display to the discrete graphics card.

CATATAN: Jika Anda memesan komputer Anda dengan kartu grafis diskrit, sambungkan display ke kartu grafis diskrit.

NOTA: si usted solicitó el equipo con una tarjeta de gráficos discretos, conecte la pantalla a la tarjeta de gráficos discretos.

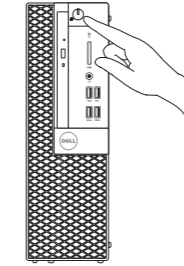
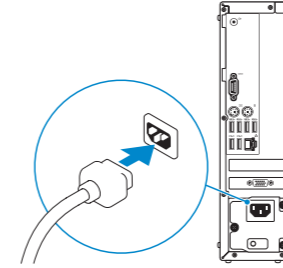
ملاحظة: إذا كنت قد طلبت شراء جهاز الكمبيوتر لديك مع بطاقة رسومات منفصلة، قم بتوصيل الشاشة ببطاقة الرسومات المنفصلة.

4 Connect the power cable and press the power button

Sambungkan kabel daya dan tekan tombol daya

Conecte el cable de alimentación y presione el botón de encendido

قم بتوصيل كابل التيار واضغط على زر التشغيل



5 Finish operating system setup

Tuntaskan penataan sistem operasi | Finalice la configuración del sistema operativo

قم بإنهاء إعداد نظام التشغيل

Windows 10



Connect to your network

Sambungkan ke jaringan Anda

Conectarla a la red

اتصل بشبكتك

NOTE: If you are connecting to a secured wireless network, enter the password for the wireless network access when prompted.

CATATAN: Jika Anda menyambungkan ke jaringan nirkabel aman, masukkan kata sandi untuk akses jaringan nirkabel saat diminta.

NOTA: Si va a conectar a una red inalámbrica segura, introduzca la contraseña para acceder a la red inalámbrica cuando se le solicite.

ملاحظة: إذا كنت متصلاً بشبكة لاسلكية آمنة، فأدخل كلمة المرور الخاصة بالوصول إلى الشبكة اللاسلكية عندما يُطلب منك ذلك.



Sign in to your Microsoft account or create a local account

Masuk ke akun Microsoft Anda atau buat akun lokal

Inicie sesión en su cuenta de Microsoft o cree una cuenta local.

الخاص بك أو إنشاء Microsoft قم بتسجيل الدخول إلى حساب حساب محلي

Ubuntu

Follow the instructions on the screen to finish setup.

Ikuti petunjuk pada layar untuk menyelesaikan pengaturan.

Siga las instrucciones en pantalla para finalizar la configuración.

اتبع الإرشادات التي تظهر على الشاشة لإنهاء عملية الإعداد.

Product support and manuals

Dukungan dan panduan produk
Manuales y soporte del producto
دعم المنتج والأدلة

Contact Dell

Hubungi Dell | Comuníquese con Dell | اتصل بشركة Dell

Regulatory and safety

Peraturan dan keselamatan | Información reglamentaria y de seguridad | الأمان والمعلومات التنظيمية

Regulatory model

Model peraturan | Modelo reglamentario | الطراز التنظيمي

Regulatory type

Tipe peraturan | Tipo reglamentario | النوع التنظيمي

Computer model

Model komputer | Modelo de computadora | طراز جهاز الكمبيوتر

Dell.com/support

Dell.com/support/manuals

Dell.com/support/windows

Dell.com/contactdell

Dell.com/regulatory_compliance

D11S

D11S003

OptiPlex 5055 SFF

Locate Dell apps

Temukan aplikasi Dell | Busque aplicaciones Dell | حدد موقع تطبيقات Dell



SupportAssist

Check and update your computer

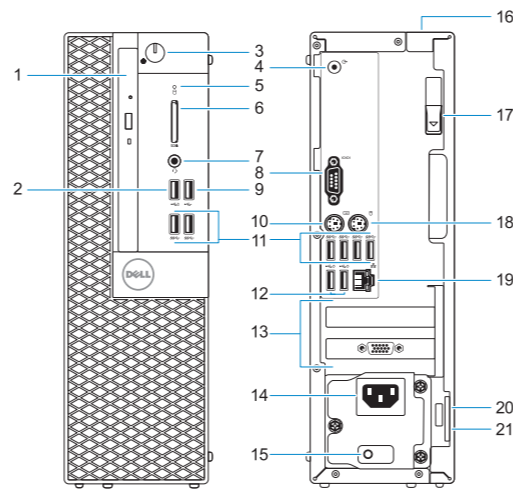
Periksa dan perbarui komputer Anda

Compruebe y actualice la computadora

قم بفحص جهاز الكمبيوتر لديك وتحديثه

Features

Fitur-fitur | Funciones | الميزات



1. Optical drive (optional)
2. USB 2.0 port with PowerShare
3. Power button and power light
4. Line-out port
5. Hard drive activity light
6. Memory card reader (optional)
7. Headset port
8. Serial port
9. USB 2.0 port
10. PS/2 keyboard port
11. USB 3.1 Gen1 ports
12. USB 2.0 ports (supports Smart Power On)

13. Expansion card slots
14. Power connector port
15. Power supply diagnostic light
16. Cable cover lock slot
17. Release latch
18. PS/2 mouse port
19. Network port
20. Kensington security cable slot
21. Padlock ring

1. Drive optik (opsional)
2. port USB 2.0 dengan PowerShare
3. Tombol daya dan lampu daya
4. Port jalur keluar
5. Lampu aktivitas hard disk
6. Pembaca kartu memori (opsional)
7. Port headset
8. Port serial
9. Port USB 2.0
10. Port Keyboard PS/2
11. Port USB 3.1 Gen1

12. Port USB 2.0 (mendukung Smart Power-On)
13. Slot kartu ekspansi
14. Port konektor daya
15. Lampu diagnostik catu daya
16. Slot kunci penutup kabel
17. Kait pelepas
18. Port Mouse PS/2
19. Port jaringan
20. Slot kabel pengaman Kensington
21. Ring gembok

12. منافذ USB 2.0 (تدعم التشغيل الذكي)
13. فتحات بطاقة توسيع PowerShare
14. منفذ موصل التيار زر التشغيل ومصباح الطاقة
15. مصباح تشخيصي لمصدر التيار
16. فتحة قفل غطاء الكيل
17. مزلاج التحرير
18. منفذ PS/2 للماوس
19. منفذ الشبكة
20. فتحة كبل الأمان Kensington
21. حلقة القفل

1. محرك الأقراص الضوئية (اختياري)
2. منفذ USB 2.0 المزود بـ PowerShare
3. زر التشغيل ومصباح الطاقة
4. منفذ خرج الخط
5. مصباح نشاط محرك الأقراص الثابتة
6. قارئ بطاقة الذاكرة (اختياري)
7. منفذ سماعة الرأس
8. المنفذ التسلسلي
9. منفذ USB 2.0
10. منفذ PS/2 للوحة المفاتيح
11. منافذ USB 3.1 من الجيل الأول

1. Unidad óptica (opcional)
2. Puerto USB 2.0 con PowerShare
3. Botón de encendido e indicador luminoso de alimentación
4. Puerto de línea de salida
5. Indicador luminoso de actividad de la unidad de disco duro
6. Lector de tarjeta de memoria (opcional)
7. Puerto para auriculares
8. Puerto serie
9. Puerto USB 2.0
10. Puerto para teclado PS/2
11. Puertos USB 3.1 de primera generación

12. Puertos USB 2.0 (admite encendido inteligente)
13. Ranuras para tarjetas de expansión
14. Puerto del conector de alimentación
15. Indicador luminoso de diagnóstico del suministro de energía
16. Ranura de bloqueo de la cubierta del cable
17. Seguro de liberación
18. Puerto para mouse PS/2
19. Puerto de red
20. Ranura para cable de seguridad Kensington
21. Anillo del candado



0YTN6A00

© 2017 Dell Inc. or its subsidiaries.

© 2017 Microsoft Corporation.

© 2017 Canonical Ltd.



2017-08