

OptiPlex 5055 Small Form Factor

Quick Start Guide

Οδηγός γρήγορης έναρξης

Guia de início rápido

Краткое руководство по началу работы

מדריך הפעלה מהירה



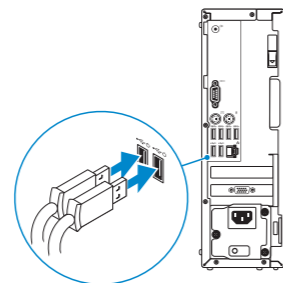
1 Connect the keyboard and mouse

Συνδέστε το πληκτρολόγιο και το ποντίκι

Ligar o teclado e o rato

Подсоедините клавиатуру и мышь

חבר את המקלדת ואת העכבר



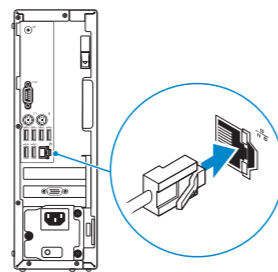
2 Connect the network cable — optional

Συνδέστε το καλώδιο δικτύου – προαιρετικά

Ligue o cabo de rede — opcional

Подключите сетевой кабель — дополнительно

חבר את כבלי הרשת — אופציונלי



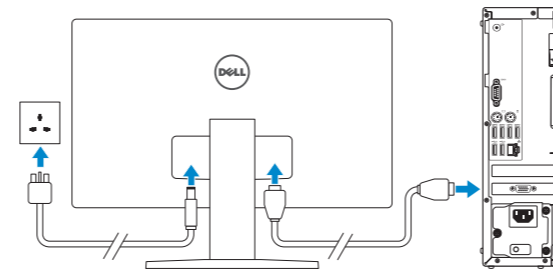
3 Connect the display

Συνδέστε την οθόνη

Ligue o ecrã

Подключите дисплей

חבר את הצג



NOTE: If you ordered your computer with a discrete graphics card, connect the display to the discrete graphics card.

ΣΗΜΕΙΩΣΗ: Αν παραγγείλατε τον υπολογιστή σας με διακριτή κάρτα γραφικών, συνδέστε την οθόνη στη διακριτή κάρτα γραφικών.

NOTA: Se encomendou o computador com uma placa gráfica dedicada, ligue o ecrã a essa mesma placa gráfica.

ПРИМЕЧАНИЕ: Если вы заказывали компьютер с выделенной графической платой, подключите дисплей к этой плате.

הערה: אם הזמנת את המחשב עם כרטיס גרפי נפרד, חבר את הצג לכרטיס הגרפי הנפרד.

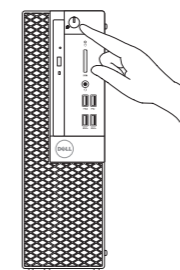
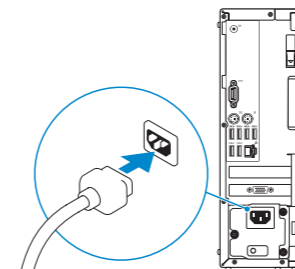
4 Connect the power cable and press the power button

Συνδέστε το καλώδιο τροφοδοσίας και πιέστε το κουμπί λειτουργίας

Ligue o cabo de alimentação e prima o botão de ligar/desligar

Подключите кабель питания и нажмите кнопку питания

חבר את כבל החשמל לשקע ולחץ על לחצן ההפעלה



5 Finish operating system setup

Ολοκληρώστε την εγκατάσταση του λειτουργικού συστήματος

Termine a configuração do sistema operativo

Завершите настройку операционной системы

סיים את ההגדרה של מערכת ההפעלה

Windows 10



Connect to your network

Συνδεθείτε στο δίκτυό σας

Ligue-se à sua rede

Подключитесь к сети

תשרל רבחתה

NOTE: If you are connecting to a secured wireless network, enter the password for the wireless network access when prompted.

ΣΗΜΕΙΩΣΗ: Αν πρόκειται να συνδεθείτε σε ασφαλές ασύρματο δίκτυο, πληκτρολογήστε τον κωδικό πρόσβασης στο ασύρματο δίκτυο, όταν σας ζητηθεί.

NOTA: Se estiver a efetuar a ligação a uma rede sem fios segura, insira a palavra-passe correspondente, quando necessário.

ПРИМЕЧАНИЕ: Если вы подключаетесь к защищенной беспроводной сети, введите пароль доступа к беспроводной сети при появлении соответствующего запроса.

הערה: אם אתם מתחבר לרשת אלחוטית מאובטחת, הונו סימנה לקבלת גישה לרשת כשתבקש לעשות זאת.



Sign in to your Microsoft account or create a local account

Συνδεθείτε στον λογαριασμό σας στη Microsoft

ή δημιουργήστε τοπικό λογαριασμό

Inicie sessão na sua conta Microsoft ou crie uma conta local

Войдите в учетную запись Майкрософт

или создайте локальную учетную запись.

או צור חשבון מקומי Microsoft היכנס אל חשבון

Ubuntu

Follow the instructions on the screen to finish setup.

Ακολουθήστε τις οδηγίες που θα παρουσιαστούν στην οθόνη για να τελειώσει η ρύθμιση.

Siga as instruções no ecrã para concluir a configuração.

Для завершения установки следуйте инструкциям на экране.

פעל לפי ההוראות על המסך כדי לסיים את ההתקנה.

Product support and manuals

Υποστήριξη προϊόντων και εγχειρίδια

Supporte do produto e manuais

Поддержка и руководства по продукту

תמיכה במוצר ומדריכים למשתמש

Contact Dell

Επικοινωνία με την Dell | Contactar a Dell

Связаться с Dell | **יצירת קשר עם Dell**

Regulatory and safety

Κανονισμοί και ασφάλεια | Regulamentaçoes e segurança

Нормативные требования и безопасность | תקינה ובטיחות

Regulatory model

Κανονιστικό μοντέλο | Modelo regulamentar

Нормативная модель | דגם תקינה

Regulatory type

Κανονιστικός τύπος | Tipo regulamentar

Нормативный тип | סוג תקינה

Computer model

Μοντέλο υπολογιστή | Modelo do computador

Μodelь компьютера | דגם המחשב

[Dell.com/support](#)

[Dell.com/support/manuals](#)

[Dell.com/support/windows](#)

[Dell.com/contactdell](#)

[Dell.com/regulatory_compliance](#)

D11S

D11S003

OptiPlex 5055 SFF

Locate Dell apps

Εντοπίστε τις εφαρμογές της Dell | Localizar aplicativos Dell

Найдите приложения Dell | **איתור יישומי Dell**



SupportAssist

Check and update your computer

Ελέγξτε και ενημερώστε τον υπολογιστή σας

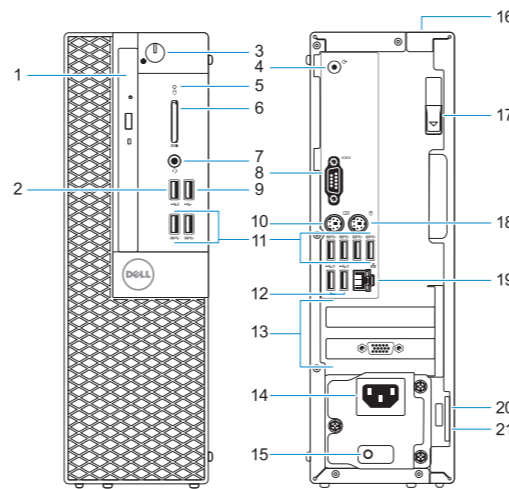
Verifique e atualize o seu computador

Проверьте и обновите компьютер.

בדוק ועדכן את המחשב

Features

Χαρακτηριστικά | Funcionalidades | Функции | תכונות



1. Optical drive (optional)

2. USB 2.0 port with PowerShare

3. Power button and power light

4. Line-out port

5. Hard drive activity light

6. Memory card reader (optional)

7. Headset port

8. Serial port

9. USB 2.0 port

10. PS/2 keyboard port

11. USB 3.1 Gen1 ports

12. USB 2.0 ports (supports Smart Power On)

13. Expansion card slots

14. Power connector port

15. Power supply diagnostic light

16. Cable cover lock slot

17. Release latch

18. PS/2 mouse port

19. Network port

20. Kensington security cable slot

21. Padlock ring

1. Μονάδα οπτικού δίσκου (προαιρετικά)

2. Θύρα USB 2.0 με PowerShare

3. Κουμπί λειτουργίας και λυχνία ένδειξης λειτουργίας

4. Θύρα εξόδου γραμμής

5. Λυχνία δραστηριότητας σκληρού δίσκου

6. Μονάδα ανάγνωσης καρτών μνήμης (προαιρετικά)

7. Θύρα σετ ακουστικών-μικροφώνου

8. Σειριακή θύρα

9. Θύρα USB 2.0

10. Θύρα πληκτρολογίου PS/2

11. Θύρες USB 3.1 1ης γενιάς

12. Θύρες USB 2.0 (υποστηρίζεται έξυπνη ενεργοποίηση)

13. Υποδοχές καρτών επέκτασης

14. Θύρα συνδέσμου τροφοδοσίας

15. Διαγνωστική λυχνία τροφοδοτικού δίσκου

16. Υποδοχή κλειδαριάς καλύμματος

17. Μάνταλο αποδέσμευσης

18. Θύρα ποντικίου PS/2

19. Θύρα δικτύου

20. Υποδοχή καλωδίου ασφαλείας Kensington

21. Κρίκος λουκέτου

1. Оптический дисковод (заказывается дополнительно)

2. Порт USB 2.0 с поддержкой функции PowerShare

3. Кнопка и индикатор питания

4. Порт линейного выхода

5. Индикатор активности жесткого диска

6. Устройство чтения карт памяти (заказывается дополнительно)

7. Разъем для наушников

8. Последовательный порт

9. Порт USB 2.0

10. Порт PS/2 для клавиатуры

11. Порты USB 3.1 Gen 1

12. Порты USB 2.0 (с поддержкой технологии Smart Power-On)

13. Слоты для плат расширения

14. Порт разъема питания

15. Диагностический индикатор блока питания

16. Гнездо для тросового замка

17. Фиксатор

18. Порт PS/2 для мыши

19. Сетевой порт

20. Гнездо защитного кабеля с замком Kensington

21. Проушина для навесного замка

1. Κονα Αοπισί (Αοπισιονλί)

2. Ιצιατ USB 2.0 עם PowerShare

3. לחצן הפעלה ונורית הפעלה

4. יצιατ קו-יצιαה

5. נורית פעילות של כונן קשיח

6. קורא כרטיסי זיכרון (Αοπισιονλί)

7. יצιατ Αοזנייה

8. Serial port (יצιαה טורית)

9. יצιατ USB 2.0

10. יצιαה למקלדת מסוג PS/2

11. יצιαות USB 3.1 מדור 1

12. יצιαות USB 2.0 (תומכת בהפעלה חכמה)

13. חריוים לכרטיסי הרחה

14. יצιαת מחבר חשמל

15. נורית Αבחון של ספק הזרם

16. חרויך למנעול של כיסוי כבל

17. תפס שחרור

18. יצιαה לעכבר מסוג PS/2

19. יצιαת רשת

20. חרויך לכבל Αבטחה מסוג Kensington

21. טבעת של מנעול תליה

12. Porta USB 2.0 (suporta Smart Power On)

13. Slots da placa de expansão

14. Porta do transformador

15. Luz de diagnóstico da fonte de alimentação

16. Encaixe do cadeado para proteção do cabo

17. Trava de liberação

18. Porta PS/2 do rato

19. Porta de rede

20. Encaixe do cabo de segurança Kensington

21. Anel para cadeado

1. Unidade óptica (opcional)

2. porta USB 2.0 com PowerShare

3. Botão de alimentação e luz de alimentação

4. Porta de saída

5. Luz de actividade da unidade de disco rígido

6. Leitor de cartão de memória (opcional)

7. Porta de auscultadores

8. Porta de série

9. Porta USB 2.0

10. Porta PS/2 do teclado

11. Porta USB 3.1 Gen 1



08GF41A00

© 2017 Dell Inc. or its subsidiaries.

© 2017 Microsoft Corporation.

© 2017 Canonical Ltd.



2017-08