

OptiPlex 5055 Small Form Factor

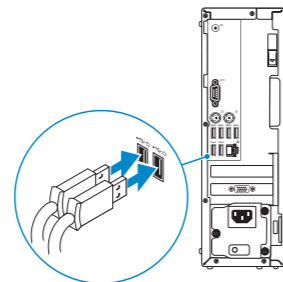
Quick Start Guide

Guía de inicio rápido



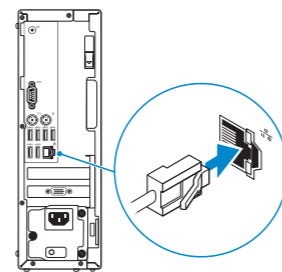
1 Connect the keyboard and mouse

Conecte el teclado y el mouse



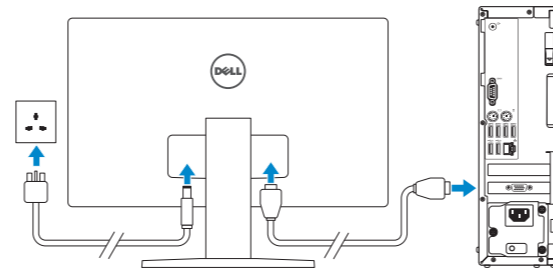
2 Connect the network cable — optional

Conecte el cable de red (opcional)



3 Connect the display

Conecte la pantalla

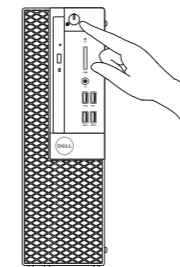
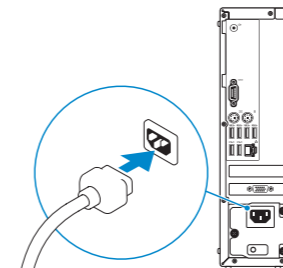


NOTE: If you ordered your computer with a discrete graphics card, connect the display to the discrete graphics card.

NOTA: si usted solicitó el equipo con una tarjeta de gráficos discretos, conecte la pantalla a la tarjeta de gráficos discretos.

4 Connect the power cable and press the power button

Conecte el cable de alimentación y presione el botón de encendido



5 Finish operating system setup

Finalice la configuración del sistema operativo

Windows 10



Connect to your network

Conectarla a la red

NOTE: If you are connecting to a secured wireless network, enter the password for the wireless network access when prompted.

NOTA: Si va a conectar a una red inalámbrica segura, introduzca la contraseña para acceder a la red inalámbrica cuando se le solicite.



Sign in to your Microsoft account or create a local account

Inicie sesión en su cuenta de Microsoft o cree una cuenta local.

Ubuntu

Follow the instructions on the screen to finish setup.

Siga las instrucciones en pantalla para finalizar la configuración.

Product support and manuals

Manuales y soporte del producto

Contact Dell

Comuníquese con Dell

Regulatory and safety

Información regulatoria y de seguridad

Regulatory model

Modelo regulatorio

Regulatory type

Tipo regulatorio

Computer model

Modelo de computadora

[Dell.com/support](https://www.dell.com/support)

[Dell.com/support/manuals](https://www.dell.com/support/manuals)

[Dell.com/support/windows](https://www.dell.com/support/windows)

[Dell.com/contactdell](https://www.dell.com/contactdell)

[Dell.com/regulatory_compliance](https://www.dell.com/regulatory_compliance)

D11S

D11S003

OptiPlex 5055 SFF

Locate Dell apps

Busque aplicaciones Dell



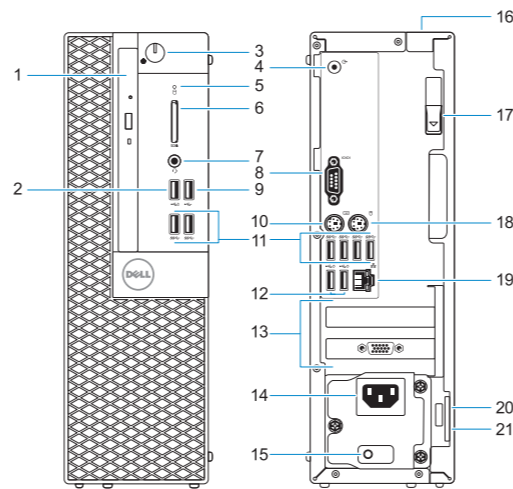
SupportAssist

Check and update your computer

Compruebe y actualice la computadora

Features

Funciones



1. Unidad óptica (opcional)
2. Puerto USB 2.0 con PowerShare
3. Botón de encendido e indicador luminoso de alimentación
4. Puerto de línea de salida
5. Indicador luminoso de actividad de la unidad de disco duro
6. Lector de tarjeta de memoria (opcional)
7. Puerto para auriculares
8. Puerto serie
9. Puerto USB 2.0
10. Puerto para teclado PS/2
11. Puertos USB 3.1 de primera generación
12. Puertos USB 2.0 (admite encendido inteligente)
13. Ranuras para tarjetas de expansión
14. Puerto del conector de alimentación
15. Indicador luminoso de diagnóstico del suministro de energía
16. Ranura de bloqueo de la cubierta del cable
17. Seguro de liberación
18. Puerto para mouse PS/2
19. Puerto de red
20. Ranura para cable de seguridad Kensington
21. Anillo del candado

Información para NOM, o Norma Oficial Mexicana

La información que se proporciona a continuación se mostrará en los dispositivos que se describen en este documento, en conformidad con los requisitos de la Norma Oficial Mexicana (NOM):

Importador:

Dell México S.A. de C.V.
Paseo de la Reforma 2620 - Piso 11.º
Col. Lomas Altas
11950 Ciudad de México.

Número de modelo regulatorio:	D11S
Voltaje de entrada:	100 V AC–240 V AC
Corriente de entrada (máxima):	4,0 A
Frecuencia de entrada:	50 Hz–60 Hz

1. Optical drive (optional)
2. USB 2.0 port with PowerShare
3. Power button and power light
4. Line-out port
5. Hard drive activity light
6. Memory card reader (optional)
7. Headset port
8. Serial port
9. USB 2.0 port
10. PS/2 keyboard port
11. USB 3.1 Gen1 ports
12. USB 2.0 ports (supports Smart Power On)
13. Expansion card slots
14. Power connector port
15. Power supply diagnostic light
16. Cable cover lock slot
17. Release latch
18. PS/2 mouse port
19. Network port
20. Kensington security cable slot
21. Padlock ring



03WT59A00

© 2017 Dell Inc. or its subsidiaries.

© 2017 Microsoft Corporation.

© 2017 Canonical Ltd.

2017-08