

OptiPlex 5055 Small Form Factor

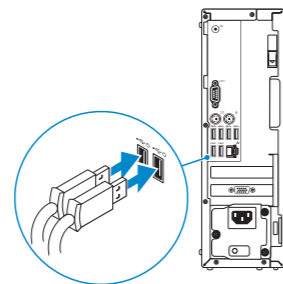
Quick Start Guide

Vejledning til hurtig start
Pikaopas
Hurtigstartveiledning
Snabbstartsguide



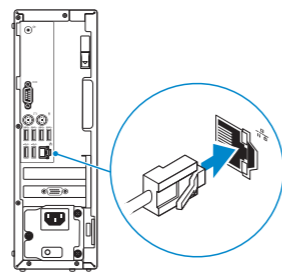
1 Connect the keyboard and mouse

Tilslut tastatur og mus
Liitä näppäimistö ja hiiri
Slik kobler du til tastaturet og musa
Anslut tangentbordet och musen



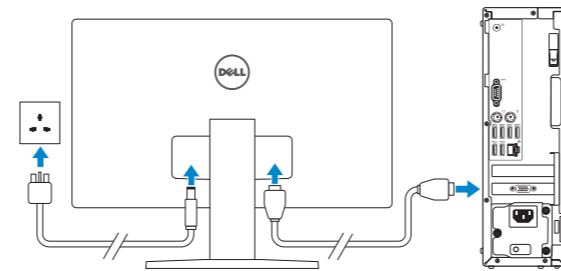
2 Connect the network cable — optional

Tilslut netværkskablet – tilvalg
Kytke verkkokaapeli – valinnainen
Slik kobler du til nettverkskabelen — tilleggsutstyr
Anslut nätverkskabeln – valfritt



3 Connect the display

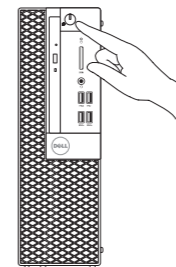
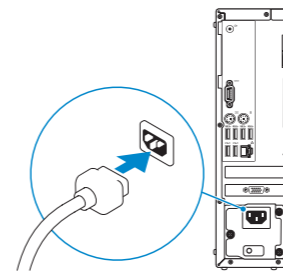
Tilslut skærmen
Kytke näyttö
Slik kobler du til skjermen
Anslut skärmen



- NOTE:** If you ordered your computer with a discrete graphics card, connect the display to the discrete graphics card.
- BEMÆRK:** Hvis du bestilte din computer med et dedikeret grafikkort, skal du tilslutte skærmen til det dedikerede grafikkort.
- HUOM:** Jos olet tilannut tietokoneeseen erillisen näyttöohjaimen, liitä näyttö erilliseen näyttöohjaimen.
- MERK:** Hvis du bestilte et separat grafikkort sammen med datamaskinen, må du koble skjermen til det separate grafikkortet.
- ANMÄRKNING:** Om du beställde datorn med ett separat grafikkort ansluter du bildskärmen till det separata grafikkortet.

4 Connect the power cable and press the power button

Tilslut netledningen, og tryk på tænd/sluk-knappen
Kytke virtajohto ja paina virtapainiketta
Koble til strømadapteren, og trykk på strømknappen
Anslut nätkabeln och tryck på strömbrytaren



5 Finish operating system setup

Afslut konfiguration af operativsystem | Suorita käyttöjärjestelmän asennus loppuun | Fullför oppsettet av operativsystemet | Avsluta installationen av operativsystemet

Windows 10



Connect to your network

Opret forbindelse til dit netværk
Muodosta yhteys verkkoon
Koble til nettverket
Anslut till ditt nätverk

- NOTE:** If you are connecting to a secured wireless network, enter the password for the wireless network access when prompted.
- BEMÆRK:** Hvis du opretter forbindelse til et sikret trådløst netværk, skal du indtaste adgangskoden, når du bliver bedt om det.
- HUOMAUTUS:** Jos muodostat yhteyden suojattuun langattomaan verkkoon, anna langattoman verkon salasana sitä pyydettyessä.
- MERK:** Hvis du kobler til et sikkert trådløst netværk, skal du oppgi passordet til tilgangen til det trådløse nettverket når du blir bedt om det.
- OBS:** Om du ansluter till ett säkert trådlöst nätverk ska du ange lösenordet för åtkomst till det trådlösa nätverket när du uppmanas göra det.



Sign in to your Microsoft account or create a local account

Log på din Microsoft-konto, eller opret en lokal konto
Kirjautu Microsoft-tilillesi tai luo paikallinen tili.
Logg på Microsoft-kontoen din, eller opprett en lokal konto
Logga in på ditt Microsoft-konto eller skapa ett nytt konto

Ubuntu

Follow the instructions on the screen to finish setup.

Følg instruktionerne på skærmen for at afslutte opsætning.
Suorita asennus loppuun noudattamalla näytön ohjeita.
Følg instruksene i skjermen for å gjøre ferdig oppsettet.
Slutför inställningen genom att följa anvisningarna på skärmen.

Product support and manuals

Support og manualer til produktet
Tuotetuki ja oppaat
Produkstøtte og håndbøger
Produktsupport och handböcker

Contact Dell

Kontakt Dell | Ota yhteys Delliin
Kontakt Dell | Kontakta Dell

Regulatory and safety

Lovbestemmelser og sikkerhed | Säädökset ja turvallisuus
Bestemmelser og sikkerhet | Föreskrifter och säkerhet

Regulatory model

Lovmodel | Säädömalli
Forskriftsmodell | Regelmodell

Regulatory type

Lovbestemmelsestype | Säädöstyypit
Forskriftstype | Regeltyp

Computer model

Computermodell | Tietokoneen malli
Datamaskinmodell | Datormodell

[Dell.com/support](https://www.dell.com/support)

[Dell.com/support/manuals](https://www.dell.com/support/manuals)

[Dell.com/support/windows](https://www.dell.com/support/windows)

[Dell.com/contactdell](https://www.dell.com/contactdell)

[Dell.com/regulatory_compliance](https://www.dell.com/regulatory_compliance)

D11S

D11S003

OptiPlex 5055 SFF

Locate Dell apps

Find Dell-apps | Paikanna Dell-sovellukset

Finn Dell-apper | Hitta Dell-appar



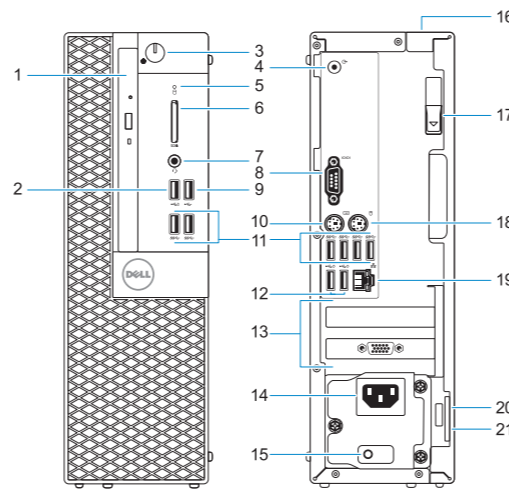
SupportAssist

Check and update your computer

Tjek og opdater din computer
Tarkista päivitysten saatavuus ja päivitä tietokone.
Kontrollere og oppdatere datamaskinen
Kontrollera och uppdatera din dator

Features

Funktioner | Ominaisuudet | Funksjoner | Funktionen



1. Optical drive (optional)
2. USB 2.0 port with PowerShare
3. Power button and power light
4. Line-out port
5. Hard drive activity light
6. Memory card reader (optional)
7. Headset port
8. Serial port
9. USB 2.0 port
10. PS/2 keyboard port
11. USB 3.1 Gen1 ports
12. USB 2.0 ports (supports Smart Power On)
13. Expansion card slots
14. Power connector port
15. Power supply diagnostic light
16. Cable cover lock slot
17. Release latch
18. PS/2 mouse port
20. Kensington security cable slot
21. Padlock ring

1. Optisk drev (valgfrit tilbehør)
2. USB 2.0-port med PowerShare
3. Tænd/sluk-knap og strømindikator
4. Linjeudgang
5. Indikator for harddiskaktivitet
6. Hukommelseskortlæser (valgfrit tilbehør)
7. Headset-port
8. Seriel port
9. USB 2.0-port
10. PS/2-port (tastatur)
11. USB 3.1 Gen 1-porte

1. Optinen asema (valinnainen)
2. USB 2.0 -portti jossa PowerShare
3. Virtapainike ja virran valo
4. Linjalähtöportti
5. Kiintolevyn toimintavallo
6. Muistikortinlukija (lisävaruste)
7. Kuulokeportti
8. Sarjaportti
9. USB 2.0 -portti
10. PS/2-näppäimistöportti
11. USB 3.1 Gen1 -portit

12. USB 2.0-porte (understøtter Smart Power On)
13. Slot til udvidelseskort
14. Strømtikport
15. Indikator til diagnosticering af strømforsyning
16. Kabeldæksel til låseslot
17. Udløserlås
18. PS/2-port (mus)
19. Netværksport
20. Slot til Kensington-sikkerhedskabel
21. Øje til hængelås

12. USB 2.0 -portti (tukee Smart Power On -toimintoa)
13. Laajennuskorttipaikat
14. Virtaliitäntä
15. Virtalähteen diagnostiikkamerkkivalo
16. Kaapelinsuojuksen lukituspaikka
17. Vapautussalpa
18. PS/2-hiiriportti
19. Verkkoportti
20. Kensington-suojakaapelin paikka
21. Riippulukorenkaat

1. optisk stasjon (tilleggsutstyr)
2. USB 2.0-kontakt med PowerShare
3. Strømknapp og strømlampe
4. Linje-ut-port
5. Aktivitetslampe for harddisk
6. Minnekortleser (tilleggsutstyr)
7. hodesettport
8. Seriell port
9. USB 2.0-port
10. PS/2 tastatur-port
11. USB 3.1 Gen1-porter

1. Optisk enhet (tillval)
2. USB 2.0-port med PowerShare
3. Strömbrytare eller strömlampa
4. Utgångsport
5. indikator för harddiskaktivitet
6. Minneskortläsare (tillval)
7. Headsetport
8. Seriell port
9. USB 2.0-port
10. PS/2-tangentbordsport
11. USB 3.1-portar, Gen1

12. USB 2.0-porter (støtter smart Power-On)
13. Utvidelseskortspor
14. Strømkontaktport
15. Diagnostiklampe for strømforsyning
16. Låsespor for kabeldæksel
17. Utløserlås
18. PS/2 mus-port
19. Netværksport
20. Kensington sikkerhedskabelspor
21. Hængelåsring

12. USB 2.0-portar (stöd för Smart Power On)
13. Kortplatser för expansionskort
14. Port för nätanslutning
15. Diagnostiklampa för strömförsörjning
16. Säkerhetslås för kabelskydd
17. Spärrhake
18. PS/2-musport
19. Nätverksport
20. Kensington-säkerhetskabeluttag
21. Hänglåsring

