

OptiPlex 5055 Small Form Factor

Quick Start Guide

Priručnik za brz početak

Краткое руководство по началу работы

Vodič za brz početak

Короткий посібник користувача



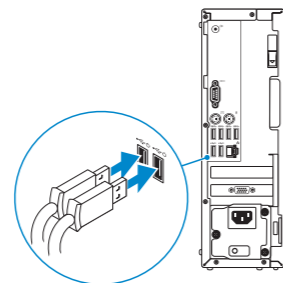
1 Connect the keyboard and mouse

Priključite tipkovnicu i miš

Подсоедините клавиатуру и мышь

Povežite tastaturu i miša

Під'єднайте клавіатуру та мишу



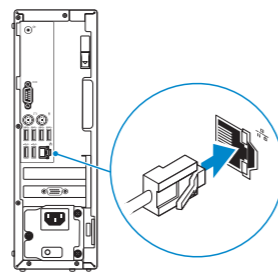
2 Connect the network cable — optional

Priključite mrežni kabel — opcionalno

Подключите сетевой кабель — дополнительно

Povežite mrežni kabl - opciono

Під'єднайте мережевий кабель — необов'язково



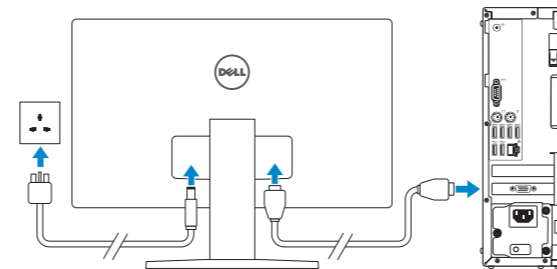
3 Connect the display

Priključite zaslon

Подключите дисплей

Povežite displej

Під'єднайте дисплей



NOTE: If you ordered your computer with a discrete graphics card, connect the display to the discrete graphics card.

NAPOMENA: Ako ste računalo naručili s diskretnom grafičkom karticom, priključite zaslon na diskretnu grafičku karticu.

ПРИМЕЧАНИЕ: Если вы заказывали компьютер с выделенной графической платой, подключите дисплей к этой плате.

NAPOMENA: Ako ste poručili računar sa diskretnom grafičkom karticom, povežite ekran sa diskretnom grafičkom karticom.

ПРИМІТКА: Якщо ви замовили комп'ютер із дискретною відеокартою, під'єднайте дисплей до дискретної відеокарти.

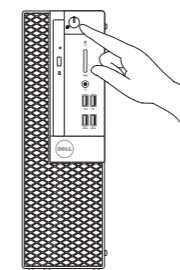
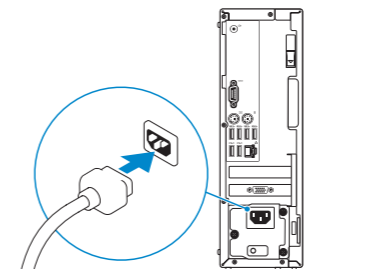
4 Connect the power cable and press the power button

Priključite adapter napajanja i pritisnite gumb za uključivanje/isključivanje

Подключите кабель питания и нажмите кнопку питания.

Povežite adapter za napajanje i pritisnite dugme za napajanje

Під'єднайте кабель живлення



5 Finish operating system setup

Završite postavljanje operacijskog sustava | Завершите настройку операционной системы | Završite sa podešavanjem operativnog sistema
Завершіть налаштування операційної системи

Windows 10



Connect to your network

Spojite se na mrežu

Подключитесь к сети

Povežite se na mrežu

Підключіться до своєї мережі

NOTE: If you are connecting to a secured wireless network, enter the password for the wireless network access when prompted.

NAPOMENA: ako se povezuje sa zaštićenom bežičnom mrežom, unesite zaporku za pristup bežičnoj mreži kada se to zatraži.

ПРИМЕЧАНИЕ: Если вы подключаетесь к защищенной беспроводной сети, введите пароль доступа к беспроводной сети при появлении соответствующего запроса.

NAPOMENA: Ako se povezuje na bezbednu bežičnu mrežu, unesite lozinku za pristup bežičnoj mreži kada se to od vas zatraži.

ПРИМІТКА: Якщо ви підключаєтеся до захищеної бездротової мережі, введіть пароль доступу до бездротової мережі, коли з'явиться запит.



Sign in to your Microsoft account or create a local account

Prijavite se na Microsoft račun ili napravite novi lokalni račun

Войдите в учетную запись Майкрософт или создайте локальную учетную запись.

Prijavite se na Microsoft nalog ili napravite lokalni nalog

Увійдіть до свого облікового запису Microsoft або створіть локальний обліковий запис

Ubuntu

Follow the instructions on the screen to finish setup.

Za dovršetak postavljanja pratite upute na zaslonu.

Для завершения установки следуйте инструкциям на экране.

Pratite uputstva na ekranu da biste završili podešavanje.

Для завершения налаштування виконуйте інструкції на екрані.

Product support and manuals

Podrška i priručnici za proizvod
Поддержка и руководства по продукту
Podrška i uputstva za proizvod
Підтримка продукту та посібники

Contact Dell

Kontaktirajte Dell | Связаться с Dell
Kontaktirajte Dell | Зв'язатися з Dell

Regulatory and safety

Propisi i sigurnost | Нормативные требования и безопасность
Propisi i bezbednost | Нормативи та техніка безпеки

Regulatory model

Regulatorni model | Нормативная модель
Model propisa | Модель за нормативами

Regulatory type

Regulatorna vrsta | Нормативный тип
Tip propisa | Тип за нормативами

Computer model

Model računala | Модель компьютера
Model računara | Модель комп'ютера

Dell.com/support

[Dell.com/support/manuals](#)

[Dell.com/support/windows](#)

Dell.com/contactdell

Dell.com/regulatory_compliance

D11S

D11S003

OptiPlex 5055 SFF

Locate Dell apps

Locirajte Dell aplikacije | Найдите приложения Dell

Pronadite Dell aplikacije | Знайдіть програми Dell



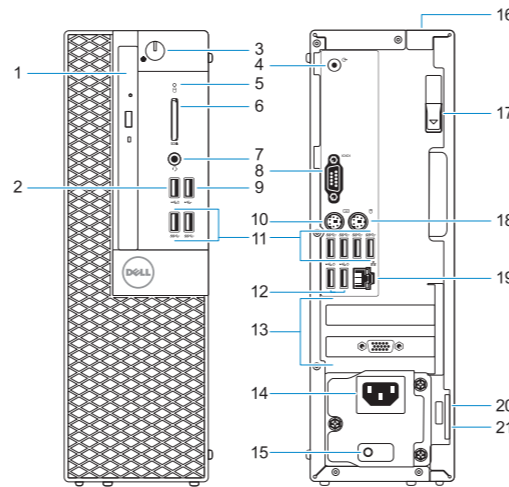
SupportAssist

Check and update your computer

Provjerite i ažurirajte računalo
Проверьте и обновите компьютер
Proverite i ažurirajte računar
Перевірка наявності оновлень та оновлення комп'ютера

Features

Značajke | Функции | Funkcije | Функції



1. Optical drive (optional)
2. USB 2.0 port with PowerShare
3. Power button and power light
4. Line-out port
5. Hard drive activity light
6. Memory card reader (optional)
7. Headset port
8. Serial port
9. USB 2.0 port
10. PS/2 keyboard port
11. USB 3.1 Gen1 ports
12. USB 2.0 ports (supports Smart Power On)
13. Expansion card slots
14. Power connector port
15. Power supply diagnostic light
16. Cable cover lock slot
17. Release latch
18. PS/2 mouse port
20. Kensington security cable slot
21. Padlock ring

1. Optički pogon (opcionarno)
2. USB 2.0 ulaz s PowerShare
3. Gumb napajanja i svjetlo napajanja
4. Ulaz line-out
5. Indikator aktivnosti tvrdog diska
6. Čitač memorijske kartice (opcija)
7. Ulaz za slušalice
8. Serijski ulaz
9. Ulaz USB 2.0
10. PS/2 priključak za tipkovnicu
11. USB 3.1 Gen1 priključci
12. USB 2.0 priključci (podržavaju Smart Power On)
13. Utori za kartice proširenja
14. Ulaz priključka napajanja
15. Dijagnostičko svjetlo napajanja
16. Utor kabela za sigurnosno zaključavanje
17. Jezičac za oslobađanje
18. PS/2 priključak za miš
19. Ulaz za priključak mreže
20. Kensington utor za sigurnosni kabel
21. Obruč za lokot

1. Оптический дисковод (заказывается дополнительно)
2. Порт USB 2.0 с поддержкой функции PowerShare
3. Кнопка и индикатор питания
4. Порт линейного выхода
5. Индикатор активности жесткого диска
6. Устройство чтения карт памяти (заказывается дополнительно)
7. Разъем для наушников
8. Последовательный порт
9. Порт USB 2.0
10. Порт PS/2 для клавиатуры
11. Порты USB 3.1 Gen 1
12. Порты USB 2.0 (с поддержкой технологии Smart Power-On)
13. Слоты для плат расширения
14. Порт разъема питания
15. Диагностический индикатор блока питания
16. Гнездо для тросового замка
17. Фиксатор
18. Порт PS/2 для мыши
19. Сетевой порт
20. Гнездо защитного кабеля с замком Kensington
21. Проушина для навесного замка

1. Optička disk jedinica (opciono)
2. USB 2.0 port sa PowerShare
3. Dugme za napajanje ili svetlo za napajanje
4. Linijski izlazni port
5. Svetlo aktivnosti jedinice čvrstog diska
6. Čitač memorijskih kartica (opcija)
7. Port za slušalice
8. Serijski port
9. USB 2.0 port
10. PS/2 port za tastaturu
11. USB 3.1 Gen1 portovi
12. USB 2.0 portovi (podržava funkciju Smart Power On)
13. Slotovi za proširenje
14. Port konektora za napajanje
15. Dijagnostičko svetlo napajanja
16. Slot za zaključavanje poklopca za kabl
17. Reza za otpuštanje
18. PS/2 port za miša
19. Mrežni port
20. Slot za Kensington bezbednosni kabl
21. Prsten za katanac

1. Оптичний дисковод (опція)
2. Порт USB 2.0 із PowerShare
3. Кнопка живлення й індикатор кнопки живлення
4. Рознім для лінійного виходу
5. Індикатор активності жорсткого диску
6. Пристрій для зчитування карти пам'яті (деякі моделі)
7. Рознім для гарнітури
8. Послідовний порт
9. Рознім USB 2.0
10. Рознім для клавіатури PS/2
11. Розніми USB 3.1 Gen1
12. Розніми USB 2.0 (з функцією Smart Power On)
13. Отвори для плат розширення
14. Рознім для живлення
15. Індикатор діагностики джерела живлення
16. Рознім для фіксування кабелю
17. Засувка для вилучення акумулятора
18. Рознім для миші PS/2
19. Мережевий рознім
20. Гніздо для кабелю безпеки Kensington
21. Кільце для висячого замка



0F4D52A00

© 2017 Dell Inc. or its subsidiaries.

© 2017 Microsoft Corporation.

© 2017 Canonical Ltd.



2017-08