

# OptiPlex 5055 Tower

## Quick Start Guide

Priručnik za brzi početak

Краткое руководство по началу работы

Vodič za brz početak

Короткий посібник користувача



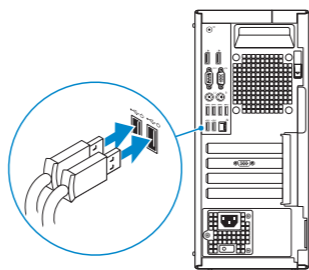
### 1 Connect the keyboard and mouse

Priključite tipkovnicu i miš

Подсоедините клавиатуру и мышь

Povežite tastaturu i miša

Під'єднайте клавіатуру та мишу



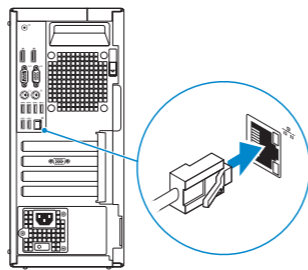
### 2 Connect the network cable — optional

Priključite mrežni kabl — opcionalno

Подключите сетевой кабель — дополнительно

Povežite mrežni kabl — opciono

Під'єднайте мережевий кабель — необов'язково



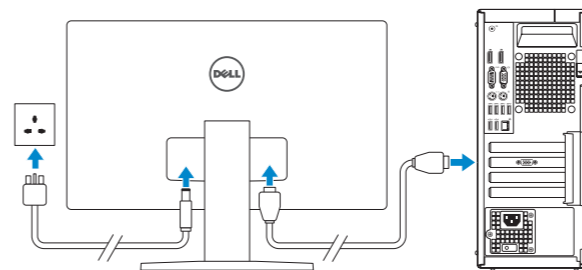
### 3 Connect the display

Priključite zaslon

Подключите дисплей

Povežite displej

Під'єднайте дисплей



**NOTE:** If you ordered your computer with a discrete graphics card, connect the display to the discrete graphics card.

**ПРИМЕЧАНИЕ:** Если вы заказывали компьютер с выделенной графической платой, подключите дисплей к этой плате.

**NOTE:** Ako ste poručili računar sa diskretnom grafičkom karticom, povežite ekran sa diskretnom grafičkom karticom.

**ПРИМІТКА:** Якщо ви замовили комп'ютер із дискретною відеокартою, під'єднайте дисплей до дискретної відеокарти.

#### Product support and manuals

Podrška i priručnici za proizvod

Поддержка и руководства по продукту

Podrška i uputstva za proizvod

Підтримка продукту та посібники

[Dell.com/support](http://Dell.com/support)

[Dell.com/support/manuals](http://Dell.com/support/manuals)

[Dell.com/support/windows](http://Dell.com/support/windows)

#### Contact Dell

Kontaktiranje tvrtke Dell | Обращение в Dell

Kontaktirajte Dell | Зв'язатися з Dell

[Dell.com/contactdell](http://Dell.com/contactdell)

#### Regulatory and safety

Pravne informacije i sigurnost | Соответствие стандартам

и требованиям безопасности | Regulatorne i bezbednosne

informacije | Нормативи та техніка безпеки

[Dell.com/regulatory\\_compliance](http://Dell.com/regulatory_compliance)

#### Regulatory model

Regulatorni model | Модель согласно нормативной

документации | Regulatorni model | Модель за нормативами

**D18M**

#### Regulatory type

Regulatorna vrsta | Тип согласно нормативной документации

Regulatorni tip | Тип за нормативами

**D18M004**

#### Computer model

Model računala | Модель компьютера

Model računara | Модель комп'ютера

**OptiPlex 5055 Tower**



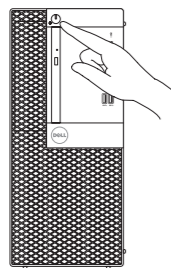
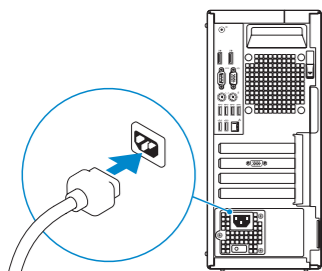
## 4 Connect the power cable and press the power button

Priključite adapter napajanja i pritisnite gumb za uključivanje/isključivanje

Подключите кабель питания и нажмите кнопку питания

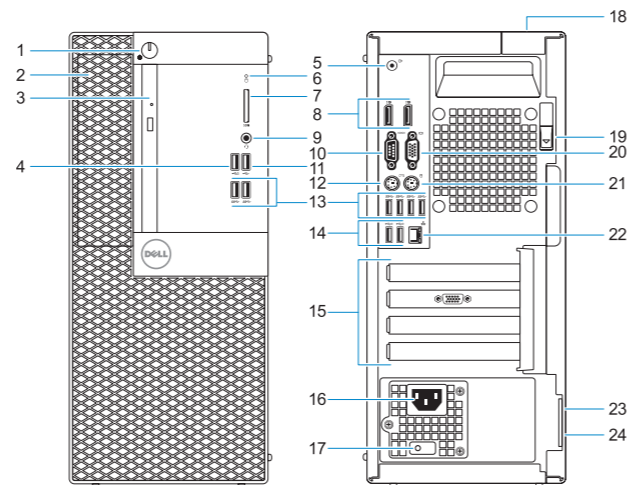
Povežite adapter za napajanje i pritisnite dugme za napajanje

Під'єднайте кабель живлення та натисніть кнопку живлення



## Features

Značajke | Компоненты | Funkcije | Функції



- |                                  |   |
|----------------------------------|---|
| 1. Power button and power light  | 14. USB 2.0 ports (supports Smart Power On) |
| 2. 5.25-inch internal bay        | 15. Expansion card slots                    |
| 3. Optical drive (optional)      | 16. Power connector port                    |
| 4. USB 2.0 port with PowerShare  | 17. Power supply diagnostic light           |
| 5. Line-out port                 | 18. Cable cover lock slot                   |
| 6. Hard-drive activity light     | 19. Release latch                           |
| 7. Memory card reader (optional) | 20. VGA port (optional)                     |
| 8. DisplayPorts                  | 21. PS/2 mouse port                         |
| 9. Headset port                  | 22. Network port                            |
| 10. Serial port                  | 23. Kensington security cable slot          |
| 11. USB 2.0 port                 | 24. Padlock ring                            |
| 12. PS/2 keyboard port           |   |
| 13. USB 3.1 Gen 1 ports          |   |

- Gumb napajanja i svjetlo napajanja
- Interni pretinac za 5,25-inčne pogone
- Optički pogon (opcionally)
- USB 2.0 priključak sa značajkom PowerShare
- Ulaz line-out
- Svjetlo aktivnosti tvrdog pogona
- Čitač memorijske kartice (opcija)
- DisplayPorts
- Ulaz za slušalice
- Serijski ulaz
- Ulaz USB 2.0
- PS/2 priključak za tipkovnicu

- Кнопка и индикатор питания
- Внутренний отсек для 5,25-дюймовых накопителей
- Оптический дисковод (заказывается дополнительно)
- Порт USB 2.0 с поддержкой функции PowerShare
- Порт линейного выхода
- Индикатор активности жесткого диска
- Устройство чтения карт памяти (заказывается дополнительно)
- Порты DisplayPort
- Разъем для гарнитуры
- Последовательный порт
- Порт USB 2.0
- Порт PS/2 для клавиатуры

- Priključci USB 3.1 Gen 1
- USB 2.0 priključci (podržavaju značajku Smart Power On)
- Utori za kartice proširenja
- Ulaz priključka napajanja
- Dijagnostičko svjetlo napajanja
- Utor kabela za sigurnosno zaključavanje
- Jezičac za oslobađanje
- VGA priključak (opcionally)
- Ulaz za slušalice
- PS/2 priključak za miš
- Ulaz za priključak mreže
- Kensington utor za sigurnosni kabel
- Obruč za lokot

- Порты USB 3.1 Gen 1
- Порты USB 2.0 (с поддержкой технологии Smart Power-On)
- Слоты для плат расширения
- Порт разъема питания
- Диагностический индикатор блока питания
- Гнездо для тросового замка
- Фиксатор
- Разъем VGA (опционально)
- Порт PS/2 для мыши
- Сетевой порт
- Гнездо защитного кабеля с замком Kensington
- Проушина для навесного замка

- Dugme za napajanje ili svjetlo za napajanje
- Interno ležište od 5,25 inča
- Optička disk jedinica (opcionally)
- USB 2.0 port sa PowerShare tehnologijom
- Linijnski izlazni port
- Svjetlo za aktivnost čvrstog diska
- Čitač memorijskih kartica (opcija)
- DisplayPorts
- Port za slušalice
- Serijski port
- USB 2.0 port
- PS/2 port za tastaturu

- Кнопка живлення й індикатор кнопки живлення
- Внутрішній 5,25-дюймовий відсік
- Оптичний дисковод (опція)
- Порт USB 2.0 із PowerShare
- Рознім для лінійного виходу
- індикатор активності жорсткого диска
- Пристрій для зчитування карти пам'яті (деякі моделі)
- Порти DisplayPort
- Рознім для гарнітури
- Послідовний порт
- Рознім USB 2.0
- Рознім для клавіатури PS/2
- Порти USB 3.1 Gen 1

- USB 3.1 Gen 1 portovi
- USB 2.0 portovi (podržavaju funkciju Smart Power On)
- Slotovi za proširenje
- Port konektora za napajanje
- Dijagnostičko svjetlo napajanja
- Slot za zaključavanje poklopca za kabl
- Reza za otpuštanje
- VGA port (opcionally)
- PS/2 port za miša
- Mrežni port
- Slot za Kensington bezbednosni kabl
- Prsten za katanac

- Порти USB 2.0 (з функцією Smart Power On)
- Отвори для плат розширення
- Рознім для живлення
- Індикатор діагностики джерела живлення
- Рознім для фіксування кабелю диска
- Засувка для вилучення акумулятора
- Порт VGA (додатково)
- Рознім для миші PS/2
- Мережевий рознім
- Гніздо для кабелю безпеки Kensington
- Кільце для висячого замка