

# OptiPlex 5055 Tower

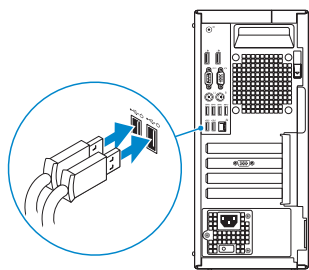
## Quick Start Guide

Aan de slag  
Przewodnik szybkiego uruchamiania  
Ghid de pornire rapidă  
Vodnik za hitri začetek



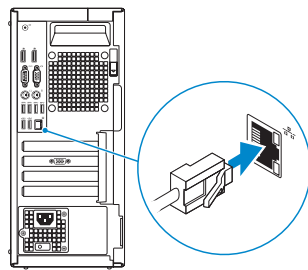
### 1 Connect the keyboard and mouse

Sluit het toetsenbord en de muis aan  
Podłącz klawiaturę i mysz  
Conectați tastatura și mouse-ul  
Priključite tipkovnico in miško



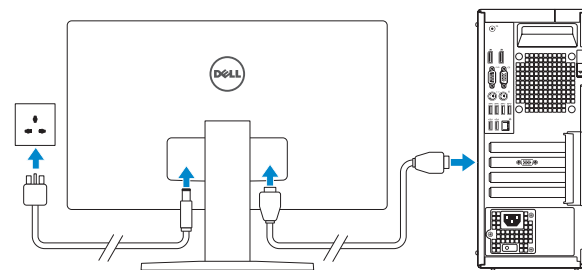
### 2 Connect the network cable — optional

Sluit de netwerkkabel aan – (optioneel)  
Podłącz kabel sieciowy – opcjonalnie  
Conectați cablul de rețea – opțional  
Priključite omrežni kabel – dodatna možnost



### 3 Connect the display

Sluit het beeldscherm aan  
Podłącz wyświetlacz  
Conectați afișajul  
Priključite zaslon



- NOTE:** If you ordered your computer with a discrete graphics card, connect the display to the discrete graphics card.
- OPMERKING:** Als u uw computer inclusief een aparte grafische kaart hebt gekocht, sluit u het beeldscherm aan op de aparte grafische kaart.
- UWAGA:** Jeśli z komputerem zamówiono autonomiczną kartę graficzną, podłącz wyświetlacz do tej karty.
- NOTĂ:** Dacă ați comandat computerul cu placă grafică separată, conectați afișajul la această placă.
- OPOMBA:** Če ste kupili računalnik z ločeno grafično kartico, zaslon priključite na priključek na ločeni grafični kartici.

#### Product support and manuals

Productsupport en handleidingen  
Pomoc techniczna dotycząca produktu i instrukcje obsługi  
Asistență și manuale pentru produs  
Podpora in navodila za izdelke

[Dell.com/support](http://Dell.com/support)  
[Dell.com/support/manuals](http://Dell.com/support/manuals)  
[Dell.com/support/windows](http://Dell.com/support/windows)

#### Contact Dell

Contact opnemen met Dell | Kontakt z firmą Dell  
Contactați Dell | Stik z družbo Dell

[Dell.com/contactdell](http://Dell.com/contactdell)

#### Regulatory and safety

Regelgeving en veiligheid | Przepisy i bezpieczeństwo  
Reglementări și siguranță | Zakonski predpisi in varnost

[Dell.com/regulatory\\_compliance](http://Dell.com/regulatory_compliance)

#### Regulatory model

Beschreven model | Formalne oznaczenie modelu  
Model pentru reglementare | Regulatorni model

D18M

#### Regulatory type

Beschreven type | Formalne oznaczenie typu  
Tip de reglementare | Regulatorna vrsta

D18M004

#### Computer model

Computermodel | Model komputera  
Model de computer | Model računalnika

OptiPlex 5055 Tower



07RTW9A01

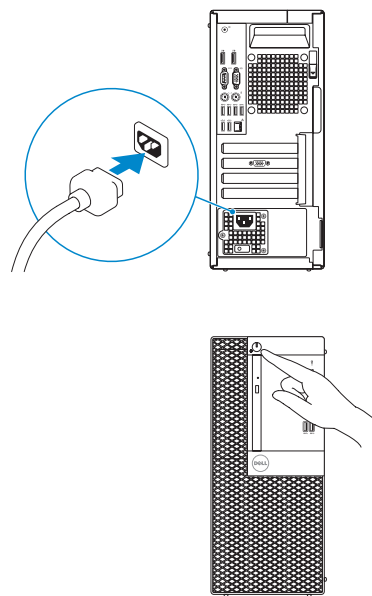
## 4 Connect the power cable and press the power button

Sluit de stroomkabel aan en druk op de aan/uit-knop

Podłącz przewód zasilający i naciśnij przycisk zasilania

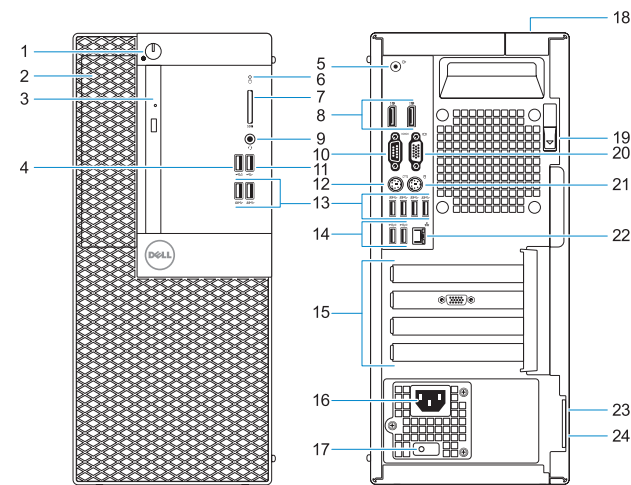
Conectați cablul de alimentare și apăsați pe butonul de alimentare

Priključitev napajalnika in pritisk gumba za vklop/izklop



## Features

Funcții | Funkcje | Caracteristici | Funkcije



- |                                  |   |
|----------------------------------|---|
| 1. Power button and power light  | 14. USB 2.0 ports (supports Smart Power On) |
| 2. 5.25-inch internal bay        | 15. Expansion card slots                    |
| 3. Optical drive (optional)      | 16. Power connector port                    |
| 4. USB 2.0 port with PowerShare  | 17. Power supply diagnostic light           |
| 5. Line-out port                 | 18. Cable cover lock slot                   |
| 6. Hard-drive activity light     | 19. Release latch                           |
| 7. Memory card reader (optional) | 20. VGA port (optional)                     |
| 8. DisplayPorts                  | 21. PS/2 mouse port                         |
| 9. Headset port                  | 22. Network port                            |
| 10. Serial port                  | 23. Kensington security cable slot          |
| 11. USB 2.0 port                 | 24. Padlock ring                            |
| 12. PS/2 keyboard port           |   |
| 13. USB 3.1 Gen 1 ports          |   |

- Aan/uit-knop of voedingslampje
- 5,25-inch interne bay
- Optisch station (optioneel)
- USB 2.0 poort met PowerShare
- Lijnuitgang-poort
- Activiteitslampje vaste schijf
- Geheugenkaartlezer (optioneel)
- DisplayPorts
- Headsetpoort
- Seriële poort
- USB 2.0-poort
- PS/2-toetsenbordpoort
- USB 3.1 Gen 1-poorten

- USB 2.0-poorten (ondersteunt Smart Power On)
- Uitbreidingskaartsleuven
- Netconnectorpoort
- Diagnostisch lampje voeding
- Kabeldeksel voor beveiligings sleuf
- Vergrendeling
- VGA-poort (optioneel)
- PS/2-muispoort
- Netwerkaansluiting
- Sleuf voor Kensington-beveiligingskabel
- Padlock-ring

- Buton de alimentare și indicator luminos de alimentare
- Compartiment intern de 5,25"
- Unitate optică (opțională)
- Port USB 2.0 cu PowerShare
- Port de ieșire
- Indicator luminos de activitate a hard diskului
- Cititor de cartele de memorie (opțional)
- Porturi DisplayPort
- Port pentru setul de cască-microfon
- Port serial
- port USB 2.0
- Port PS/2 pentru tastatură

- Porturi USB 3.1 Gen 1
- Porturi USB 2.0 (acceptă pornirea inteligentă)
- Sloturi carduri de expansiune
- Port pentru conectorul de alimentare
- Indicator luminos de diagnosticare a sursei de alimentare
- Slot de blocare a capacului cablului (opțional)
- Dispozitiv de eliberare
- Port VGA (opțional)
- Port PS/2 pentru mouse
- Port de rețea
- Slot pentru cablu de securitate Noble
- Inel de lacăt

- Przycisk zasilania i lampka zasilania
- Wnęka na napęd 5,25"
- Napęd dysków optycznych (opcjonalnie)
- port USB 2.0 z funkcją USB PowerShare
- Złącze wyjścia liniowego
- Lampka aktywności dysku twardego
- Czytnik kart pamięci (opcjonalny)
- Złącza DisplayPort
- Gniazdo słuchawek
- Port szeregowy
- Port USB 2.0
- Port PS/2 klawiatury

- Porty USB 3.1 pierwszej generacji
- Porty USB 2.0 (obsługują tryb Smart Power On)
- Gniazda kart rozszerzeń
- Złącze zasilania
- Lampka diagnostyki zasilania
- Gniazdo blokady osłony kabli
- Zwalniacz zatrzaśku
- Port VGA (opcjonalny)
- Port myszy PS/2
- Port sieciowy
- Gniazdo linki zabezpieczającej Kensington
- Ucho klódky

- Gumb za vklop in lučka napajanja
- 5,25-palčno notranje ležišče
- Optični pogon (izbirno)
- Vrata USB 2.0 s funkcijo PowerShare
- Izhodni priključek
- Lučka dejavnosti trdega diska
- Bralnik pametnih kartic (dodatna možnost)
- Priključki DisplayPort
- Vrata za slušalke
- Zaporedna vrata
- Vrata USB 2.0
- Vrata PS/2 za tipkovnico

- Vrata USB 3.1. generacije
- Vrata USB 2.0 (podpirajo funkcijo Smart Power On)
- Reži za razširitveni kartici
- Vrata za napajalni priključek
- Diagnostična lučka napajanja
- Reža za zaklep pokrova kabla
- Zapah za sprostitev
- Vrata za kartico VGA (dodatna možnost)
- Vrata PS/2 za miško
- Omrežna vrata
- Reža za varnostni kabel Kensington
- Obroček ključavnice