

OptiPlex 5055 Tower

Quick Start Guide

Οδηγός γρήγορης έναρξης

Guia de início rápido

Краткое руководство по началу работы

מדריך הפעלה מהירה



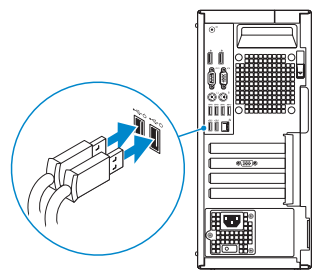
1 Connect the keyboard and mouse

Συνδέστε το πληκτρολόγιο και το ποντίκι

Ligar o teclado e o rato

Подсоедините клавиатуру и мышь

חבר את המקלדת ואת העכבר



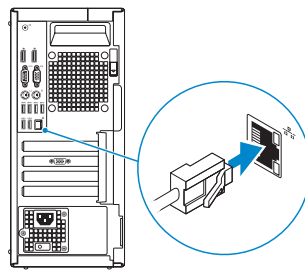
2 Connect the network cable — optional

Συνδέστε το καλώδιο δικτύου – προαιρετικά

Ligue o cabo de rede — opcional

Подключите сетевой кабель — дополнительно

חבר את כבלי הרשת — אופציונלי



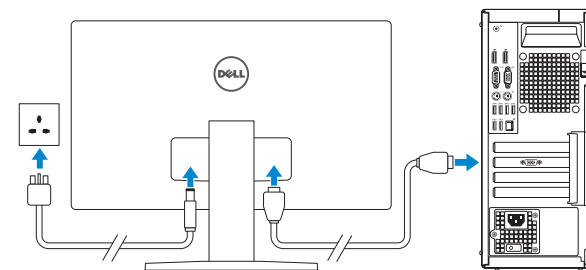
3 Connect the display

Συνδέστε την οθόνη

Ligue o ecrã

Подключите дисплей

חבר את הצג



NOTE: If you ordered your computer with a discrete graphics card, connect the display to the discrete graphics card.

ΣΗΜΕΙΩΣΗ: Αν παραγγείλατε τον υπολογιστή σας με διακριτή κάρτα γραφικών, συνδέστε την οθόνη στη διακριτή κάρτα γραφικών.

NOTA: Se encomendou o computador com uma placa gráfica dedicada, ligue o ecrã a essa mesma placa gráfica.

ПРИМЕЧАНИЕ. Если вы заказывали компьютер с выделенной графической платой, подключите дисплей к этой плате.

ערה: אם הזמנת את המחשב עם כרטיס גרפי נפרד, חבר את הצג לכרטיס הגרפי הנפרד.

Product support and manuals

Υποστήριξη προϊόντων και εγχειρίδια

Suporte do produto e manuais

Поддержка и руководства по продукту

תמיכה במוצר ומדריכים למשתמש

Dell.com/support

Dell.com/support/manuals

Dell.com/support/windows

Contact Dell

Επικοινωνία με την Dell | Contactar a Dell

Обращение в Dell | **דell אל פנה**

Dell.com/contactdell

Regulatory and safety

Κανονισμοί και ασφάλεια | Regulamentos e segurança

Соответствие стандартам и требованиям безопасности

תקנות ובטיחות

Dell.com/regulatory_compliance

Regulatory model

Κανονιστικό μοντέλο | Modelo regulamentar

Модель согласно нормативной документации | דגם תקינה

D18M

Regulatory type

Κανονιστικός τύπος | Tipo regulamentar

Тип согласно нормативной документации | סוג תקינה

D18M004

Computer model

Μοντέλο υπολογιστή | Modelo do computador

Модель компьютера | דגם מחשב

OptiPlex 5055 Tower



04NV1TA01

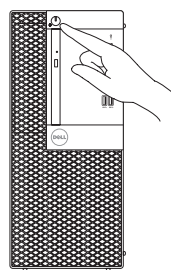
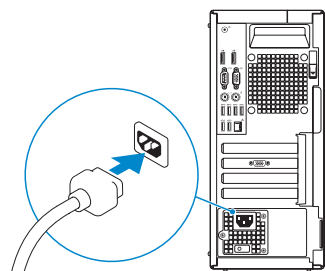
4 Connect the power cable and press the power button

Συνδέστε το καλώδιο τροφοδοσίας και πιέστε το κουμπί λειτουργίας

Ligue o cabo de alimentação e prima o botão de ligar/desligar

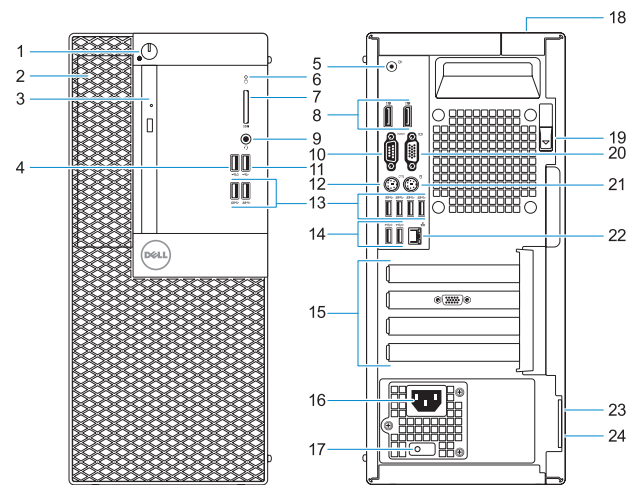
Подключите кабель питания и нажмите кнопку питания

חבר את כבל החשמל לשקע ולחץ על לחצן ההפעלה



Features

Χαρακτηριστικά | Funcionalidades | Компоненты | תכונות



- | | |
|----------------------------------|---|
| 1. Power button and power light | 14. USB 2.0 ports (supports Smart Power On) |
| 2. 5.25-inch internal bay | 15. Expansion card slots |
| 3. Optical drive (optional) | 16. Power connector port |
| 4. USB 2.0 port with PowerShare | 17. Power supply diagnostic light |
| 5. Line-out port | 18. Cable cover lock slot |
| 6. Hard-drive activity light | 19. Release latch |
| 7. Memory card reader (optional) | 20. VGA port (optional) |
| 8. DisplayPorts | 21. PS/2 mouse port |
| 9. Headset port | 22. Network port |
| 10. Serial port | 23. Kensington security cable slot |
| 11. USB 2.0 port | 24. Padlock ring |
| 12. PS/2 keyboard port | |
| 13. USB 3.1 Gen 1 ports | |

- | | |
|---|---|
| 1. Κουμπί λειτουργίας και λυχνία ένδειξης λειτουργίας | 13. Θύρες USB 3.1 1ης γενιάς |
| 2. Εσωτερική υποδοχή 5,25 ιντσών | 14. Θύρες USB 2.0 (υποστηρίζεται έξυπνη ενεργοποίηση) |
| 3. Μονάδα οπτικού δίσκου (προαιρετικά) | 15. Υποδοχές καρτών επέκτασης |
| 4. θύρα USB 2.0 με PowerShare | 16. Θύρα συνδέσμου τροφοδοσίας |
| 5. Θύρα εξόδου γραμμής | 17. Διαγνωστική λυχνία τροφοδοτικού |
| 6. Λυχνία δραστηριότητας σκληρού δίσκου | 18. Υποδοχή κλειδαριάς καλύμματος καλωδίων |
| 7. Μονάδα ανάγνωσης καρτών μνήμης (προαιρετικά) | 19. Μάνταλο αποδέσμευσης |
| 8. Θύρες DisplayPort | 20. Θύρα VGA (προαιρετικά) |
| 9. Θύρα σετ ακουστικών-μικροφώνου | 21. Θύρα ποντικίου PS/2 |
| 10. Σειριακή θύρα | 22. Θύρα δικτύου |
| 11. Θύρα USB 2.0 | 23. Υποδοχή καλωδίου ασφαλείας Kensington |
| 12. Θύρα πληκτρολογίου PS/2 | 24. Κρίκος λουκέτου |

- | | |
|--|--|
| 1. Botão de alimentação e luz de alimentação | 13. Portas USB 3.1 Gen 1 |
| 2. Compartimento interno de 5,25 polegadas | 14. Portas USB 2.0 (suporta Smart Power On) |
| 3. Unidade óptica (opcional) | 15. Slots da placa de expansão |
| 4. porta USB 2.0 com PowerShare | 16. Porta do transformador |
| 5. Porta de saída | 17. Luz de diagnóstico da fonte de alimentação |
| 6. Luz de atividade da unidade de disco rígido | 18. Encaixe do cadeado para proteção do cabo |
| 7. Leitor de cartão de memória (opcional) | 19. Trava de liberação |
| 8. DisplayPorts | 20. Porta VGA (opcional) |
| 9. Porta de auscultadores | 21. Porta PS/2 do rato |
| 10. Porta de série | 22. Porta de rede |
| 11. Porta USB 2.0 | 23. Encaixe do cabo de segurança Kensington |
| 12. Porta PS/2 do teclado | 24. Anel para cadeado |

- | | |
|---|--|
| 1. Кнопка и индикатор питания | 12. Порт PS/2 для клавиатуры |
| 2. Внутренний отсек для 5,25-дюймовых накопителей | 13. Порты USB 3.1 Gen 1 |
| 3. Оптический дисковод (заказывается дополнительно) | 14. Порты USB 2.0 (с поддержкой технологии Smart Power-On) |
| 4. Порт USB 2.0 с поддержкой функции PowerShare | 15. Слоты для плат расширения |
| 5. Порт линейного выхода | 16. Порт разъема питания |
| 6. Индикатор активности жесткого диска | 17. Диагностический индикатор блока питания |
| 7. Устройство чтения карт памяти (заказывается дополнительно) | 18. Гнездо для тросового замка |
| 8. Порты DisplayPort | 19. Фиксатор |
| 9. Разъем для гарнитуры | 20. Разъем VGA (опционально) |
| 10. Последовательный порт | 21. Порт PS/2 для мыши |
| 11. Порт USB 2.0 | 22. Сетевой порт |
| | 23. Гнездо защитного кабеля с замком Kensington |
| | 24. Проушина для навесного замка |

- | | |
|---|-----------------------------------|
| 14. יציאות USB 2.0 (תומכות בהפעלה חכמה) | 1. לחצן הפעלה ונורית הפעלה |
| 15. חריצים לכרטיסי הרחבה | 2. מפרץ פנימי בגודל 5.25 אינץ' |
| 16. יציאת מחבר חשמל | 3. כונן אופטי (אופציונלי) |
| 17. נורית אבחון של ספק הזרם | 4. יציאת USB 2.0 עם PowerShare |
| 18. חריץ למנעול של כיסוי כבל | 5. יציאת קו-יציאה |
| 19. תפס שחרור | 6. נורית פעילות של כונן קשיח |
| 20. יציאת VGA (אופציונלי) | 7. קורא כרטיסי זיכרון (אופציונלי) |
| 21. יציאה לעכבר מסוג PS/2 | 8. יציאות DisplayPorts |
| 22. יציאת רשת | 9. יציאת אזונייה |
| 23. חריץ לכבל אבטחה מסוג Kensington | 10. Serial port (יציאה טורית) |
| 24. טבעת של מנעול תליה | 11. יציאת USB 2.0 |
| | 12. יציאה למקלדת מסוג PS/2 |
| | 13. יציאות USB 3.1 מדור 1 |