

# OptiPlex 5055 Tower

## Quick Start Guide

Οδηγός γρήγορης έναρξης

Guia de início rápido

Краткое руководство по началу работы

מדריך הפעלה מהירה



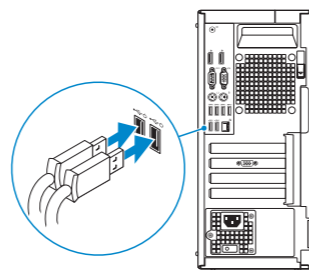
### 1 Connect the keyboard and mouse

Συνδέστε το πληκτρολόγιο και το ποντίκι

Ligar o teclado e o rato

Подсоедините клавиатуру и мышь

חבר את המקלדת ואת העכבר



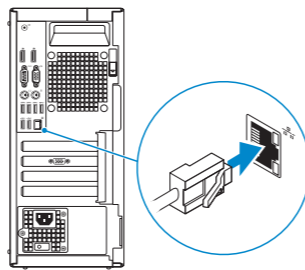
### 2 Connect the network cable — optional

Συνδέστε το καλώδιο δικτύου – προαιρετικά

Ligue o cabo de rede — opcional

Подключите сетевой кабель — дополнительно

חבר את כבלי הרשת — אופציונלי



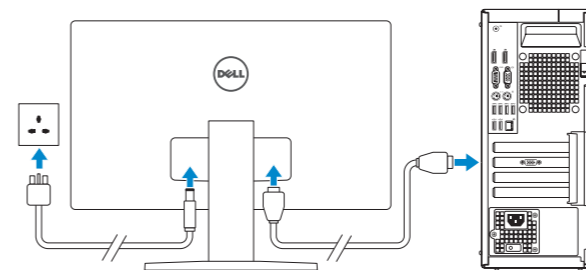
### 3 Connect the display

Συνδέστε την οθόνη

Ligue o ecrã

Подключите дисплей

חבר את הצג



**NOTE:** If you ordered your computer with a discrete graphics card, connect the display to the discrete graphics card.

**ΣΗΜΕΙΩΣΗ:** Αν παραγγείλατε τον υπολογιστή σας με διακριτή κάρτα γραφικών, συνδέστε την οθόνη στη διακριτή κάρτα γραφικών.

**NOTA:** Se encomendou o computador com uma placa gráfica dedicada, ligue o ecrã a essa mesma placa gráfica.

**ПРИМЕЧАНИЕ.** Если вы заказывали компьютер с выделенной графической платой, подключите дисплей к этой плате.

**ערה:** אם הזמנת את המחשב עם כרטיס גרפי נפרד, חבר את הצג לכרטיס הגרפי הנפרד.

#### Product support and manuals

Υποστήριξη προϊόντων και εγχειρίδια

Suporte do produto e manuais

Поддержка и руководства по продукту

תמיכה במוצר ומדריכים למשתמש

[Dell.com/support](http://Dell.com/support)

[Dell.com/support/manuals](http://Dell.com/support/manuals)

[Dell.com/support/windows](http://Dell.com/support/windows)

#### Contact Dell

Επικοινωνία με την Dell | Contactar a Dell

Обращение в Dell | **דell אל** פנה

[Dell.com/contactdell](http://Dell.com/contactdell)

#### Regulatory and safety

Κανονισμοί και ασφάλεια | Regulamentos e segurança

Соответствие стандартам и требованиям безопасности

תקנות ובטיחות

[Dell.com/regulatory\\_compliance](http://Dell.com/regulatory_compliance)

#### Regulatory model

Κανονιστικό μοντέλο | Modelo regulamentar

Модель согласно нормативной документации | דגם תקינה

D18M

#### Regulatory type

Κανονιστικός τύπος | Tipo regulamentar

Тип согласно нормативной документации | סוג תקינה

D18M004

#### Computer model

Μοντέλο υπολογιστή | Modelo do computador

Модель компьютера | דגם מחשב

OptiPlex 5055 Tower



04NV1TA01

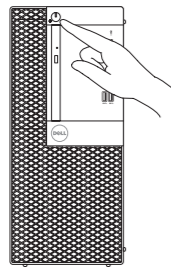
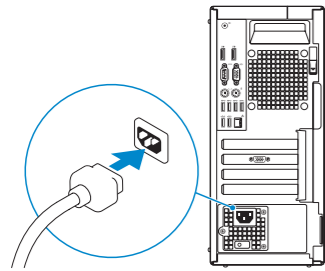
## 4 Connect the power cable and press the power button

Συνδέστε το καλώδιο τροφοδοσίας και πιέστε το κουμπί λειτουργίας

Ligue o cabo de alimentação e prima o botão de ligar/desligar

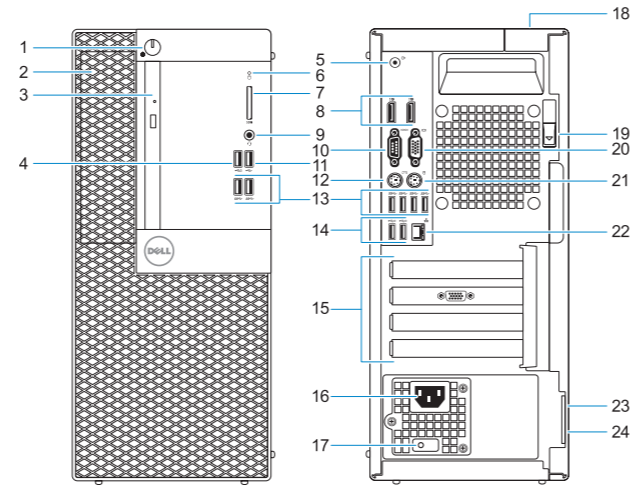
Подключите кабель питания и нажмите кнопку питания

חבר את כבל החשמל לשקע ולחץ על לחצן ההפעלה



## Features

Χαρακτηριστικά | Funcionalidades | Компоненты | תכונות



- |                                  |   |
|----------------------------------|---|
| 1. Power button and power light  | 14. USB 2.0 ports (supports Smart Power On) |
| 2. 5.25-inch internal bay        | 15. Expansion card slots                    |
| 3. Optical drive (optional)      | 16. Power connector port                    |
| 4. USB 2.0 port with PowerShare  | 17. Power supply diagnostic light           |
| 5. Line-out port                 | 18. Cable cover lock slot                   |
| 6. Hard-drive activity light     | 19. Release latch                           |
| 7. Memory card reader (optional) | 20. VGA port (optional)                     |
| 8. DisplayPorts                  | 21. PS/2 mouse port                         |
| 9. Headset port                  | 22. Network port                            |
| 10. Serial port                  | 23. Kensington security cable slot          |
| 11. USB 2.0 port                 | 24. Padlock ring                            |
| 12. PS/2 keyboard port           |   |
| 13. USB 3.1 Gen 1 ports          |   |

- |   |   |
|---|---|
| 1. Κουμπί λειτουργίας και λυχνία ένδειξης λειτουργίας | 13. Θύρες USB 3.1 1ης γενιάς                          |
| 2. Εσωτερική υποδοχή 5,25 ιντσών                      | 14. Θύρες USB 2.0 (υποστηρίζεται έξυπνη ενεργοποίηση) |
| 3. Μονάδα οπτικού δίσκου (προαιρετικά)                | 15. Υποδοχές καρτών επέκτασης                         |
| 4. θύρα USB 2.0 με PowerShare                         | 16. Θύρα συνδέσμου τροφοδοσίας                        |
| 5. Θύρα εξόδου γραμμής                                | 17. Διαγνωστική λυχνία τροφοδοτικού                   |
| 6. Λυχνία δραστηριότητας σκληρού δίσκου               | 18. Υποδοχή κλειδαριάς καλύμματος καλωδίων            |
| 7. Μονάδα ανάγνωσης καρτών μνήμης (προαιρετικά)       | 19. Μάνταλο αποδέσμευσης                              |
| 8. Θύρες DisplayPort                                  | 20. Θύρα VGA (προαιρετικά)                            |
| 9. Θύρα σετ ακουστικών-μικροφώνου                     | 21. Θύρα ποντικίου PS/2                               |
| 10. Σειριακή θύρα                                     | 22. Θύρα δικτύου                                      |
| 11. Θύρα USB 2.0                                      | 23. Υποδοχή καλωδίου ασφαλείας Kensington             |
| 12. Θύρα πληκτρολογίου PS/2                           | 24. Κρίκος λουκέτου                                   |

- |   |  |
|---|--|
| 1. Кнопка и индикатор питания                                 | 12. Порт PS/2 для клавиатуры                               |
| 2. Внутренний отсек для 5,25-дюймовых накопителей             | 13. Порты USB 3.1 Gen 1                                    |
| 3. Оптический привод (заказывается дополнительно)             | 14. Порты USB 2.0 (с поддержкой технологии Smart Power-On) |
| 4. Порт USB 2.0 с поддержкой функции PowerShare               | 15. Слоты для плат расширения                              |
| 5. Порт линейного выхода                                      | 16. Порт разъема питания                                   |
| 6. Индикатор активности жесткого диска                        | 17. Диагностический индикатор блока питания                |
| 7. Устройство чтения карт памяти (заказывается дополнительно) | 18. Гнездо для тросового замка                             |
| 8. Порты DisplayPort  | 19. Фиксатор   |
| 9. Разъем для гарнитуры                                       | 20. Разъем VGA (опционально)                               |
| 10. Последовательный порт                                     | 21. Порт PS/2 для мыши                                     |
| 11. Порт USB 2.0  | 22. Сетевой порт   |
|   | 23. Гнездо защитного кабеля с замком Kensington            |
|   | 24. Проушина для навесного замка                           |

- |  |  |
|--|--|
| 1. Botão de alimentação e luz de alimentação   | 13. Portas USB 3.1 Gen 1                       |
| 2. Compartimento interno de 5,25 polegadas     | 14. Portas USB 2.0 (suporta Smart Power On)    |
| 3. Unidade óptica (opcional)                   | 15. Slots da placa de expansão                 |
| 4. porta USB 2.0 com PowerShare                | 16. Porta do transformador                     |
| 5. Porta de saída                              | 17. Luz de diagnóstico da fonte de alimentação |
| 6. Luz de atividade da unidade de disco rígido | 18. Encaixe do cadeado para proteção do cabo   |
| 7. Leitor de cartão de memória (opcional)      | 19. Trava de liberação                         |
| 8. DisplayPorts                                | 20. Porta VGA (opcional)                       |
| 9. Porta de auscultadores                      | 21. Porta PS/2 do rato                         |
| 10. Porta de série                             | 22. Porta de rede                              |
| 11. Porta USB 2.0                              | 23. Encaixe do cabo de segurança Kensington    |
| 12. Porta PS/2 do teclado                      | 24. Anel para cadeado                          |

- |   |                                   |
|---|-----------------------------------|
| 14. יציאות USB 2.0 (תומכות בהפעלה חכמה) | 1. לחצן הפעלה ונורית הפעלה        |
| 15. חריצים לכרטיסי הרחבה                | 2. מפרץ פנימי בגודל 5.25 אינץ'    |
| 16. יציאת מחבר חשמל                     | 3. כונן אופטי (אופציונלי)         |
| 17. נורית אבחון של ספק הזרם             | 4. יציאת USB 2.0 עם PowerShare    |
| 18. חריץ למנעול של כיסוי כבל            | 5. יציאת קו-יציאה                 |
| 19. תפס שחרור                           | 6. נורית פעילות של כונן קשיח      |
| 20. יציאת VGA (אופציונלי)               | 7. קורא כרטיסי זיכרון (אופציונלי) |
| 21. יציאה לעכבר מסוג PS/2               | 8. יציאות DisplayPorts            |
| 22. יציאת רשת                           | 9. יציאת אזווייה                  |
| 23. חריץ לכבל אבטחה מסוג Kensington     | 10. Serial port (יציאה טורית)     |
| 24. טבעת של מנעול תליה                  | 11. יציאת USB 2.0                 |
|   | 12. יציאה למקלדת מסוג PS/2        |
|   | 13. יציאות USB 3.1 מדור 1         |