

OptiPlex 5055 Tower

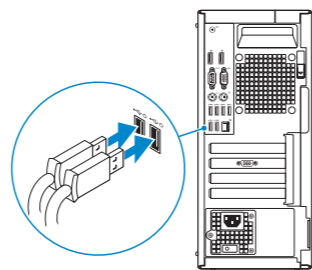
Quick Start Guide

Guia de consulta rápida



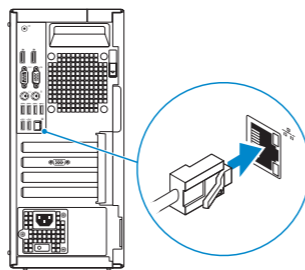
1 Connect the keyboard and mouse

Conecte o teclado e o mouse



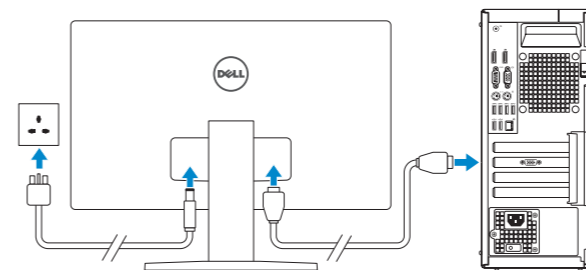
2 Connect the network cable — optional

Conecte o cabo da internet – opcional



3 Connect the display

Conecte a tela



NOTE: If you ordered your computer with a discrete graphics card, connect the display to the discrete graphics card.

NOTA: Se você comprou o seu computador com uma placa de vídeo dedicada, conecte o monitor à placa de vídeo dedicada.

Product support and manuals
Suporte ao produto e manuais

Dell.com/support
Dell.com/support/manuals
Dell.com/support/windows

Contact Dell
Entre em contato com a Dell

Dell.com/contactdell

Regulatory and safety
Normas e segurança

Dell.com/regulatory_compliance

Regulatory model
Modelo regulamentar

D18M

Regulatory type
Tipo regulamentar

D18M004

Computer model
Modelo do computador

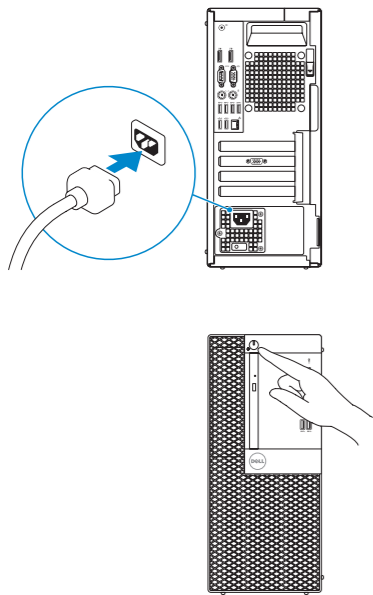
OptiPlex 5055 Tower



044WJ9A01

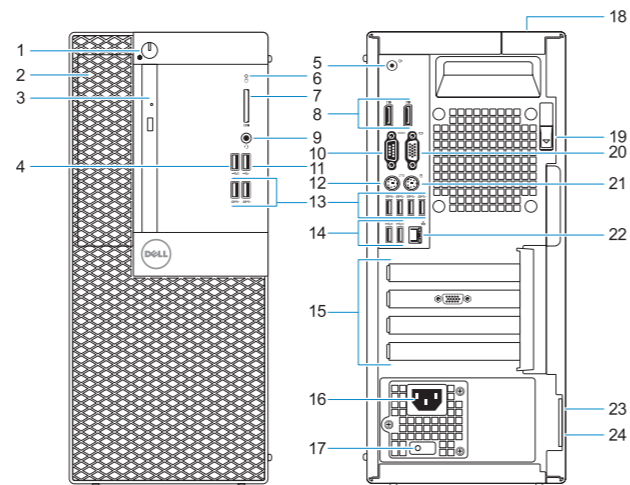
4 Connect the power cable and press the power button

Conecte o cabo de alimentação e pressione o botão liga/desliga



Features

Recursos



1. Power button and power light
2. 5.25-inch internal bay
3. Optical drive (optional)
4. USB 2.0 port with PowerShare
5. Line-out port
6. Hard-drive activity light
7. Memory card reader (optional)
8. DisplayPorts
9. Headset port
10. Serial port
11. USB 2.0 port
12. PS/2 keyboard port
13. USB 3.1 Gen 1 ports

14. USB 2.0 ports (supports Smart Power On)
15. Expansion card slots
16. Power connector port
17. Power supply diagnostic light
18. Cable cover lock slot
19. Release latch
20. VGA port (optional)
21. PS/2 mouse port
22. Network port
23. Kensington security cable slot
24. Padlock ring

1. Botão liga/desliga e luz de energia
2. Compartimento interno de 5,25"
3. Unidade óptica (opcional)
4. porta USB 2.0 com PowerShare
5. Porta de saída de linha
6. Luz de atividade do disco rígido
7. Leitor de cartão de memória (opcional)
8. DisplayPorts
9. Porta para headset
10. Porta serial
11. Porta USB 2.0
12. Porta de teclado PS/2
13. Portas USB 3.1 de 1ª geração

14. Portas USB 2.0 (compatível com Smart Power On, ativação inteligente)
15. Slots da placa de expansão
16. Porta do conector de alimentação
17. Luz de diagnóstico da fonte de alimentação
18. Slot de trava da tampa de cabos
19. Trava de liberação
20. Porta VGA (opcional)
21. Porta de mouse PS/2
22. Porta de rede
23. Encaixe do cabo de segurança Kensington
24. Anel de cadeado