

# OptiPlex 5055 Tower

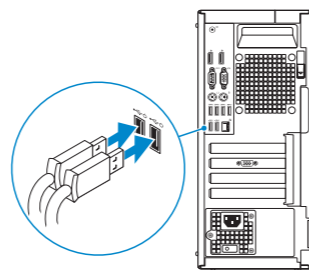
## Quick Start Guide

Vejledning til hurtig start  
Pikaopas  
Hurtigstartveiledning  
Snabbstartsguide



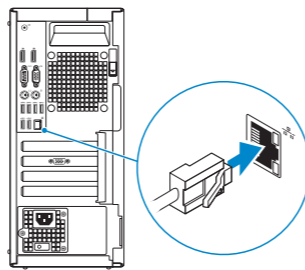
### 1 Connect the keyboard and mouse

Tilslut tastatur og mus  
Liitä näppäimistö ja hiiri  
Koble til tastatur og mus  
Anslut tangentbordet och musen



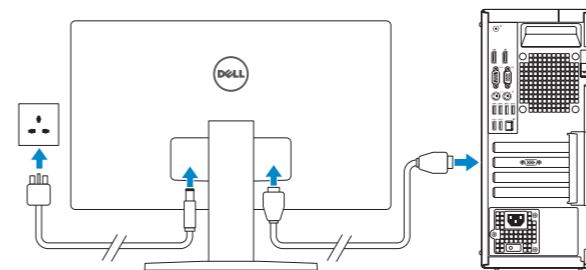
### 2 Connect the network cable — optional

Tilslut netværkskablet – tilvalg  
Kytke verkkokaapeli – valinnainen  
Slik kobler du til netverkskabelen – tilleggststyr  
Anslut nätverkscabeln – valfritt



### 3 Connect the display

Tilslut skærmen  
Kytke näyttö  
Koble til skjermen  
Anslut skärmen



- NOTE:** If you ordered your computer with a discrete graphics card, connect the display to the discrete graphics card.
- BEMÆRK:** Hvis du bestilte din computer med et dedikeret grafikkort, skal du tilslutte skærmen til det dedikerede grafikkort.
- HUOM:** Jos olet tilannut tietokoneeseen erillisen näyttöohjaimen, liitä näyttö erilliseen näyttöohjaimeseen.
- MERK:** Hvis du bestilte et separat grafikkort sammen med datamaskinen, må du koble skjermen til det separate grafikkortet.
- OBS!** Om du beställde datorn med ett dedikerat grafikkort ansluter du bildskärmen till det dedikerade grafikkortet.

**Product support and manuals**  
Support og manualer til produktet  
Tuotetuki ja oppaat  
Produktsupport och handböcker  
Produktsupport och handböcker

**Contact Dell**  
Kontakt Dell | Ota yhteyttä Delliin  
Kontakt Dell | Kontakta Dell

**Regulatory and safety**  
Lovgivning og sikkerhed | Säädöstenmukaisuus ja turvallisuus  
Forskrifter og sikkerhet | Föreskrifter och säkerhet

**Regulatory model**  
Lovmodel | Säädösten mukainen malli  
Forskriftsmessig modell | Regelmodell

**Regulatory type**  
Lovtype | Säädösten mukainen tyyppi  
Forskriftstype | Regeltyp

**Computer model**  
Computermodell | Tietokoneen malli  
Datamaskinmodell | Datormodell

[Dell.com/support](https://dell.com/support)  
[Dell.com/support/manuals](https://dell.com/support/manuals)  
[Dell.com/support/windows](https://dell.com/support/windows)

[Dell.com/contactdell](https://dell.com/contactdell)

[Dell.com/regulatory\\_compliance](https://dell.com/regulatory_compliance)

D18M

D18M004

OptiPlex 5055 Tower



0WHK63A01

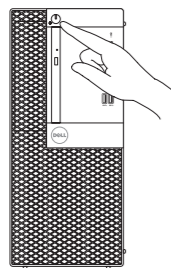
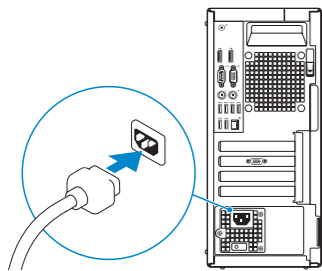
## 4 Connect the power cable and press the power button

Tilslut netledningen, og tryk på tænd/sluk-knappen

Kytke virtajohto ja paina virtapainiketta

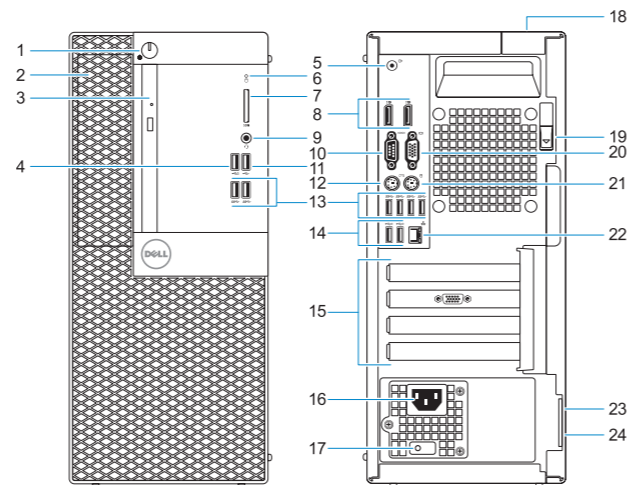
Koble til strømkabelen og trykk på av/på-knappen

Anslut nätkabeln och tryck på strömbrytaren



## Features

Funktioner | Ominaisuudet | Funksjoner | Egenskaper



1. Power button and power light
2. 5.25-inch internal bay
3. Optical drive (optional)
4. USB 2.0 port with PowerShare
5. Line-out port
6. Hard-drive activity light
7. Memory card reader (optional)
8. DisplayPorts
9. Headset port
10. Serial port
11. USB 2.0 port
12. PS/2 keyboard port
13. USB 3.1 Gen 1 ports
14. USB 2.0 ports (supports Smart Power On)
15. Expansion card slots
16. Power connector port
17. Power supply diagnostic light
18. Cable cover lock slot
19. Release latch
20. VGA port (optional)
21. PS/2 mouse port
22. Network port
23. Kensington security cable slot
24. Padlock ring

1. Tænd/sluk-knap og strømindikator
2. 5,25" intern bås
3. Optisk drev (valgfrit tilbehør)
4. USB 2.0-port med PowerShare
5. Linjeudgang
6. Indikator for harddiskaktivitet
7. Hukommelseskortlæser (valgfrit tilbehør)
8. DisplayPorts
9. Headsetstik
10. Seriel port
11. USB 2.0-port
12. PS/2-port (tastatur)
13. USB 3.1 Gen 1-porte

1. Virtapainike ja virran valo
2. 5,25 tuuman sisäinen asemapaikka
3. Optinen asema (valinnainen)
4. USB 2.0 -portti jossa PowerShare
5. Linjalähtöportti
6. Kiintolevyn toimintavallo
7. Muistikortinlukija (lisävaruste)
8. DisplayPort-portit
9. Kuulokeportti
10. Sarjaportti
11. USB 2.0 -portti
12. PS/2-näppäimistöportti
13. USB 3.1 Gen 1 -portit

14. USB 2.0-porte (understøtter Smart Power On)
15. Slot til udvidelseskort
16. Strømtikport
17. Indikator til diagnosticering af strømforsyning
18. Kabeldæksel til låseslot
19. Udløserlås
20. VGA-port (valgfrit tilbehør)
21. PS/2-port (mus)
22. Netværksport
23. Slot til Kensington-sikkerhedskabel
24. Øje til hængelås

14. USB 2.0 -portti (tukee Smart Power On -toimintoa)
15. Laajennuskorttipaikat
16. Virtaliitäntä
17. Virtalähteen diagnostiikkamerkkivalo
18. Kaapelinsuojuksen lukituspaikka
19. Vapautussalpa
20. VGA-portti (lisävaruste)
21. PS/2-hiiriportti
22. Verkkoportti
23. Kensington-suojakaapelin paikka
24. Riippulukorenkaat

1. Strømknapp og strømlampe
2. 5,25" intern brønn
3. Optisk stasjon (tilleggsutstyr)
4. USB 2.0-kontakt med PowerShare
5. Linje-ut-port
6. Aktivitetslampe for harddisk
7. Minnekortleser (tilleggsutstyr)
8. DisplayPorts
9. Hodsettport
10. Serieell port
11. USB 2.0-port
12. PS/2 tastatur-port
13. USB 3.1 Gen 1-porter

1. Strömbrytare eller strömlampa
2. 5,25-tums internt fack
3. Optisk enhet (tillval)
4. USB 2.0-port med PowerShare
5. Utgångsport
6. Indikator för harddiskaktivitet
7. Minneskortläsare (tillval)
8. DisplayPort-anslutningar
9. Headsetport
10. Serieell port
11. USB 2.0-port
12. PS/2-tangentbordsport
13. USB 3.1-portar Gen 1

14. USB 2.0-porter (støtter Smart Power On)
15. Utvidelseskortspor
16. Strømkontaktport
17. Diagnoselampe for strømforsyning
18. Låsespor for kabeldæksel
19. Utløserlås
20. VGA-port (tilleggsutstyr)
21. PS/2 mus-port
22. Netværksport
23. Kensington sikkerhetskabelspor
24. Hængelåsring

14. USB 2.0-portar (stöd för smart uppstart)
15. Kortplatser för expansionskort
16. Port för nätanslutning
17. Diagnostiklampa för strömförsörjning
18. Säkerhetslås för kabelskydd
19. Spärrhake
20. VGA-port (tillval)
21. PS/2-musport
22. Nätverksport
23. Kensington-säkerhetskabeluttag
24. Hängelåsring