

# OptiPlex 5055 Tower

## Quick Start Guide

Aan de slag

Przewodnik szybkiego uruchamiania

Ghid de pornire rapidă

Vodnik za hitri začetek



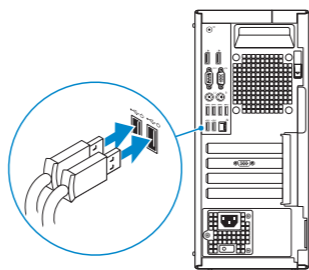
### 1 Connect the keyboard and mouse

Sluit het toetsenbord en de muis aan

Podłącz klawiaturę i mysz

Conectați tastatura și mouse-ul

Priključite tipkovnico in miško



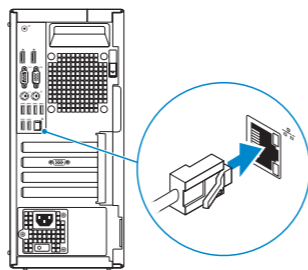
### 2 Connect the network cable — optional

Sluit de netwerkkabel aan – (optioneel)

Podłącz kabel sieciowy – opcjonalnie

Conectați cablul de rețea – opțional

Priključite omrežni kabel – dodatna možnost



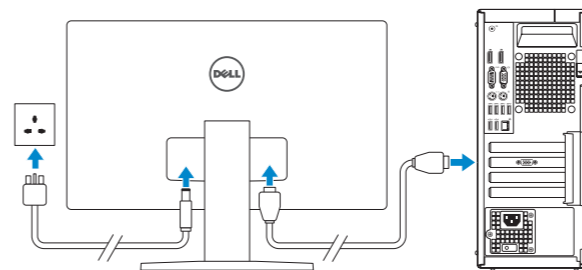
### 3 Connect the display

Sluit het beeldscherm aan

Podłącz wyświetlacz

Conectați afișajul

Priključite zaslon



**NOTE:** If you ordered your computer with a discrete graphics card, connect the display to the discrete graphics card.

**OPMERKING:** Als u uw computer inclusief een aparte grafische kaart hebt gekocht, sluit u het beeldscherm aan op de aparte grafische kaart.

**UWAGA:** Jeśli z komputerem zamówiono autonomiczną kartę graficzną, podłącz wyświetlacz do tej karty.

**NOTĂ:** Dacă ați comandat computerul cu placă grafică separată, conectați afișajul la această placă.

**OPOMBA:** Če ste kupili računalnik z ločeno grafično kartico, zaslon priključite na priključek na ločeni grafični kartici.

#### Product support and manuals

Productsupport en handleidingen

Pomoc techniczna dotycząca produktu i instrukcje obsługi

Asistență și manuale pentru produs

Podpora in navodila za izdelke

[Dell.com/support](http://Dell.com/support)

[Dell.com/support/manuals](http://Dell.com/support/manuals)

[Dell.com/support/windows](http://Dell.com/support/windows)

#### Contact Dell

Contact opnemen met Dell | Kontakt z firmą Dell

Contactați Dell | Stik z družbo Dell

[Dell.com/contactdell](http://Dell.com/contactdell)

#### Regulatory and safety

Regelgeving en veiligheid | Przepisy i bezpieczeństwo

Reglementări și siguranță | Zakonski predpisi in varnost

[Dell.com/regulatory\\_compliance](http://Dell.com/regulatory_compliance)

#### Regulatory model

Beschreven model | Formalne oznaczenie modelu

Model pentru reglementare | Regulatorni model

D18M

#### Regulatory type

Beschreven type | Formalne oznaczenie typu

Tip de reglementare | Regulatorna vrsta

D18M004

#### Computer model

Computermodel | Model komputera

Model de computer | Model računalnika

OptiPlex 5055 Tower



07RTW9A01

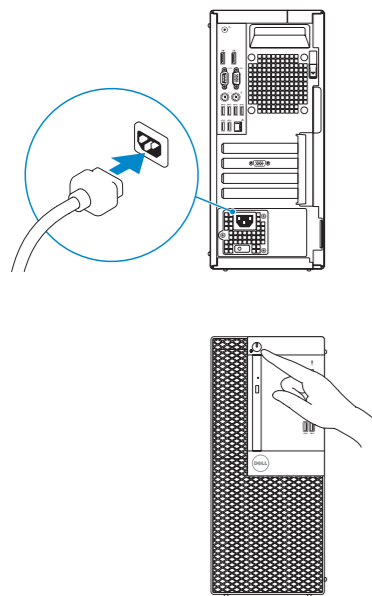
## 4 Connect the power cable and press the power button

Sluit de stroomkabel aan en druk op de aan/uit-knop

Podłącz przewód zasilający i naciśnij przycisk zasilania

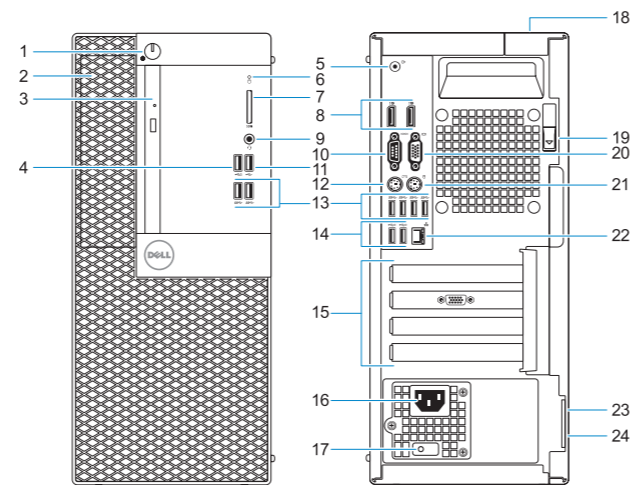
Conectați cablul de alimentare și apăsați pe butonul de alimentare

Priključitev napajalnika in pritisk gumba za vklop/izklop



## Features

Funcții | Funkcje | Caracteristici | Funkcije



- |                                  |   |
|----------------------------------|---|
| 1. Power button and power light  | 14. USB 2.0 ports (supports Smart Power On) |
| 2. 5.25-inch internal bay        | 15. Expansion card slots                    |
| 3. Optical drive (optional)      | 16. Power connector port                    |
| 4. USB 2.0 port with PowerShare  | 17. Power supply diagnostic light           |
| 5. Line-out port                 | 18. Cable cover lock slot                   |
| 6. Hard-drive activity light     | 19. Release latch                           |
| 7. Memory card reader (optional) | 20. VGA port (optional)                     |
| 8. DisplayPorts                  | 21. PS/2 mouse port                         |
| 9. Headset port                  | 22. Network port                            |
| 10. Serial port                  | 23. Kensington security cable slot          |
| 11. USB 2.0 port                 | 24. Padlock ring                            |
| 12. PS/2 keyboard port           |   |
| 13. USB 3.1 Gen 1 ports          |   |

1. Aan/uit-knop of voedingslampje
2. 5,25-inch interne bay
3. Optisch station (optioneel)
4. USB 2.0 poort met PowerShare
5. Lijnuitgang-poort
6. Activiteitslampje vaste schijf
7. Geheugenkaartlezer (optioneel)
8. DisplayPorts
9. Headsetpoort
10. Seriele poort
11. USB 2.0-poort
12. PS/2-toetsenbordpoort
13. USB 3.1 Gen 1-poorten

14. USB 2.0-poorten (ondersteunt Smart Power On)
15. Uitbreidingskaartsleuven
16. Netconnectorpoort
17. Diagnostisch lampje voeding
18. Kabeldeksel voor beveiligingssleuf
19. Vergrendeling
20. VGA-poort (optioneel)
21. PS/2-muispoort
22. Netwerkaansluiting
23. Sleuf voor Kensington-beveiligingskabel
24. Padlock-ring

1. Buton de alimentare și indicator luminos de alimentare
2. Compartiment intern de 5,25"
3. Unitate optică (opțională)
4. Port USB 2.0 cu PowerShare
5. Port de ieșire
6. Indicator luminos de activitate a hard diskului
7. Cititor de cartele de memorie (opțional)
8. Porturi DisplayPort
9. Port pentru setul de cască-microfon
10. Port serial
11. port USB 2.0
12. Port PS/2 pentru tastatură

13. Porturi USB 3.1 Gen 1
14. Porturi USB 2.0 (acceptă pornirea inteligentă)
15. Sloturi carduri de expansiune
16. Port pentru conectorul de alimentare
17. Indicator luminos de diagnosticare a sursei de alimentare
18. Slot de blocare a capacului cablului
19. Dispozitiv de eliberare
20. Port VGA (opțional)
21. Port PS/2 pentru mouse
22. Port de rețea
23. Slot pentru cablu de securitate Noble
24. Inel de lacăt

1. Przycisk zasilania i lampka zasilania
2. Wnęka na napęd 5,25"
3. Napęd dysków optycznych (opcjonalnie)
4. port USB 2.0 z funkcją USB PowerShare
5. Złącze wyjścia liniowego
6. Lampka aktywności dysku twardego
7. Czytnik kart pamięci (opcjonalny)
8. Złącza DisplayPort
9. Gniazdo słuchawek
10. Port szeregowy
11. Port USB 2.0
12. Port PS/2 klawiatury

13. Porty USB 3.1 pierwszej generacji
14. Porty USB 2.0 (obsługują tryb Smart Power On)
15. Gniazda kart rozszerzeń
16. Złącze zasilania
17. Lampka diagnostyki zasilania
18. Gniazdo blokady osłony kabli
19. Zwalniacz zatrzaśku
20. Port VGA (opcjonalny)
21. Port myszy PS/2
22. Port sieciowy
23. Gniazdo linki zabezpieczającej Kensington
24. Ucho klódki

1. Gumb za vklop in lučka napajanja
2. 5,25-palčno notranje ležišče
3. Optični pogon (izbirno)
4. Vrata USB 2.0 s funkcijo PowerShare
5. Izhodni priključek
6. Lučka dejavnosti trdega diska
7. Bralnik pametnih kartic (dodatna možnost)
8. Priključki DisplayPort
9. Vrata za slušalke
10. Zaporedna vrata
11. Vrata USB 2.0
12. Vrata PS/2 za tipkovnico

13. Vrata USB 3.1. generacije
14. Vrata USB 2.0 (podpirajo funkcijo Smart Power On)
15. Reži za razširitveni kartici
16. Vrata za napajalni priključek
17. Diagnostična lučka napajanja
18. Reža za zaklep pokrova kabla
19. Zapah za sprostitev
20. Vrata za kartico VGA (dodatna možnost)
21. Vrata PS/2 za miško
22. Omrežna vrata
23. Reža za varnostni kabel Kensington
24. Obroček ključavnice