

OptiPlex 5055 Tower

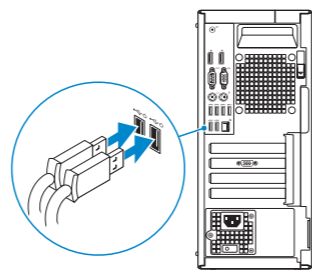
Quick Start Guide

快速入门指南
快速入門指南
クイックスタートガイド
빠른 시작 안내서



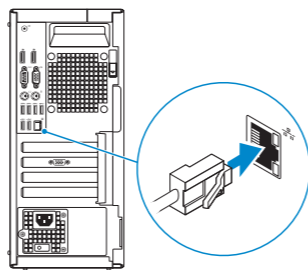
1 Connect the keyboard and mouse

连接键盘和鼠标
連接鍵盤與滑鼠
キーボードとマウスを接続する
키보드와 마우스를 연결합니다



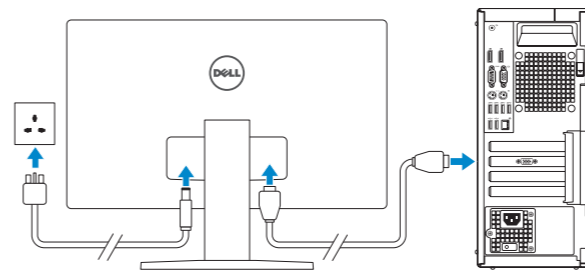
2 Connect the network cable — optional

连接网络电缆 — 可选
連接網路纜線 — 選擇性步驟
ネットワークケーブルを接続します (オプション)
네트워크 케이블을 연결합니다(선택 사항)



3 Connect the display

连接显示屏
連接顯示器
디스플레이를接続する
디스플레이를 연결합니다



NOTE: If you ordered your computer with a discrete graphics card, connect the display to the discrete graphics card.

注意: 如果您订购了带有独立图形卡的计算机, 则将显示器连接到独立图形卡。

註: 如果您訂購的電腦具有具有獨立顯示卡, 請將顯示器連接至獨立顯示卡。

メモ: 外付けグラフィックスカード搭載のコンピュータをご購入された場合は、外付けグラフィックスカードにディスプレイを接続してください。

참고: 개별형 그래픽 카드가 함께 제공되는 컴퓨터를 주문한 경우, 디스플레이를 개별형 그래픽 카드에 연결합니다.

商品名稱: 桌上型電腦

型號: OptiPlex 5055 Tower (D18M)

額定電壓: 100 - 240 伏特 (交流電壓)

額定頻率: 50 - 60 赫茲

額定輸入電流: 額定輸入電流: 4.0安培

製造年份: 參考外箱標示或條碼標籤

製造號碼: 參考條外箱條碼標籤

生產國別: 參考外箱標示

注意事項: 參考使用手冊

產品功能: 參考使用手冊

緊急處理方法: 參考使用手冊

進口商/委製商: 荷蘭商戴爾企業股份有限公司台灣分公司

進口商/委製商地址: 台北市敦化南路二段218號20樓

進口商/委製商電話: 00801-861-011

Product support and manuals

產品支持和手冊
產品支援與手冊
製品サポートおよびマニュアル
제품 지원 및 설명서

Dell.com/support

Dell.com/support/manuals

Dell.com/support/windows

Contact Dell

与 Dell 联络 | 與 Dell 公司聯絡
デルへのお問い合わせ | Dell사에 문의하기

Dell.com/contactdell

Regulatory and safety

管制和安全 | 管制與安全
認可と安全性 | 규격 및 안전

Dell.com/regulatory_compliance

Regulatory model

管制型号 | 安規型號
認可モデル | 규격 모델

D18M

Regulatory type

管制类型 | 安規類型
認可タイプ | 규격 유형

D18M004

Computer model

计算机型号 | 電腦型號
컴퓨터 모델 | 컴퓨터 모델

OptiPlex 5055 Tower

OptiPlex 5055 Tower 系列

本產品符合臺灣RoHS標準CNS15663

單元	限用物質及其化學符號				
	鉛 (Pb)	汞 (Hg)	鎘 (Cd)	六價鉻 (Cr ⁶⁺) (PBB)	多溴二苯醚 (PBDE)
機箱/檔板	-	o	o	o	o
機械部件 (風扇、散熱器等)	-	o	o	o	o
電路板組件	-	o	o	o	o
電線/連接器	-	o	o	o	o
電源設備	-	o	o	o	o
儲存裝置 (硬碟、光碟機等)	-	o	o	o	o
輸入裝置 (鍵盤、滑鼠等)	-	o	o	o	o
喇叭/麥克風	-	o	o	o	o
配件	-	o	o	o	o

備考1. “0” 係指該項限用物質之百分比含量未超出百分比含量基準值。

備考2. “-” 係指該項限用物質為排除項目。



0FWGKYA01

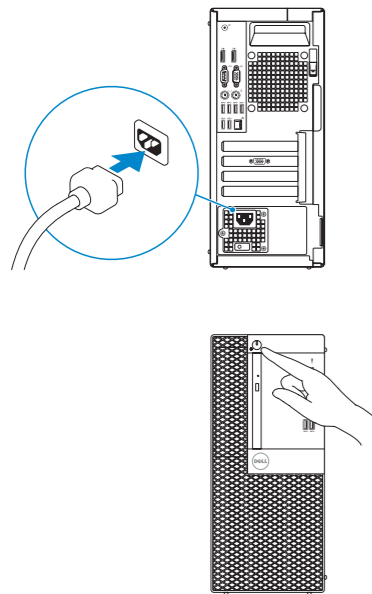
4 Connect the power cable and press the power button

连接电源电缆和按下电源按钮

接上電源線，然後按下電源按鈕

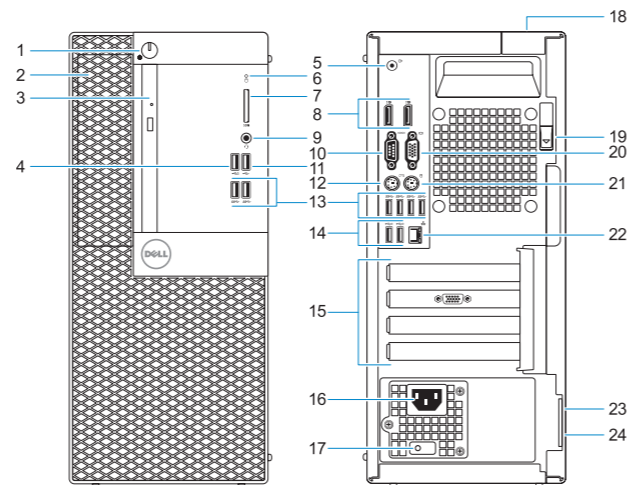
電源ケーブルを接続し、電源ボタンを押す

전원 케이블을 연결하고 전원 버튼을 누릅니다



Features

功能部件 | 功能 | 機能 | 기능



- | | |
|----------------------------------|---|
| 1. Power button and power light | 14. USB 2.0 ports (supports Smart Power On) |
| 2. 5.25-inch internal bay | 15. Expansion card slots |
| 3. Optical drive (optional) | 16. Power connector port |
| 4. USB 2.0 port with PowerShare | 17. Power supply diagnostic light |
| 5. Line-out port | 18. Cable cover lock slot |
| 6. Hard-drive activity light | 19. Release latch |
| 7. Memory card reader (optional) | 20. VGA port (optional) |
| 8. DisplayPorts | 21. PS/2 mouse port |
| 9. Headset port | 22. Network port |
| 10. Serial port | 23. Kensington security cable slot |
| 11. USB 2.0 port | 24. Padlock ring |
| 12. PS/2 keyboard port | |
| 13. USB 3.1 Gen 1 ports | |

- | | |
|------------------------------|-------------------------|
| 1. 电源按钮和电源指示灯 | 14. USB 2.0 端口 (支持智能开机) |
| 2. 5.25 英寸内部托架 | 15. 扩展卡插槽 |
| 3. 光盘驱动器 (可选) | 16. 电源连接器端口 |
| 4. USB 2.0 端口 (带 PowerShare) | 17. 电源设备诊断指示灯 |
| 5. 信号输出口 | 18. 电缆护盖锁插槽 |
| 6. 硬盘驱动器活动指示灯 | 19. 释放门锁 |
| 7. 存储卡读取器 (可选) | 20. VGA 端口 (可选) |
| 8. DisplayPorts | 21. PS/2 鼠标端口 |
| 9. 耳机端口 | 22. 网络端口 |
| 10. 串行端口 | 23. Kensington 安全缆线插槽 |
| 11. USB 2.0 端口 | 24. 挂锁扣环 |
| 12. PS/2 键盘端口 | |
| 13. USB 3.1 Gen 1 端口 | |

- | | |
|--------------------------------|-------------------------------------|
| 1. 電源按鈕與電源指示燈 | 13. USB 3.1 第 1 代連接埠 |
| 2. 5.25 吋內接式凹槽 | 14. USB 2.0 連接埠 (支援 Smart Power On) |
| 3. 光碟機 (選配) | 15. 擴充卡插槽 |
| 4. 具備 PowerShare 的 USB 2.0 連接埠 | 16. 電源接頭連接埠 |
| 5. 訊號線輸出連接埠 | 17. 電源供應器診斷指示燈 |
| 6. 硬碟活動指示燈 | 18. 纜線護蓋鎖定插槽 |
| 7. 記憶卡讀卡機 (選配) | 19. 釋放門鎖 |
| 8. DisplayPort | 20. VGA 連接埠 (選配) |
| 9. 耳麥連接埠 | 21. PS/2 滑鼠連接埠 |
| 10. 序列埠 | 22. 網路連接埠 |
| 11. USB 2.0 連接埠 | 23. Kensington 安全纜線插槽 |
| 12. PS/2 鍵盤連接埠 | 24. 掛鎖扣環 |

- | | |
|--------------------------------|-------------------------------|
| 1. 電源ボタンおよび電源ライト | 14. USB 2.0 ポート (スマートパワーオン対応) |
| 2. 5.25 インチ内蔵ベイ | 15. 拡張カードスロット |
| 3. オプティカルドライブ (オプション) | 16. 電源コネクタポート |
| 4. USB 2.0 ポート (PowerShare 付属) | 17. 電源ユニット診断ライト |
| 5. ライン出力ポート | 18. ケーブルカバーロックスロット |
| 6. ハードドライブアクティビティライト | 19. リリースラッチ |
| 7. メモリカードリーダー (オプション) | 20. VGA ポート (オプション) |
| 8. DisplayPort | 21. PS/2 マウスポート |
| 9. ヘッドセットポート | 22. ネットワークポート |
| 10. シリアルポート | 23. ケンジントンセキュリティケーブルスロット |
| 11. USB 2.0 ポート | 24. パドロックリング |
| 12. PS/2 キーボードのポート | |
| 13. USB 3.1 Gen 1 ポート | |

- | | |
|-------------------------------|-------------------------------|
| 1. 전원 단추 및 전원 표시등 | 14. USB 2.0 포트(스마트 전원 커기 지원) |
| 2. 5.25인치 내부 베이 | 15. 확장 카드 슬롯 |
| 3. 광학 드라이브(선택 사항) | 16. 전원 커넥터 포트 |
| 4. PowerShare가 포함된 USB 2.0 포트 | 17. 전원 공급 장치 진단 표시등 |
| 5. 라인 출력 포트 | 18. 케이블 덮개 잠금 슬롯 |
| 6. 하드 드라이브 작동 표시등 | 19. 분리 래치 |
| 7. 메모리 카드 판독기(선택사항) | 20. VGA 포트(옵션) |
| 8. DisplayPort | 21. PS/2 마우스 포트 |
| 9. 헤드셋 포트 | 22. 네트워크 포트 |
| 10. 직렬 포트 | 23. 켄싱턴(Kensington) 보안 케이블 슬롯 |
| 11. USB 2.0 포트 | 24. 자물쇠 고리 |
| 12. PS/2 키보드 포트 | |
| 13. USB 3.1 Gen 1 포트 | |