

OptiPlex 5055 Tower

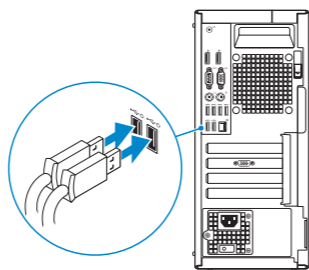
Quick Start Guide

Aan de slag
Guide de démarrage rapide
Schnellstart-Handbuch
Guida introduttiva rapida



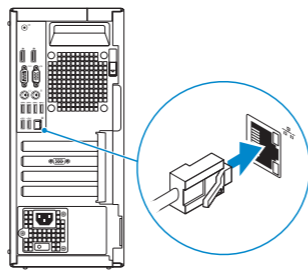
1 Connect the keyboard and mouse

Sluit het toetsenbord en de muis aan
Connectez le clavier et la souris
Tastatur und Maus anschließen
Collegare la tastiera e il mouse



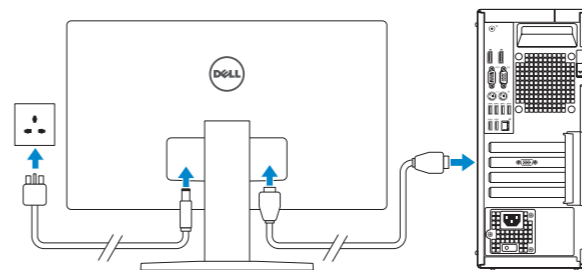
2 Connect the network cable — optional

Sluit de netwerkkabel aan (optioneel)
Branchez le câble réseau (facultatif)
Netzwerkkabel anschließen (optional)
Collegare il cavo di rete (opzionale)



3 Connect the display

Sluit het beeldscherm aan
Branchez l'écran
Bildschirm anschließen
Collegare il display



- NOTE:** If you ordered your computer with a discrete graphics card, connect the display to the discrete graphics card.
- OPMERKING:** Als u uw computer inclusief een aparte grafische kaart hebt gekocht, sluit u het beeldscherm aan op de aparte grafische kaart.
- REMARQUE :** Si vous avez commandé votre ordinateur avec une carte graphique séparée, branchez l'écran sur la carte graphique séparée.
- ANMERKUNG:** Wenn Sie den Computer mit einer separaten Grafikkarte erworben haben, schließen Sie den Bildschirm an die separate Grafikkarte an.
- NOTA:** Se il computer è dotato di scheda grafica dedicata, collegare il display alla scheda grafica.

Product support and manuals

Productsupport en handleidingen
Assistance produits et manuels
Produktsupport und Handbücher
Supporto e manuali del prodotto

Dell.com/support
Dell.com/support/manuals
Dell.com/support/windows

Contact Dell

Contact opnemen met Dell | Contacter Dell
Kontaktaufnahme mit Dell | Contatta Dell

Dell.com/contactdell

Regulatory and safety

Regelgeving en veiligheid | Réglementations et sécurité
Sicherheitshinweise und Zulassungsinformationen
Normative e sicurezza

Dell.com/regulatory_compliance

Regulatory model

Beschreven model | Modèle réglementaire
Muster-Modellnummer | Modello normativo

D18M

Regulatory type

Beschreven type | Type réglementaire
Muster-Typnummer | Tipo di conformità

D18M004

Computer model

Computermodel | Modèle de l'ordinateur
Computermodell | Modello computer

OptiPlex 5055 Tower



0YN69KA01

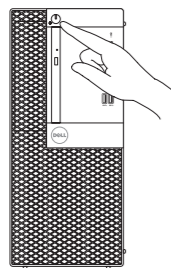
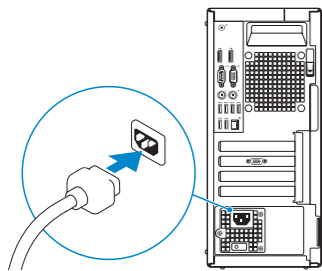
4 Connect the power cable and press the power button

Sluit de stroomkabel aan en druk op de aan/uit-knop

Branchez le câble d'alimentation et appuyez sur le bouton d'alimentation

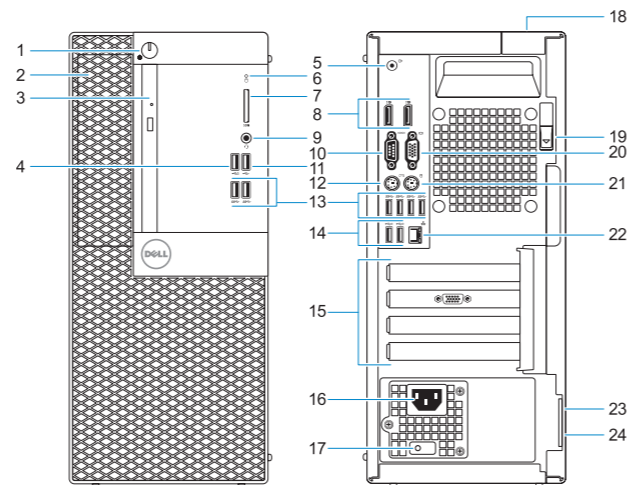
Schließen Sie das Netzkabel an und drücken Sie den Betriebsschalter

Collegare il cavo di alimentazione e premere il pulsante di accensione



Features

Functies | Caractéristiques | Funktionen | Caratteristiche



- | | |
|----------------------------------|---|
| 1. Power button and power light | 14. USB 2.0 ports (supports Smart Power On) |
| 2. 5.25-inch internal bay | 15. Expansion card slots |
| 3. Optical drive (optional) | 16. Power connector port |
| 4. USB 2.0 port with PowerShare | 17. Power supply diagnostic light |
| 5. Line-out port | 18. Cable cover lock slot |
| 6. Hard-drive activity light | 19. Release latch |
| 7. Memory card reader (optional) | 20. VGA port (optional) |
| 8. DisplayPorts | 21. PS/2 mouse port |
| 9. Headset port | 22. Network port |
| 10. Serial port | 23. Kensington security cable slot |
| 11. USB 2.0 port | 24. Padlock ring |
| 12. PS/2 keyboard port | |
| 13. USB 3.1 Gen 1 ports | |

1. Aan/uit-knop of voedingslampje
2. 5,25-inch interne bay
3. Optisch station (optioneel)
4. USB 2.0 poort met PowerShare
5. Lijnuitgang-poort
6. Activiteitslampje vaste schijf
7. Geheugenkaartlezer (optioneel)
8. DisplayPorts
9. Headsetpoort
10. Seriele poort
11. USB 2.0-poort
12. PS/2-toetsenbordpoort
13. USB 3.1 Gen 1-poorten

14. USB 2.0-poorten (ondersteunt Smart Power On)
15. Uitbreidingskaartsleuven
16. Netconnectorpoort
17. Diagnostisch lampje voeding
18. Kabeldeksel voor beveiligingssleuf
19. Vergrendeling
20. VGA-poort (optioneel)
21. PS/2-muispoort
22. Netwerkaansluiting
23. Sleuf voor Kensington-beveiligingskabel
24. Padlock-ring

1. Betriebsschalter und Betriebsanzeige
2. Interner 5,25-Zoll-Schacht
3. Optisches Laufwerk (optional)
4. USB 2.0-Anschluss mit PowerShare
5. Line-Out-Anschluss
6. Festplattenaktivitätsanzeige
7. Medienkarten-Lesegerät (optional)
8. DisplayPorts
9. Headset-Anschluss
10. Serielle Schnittstelle
11. USB 2.0-Anschluss
12. PS/2-Tastaturanschluss
13. USB 3.1 Gen 1-Anschlüsse

14. USB 2.0-Anschlüsse (unterstützt Smart Power On)
15. Erweiterungskartensteckplätze
16. Netzanschluss-Port
17. Diagnoseanzeige der Stromversorgung
18. Sicherheitskabeleinschub
19. Entriegelungsriegel
20. VGA-Anschluss (optional)
21. PS/2-Maus-Anschluss
22. Netzwerkanschluss
23. Kensington-Sicherheitskabeleinschub
24. Ring für das Vorhängeschloss

1. Bouton d'alimentation et voyant d'alimentation
2. Baie externe de 5,25 pouces
3. Lecteur optique (en option)
4. port USB 2.0 avec PowerShare
5. port de sortie de ligne
6. Voyant d'activité du disque dur
7. Lecteur de carte mémoire (en option)
8. Ports DisplayPort
9. Port casque
10. Port série
11. Port USB 2.0
12. Port PS/2 pour clavier
13. Ports USB 3.1 Gen 1

14. Ports USB 2.0 (prennent en charge la mise sous tension intelligente)
15. Emplacements pour carte d'extension
16. Port du connecteur d'alimentation
17. Voyant de diagnostic d'alimentation
18. Emplacement du verrou du cache-câbles
19. Loquet de dégagement
20. Port VGA (en option)
21. Port PS/2 pour souris
22. Port réseau
23. Emplacement pour câble de sécurité Kensington
24. Anneau pour cadenas

1. Pulsante e indicatore di alimentazione
2. Alloggiamento interno da 5,25 pollici
3. Unità ottica (opzionale)
4. porta USB 2.0 con PowerShare
5. Porta con linea in uscita
6. Indicatore di attività del disco rigido
7. Lettore scheda smart (opzionale)
8. Porte DisplayPort
9. Porta per cuffia auricolare
10. Porta seriale
11. Porta USB 2.0
12. Porta per tastiera PS/2
13. Porte USB 3.1 Gen 1

14. Porte USB 2.0 (supportano Smart Power On)
15. Slot delle schede di espansione
16. Porta connettore di alimentazione
17. Indicatore di diagnostica dell'alimentatore
18. Slot del blocco della protezione per i cavi
19. Dispositivo di sblocco
20. Porta VGA (opzionale)
21. Porta per mouse PS/2
22. Porta di rete
23. Slot per cavo di protezione Kensington
24. Anello del lucchetto