

OptiPlex 5055 Tower

Quick Start Guide

Pedoman Panduan Cepat

Guía de inicio rápido

دليل بدء التشغيل السريع

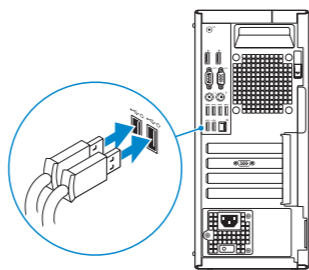


1 Connect the keyboard and mouse

Menyambungkan keyboard dan mouse

Conecte el teclado y el mouse

قم بتوصيل لوحة المفاتيح والماوس

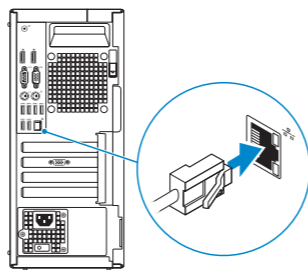


2 Connect the network cable — optional

Sambungkan kabel jaringan — opsional

Conecte el cable de red (opcional)

قم بتوصيل كابل الشبكة — اختياري

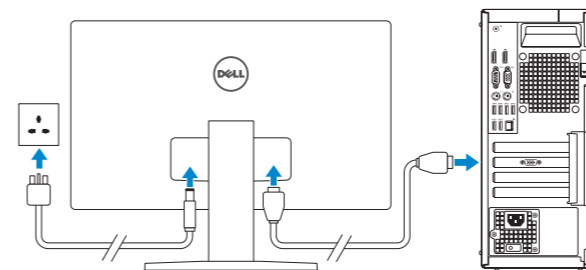


3 Connect the display

Sambungkan display

Conecte la pantalla

قم بتوصيل الشاشة



NOTE: If you ordered your computer with a discrete graphics card, connect the display to the discrete graphics card.

CATATAN: Jika Anda memesan komputer Anda dengan kartu grafis diskrit, sambungkan display ke kartu grafis diskrit.

NOTA: Si usted solicitó la computadora con una tarjeta de gráficos discretos, conecte la pantalla a la tarjeta de gráficos discretos.

ملاحظة: إذا كنت قد طلبت شراء جهاز الكمبيوتر لديك مع بطاقة رسومات منفصلة، قم بتوصيل الشاشة ببطاقة الرسومات المنفصلة.

Product support and manuals

Dukungan dan panduan produk
Manuales y soporte del producto
دعم المنتج والأدلة

Dell.com/support
Dell.com/support/manuals
Dell.com/support/windows

Contact Dell

Hubungi Dell | Póngase en contacto con Dell
الاتصال بـ Dell

Dell.com/contactdell

Regulatory and safety

Regulasi dan keselamatan | Información reglamentaria y de seguridad
ممارسات الأمان والممارسات التنظيمية

Dell.com/regulatory_compliance

Regulatory model

Model regulatori | Modelo reglamentario
الموديل التنظيمي

D18M

Regulatory type

Jenis regulatori | Tipo reglamentario
النوع التنظيمي

D18M004

Computer model

Model komputer | Modelo del equipo
طراز جهاز الكمبيوتر

OptiPlex 5055 Tower

Di impor oleh:

PT Dell Indonesia

Menara BCA Lantai 48 Unit 4804

Jalan M.H Thamrin No. 1 Jakarta Pusat,

10310 Indonesia



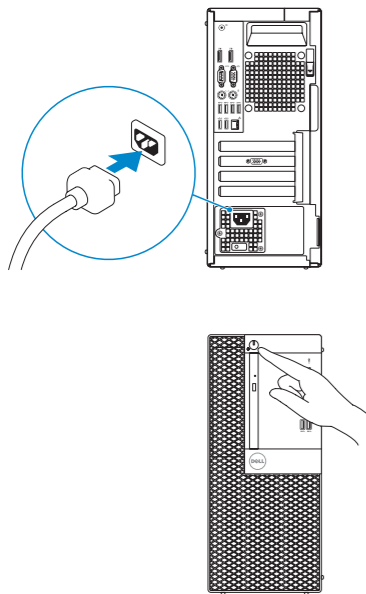
0J20GNA01

4 Connect the power cable and press the power button

Sambungkan kabel daya dan tekan tombol daya

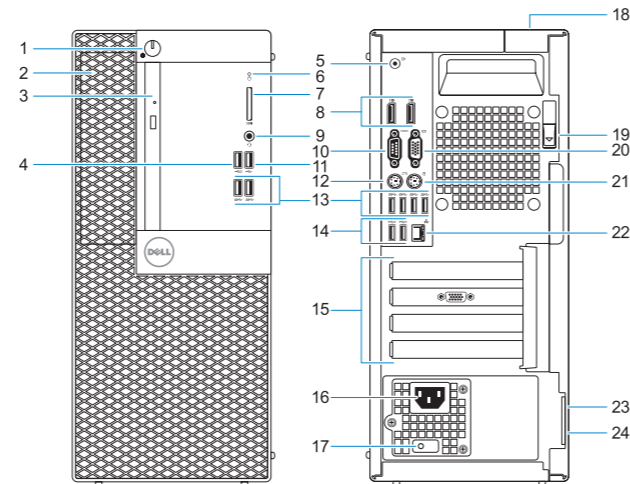
Conecte el cable de alimentación y presione el botón de encendido

قم بتوصيل كابل التيار واضغط على زر التشغيل



Features

Fitur-Fitur | Funciones | الميزات



1. Power button and power light
2. 5.25-inch internal bay
3. Optical drive (optional)
4. USB 2.0 port with PowerShare
5. Line-out port
6. Hard-drive activity light
7. Memory card reader (optional)
8. DisplayPorts
9. Headset port
10. Serial port
11. USB 2.0 port
12. PS/2 keyboard port
13. USB 3.1 Gen 1 ports
14. USB 2.0 ports (supports Smart Power On)
15. Expansion card slots
16. Power connector port
17. Power supply diagnostic light
18. Cable cover lock slot
19. Release latch
20. VGA port (optional)
21. PS/2 mouse port
22. Network port
23. Kensington security cable slot
24. Padlock ring

1. Tombol daya dan lampu daya
2. Bay internal 5,25-inci
3. Drive optik (opsional)
4. port USB 2.0 dengan PowerShare
5. Port jalur keluar
6. Lampu aktivitas hard disk
7. Pembaca kartu memori (opsional)
8. DisplayPorts
9. Port headset
10. Port serial
11. Port USB 2.0
12. Port Keyboard PS/2
13. Port USB 3.1 Gen 1
14. Port USB 2.0 (mendukung Smart Power-On)
15. Slot kartu ekspansi
16. Port konektor daya
17. Lampu diagnostik catu daya
18. Slot kunci penutup kabel
19. Kait pelepas
20. Port VGA (opsional)
21. Port Mouse PS/2
22. Port jaringan
23. Slot kabel pengaman Kensington
24. Ring gembok

1. Botón de encendido e indicador luminoso de alimentación
2. Bahía interna de 5,25 pulg
3. Unidad óptica (opcional)
4. Puerto USB 2.0 con PowerShare
5. Puerto de línea de salida
6. Indicador luminoso de actividad del disco duro
7. Lector de tarjeta de memoria (opcional)
8. Puertos de pantalla
9. Puerto para auriculares
10. Puerto serie
11. Puerto USB 2.0
12. Puerto para teclado PS/2
13. Puertos USB 3.1 Generación 1
14. Puertos USB 2.0 (admite encendido inteligente)
15. Ranuras para tarjetas de expansión
16. Puerto del conector de alimentación
17. Indicador luminoso de diagnóstico del suministro de energía
18. Ranura de bloqueo de la cubierta del cable
19. Seguro de liberación
20. Puerto VGA (opcional)
21. Puerto para mouse PS/2
22. Puerto de red
23. Ranura para cable de seguridad Kensington
24. Anillo del candado

1. زر التشغيل ومصباح الطاقة
2. حاوية داخلية مقياس 5.25 بوصات
3. محرك الأقراص الضوئية (اختياري)
4. منفذ USB 2.0 المزود بـ PowerShare
5. منفذ خرج الخط
6. مصباح نشاط محرك الأقراص الثابتة
7. قارئ بطاقة الذاكرة (اختياري)
8. منافذ DisplayPort
9. منفذ سماعة الرأس
10. المنفذ التسلسلي
11. منفذ USB 2.0
12. منفذ للوحة المفاتيح PS/2 من الجيل الأول
13. منافذ USB 3.1 من الجيل الأول
14. منافذ USB 2.0 (تدعم التشغيل الذكي)
15. فتحات بطاقة توسيع
16. منفذ موصل التيار
17. مصباح تشخيصي لمصدر التيار
18. فتحة قفل غطاء الكيل
19. مزلاج التحرير
20. منفذ VGA (اختياري)
21. منفذ PS/2 للماوس
22. منفذ الشبكة
23. فتحة كبل الأمان Kensington
24. حلقة القفل