

# OptiPlex 5055 Tower

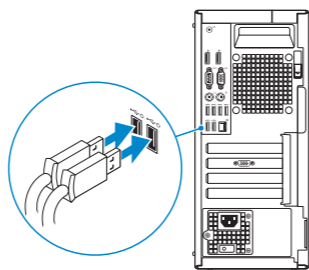
## Quick Start Guide

Stručná příručka  
Schnellstart-Handbuch  
Przewodnik szybkiego uruchamiania  
Stručná úvodná príručka



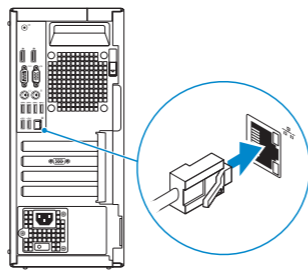
### 1 Connect the keyboard and mouse

Připojení klávesnice a myši  
Tastatur und Maus anschließen  
Podłącz klawiaturę i mysz  
Pripojte klávesnicu a myš



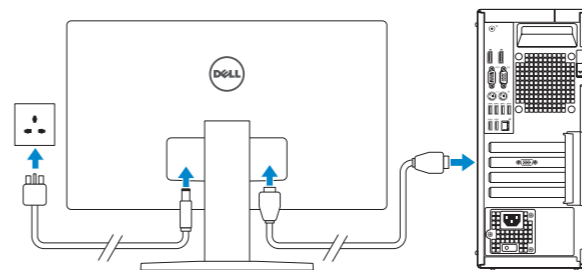
### 2 Connect the network cable — optional

Připojte síťový kabel (volitelné)  
Netzwerkkabel anschließen (optional)  
Podłącz kabel sieciowy — opcjonalnie  
Pripojte sieťový kábel — nepovinné



### 3 Connect the display

Připojte displej  
Bildschirm anschließen  
Podłącz wyświetlacz  
Pripojte obrazovku



- NOTE:** If you ordered your computer with a discrete graphics card, connect the display to the discrete graphics card.
- POZNÁMKA:** Pokud jste si objednali počítač se samostatnou grafickou kartou, připojte displej k samostatné grafické kartě.
- ANMERKUNG:** Wenn Sie den Computer mit einer separaten Grafikkarte erworben haben, schließen Sie den Bildschirm an die separate Grafikkarte an.
- UWAGA:** Jeśli z komputerem zamówiono autonomiczną kartę graficzną, podłącz wyświetlacz do tej karty.
- POZNÁMKA:** Ak ste si objednali počítač so samostatnou grafickou kartou, pripojte displej k samostatnej grafickej karte.

#### Product support and manuals

Podpora a příručky k produktům  
Produktsupport und Handbücher  
Pomoc techniczna dotycząca produktu i instrukcje obsługi  
Podpora a príručky produktu

[Dell.com/support](https://www.dell.com/support)  
[Dell.com/support/manuals](https://www.dell.com/support/manuals)  
[Dell.com/support/windows](https://www.dell.com/support/windows)

#### Contact Dell

Kontaktujte společnost Dell | Kontaktaufnahme mit Dell  
Kontakt z firmą Dell | Kontaktujte Dell

[Dell.com/contactdell](https://www.dell.com/contactdell)

#### Regulatory and safety

Regulace a bezpečnost | Sicherheitshinweise und  
Zulassungsinformationen | Przepisy i bezpieczeństwo  
Zákonem vyžadované a bezpečnostné informácie

[Dell.com/regulatory\\_compliance](https://www.dell.com/regulatory_compliance)

#### Regulatory model

Směrnicev model | Muster-Modellnummer  
Formalne oznaczenie modelu | Regulačný model

D18M

#### Regulatory type

Směrnicev typ | Muster-Typnummer  
Formalne oznaczenie typu | Regulačný typ

D18M004

#### Computer model

Model počítače | Computermodell  
Model komputera | Model počítača

OptiPlex 5055 Tower



0TH8GWA01

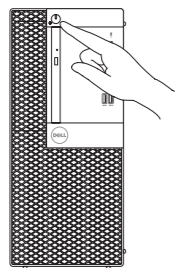
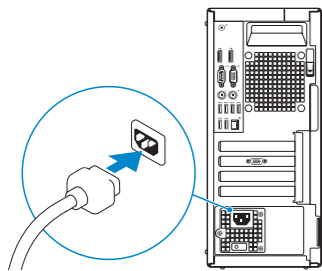
## 4 Connect the power cable and press the power button

Připojte napájecí kabel a stiskněte tlačítko napájení

Schließen Sie das Netzkabel an und drücken Sie den Betriebsschalter

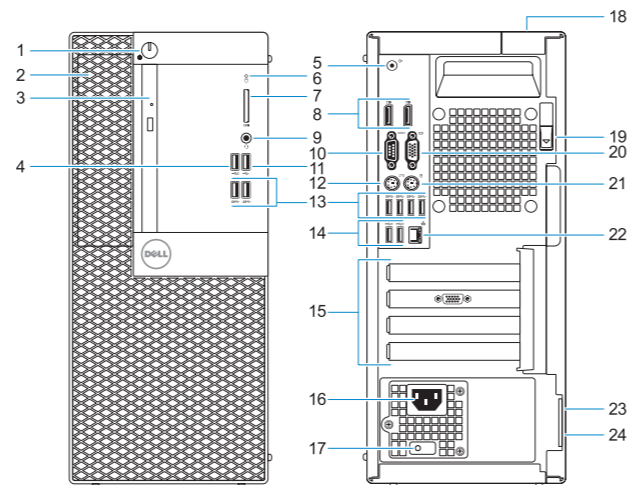
Podłącz przewód zasilający i naciśnij przycisk zasilania

Zapojte napájecí kábel a stlačte spínač napájania



## Features

Funkce | Funktionen | Funkcje | Funkcie



1. Power button and power light
2. 5.25-inch internal bay
3. Optical drive (optional)
4. USB 2.0 port with PowerShare
5. Line-out port
6. Hard-drive activity light
7. Memory card reader (optional)
8. DisplayPorts
9. Headset port
10. Serial port
11. USB 2.0 port
12. PS/2 keyboard port
13. USB 3.1 Gen 1 ports

14. USB 2.0 ports (supports Smart Power On)
15. Expansion card slots
16. Power connector port
17. Power supply diagnostic light
18. Cable cover lock slot
19. Release latch
20. VGA port (optional)
21. PS/2 mouse port
22. Network port
23. Kensington security cable slot
24. Padlock ring

1. Tlačítko napájení a indikátor napájení
2. 5,25palcová interní pozice
3. Optická jednotka (volitelná)
4. Konektor USB 2.0 s technologií PowerShare
5. Port výstupu zvuku
6. Indikátor aktivity pevného disku
7. Čtečka paměťových karet (volitelná)
8. DisplayPorts
9. Port náhlavní soupravy
10. Sériový port
11. Port USB 2.0
12. Port PS/2 pro klávesnici
13. Porty USB 3.1. generace

14. Porty USB 2.0 (podporuje funkci Smart Power-On)
15. Pozice pro rozšiřující karty
16. Port konektoru napájení
17. Kontrolka diagnostiky zdroje napájení
18. Slot pro uzamčení krytu kabelů
19. Uvolňovací západka
20. Port VGA (volitelný)
21. Port PS/2 pro myš
22. Síťový port
23. Slot bezpečnostního kabelu Kensington
24. Kroužek na visací zámek

1. Betriebsschalter und Betriebsanzeige
2. Interner 5,25-Zoll-Schacht
3. Optisches Laufwerk (optional)
4. USB 2.0-Anschluss mit PowerShare
5. Line-Out-Anschluss
6. Festplattenaktivitätsanzeige
7. Medienkarten-Lesegerät (optional)
8. DisplayPorts
9. Headset-Anschluss
10. Serielle Schnittstelle
11. USB 2.0-Anschluss
12. PS/2-Tastaturanschluss
13. USB 3.1 Gen 1-Anschlüsse

14. USB 2.0-Anschlüsse (unterstützt Smart Power On)
15. Erweiterungskartensteckplätze
16. Netzanschluss-Port
17. Diagnoseanzeige der Stromversorgung
18. Sicherheitskabeleinschub
19. Entriegelungsriegel
20. VGA-Anschluss (optional)
21. PS/2-Maus-Anschluss
22. Netzwerkanschluss
23. Kensington-Sicherheitskabeleinschub
24. Ring für das Vorhängeschloss

1. Przycisk zasilania i lampka zasilania
2. Wnęka na napęd 5,25"
3. Napęd dysków optycznych (opcjonalnie)
4. Port USB 2.0 z funkcją USB PowerShare
5. Złącze wyjścia liniowego
6. Lampka aktywności dysku twardego
7. Czytnik kart pamięci (opcjonalny)
8. Złącza DisplayPort
9. Gniazdo słuchawek
10. Port szeregowy
11. Port USB 2.0
12. Port PS/2 klawiatury

13. Porty USB 3.1 pierwszej generacji
14. Porty USB 2.0 (obsługują tryb Smart Power On)
15. Gniazda kart rozszerzeń
16. Złącze zasilania
17. Lampka diagnostyki zasilania
18. Gniazdo blokady osłony kabli
19. Zwalniacz zatrzasku
20. Port VGA (opcjonalny)
21. Port myszy PS/2
22. Port sieciowy
23. Gniazdo linki zabezpieczającej Kensington
24. Ucho klódki

1. Tlačidlo napájania alebo kontrolka napájania
2. 5,25-palcová interná pozícia
3. Optická jednotka (voliteľná)
4. Port USB 2.0 s podporou PowerShare
5. Port zvukového výstupu
6. Kontrolka aktivity pevného disku
7. Čítačka pamäťových kariet (voliteľná)
8. DisplayPorts
9. Port náhlavnej súpravy
10. Sériový port
11. Port USB 2.0
12. Port PS/2 pre klávesnicu
13. Porty USB 3.1. generácie

14. Port USB 2.0 (s podporou funkcie Smart Power On)
15. Sloty na rozširujúce karty
16. Port napájacieho kábla
17. Diagnostické svetlo napájania energiou
18. Otvor na zámok krytu káblov
19. Uvolňovacia západka
20. Konektor VGA (voliteľný)
21. Port PS/2 pre myš
22. Sieťový port
23. Otvor na bezpečnostný kábel Kensington
24. Krúžky na visiaci zámok