

OptiPlex 5055 Tower

Quick Start Guide

Priručnik za brzi početak

Краткое руководство по началу работы

Vodič za brz početak

Короткий посібник користувача



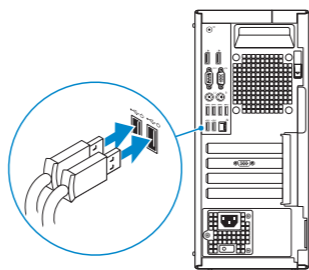
1 Connect the keyboard and mouse

Priključite tipkovnicu i miš

Подсоедините клавиатуру и мышь

Povežite tastaturu i miša

Під'єднайте клавіатуру та мишу



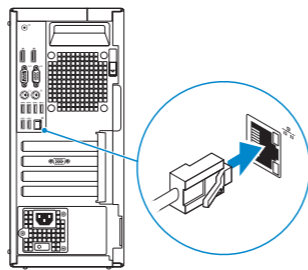
2 Connect the network cable — optional

Priključite mrežni kabl — opcionalno

Подключите сетевой кабель — дополнительно

Povežite mrežni kabl — opciono

Під'єднайте мережевий кабель — необов'язково



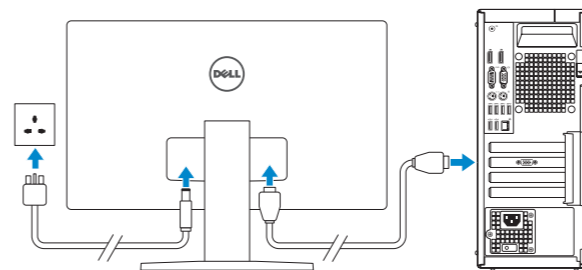
3 Connect the display

Priključite zaslon

Подключите дисплей

Povežite displej

Під'єднайте дисплей



NOTE: If you ordered your computer with a discrete graphics card, connect the display to the discrete graphics card.

ПРИМЕЧАНИЕ: Если вы заказывали компьютер с выделенной графической платой, подключите дисплей к этой плате.

PRIMETKA: Ako ste poručili računar sa diskretnom grafičkom karticom, povežite ekran sa diskretnom grafičkom karticom.

PRIMETKA: Якщо ви замовили комп'ютер із дискретною відеокартою, під'єднайте дисплей до дискретної відеокарти.

Product support and manuals

Podrška i priručnici za proizvod

Поддержка и руководства по продукту

Podrška i uputstva za proizvod

Підтримка продукту та посібники

Dell.com/support

Dell.com/support/manuals

Dell.com/support/windows

Contact Dell

Kontaktiranje tvrtke Dell | Обращение в Dell

Kontaktirajte Dell | Зв'язатися з Dell

Dell.com/contactdell

Regulatory and safety

Pravne informacije i sigurnost | Соответствие стандартам

и требованиям безопасности | Regulatorne i bezbednosne

informacije | Нормативи та техніка безпеки

Dell.com/regulatory_compliance

Regulatory model

Regulatorni model | Модель согласно нормативной

документации | Regulatorni model | Модель за нормативами

D18M

Regulatory type

Regulatorna vrsta | Тип согласно нормативной документации

Regulatorni tip | Тип за нормативами

D18M004

Computer model

Model računala | Модель компьютера

Model računara | Модель комп'ютера

OptiPlex 5055 Tower



097YWKA01

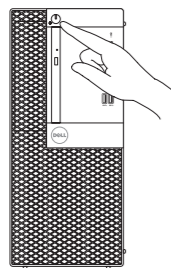
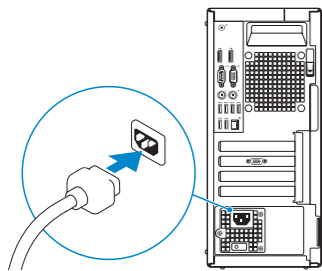
4 Connect the power cable and press the power button

Priključite adapter napajanja i pritisnite gumb za uključivanje/isključivanje

Подключите кабель питания и нажмите кнопку питания

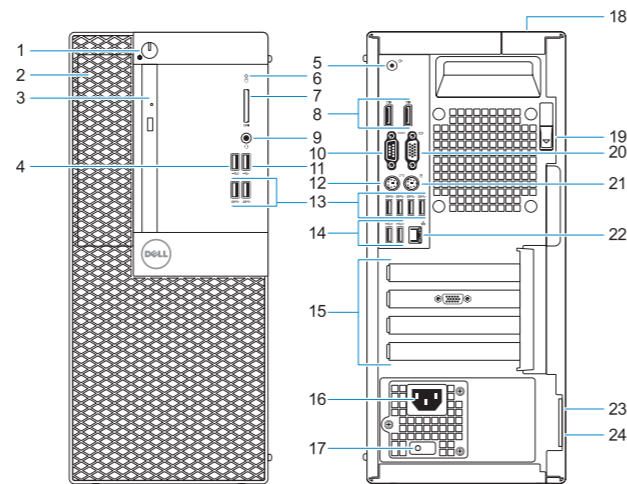
Povežite adapter za napajanje i pritisnite dugme za napajanje

Під'єднайте кабель живлення та натисніть кнопку живлення



Features

Značajke | Компоненты | Funkcije | Функції



- | | |
|----------------------------------|---|
| 1. Power button and power light | 14. USB 2.0 ports (supports Smart Power On) |
| 2. 5.25-inch internal bay | 15. Expansion card slots |
| 3. Optical drive (optional) | 16. Power connector port |
| 4. USB 2.0 port with PowerShare | 17. Power supply diagnostic light |
| 5. Line-out port | 18. Cable cover lock slot |
| 6. Hard-drive activity light | 19. Release latch |
| 7. Memory card reader (optional) | 20. VGA port (optional) |
| 8. DisplayPorts | 21. PS/2 mouse port |
| 9. Headset port | 22. Network port |
| 10. Serial port | 23. Kensington security cable slot |
| 11. USB 2.0 port | 24. Padlock ring |
| 12. PS/2 keyboard port | |
| 13. USB 3.1 Gen 1 ports | |

1. Gumb napajanja i svjetlo napajanja
2. Interni pretinac za 5,25-inčne pogone
3. Optički pogon (opcionally)
4. USB 2.0 priključak sa značajkom PowerShare
5. Ulaz line-out
6. Svjetlo aktivnosti tvrdog pogona
7. Čitač memorijske kartice (opcija)
8. DisplayPorts
9. Ulaz za slušalice
10. Serijski ulaz
11. Ulaz USB 2.0
12. PS/2 priključak za tipkovnicu

1. Кнопка и индикатор питания
2. Внутренний отсек для 5,25-дюймовых накопителей
3. Оптический дисковод (заказывается дополнительно)
4. Порт USB 2.0 с поддержкой функции PowerShare
5. Порт линейного выхода
6. Индикатор активности жесткого диска
7. Устройство чтения карт памяти (заказывается дополнительно)
8. Порты DisplayPort
9. Разъем для гарнитуры
10. Последовательный порт
11. Порт USB 2.0
12. Порт PS/2 для клавиатуры

13. Priključci USB 3.1 Gen 1
14. USB 2.0 priključci (podržavaju značajku Smart Power On)
15. Utori za kartice proširenja
16. Ulaz priključka napajanja
17. Dijagnostičko svjetlo napajanja
18. Utor kabela za sigurnosno zaključavanje
19. Jezičac za oslobađanje
20. VGA priključak (opcionally)
21. PS/2 priključak za miš
22. Ulaz za priključak mreže
23. Kensington utor za sigurnosni kabel
24. Obruč za lokot

13. Порты USB 3.1 Gen 1
14. Порты USB 2.0 (с поддержкой технологии Smart Power-On)
15. Слоты для плат расширения
16. Порт разъема питания
17. Диагностический индикатор блока питания
18. Гнездо для тросового замка
19. Фиксатор
20. Разъем VGA (опционально)
21. Порт PS/2 для мыши
22. Сетевой порт
23. Гнездо защитного кабеля с замком Kensington
24. Проушина для навесного замка

1. Dugme za napajanje ili svjetlo za napajanje
2. Interno ležište od 5,25 inča
3. Optička disk jedinica (opciono)
4. USB 2.0 port sa PowerShare tehnologijom
5. Linijski izlazni port
6. Svjetlo za aktivnost čvrstog diska
7. Čitač memorijskih kartica (opcija)
8. DisplayPorts
9. Port za slušalice
10. Serijski port
11. USB 2.0 port
12. PS/2 port za tastaturu

1. Кнопка живлення й індикатор кнопки живлення
2. Внутрішній 5,25-дюймовий відсік
3. Оптичний дисковод (опція)
4. Порт USB 2.0 із PowerShare
5. Рознім для лінійного виходу
6. індикатор активності жорсткого диска
7. Пристрій для зчитування карти пам'яті (деякі моделі)
8. Порты DisplayPort
9. Рознім для гарнітури
10. Послідовний порт
11. Рознім USB 2.0
12. Рознім для клавіатури PS/2
13. Порты USB 3.1 Gen 1

13. USB 3.1 Gen 1 portovi
14. USB 2.0 portovi (podržavaju funkciju Smart Power On)
15. Slotovi za proširenje
16. Port konektora za napajanje
17. Dijagnostičko svjetlo napajanja za kabl
18. Slot za zaključavanje poklopca za kabl
19. Reza za otpuštanje
20. VGA port (opcionally)
21. PS/2 port za miša
22. Mrežni port
23. Slot za Kensington bezbednosni kabl
24. Prsten za katanac

14. Порты USB 2.0 (з функцією Smart Power On)
15. Отвори для плат розширення
16. Рознім для живлення
17. Індикатор діагностики джерела живлення
18. Рознім для фіксування кабелю диска
19. Засувка для вилучення акумулятора
20. Порт VGA (додатково)
21. Рознім для миші PS/2
22. Мережевий рознім
23. Гніздо для кабелю безпеки Kensington
24. Кільце для висячого замка