

# OptiPlex 5055 Small Form Factor

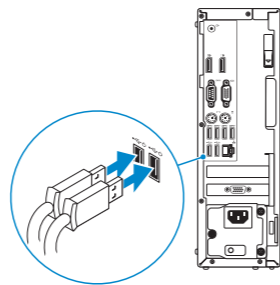
## Quick Start Guide

Vejledning til hurtig start  
Pikaopas  
Hurtigstartveiledning  
Snabbstartsguide



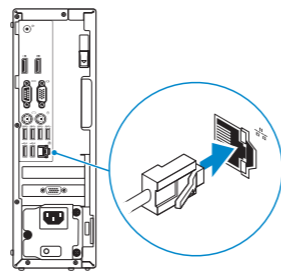
### 1 Connect the keyboard and mouse

Tilslut tastatur og mus  
Liitä näppäimistö ja hiiri  
Koble til tastatur og mus  
Anslut tangentbordet och musen



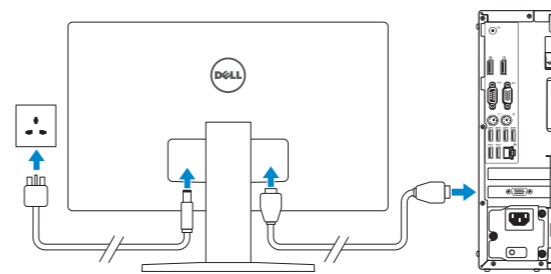
### 2 Connect the network cable — optional

Tilslut netværkskablet — tilvalg  
Kytke verkkokaapeli — valinnainen  
Slik kobler du til netverkskabelen — tilleggststyr  
Anslut nätverkskabeln — valfritt



### 3 Connect the display

Tilslut skærmen  
Kytke näyttö  
Koble til skjermen  
Anslut skärmen



- NOTE:** If you ordered your computer with a discrete graphics card, connect the display to the discrete graphics card.
- BEMÆRK:** Hvis du bestilte din computer med et dedikeret grafikkort, skal du tilslutte skærmen til det dedikerede grafikkort.
- HUOM:** Jos olet tilannut tietokoneeseen erillisen näyttöohjaimen, liitä näyttö erilliseen näyttöohjaimeseen.
- MERK:** Hvis du bestilte et separat grafikkort sammen med datamaskinen, må du koble skjermen til det separate grafikkortet.
- OBS:** Om du beställde datorn med ett dedikerat grafikkort ansluter du bildskärmen till det dedikerade grafikkortet.

**Product support and manuals**  
Support og manualer til produktet  
Tuotetuki ja oppaat  
Produktsupport och handböcker  
Produktsupport och handböcker

[Dell.com/support](https://www.dell.com/support)  
[Dell.com/support/manuals](https://www.dell.com/support/manuals)  
[Dell.com/support/windows](https://www.dell.com/support/windows)

**Contact Dell**  
Kontakt Dell | Ota yhteyttä Delliin  
Kontakt Dell | Kontakta Dell

[Dell.com/contactdell](https://www.dell.com/contactdell)

**Regulatory and safety**  
Lovgivning og sikkerhed | Säädöstenmukaisuus ja turvallisuus  
Forskrifter og sikkerhet | Föreskrifter och säkerhet

[Dell.com/regulatory\\_compliance](https://www.dell.com/regulatory_compliance)

**Regulatory model**  
Lovmodel | Säädösten mukainen malli  
Forskriftsmessig modell | Regelmodell

D11S

**Regulatory type**  
Lovtype | Säädösten mukainen tyyppi  
Forskriftstype | Regeltyp

D11S003

**Computer model**  
Computermodell | Tietokoneen malli  
Datamaskinmodell | Datormodell

OptiPlex 5055 SFF



0K9VRNA01

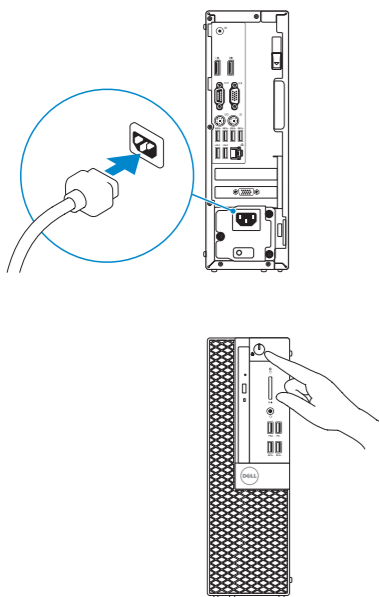
## 4 Connect the power cable and press the power button

Tilslut netledningen, og tryk på tænd/sluk-knappen

Kytke virtajohto ja paina virtapainiketta

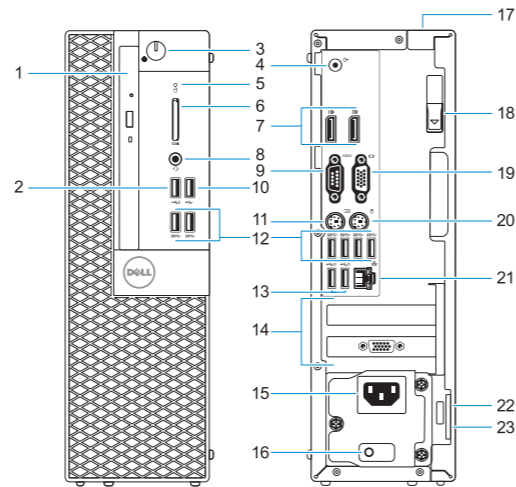
Koble til strømkabelen og trykk på av/på-knappen

Anslut nätkabeln och tryck på strömbrytaren



## Features

Funktioner | Ominaisuudet | Funksjoner | Egenskaper



- |                                  |   |
|----------------------------------|---|
| 1. Optical drive (optional)      | 13. USB 2.0 ports (supports Smart Power on) |
| 2. USB 2.0 port with PowerShare  | 14. Expansion card slots                    |
| 3. Power button and power light  | 15. Power connector port                    |
| 4. Line-out port                 | 16. Power supply diagnostic light           |
| 5. Hard-drive activity light     | 17. Cable cover lock slot                   |
| 6. Memory card reader (optional) | 18. Release latch                           |
| 7. DisplayPorts                  | 19. VGA port (optional)                     |
| 8. Headset port                  | 20. PS/2 mouse port                         |
| 9. Serial port                   | 21. Network port                            |
| 10. USB 2.0 port                 | 22. Kensington security cable slot          |
| 11. PS/2 keyboard port           | 23. Padlock ring                            |

1. Optisk drev (valgfrit tilbehør)
2. USB 2.0-port med PowerShare
3. Tænd/sluk-knap og strømindikator
4. Linjeudgang
5. Indikator for harddiskaktivitet
6. Hukommelseskortlæser (valgfrit tilbehør)
7. DisplayPorts
8. Headsetstik
9. Seriel port
10. USB 2.0-port
11. PS/2-port (tastatur)
12. USB 3.1 Gen 1-porte

13. USB 2.0-porte (understøtter Smart Power On)
14. Slot til udvidelseskort
15. Strømtikport
16. Indikator til diagnosticering af strømforsyning
17. Kabeldæksel til låseslot
18. Udløserlås
19. VGA-port (valgfrit tilbehør)
20. PS/2-port (mus)
21. Netværksport
22. Slot til Kensington-sikkerhedskabel
23. Øje til hængelås

1. Optisk stasjon (tilleggsutstyr)
2. USB 2.0-kontakt med PowerShare
3. Strømknapp og strømlampe
4. Linje-ut-port
5. Aktivitetslampe for harddisk
6. Minnekortleser (tilleggsutstyr)
7. DisplayPorts
8. Hodsettport
9. Seriell port
10. USB 2.0-port
11. PS/2 tastatur-port
12. USB 3.1 Gen 1-porter
13. USB 2.0-porter (støtter Smart Power On)

14. Utvidelseskortspor
15. Strømkontaktport
16. Diagnoselampe for strømforsyning
17. Låsespor for kabeldæksel
18. Utløserlås
19. VGA-port (tilleggsutstyr)
20. PS/2 mus-port
21. Nettverksport
22. Kensington sikkerhetskabelspor
23. Hængelåsring

1. Optinen asema (valinnainen)
2. USB 2.0 -portti jossa PowerShare
3. Virtapainike ja virran valo
4. Linjalähtöportti
5. Kiintolevyn toimintavallo
6. Muistikortinlukija (lisävaruste)
7. DisplayPort-portit
8. Kuulokeportti
9. Sarjaportti
10. USB 2.0 -portti
11. PS/2-näppäimistöportti
12. USB 3.1 Gen 1 -portit

13. USB 2.0 -portti (tukee Smart Power On -toimintoa)
14. Laajennuskorttipaikat
15. Virtaliitäntä
16. Virtalähteen diagnostiikkamerkkivalo
17. Kaapelinsuojuksen lukituspaikka
18. Vapautussalpa
19. VGA-portti (lisävaruste)
20. PS/2-hiiriportti
21. Verkkoportti
22. Kensington-suojakaapelin paikka
23. Riippulukkorenkaat

1. Optisk enhet (tillval)
2. USB 2.0-port med PowerShare
3. Strömbrytare eller strömlampa
4. Utgångsport
5. Indikator för harddiskaktivitet
6. Minneskortläsare (tillval)
7. DisplayPort-anslutningar
8. Headsetport
9. Seriell port
10. USB 2.0-port
11. PS/2-tangentbordsport
12. USB 3.1-portar Gen 1

13. USB 2.0-portar (stöd för smart uppstart)
14. Kortplatser för expansionskort
15. Port för nätanslutning
16. Diagnostiklampa för strömförsörjning
17. Säkerhetslås för kabelskydd
18. Spärrhake
19. VGA-port (tillval)
20. PS/2-musport
21. Nätverksport
22. Kensington-säkerhetskabeluttag
23. Hänglåsring