

# OptiPlex 5055 Small Form Factor

## Quick Start Guide

Aan de slag

Przewodnik szybkiego uruchamiania

Ghid de pornire rapidă

Vodnik za hitri začetek



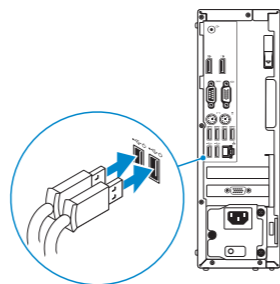
### 1 Connect the keyboard and mouse

Sluit het toetsenbord en de muis aan

Podłącz klawiaturę i mysz

Conectați tastatura și mouse-ul

Priključite tipkovnico in miško



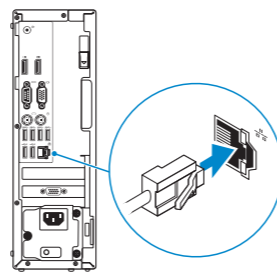
### 2 Connect the network cable — optional

Sluit de netwerkkabel aan (optioneel)

Podłącz kabel sieciowy — opcjonalnie

Conectați cablul de rețea – opțional

Priključite omrežni kabel – dodatna možnost



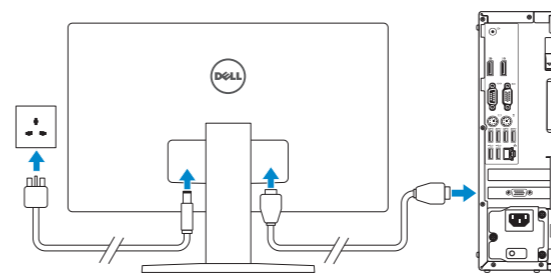
### 3 Connect the display

Sluit het beeldscherm aan

Podłącz wyświetlacz

Conectați afișajul

Priključite zaslon



**NOTE:** If you ordered your computer with a discrete graphics card, connect the display to the discrete graphics card.

**OPMERKING:** Als u uw computer inclusief een aparte grafische kaart hebt gekocht, sluit u het beeldscherm aan op de aparte grafische kaart.

**UWAGA:** Jeśli z komputerem zamówiono autonomiczną kartę graficzną, podłącz wyświetlacz do tej karty.

**NOTĀ:** Dacā atī comandat computerul cu placă grafică separată, conectați afișajul la această placă.

**OPOMBA:** Če ste kupili računalnik z ločeno grafično kartico, zaslon priključite na priključek na ločeni grafični kartici.

#### Product support and manuals

Productsupport en handleidingen  
Pomoc techniczna dotycząca produktu i instrukcje obsługi  
Asistență și manuale pentru produs  
Podpora in navodila za izdelke

[Dell.com/support](http://Dell.com/support)

[Dell.com/support/manuals](http://Dell.com/support/manuals)

[Dell.com/support/windows](http://Dell.com/support/windows)

#### Contact Dell

Contact opnemen met Dell | Kontakt z firmą Dell  
Contactați Dell | Stik z družbo Dell

[Dell.com/contactdell](http://Dell.com/contactdell)

#### Regulatory and safety

Regelgeving en veiligheid | Przepisy i bezpieczeństwo  
Reglementări și siguranță | Zakonski predpisi in varnost

[Dell.com/regulatory\\_compliance](http://Dell.com/regulatory_compliance)

#### Regulatory model

Beschreven model | Formalne oznaczenie modelu  
Model pentru reglementare | Regulatorni model

D11S

#### Regulatory type

Beschreven type | Formalne oznaczenie typu  
Tip de reglementare | Regulatorna vrsta

D11S003

#### Computer model

Computermodel | Model komputera  
Model de computer | Model računalnika

OptiPlex 5055 SFF



0Nw2wVA01

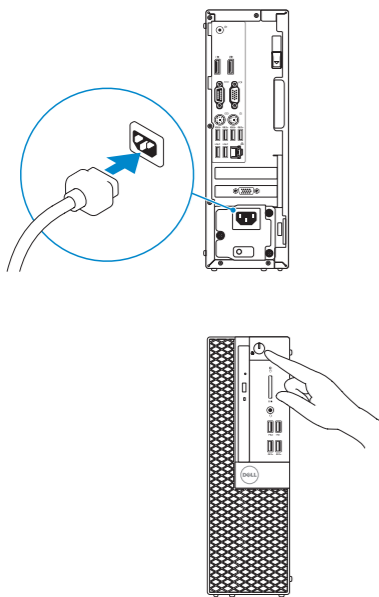
## 4 Connect the power cable and press the power button

Sluit de stroomkabel aan en druk op de aan/uit-knop

Podłącz przewód zasilający i naciśnij przycisk zasilania

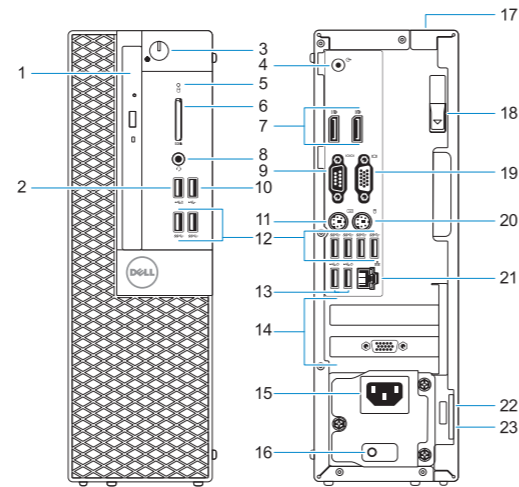
Conectați cablul de alimentare și apăsați pe butonul de alimentare

Priključitev napajalnika in pritisk gumba za vklop/izklop



## Features

Functies | Funkcje | Caracteristici | Funkcije



- |                                  |   |
|----------------------------------|---|
| 1. Optical drive (optional)      | 13. USB 2.0 ports (supports Smart Power On) |
| 2. USB 2.0 port with PowerShare  | 14. Expansion card slots                    |
| 3. Power button and power light  | 15. Power connector port                    |
| 4. Line-out port                 | 16. Power supply diagnostic light           |
| 5. Hard-drive activity light     | 17. Cable cover lock slot                   |
| 6. Memory card reader (optional) | 18. Release latch                           |
| 7. DisplayPorts                  | 19. VGA port (optional)                     |
| 8. Headset port                  | 20. PS/2 mouse port                         |
| 9. Serial port                   | 21. Network port                            |
| 10. USB 2.0 port                 | 22. Kensington security cable slot          |
| 11. PS/2 keyboard port           | 23. Padlock ring                            |
| 12. USB 3.1 Gen 1 ports          |   |

1. Optisch station (optioneel)
2. USB 2.0 poort met PowerShare
3. Aan/uit-knop of voedingslampje
4. Lijnuitgang-poort
5. Activiteitslampje vaste schijf
6. Geheugenkaartlezer (optioneel)
7. DisplayPorts
8. Headsetpoort
9. Seriële poort
10. USB 2.0-poort
11. PS/2-toetsenbordpoort
12. USB 3.1 Gen 1-poorten
13. USB 2.0-poorten (ondersteunt Smart Power On)

14. Uitbreidingskaartsleuven
15. Netconnectorpoort
16. Diagnostisch lampje voeding
17. Kabeldeksel voor beveiligingssleuf
18. Vergrendeling
19. VGA-poort (optioneel)
20. PS/2-muispoort
21. Netwerkaansluiting
22. Sleuf voor Kensington-beveiligingskabel
23. Padlock-ring

1. Unitate optică (opțională)
2. Port USB 2.0 cu PowerShare
3. Buton de alimentare și indicator luminos de alimentare
4. Port de ieșire
5. Indicator luminos de activitate a hard diskului
6. Cititor de cartele de memorie (opțional)
7. Porturi DisplayPort
8. Port pentru setul de cască-microfon
9. Port serial
10. Port USB 2.0
11. Port PS/2 pentru tastatură
12. Porturi USB 3.1 Gen 1

13. Porturi USB 2.0 (acceptă pornirea inteligentă)
14. Sloturi carduri de expansiune
15. Port pentru conectorul de alimentare
16. Indicator luminos de diagnosticare a sursei de alimentare
17. Slot de blocare a capacului cablului
18. Dispozitiv de eliberare
19. Port VGA (opțional)
20. Port PS/2 pentru mouse
21. Port de rețea
22. Slot pentru cablu de securitate Noble
23. Inel de lacăt

1. Napęd dysków optycznych (opcjonalnie)
2. Port USB 2.0 z funkcją USB PowerShare
3. Przycisk zasilania i lampka zasilania
4. Złącze wyjścia liniowego
5. Lampka aktywności dysku twardego
6. Czytnik kart pamięci (opcjonalny)
7. Złącza DisplayPort
8. Gniazdo słuchawek
9. Port szeregowy
10. Port USB 2.0
11. Port PS/2 klawiatury
12. Porty USB 3.1 pierwszej generacji

13. Porty USB 2.0 (obsługują tryb Smart Power On)
14. Gniazda kart rozszerzeń
15. Złącze zasilania
16. Lampka diagnostyki zasilania
17. Gniazdo blokady ostony kabli
18. Zwalniacz zatrzasunku
19. Port VGA (opcjonalny)
20. Port myszy PS/2
21. Port sieciowy
22. Gniazdo linki zabezpieczającej Kensington
23. Ucho kłódki

1. Optični pogon (izbirno)
2. Vrata USB 2.0 s funkcijo PowerShare
3. Gumb za vklop in lučka napajanja
4. Izhodni priključek
5. Lučka dejavnosti trdega diska
6. Bralnik pametnih kartic (dodatna možnost)
7. Priključki DisplayPort
8. Vrata za slušalke
9. Zaporedna vrata
10. Vrata USB 2.0
11. Vrata PS/2 za tipkovnico
12. Vrata USB 3.1. generacije

13. Vrata USB 2.0 (podpirajo funkcijo Smart Power On)
14. Reži za razširitveni kartici
15. Vrata za napajalni priključek
16. Diagnostična lučka napajanja
17. Reža za zaklep pokrova kabla
18. Zapah za sprostitev
19. Vrata za kartico VGA (dodatna možnost)
20. Vrata PS/2 za miško
21. Omrežna vrata
22. Reža za varnostni kabel Kensington
23. Obroček ključavnice