

# OptiPlex 5055 Small Form Factor

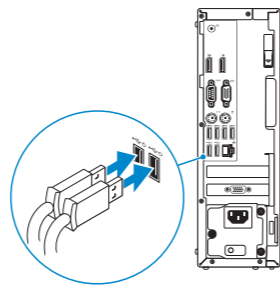
## Quick Start Guide

Stručná příručka  
Schnellstart-Handbuch  
Przewodnik szybkiego uruchamiania  
Stručná úvodná príručka



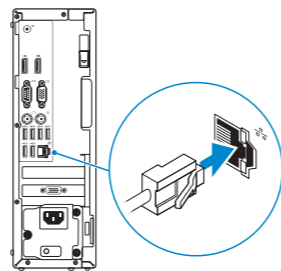
### 1 Connect the keyboard and mouse

Připojení klávesnice a myši  
Tastatur und Maus anschließen  
Podłącz klawiaturę i mysz  
Pripojte klávesnicu a myš



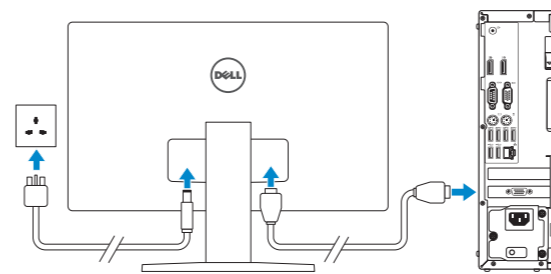
### 2 Connect the network cable — optional

Připojte síťový kabel (volitelné)  
Netzwerkkabel anschließen (optional)  
Podłącz kabel sieciowy — opcjonalnie  
Pripojte sieťový kábel – nepovinné



### 3 Connect the display

Připojte displej  
Bildschirm anschließen  
Podłącz wyświetlacz  
Pripojte obrazovku



- NOTE:** If you ordered your computer with a discrete graphics card, connect the display to the discrete graphics card.
- POZNÁMKA:** Pokud jste si objednali počítač se samostatnou grafickou kartou, připojte displej k samostatné grafické kartě.
- ANMERKUNG:** Wenn Sie den Computer mit einer separaten Grafikkarte erworben haben, schließen Sie den Bildschirm an die separate Grafikkarte an.
- UWAGA:** Jeśli z komputerem zamówiono autonomiczną kartę graficzną, podłącz wyświetlacz do tej karty.
- POZNÁMKA:** Ak ste si objednali počítač so samostatnou grafickou kartou, pripojte displej k samostatnej grafickej karte.

#### Product support and manuals

Podpora a příručky k produktům  
Produktsupport und Handbücher  
Pomoc techniczna dotycząca produktu i instrukcje obsługi  
Podpora a příručky produktu

[Dell.com/support](https://www.dell.com/support)  
[Dell.com/support/manuals](https://www.dell.com/support/manuals)  
[Dell.com/support/windows](https://www.dell.com/support/windows)

#### Contact Dell

Kontaktujte společnost Dell | Kontaktaufnahme mit Dell  
Kontakt z firmą Dell | Kontaktujte Dell

[Dell.com/contactdell](https://www.dell.com/contactdell)

#### Regulatory and safety

Regulace a bezpečnost | Sicherheitshinweise und  
Zulassungsinformationen | Przepisy i bezpieczeństwo  
Zákonem vyžadované a bezpečnostné informácie

[Dell.com/regulatory\\_compliance](https://www.dell.com/regulatory_compliance)

#### Regulatory model

Směrnicev model | Muster-Modellnummer  
Formalne oznaczenie modelu | Regulačný model

D11S

#### Regulatory type

Směrnicev typ | Muster-Typnummer  
Formalne oznaczenie typu | Regulačný typ

D11S003

#### Computer model

Model počítače | Computermodell  
Model komputera | Model počítača

OptiPlex 5055 SFF



0XCCKGA01

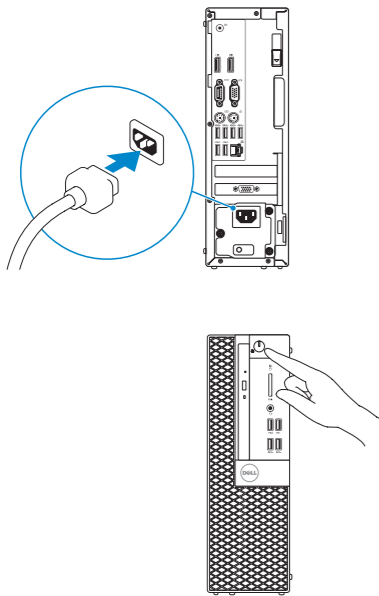
## 4 Connect the power cable and press the power button

Připojte napájecí kabel a stiskněte tlačítko napájení

Schließen Sie das Netzkabel an und drücken Sie den Betriebsschalter

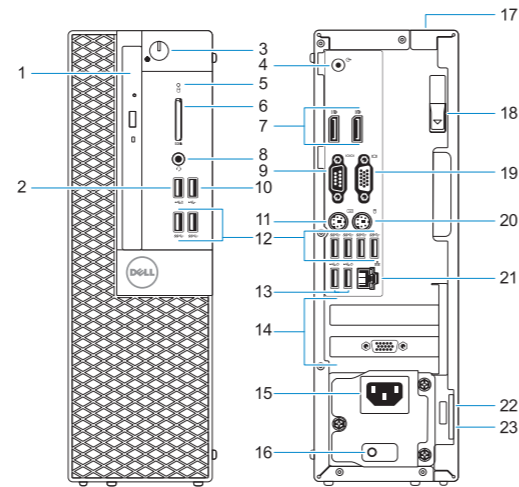
Podłącz przewód zasilający i naciśnij przycisk zasilania

Zapojte napájací kábel a stlačte spínač napájania



## Features

Funkce | Funktionen | Funkcje | Funkcie



1. Optical drive (optional)
2. USB 2.0 port with PowerShare
3. Power button and power light
4. Line-out port
5. Hard-drive activity light
6. Memory card reader (optional)
7. DisplayPorts
8. Headset port
9. Serial port
10. USB 2.0 port
11. PS/2 keyboard port
12. USB 3.1 Gen 1 ports
13. USB 2.0 ports (supports Smart Power on)

14. Expansion card slots
15. Power connector port
16. Power supply diagnostic light
17. Cable cover lock slot
18. Release latch
19. VGA port (optional)
20. PS/2 mouse port
21. Network port
22. Kensington security cable slot
23. Padlock ring

1. Optická jednotka (volitelná)
2. Konektor USB 2.0 s technologií PowerShare
3. Tlačítko napájení a indikátor napájení
4. Port výstupu zvuku
5. Indikátor aktivity pevného disku
6. Čtečka paměťových karet (volitelná)
7. DisplayPorts
8. Port náhlavní soupravy
9. Sériový port
10. Port USB 2.0
11. Port PS/2 pro klávesnici
12. Porty USB 3.1 1. generace

13. Porty USB 2.0 (podporuje funkci Smart Power-On)
14. Pozice pro rozšiřující karty
15. Port konektoru napájení
16. Kontrolka diagnostiky zdroje napájení
17. Slot pro uzamčení krytu kabelů
18. Uvolňovací západka
19. Port VGA (volitelný)
20. Port PS/2 pro myš
21. Síťový port
22. Slot bezpečnostního kabelu Kensington
23. Kroužek na visací zámek

1. Napęd dyskóv optycznych (opcjonalnie)
2. port USB 2.0 z funkcją USB PowerShare
3. Przycisk zasilania i lampka zasilania
4. Złącze wyjścia liniowego
5. Lampka aktywności dysku twardego
6. Czytnik kart pamięci (opcjonalny)
7. Złącza DisplayPort
8. Gniazdo słuchawek
9. Port szeregowy
10. Port USB 2.0
11. Port PS/2 klawiatury
12. Porty USB 3.1 pierwszej generacji

13. Porty USB 2.0 (obsługują tryb Smart Power On)
14. Gniazda kart rozszerzeń
15. Złącze zasilania
16. Lampka diagnostyki zasilania
17. Gniazdo blokady osłony kabli
18. Zwalniacz zatrzasku
19. Port VGA (opcjonalny)
20. Port myszy PS/2
21. Port sieciowy
22. Gniazdo linki zabezpieczającej Kensington
23. Ucho klódky

1. Optisches Laufwerk (optional)
2. USB 2.0-Anschluss mit PowerShare
3. Betriebsschalter und Betriebsanzeige
4. Line-Out-Anschluss
5. Festplattenaktivitätsanzeige
6. Medienkarten-Lesegerät (optional)
7. DisplayPorts
8. Headset-Anschluss
9. Serielle Schnittstelle
10. USB 2.0-Anschluss
11. PS/2-Tastaturanschluss
12. USB 3.1 Gen 1-Anschlüsse

13. USB 2.0-Anschlüsse (unterstützt Smart Power On)
14. Erweiterungskartensteckplätze
15. Netzanschluss-Port
16. Diagnoseanzeige der Stromversorgung
17. Sicherheitskabeleinschub
18. Entriegelungsriegel
19. VGA-Anschluss (optional)
20. PS/2-Maus-Anschluss
21. Netzwerkanschluss
22. Kensington-Sicherheitskabeleinschub
23. Ring für das Vorhängeschloss

1. Optická jednotka (voliteľná)
2. Port USB 2.0 s podporou PowerShare
3. tlačidlo napájania alebo kontrolka napájania
4. Port zvukového výstupu
5. Kontrolka aktivity pevného disku
6. Čítačka pamäťových kariet (voliteľná)
7. DisplayPorts
8. Port náhlavnej súpravy
9. Sériový port
10. Port USB 2.0
11. Port PS/2 pre klávesnicu
12. Porty USB 3.1 1. generácie
13. Port USB 2.0 (s podporou funkcie Smart Power On)
14. Sloty na rozširujúce karty
15. Port napájacieho kábla
16. Diagnostické svetlo napájania energiou
17. Otvor na zámok krytu káblov
18. Uvolňovacia západka
19. Konektor VGA (voliteľný)
20. Port PS/2 pre myš
21. Sieťový port
22. Otvor na bezpečnostný kábel Kensington
23. Krúžky na visiaci zámok