

# OptiPlex 5055 Small Form Factor

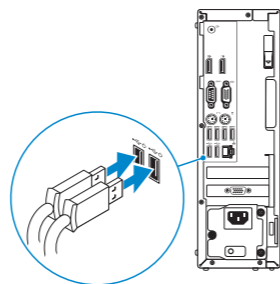
## Quick Start Guide

快速入门指南  
快速入門指南  
クイックスタートガイド  
빠른 시작 안내서



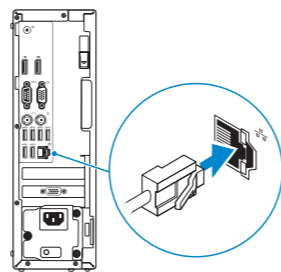
### 1 Connect the keyboard and mouse

连接键盘和鼠标  
連接鍵盤與滑鼠  
キーボードとマウスを接続する  
키보드와 마우스를 연결합니다



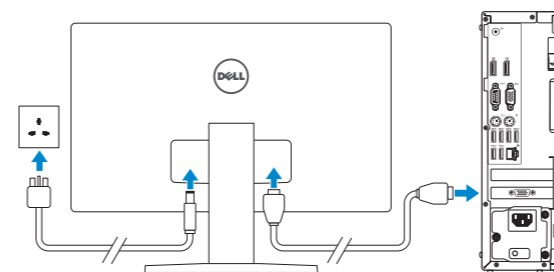
### 2 Connect the network cable — optional

连接网络电缆 — 可选  
連接網路纜線 — 選擇性步驟  
ネットワークケーブルを接続します (オプション)  
네트워크 케이블을 연결합니다(선택 사항)



### 3 Connect the display

连接显示屏  
連接顯示器  
디스플레이를接続する  
디스플레이를 연결합니다



**NOTE:** If you ordered your computer with a discrete graphics card, connect the display to the discrete graphics card.

**注意:** 如果您订购了带有独立图形卡的计算机, 则将显示器连接到独立图形卡。

**註:** 如果您訂購的電腦具有具有獨立顯示卡, 請將顯示器連接至獨立顯示卡。

**メモ:** 外付けグラフィックスカード搭載のコンピュータをご購入された場合は、外付けグラフィックスカードにディスプレイを接続してください。

**참고:** 개별형 그래픽 카드가 함께 제공되는 컴퓨터를 주문한 경우, 디스플레이를 개별형 그래픽 카드에 연결합니다.

商品名稱: 桌上型電腦

型號: OptiPlex 5055 Small Form Factor (D11S)

額定電壓: 100 - 240 伏特 (交流電壓)

額定頻率: 50 - 60 赫茲

額定輸入電流: 額定輸入電流: 4.0安培

製造年份: 參考外箱標示或條碼標籤

製造號碼: 參考條外箱條碼標籤

生產國別: 參考外箱標示

注意事項: 參考使用手冊

產品功能: 參考使用手冊

緊急處理方法: 參考使用手冊

進口商/委製商: 荷蘭商戴爾企業股份有限公司台灣分公司

進口商/委製商地址: 台北市敦化南路二段218號20樓

進口商/委製商電話: 00801-861-011

#### Product support and manuals

產品支持和手冊  
產品支援與手冊  
製品サポートおよびマニュアル  
제품 지원 및 설명서

[Dell.com/support](http://Dell.com/support)

[Dell.com/support/manuals](http://Dell.com/support/manuals)

[Dell.com/support/windows](http://Dell.com/support/windows)

#### Contact Dell

与 Dell 联络 | 與 Dell 公司聯絡  
テルへのお問い合わせ | Dell사에 문의하기

[Dell.com/contactdell](http://Dell.com/contactdell)

#### Regulatory and safety

管制和安全 | 管制與安全  
認可と安全性 | 규정 및 안전

[Dell.com/regulatory\\_compliance](http://Dell.com/regulatory_compliance)

#### Regulatory model

管制型号 | 安規型號  
認可モデル | 규정 모델

D11S

#### Regulatory type

管制类型 | 安規類型  
認可タイプ | 규정 유형

D11S003

#### Computer model

计算机型号 | 電腦型號  
컴퓨터 모델 | 컴퓨터 모델

OptiPlex 5055 SFF

OptiPlex 5055 SFF 系列

本產品符合臺灣RoHS標準CNS15663

單元	限用物質及其化學符號				
	鉛 (Pb)	汞 (Hg)	鎘 (Cd)	六價鉻 (Cr <sup>6+</sup> )	多溴聯苯 (PBB) 多溴二苯醚 (PBDE)
機箱/檔板	-	o	o	o	o
機械部件 (風扇、散熱器等)	-	o	o	o	o
電路板組件	-	o	o	o	o
電線/連接器	-	o	o	o	o
電源設備	-	o	o	o	o
儲存裝置 (硬碟、光碟機等)	-	o	o	o	o
輸入裝置 (鍵盤、滑鼠等)	-	o	o	o	o
喇叭/麥克風	-	o	o	o	o
配件	-	o	o	o	o

備考1. “0” 係指該項限用物質之百分比含量未超出百分比含量基準值。  
備考2. “-” 係指該項限用物質為排除項目。



0W5XDCA01

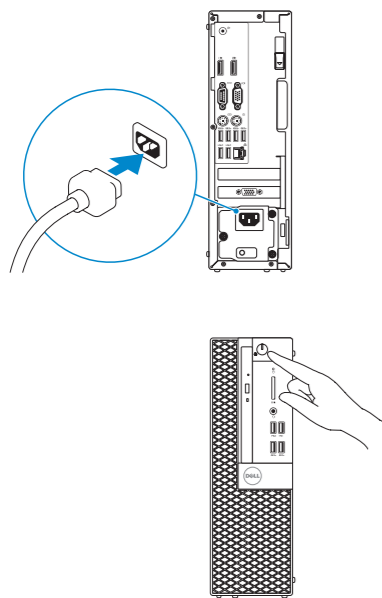
## 4 Connect the power cable and press the power button

连接电源电缆和按下电源按钮

接上電源線，然後按下電源按鈕

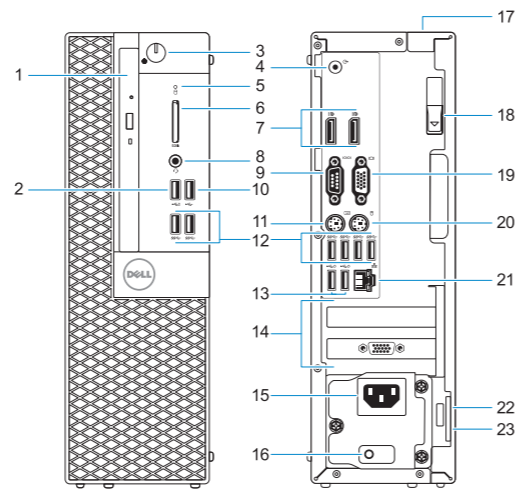
電源ケーブルを接続し、電源ボタンを押す

전원 케이블을 연결하고 전원 버튼을 누릅니다



## Features

功能部件 | 功能 | 機能 | 기능



- |                                  |   |
|----------------------------------|---|
| 1. Optical drive (optional)      | 13. USB 2.0 ports (supports Smart Power on) |
| 2. USB 2.0 port with PowerShare  | 14. Expansion card slots                    |
| 3. Power button and power light  | 15. Power connector port                    |
| 4. Line-out port                 | 16. Power supply diagnostic light           |
| 5. Hard-drive activity light     | 17. Cable cover lock slot                   |
| 6. Memory card reader (optional) | 18. Release latch                           |
| 7. DisplayPorts                  | 19. VGA port (optional)                     |
| 8. Headset port                  | 20. PS/2 mouse port                         |
| 9. Serial port                   | 21. Network port                            |
| 10. USB 2.0 port                 | 22. Kensington security cable slot          |
| 11. PS/2 keyboard port           | 23. Padlock ring                            |
| 12. USB 3.1 Gen 1 ports          |   |

- |                              |                       |
|------------------------------|-----------------------|
| 1. 光盘驱动器 (可选)                | 14. 扩展卡插槽             |
| 2. USB 2.0 端口 (带 PowerShare) | 15. 电源连接器端口           |
| 3. 电源按钮和电源指示灯                | 16. 电源设备诊断指示灯         |
| 4. 信号输出端口                    | 17. 电缆护盖锁插槽           |
| 5. 硬盘驱动器活动指示灯                | 18. 释放门锁              |
| 6. 存储卡读取器 (可选)               | 19. VGA 端口 (可选)       |
| 7. DisplayPorts              | 20. PS/2 鼠标端口         |
| 8. 耳机端口                      | 21. 网络端口              |
| 9. 串行端口                      | 22. Kensington 安全缆线插槽 |
| 10. USB 2.0 端口               | 23. 挂锁扣环              |
| 11. PS/2 键盘端口                |                       |
| 12. USB 3.1 Gen 1 端口         |                       |
| 13. USB 2.0 端口 (支持智能开机)      |                       |

- |                                |                                     |
|--------------------------------|-------------------------------------|
| 1. 光碟機 (選配)                    | 13. USB 2.0 連接埠 (支援 Smart Power On) |
| 2. 具備 PowerShare 的 USB 2.0 連接埠 | 14. 擴充卡插槽                           |
| 3. 電源按鈕與電源指示燈                  | 15. 電源接頭連接埠                         |
| 4. 訊號線輸出連接埠                    | 16. 電源供應器診斷指示燈                      |
| 5. 硬碟活動指示燈                     | 17. 纜線護蓋鎖定插槽                        |
| 6. 記憶卡讀卡機 (選配)                 | 18. 釋放門鎖                            |
| 7. DisplayPort                 | 19. VGA 連接埠 (選配)                    |
| 8. 耳麥連接埠                       | 20. PS/2 滑鼠連接埠                      |
| 9. 序列埠                         | 21. 網路連接埠                           |
| 10. USB 2.0 連接埠                | 22. Kensington 安全纜線插槽               |
| 11. PS/2 鍵盤連接埠                 | 23. 掛鎖扣環                            |
| 12. USB 3.1 第 1 代連接埠           |                                     |

- |                                |                          |
|--------------------------------|--------------------------|
| 1. オプティカルドライブ (オプション)          | 14. 拡張カードスロット            |
| 2. USB 2.0 ポート (PowerShare 付属) | 15. 電源コネクタポート            |
| 3. 電源ボタンおよび電源ライト               | 16. 電源ユニット診断ライト          |
| 4. ライン出力ポート                    | 17. ケーブルカバーロックスロット       |
| 5. ハードドライブアクティビティライト           | 18. リリースラッチ              |
| 6. メモリカードリーダー (オプション)          | 19. VGA ポート (オプション)      |
| 7. DisplayPort                 | 20. PS/2 マウスポート          |
| 8. ヘッドセットポート                   | 21. ネットワークポート            |
| 9. シリアルポート                     | 22. ケンジントンセキュリティケーブルスロット |
| 10. USB 2.0 ポート                | 23. パドロックリング             |
| 11. PS/2 キーボードのポート             |                          |
| 12. USB 3.1 Gen 1 ポート          |                          |
| 13. USB 2.0 ポート (スマートパワーオン対応)  |                          |

- |                               |                               |
|-------------------------------|-------------------------------|
| 1. 광학 드라이브(선택 사항)             | 13. USB 2.0 포트(스마트 전원 켜기 지원)  |
| 2. PowerShare가 포함된 USB 2.0 포트 | 14. 확장 카드 슬롯                  |
| 3. 전원 단추 및 전원 표시등             | 15. 전원 커넥터 포트                 |
| 4. 라인 출력 포트                   | 16. 전원 공급 장치 진단 표시등           |
| 5. 하드 드라이브 작동 표시등             | 17. 케이블 덮개 잠금 슬롯              |
| 6. 메모리 카드 판독기(선택사항)           | 18. 분리 래치                     |
| 7. DisplayPort                | 19. VGA 포트(옵션)                |
| 8. 헤드셋 포트                     | 20. PS/2 마우스 포트               |
| 9. 직렬 포트                      | 21. 네트워크 포트                   |
| 10. USB 2.0 포트                | 22. 켄싱턴(Kensington) 보안 케이블 슬롯 |
| 11. PS/2 키보드 포트               | 23. 자물쇠 고리                    |
| 12. USB 3.1 Gen 1 포트          |                               |