

# OptiPlex 5055 Small Form Factor

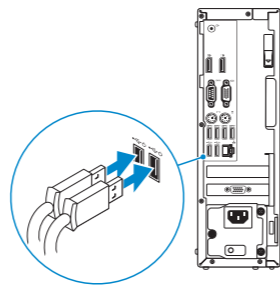
## Quick Start Guide

Guía de inicio rápido  
Guide de démarrage rapide  
Guida introduttiva rapida  
Guia de início rápido



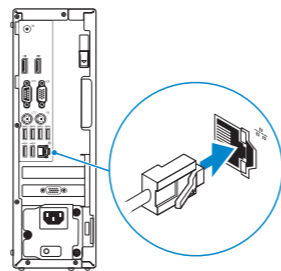
### 1 Connect the keyboard and mouse

Conecte el teclado y el mouse  
Connectez le clavier et la souris  
Collegare la tastiera e il mouse  
Ligar o teclado e o rato



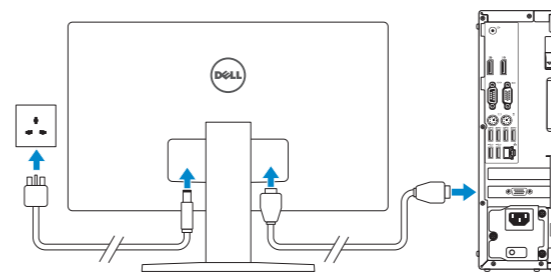
### 2 Connect the network cable — optional

Conecte el cable de red (opcional)  
Branchez le câble réseau (facultatif)  
Collegare il cavo di rete (opzionale)  
Ligar o cabo de rede — opcional



### 3 Connect the display

Conecte la pantalla  
Branchez l'écran  
Collegare il display  
Ligar o ecrã



- NOTE:** If you ordered your computer with a discrete graphics card, connect the display to the discrete graphics card.
- NOTA:** Si usted solicitó la computadora con una tarjeta de gráficos discretos, conecte la pantalla a la tarjeta de gráficos discretos.
- REMARQUE :** Si vous avez commandé votre ordinateur avec une carte graphique séparée, branchez l'écran sur la carte graphique séparée.
- NOTA:** Se il computer è dotato di scheda grafica dedicata, collegare il display alla scheda grafica.
- NOTA:** Se encomendou o computador com uma placa gráfica dedicada, ligue o ecrã a essa mesma placa gráfica.

#### Product support and manuals

Manuales y soporte del producto  
Assistance produits et manuels  
Supporto e manuali del prodotto  
Suporte do produto e manuais

[Dell.com/support](http://Dell.com/support)  
[Dell.com/support/manuals](http://Dell.com/support/manuals)  
[Dell.com/support/windows](http://Dell.com/support/windows)

#### Contact Dell

Póngase en contacto con Dell | Contacter Dell  
Contatta Dell | Contactar a Dell

[Dell.com/contactdell](http://Dell.com/contactdell)

#### Regulatory and safety

Información reglamentaria y de seguridad | Réglementations et sécurité | Normative e sicurezza | Regulamentos e segurança

[Dell.com/regulatory\\_compliance](http://Dell.com/regulatory_compliance)

#### Regulatory model

Modelo reglamentario | Modèle réglementaire  
Modello normativo | Modelo regulamentar

D11S

#### Regulatory type

Tipo reglamentario | Type réglementaire  
Tipo di conformità | Tipo regulamentar

D11S003

#### Computer model

Modelo del equipo | Modèle de l'ordinateur  
Modello computer | Modelo do computador

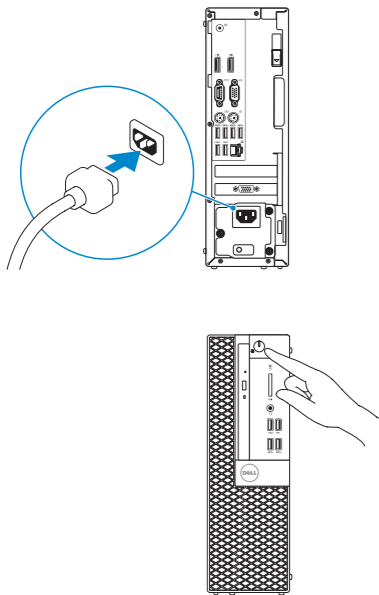
OptiPlex 5055 SFF



0DMWX3A01

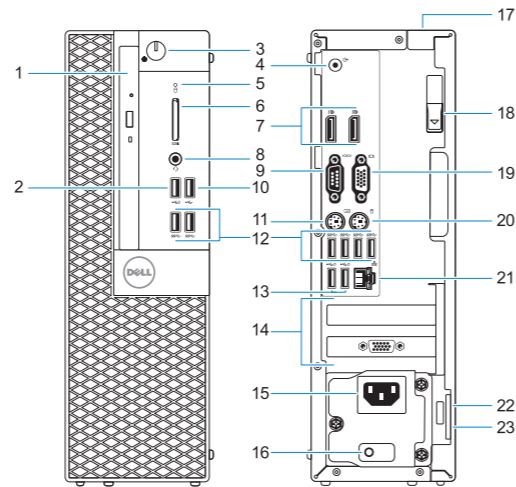
## 4 Connect the power cable and press the power button

Conecte el cable de alimentación y presione el botón de encendido  
 Branchez le câble d'alimentation et appuyez sur le bouton d'alimentation  
 Collegare il cavo di alimentazione e premere il pulsante di accensione  
 Ligue o cabo de alimentação e prima o botão de ligar/desligar



## Features

Funciones | Caractéristiques | Caratteristiche | Funcionalidades



- |                                  |   |
|----------------------------------|---|
| 1. Optical drive (optional)      | 13. USB 2.0 ports (supports Smart Power on) |
| 2. USB 2.0 port with PowerShare  | 14. Expansion card slots                    |
| 3. Power button and power light  | 15. Power connector port                    |
| 4. Line-out port                 | 16. Power supply diagnostic light           |
| 5. Hard-drive activity light     | 17. Cable cover lock slot                   |
| 6. Memory card reader (optional) | 18. Release latch                           |
| 7. DisplayPorts                  | 19. VGA port (optional)                     |
| 8. Headset port                  | 20. PS/2 mouse port                         |
| 9. Serial port                   | 21. Network port                            |
| 10. USB 2.0 port                 | 22. Kensington security cable slot          |
| 11. PS/2 keyboard port           | 23. Padlock ring                            |
| 12. USB 3.1 Gen 1 ports          |   |

1. Unidad óptica (opcional)
2. Puerto USB 2.0 con PowerShare
3. Botón de encendido e indicador luminoso de alimentación
4. Puerto de línea de salida
5. Indicador luminoso de actividad del disco duro
6. Lector de tarjeta de memoria (opcional)
7. Puertos de pantalla
8. Puerto para auriculares
9. Puerto serie
10. Puerto USB 2.0
11. Puerto para teclado PS/2
12. Puertos USB 3.1 Generación 1

13. Puertos USB 2.0 (admite encendido inteligente)
14. Ranuras para tarjetas de expansión
15. Puerto del conector de alimentación
16. Indicador luminoso de diagnóstico del suministro de energía
17. Ranura de bloqueo de la cubierta del cable
18. Seguro de liberación
19. Puerto VGA (opcional)
20. Puerto para mouse PS/2
21. Puerto de red
22. Ranura para cable de seguridad Kensington
23. Anillo del candado

1. Unità ottica (opzionale)
2. porta USB 2.0 con PowerShare
3. Pulsante e indicatore di alimentazione
4. Porta con linea in uscita
5. Indicatore di attività del disco rigido
6. Lettore scheda smart (opzionale)
7. Porte DisplayPort
8. Porta per cuffia auricolare
9. Porta seriale
10. Porta USB 2.0
11. Porta per tastiera PS/2
12. Porte USB 3.1 Gen 1

13. Porte USB 2.0 (supportano Smart Power On)
14. Slot delle schede di espansione
15. Porta connettore di alimentazione
16. Indicatore di diagnostica dell'alimentatore
17. Slot del blocco della protezione per i cavi
18. Dispositivo di sblocco
19. Porta VGA (opzionale)
20. Porta per mouse PS/2
21. Porta di rete
22. Slot per cavo di protezione Kensington
23. Anello del lucchetto

1. Lecteur optique (en option)
2. port USB 2.0 avec PowerShare
3. Bouton d'alimentation et voyant d'alimentation
4. port de sortie de ligne
5. Voyant d'activité du disque dur
6. Lecteur de carte mémoire (en option)
7. Ports DisplayPort
8. Port casque
9. Port série
10. Port USB 2.0
11. Port PS/2 pour clavier
12. Ports USB 3.1 Gen 1

13. Ports USB 2.0 (prennent en charge la mise sous tension intelligente)
14. Emplacements pour carte d'extension
15. Port du connecteur d'alimentation
16. Voyant de diagnostic d'alimentation
17. Emplacement du verrou du cache-câbles
18. Loquet de dégagement
19. Port VGA (en option)
20. Port PS/2 pour souris
21. Port réseau
22. Emplacement pour câble de sécurité Kensington
23. Anneau pour cadenas

1. Unidade óptica (opcional)
2. porta USB 2.0 com PowerShare
3. Botão de alimentação e luz de alimentação
4. Porta de saída
5. Luz de atividade da unidade de disco rígido
6. Leitor de cartão de memória (opcional)
7. DisplayPorts
8. Porta de auscultadores
9. Porta de série
10. Porta USB 2.0
11. Porta PS/2 do teclado
12. Portas USB 3.1 Gen 1

13. Portas USB 2.0 (suporta Smart Power On)
14. Slots da placa de expansão
15. Porta do transformador
16. Luz de diagnóstico da fonte de alimentação
17. Encaixe do cadeado para proteção do cabo
18. Trava de liberação
19. Porta VGA (opcional)
20. Porta PS/2 do rato
21. Porta de rede
22. Encaixe do cabo de segurança Kensington
23. Anel para cadeado