

OptiPlex 5055 Small Form Factor

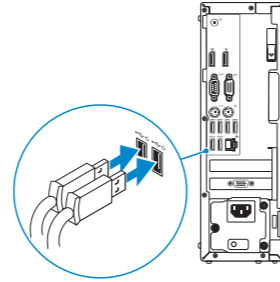
Quick Start Guide

Pedoman Panduan Cepat
Guía de inicio rápido
دليل بدء التشغيل السريع



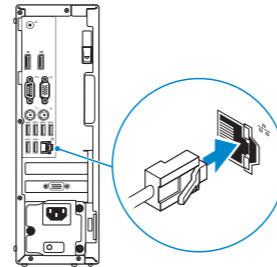
1 Connect the keyboard and mouse

Menyambungkan keyboard dan mouse
Conecte el teclado y el mouse
قم بتوصيل لوحة المفاتيح والماوس



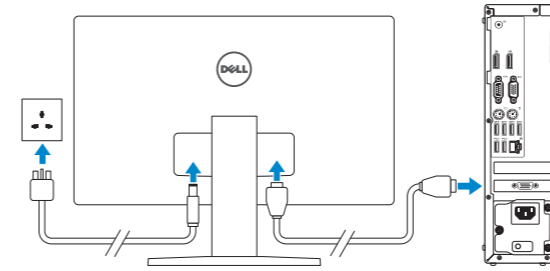
2 Connect the network cable — optional

Sambungkan kabel jaringan — opsional
Conecte el cable de red (opcional)
قم بتوصيل كابل الشبكة — اختياري



3 Connect the display

Sambungkan display
Conecte la pantalla
قم بتوصيل الشاشة



NOTE: If you ordered your computer with a discrete graphics card, connect the display to the discrete graphics card.

CATATAN: Jika Anda memesan komputer Anda dengan kartu grafis diskrit, sambungkan display ke kartu grafis diskrit.

NOTA: Si usted solicitó la computadora con una tarjeta de gráficos discretos, conecte la pantalla a la tarjeta de gráficos discretos.

ملاحظة: إذا كنت قد طلبت شراء جهاز الكمبيوتر لديك مع بطاقة رسومات منفصلة، قم بتوصيل الشاشة ببطاقة الرسومات المنفصلة.

Product support and manuals

Dukungan dan panduan produk
Manuales y soporte del producto
دعم المنتج والأدلة

Dell.com/support
Dell.com/support/manuals
Dell.com/support/windows

Contact Dell

Hubungi Dell | Póngase en contacto con Dell
الاتصال بـ Dell

Dell.com/contactdell

Regulatory and safety

Regulasi dan keselamatan | Información reglamentaria y de seguridad
ممارسات الأمان والممارسات التنظيمية

Dell.com/regulatory_compliance

Regulatory model

Model regulatori | Modelo reglamentario
الموديل التنظيمي

D11S

Regulatory type

Jenis regulatori | Tipo reglamentario
النوع التنظيمي

D11S003

Computer model

Model komputer | Modelo del equipo
طراز جهاز الكمبيوتر

OptiPlex 5055 SFF

Di impor oleh:

PT Dell Indonesia

Menara BCA Lantai 48 Unit 4804

Jalan M.H Thamrin No. 1 Jakarta Pusat,
10310 Indonesia



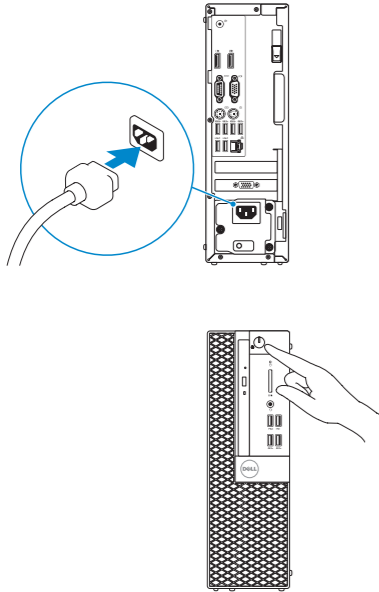
0YTN6A01

4 Connect the power cable and press the power button

Sambungkan kabel daya dan tekan tombol daya

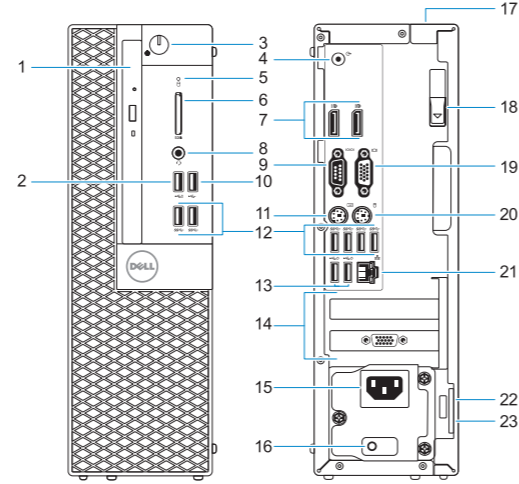
Conecte el cable de alimentación y presione el botón de encendido

قم بتوصيل كابل التيار واضغط على زر التشغيل



Features

Fitur-Fitur | Funciones | الميزات



1. Optical drive (optional)
2. USB 2.0 port with PowerShare
3. Power button and power light
4. Line-out port
5. Hard-drive activity light
6. Memory card reader (optional)
7. DisplayPorts
8. Headset port
9. Serial port
10. USB 2.0 port
11. PS/2 keyboard port
12. USB 3.1 Gen 1 ports
13. USB 2.0 ports (supports Smart Power on)
14. Expansion card slots
15. Power connector port
16. Power supply diagnostic light
17. Cable cover lock slot
18. Release latch
19. VGA port (optional)
20. PS/2 mouse port
21. Network port
22. Kensington security cable slot
23. Padlock ring

1. Drive optik (opsional)
2. port USB 2.0 dengan PowerShare
3. Tombol daya dan lampu daya
4. Port jalur keluar
5. Lampu aktivitas hard disk
6. Pembaca kartu memori (opsional)
7. DisplayPorts
8. Port headset
9. Port serial
10. Port USB 2.0
11. Port Keyboard PS/2
12. Port USB 3.1 Gen 1
13. Port USB 2.0 (mendukung Smart Power-On)
14. Slot kartu ekspansi
15. Port konektor daya
16. Lampu diagnostik catu daya
17. Slot kunci penutup kabel
18. Kait pelepas
19. Port VGA (opsional)
20. Port Mouse PS/2
21. Port jaringan
22. Slot kabel pengaman Kensington
23. Ring gembok

1. Unidad óptica (opcional)
2. Puerto USB 2.0 con PowerShare
3. Botón de encendido e indicador luminoso de alimentación
4. Puerto de línea de salida
5. Indicador luminoso de actividad del disco duro
6. Lector de tarjeta de memoria (opcional)
7. Puertos de pantalla
8. Puerto para auriculares
9. Puerto serie
10. Puerto USB 2.0
11. Puerto para teclado PS/2
12. Puertos USB 3.1 Generación 1
13. Puertos USB 2.0 (admite encendido inteligente)
14. Ranuras para tarjetas de expansión
15. Puerto del conector de alimentación
16. Indicador luminoso de diagnóstico del suministro de energía
17. Ranura de bloqueo de la cubierta del cable
18. Seguro de liberación
19. Puerto VGA (opcional)
20. Puerto para mouse PS/2
21. Puerto de red
22. Ranura para cable de seguridad Kensington
23. Anillo del candado

14. Slot kartu ekspansi
15. Port konektor daya
16. Lampu diagnostik catu daya
17. Slot kunci penutup kabel
18. Kait pelepas
19. Port VGA (opsional)
20. Port Mouse PS/2
21. Port jaringan
22. Slot kabel pengaman Kensington
23. Ring gembok

14. Slot kartu ekspansi
15. Port konektor daya
16. Lampu diagnostik catu daya
17. Slot kunci penutup kabel
18. Kait pelepas
19. Port VGA (opsional)
20. Port Mouse PS/2
21. Port jaringan
22. Slot kabel pengaman Kensington
23. Ring gembok

14. فتحات بطاقة توسيع
15. منفذ موصل التيار
16. مصباح تشخيصي لمصدر التيار
17. فتحة قفل غطاء الكبل
18. مزلاج التحرير
19. منفذ VGA (اختياري)
20. منفذ PS/2 للماوس
21. منفذ الشبكة
22. فتحة كبل الأمان Kensington
23. حلقة القفل

1. محرك الأقراص الضوئية (اختياري)
2. منفذ USB 2.0 المزود بـ PowerShare
3. زر التشغيل ومصباح الطاقة
4. منفذ خرج الخط
5. مصباح نشاط محرك الأقراص الثابتة
6. قارئ بطاقة الذاكرة (اختياري)
7. منافذ DisplayPort
8. منفذ سماعة الرأس
9. المنفذ التسلسلي
10. منفذ USB 2.0
11. منفذ PS/2 للوحة المفاتيح
12. منافذ USB 3.1 من الجيل الأول
13. منافذ USB 2.0 (تدعم التشغيل الذكي)