

# OptiPlex 5055 Small Form Factor

## Quick Start Guide

Οδηγός γρήγορης έναρξης

Guia de início rápido

Краткое руководство по началу работы

מדריך הפעלה מהירה



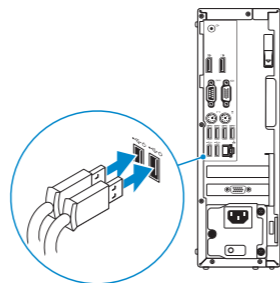
### 1 Connect the keyboard and mouse

Συνδέστε το πληκτρολόγιο και το ποντίκι

Ligar o teclado e o rato

Подсоедините клавиатуру и мышь

חבר את המקלדת ואת העכבר



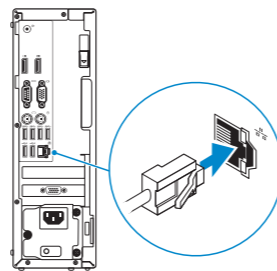
### 2 Connect the network cable — optional

Συνδέστε το καλώδιο δικτύου — προαιρετικά

Ligue o cabo de rede — opcional

Подключите сетевой кабель — дополнительно

חבר את כבלי הרשת — אופציונלי



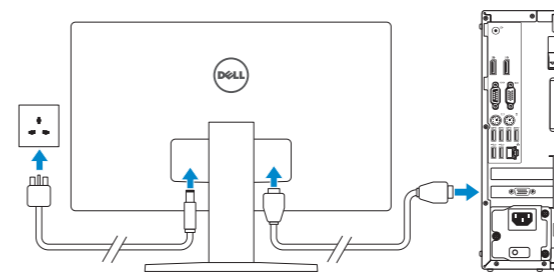
### 3 Connect the display

Συνδέστε την οθόνη

Ligue o ecrã

Подключите дисплей

חבר את הצג



**NOTE:** If you ordered your computer with a discrete graphics card, connect the display to the discrete graphics card.

**ΣΗΜΕΙΩΣΗ:** Αν παραγγείλατε τον υπολογιστή σας με διακριτή κάρτα γραφικών, συνδέστε την οθόνη στη διακριτή κάρτα γραφικών.

**NOTA:** Se encomendou o computador com uma placa gráfica dedicada, ligue o ecrã a essa mesma placa gráfica.

**ПРИМЕЧАНИЕ.** Если вы заказывали компьютер с выделенной графической платой, подключите дисплей к этой плате.

**הערה:** אם הזמנת את המחשב עם כרטיס גרפי נפרד, חבר את הצג לכרטיס הגרפי הנפרד.

#### Product support and manuals

Υποστήριξη προϊόντων και εγχειρίδια

Suporte do produto e manuais

Поддержка и руководства по продукту

תמיכה במוצר ומדריכים למשתמש

[Dell.com/support](http://Dell.com/support)

[Dell.com/support/manuals](http://Dell.com/support/manuals)

[Dell.com/support/windows](http://Dell.com/support/windows)

#### Contact Dell

Επικοινωνία με την Dell | Contactar a Dell

Обращение в Dell | Dell אל דלה

[Dell.com/contactdell](http://Dell.com/contactdell)

#### Regulatory and safety

Κανονισμοί και ασφάλεια | Regulamentos e segurança

Соответствие стандартам и требованиям безопасности

תקנות ובטיחות

[Dell.com/regulatory\\_compliance](http://Dell.com/regulatory_compliance)

#### Regulatory model

Κανονιστικό μοντέλο | Modelo regulamentar

Модель согласно нормативной документации | דגם תקינה

D11S

#### Regulatory type

Κανονιστικός τύπος | Tipo regulamentar

Тип согласно нормативной документации | סוג תקינה

D11S003

#### Computer model

Μοντέλο υπολογιστή | Modelo do computador

Модель компьютера | דגם מחשב

OptiPlex 5055 SFF



08GF41A01

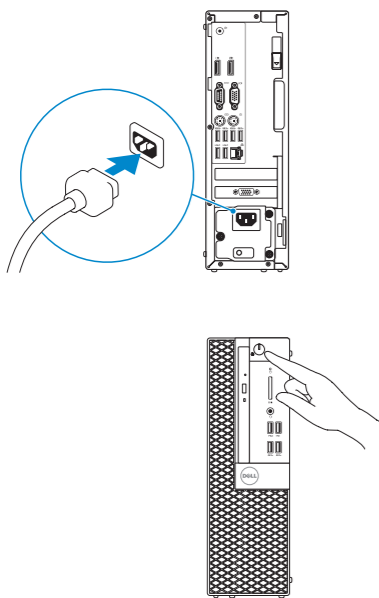
## 4 Connect the power cable and press the power button

Συνδέστε το καλώδιο τροφοδοσίας και πιέστε το κουμπί λειτουργίας

Ligue o cabo de alimentação e prima o botão de ligar/desligar

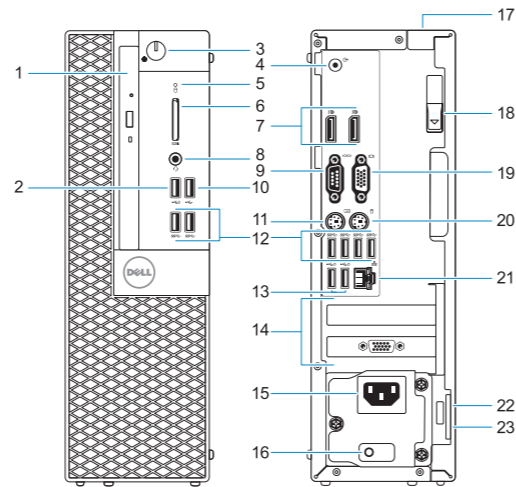
Подключите кабель питания и нажмите кнопку питания

חבר את כבל החשמל לשקע על לחצן ההפעלה



## Features

Χαρακτηριστικά | Funcionalidades | Компоненты | תכונות



- |                                  |   |
|----------------------------------|---|
| 1. Optical drive (optional)      | 13. USB 2.0 ports (supports Smart Power on) |
| 2. USB 2.0 port with PowerShare  | 14. Expansion card slots                    |
| 3. Power button and power light  | 15. Power connector port                    |
| 4. Line-out port                 | 16. Power supply diagnostic light           |
| 5. Hard-drive activity light     | 17. Cable cover lock slot                   |
| 6. Memory card reader (optional) | 18. Release latch                           |
| 7. DisplayPorts                  | 19. VGA port (optional)                     |
| 8. Headset port                  | 20. PS/2 mouse port                         |
| 9. Serial port                   | 21. Network port                            |
| 10. USB 2.0 port                 | 22. Kensington security cable slot          |
| 11. PS/2 keyboard port           | 23. Padlock ring                            |
| 12. USB 3.1 Gen 1 ports          |   |

1. Μονάδα οπτικού δίσκου (προαιρετικά)
2. Θύρα USB 2.0 με PowerShare
3. Κουμπί λειτουργίας και λυχνία ένδειξης λειτουργίας
4. Θύρα εξόδου γραμμής
5. Λυχνία δραστηριότητας σκληρού δίσκου
6. Μονάδα ανάγνωσης καρτών μνήμης (προαιρετικά)
7. Θύρες DisplayPort
8. Θύρα σετ ακουστικών-μικροφώνου
9. Σειριακή θύρα
10. Θύρα USB 2.0
11. Θύρα πληκτρολογίου PS/2
12. Θύρες USB 3.1 1ης γενιάς

13. Θύρες USB 2.0 (υποστηρίζεται έξυπνη ενεργοποίηση)
14. Υποδοχές καρτών επέκτασης
15. Θύρα συνδέσμου τροφοδοσίας
16. Διαγνωστική λυχνία τροφοδοτικού
17. Υποδοχή κλειδαριάς καλύμματος καλωδίων
18. Μάνταλο αποδέσμευσης
19. Θύρα VGA (προαιρετικά)
20. Θύρα ποντικίου PS/2
21. Θύρα δικτύου
22. Υποδοχή καλωδίου ασφαλείας Kensington
23. Κρίκος λουκέτου

1. Оптический дисковод (заказывается дополнительно)
2. Порт USB 2.0 с поддержкой функции PowerShare
3. Кнопка и индикатор питания
4. Порт линейного выхода
5. Индикатор активности жесткого диска
6. Устройство чтения карт памяти (заказывается дополнительно)
7. Порты DisplayPort
8. Разъем для гарнитуры
9. Последовательный порт
10. Порт USB 2.0
11. Порт PS/2 для клавиатуры
12. Порты USB 3.1 Gen 1

13. Порты USB 2.0 (с поддержкой технологии Smart Power-On)
14. Слоты для плат расширения
15. Порт разъема питания
16. Диагностический индикатор блока питания
17. Гнездо для тросового замка
18. Фиксатор
19. Разъем VGA (опционально)
20. Порт PS/2 для мыши
21. Сетевой порт
22. Гнездо защитного кабеля с замком Kensington
23. Проушина для навесного замка

1. Unidade óptica (opcional)
2. Porta USB 2.0 com PowerShare
3. Botão de alimentação e luz de alimentação
4. Porta de saída
5. Luz de atividade da unidade de disco rígido
6. Leitor de cartão de memória (opcional)
7. DisplayPorts
8. Porta de auscultadores
9. Porta de série
10. Porta USB 2.0
11. Porta PS/2 do teclado
12. Portas USB 3.1 Gen 1

13. Portas USB 2.0 (suporta Smart Power On)
14. Slots da placa de expansão
15. Porta do transformador
16. Luz de diagnóstico da fonte de alimentação
17. Encaixe do cadeado para proteção do cabo
18. Trava de liberação
19. Porta VGA (opcional)
20. Porta PS/2 do rato
21. Porta de rede
22. Encaixe do cabo de segurança Kensington
23. Anel para cadeado

13. יציאות USB 2.0 (תומכות בהפעלה חכמה)
14. חריצים לכרטיסי הרחבה
15. יציאת מחבר חשמל
16. נורית אבחון של ספק הזרם
17. חריץ למנעול של כיסוי כבל
18. תפס שחרור
19. יציאת VGA (אופציונלי)
20. יציאה לעכבר מסוג PS/2
21. יציאת רשת
22. חריץ לכבל אבטחה מסוג PS/2
23. טבעת של מנעול תליה

1. כונן אופטי (אופציונלי)
2. יציאת USB 2.0 עם PowerShare
3. לחצן הפעלה ונורית הפעלה
4. יציאת קו-יציאה
5. נורית פעילות של כונן קשיח
6. קורא כרטיסי זיכרון (אופציונלי)
7. יציאות DisplayPorts
8. יציאת אודיו
9. Serial port (יציאה טורית)
10. יציאת USB 2.0
11. יציאה למקלדת מסוג PS/2
12. יציאות USB 3.1 מדור 1