

OptiPlex 5055 Small Form Factor

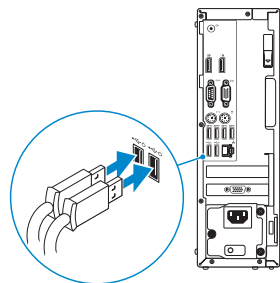
Quick Start Guide

Guía de inicio rápido



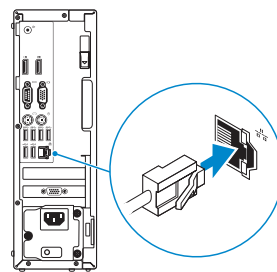
1 Connect the keyboard and mouse

Conecte el teclado y el mouse



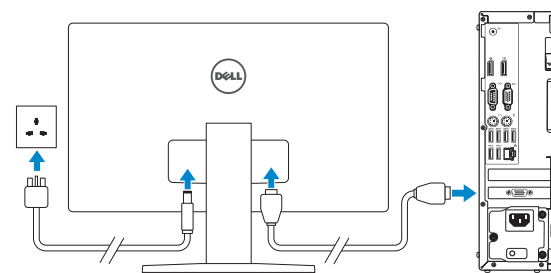
2 Connect the network cable — optional

Conecte el cable de red (opcional)



3 Connect the display

Conecte la pantalla



NOTE: If you ordered your computer with a discrete graphics card, connect the display to the discrete graphics card.

NOTA: Si usted solicitó la computadora con una tarjeta de gráficos discretos, conecte la pantalla a la tarjeta de gráficos discretos.

Product support and manuals
Manuales y soporte del producto

Contact Dell
Póngase en contacto con Dell

Regulatory and safety
Información reglamentaria y de seguridad

Regulatory model
Modelo reglamentario

Regulatory type
Tipo reglamentario

Computer model
Modelo del equipo

Dell.com/support
Dell.com/support/manuals
Dell.com/support/windows

Dell.com/contactdell

Dell.com/regulatory_compliance

D11S

D11S003

OptiPlex 5055 SFF

Información para NOM, o Norma Oficial Mexicana

La información que se proporciona a continuación se mostrará en los dispositivos que se describen en este documento, en conformidad con los requisitos de la Norma Oficial Mexicana (NOM):

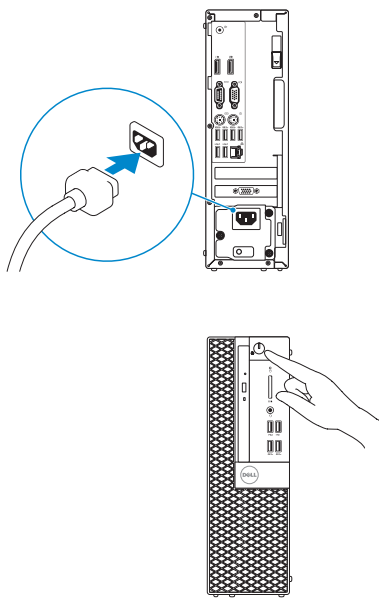
Importador:
Dell México S.A. de C.V.
Paseo de la Reforma 2620 - Piso 11.º
Col. Lomas Altas
11950 México, D.F.

Número de modelo reglamentario:	D11S
Voltaje de entrada:	100 V AC–240 V AC
Corriente de entrada (máxima):	4,0 A
Frecuencia de entrada:	50 Hz–60 Hz



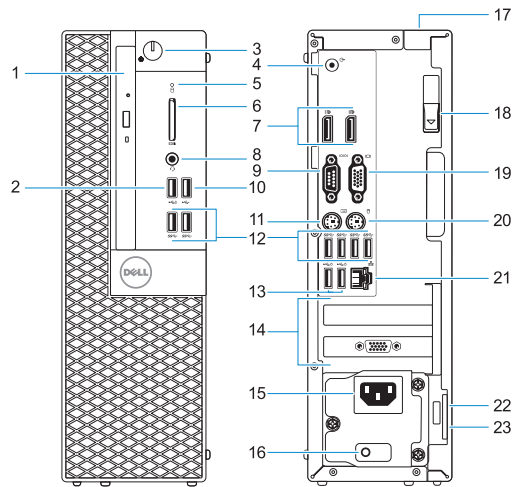
4 Connect the power cable and press the power button

Conecte el cable de alimentación y presione el botón de encendido



Features

Funciones



1. Optical drive (optional)

2. USB 2.0 port with PowerShare

3. Power button and power light

4. Line-out port

5. Hard-drive activity light

6. Memory card reader (optional)

7. DisplayPorts

8. Headset port

9. Serial port

10. USB 2.0 port

11. PS/2 keyboard port

12. USB 3.1 Gen 1 ports

13. USB 2.0 ports (supports Smart Power on)

14. Expansion card slots

15. Power connector port

16. Power supply diagnostic light

17. Cable cover lock slot

18. Release latch

19. VGA port (optional)

20. PS/2 mouse port

21. Network port

22. Kensington security cable slot

23. Padlock ring

1. Unidad óptica (opcional)

2. Puerto USB 2.0 con PowerShare

3. Botón de encendido e indicador luminoso de alimentación

4. Puerto de línea de salida

5. Indicador luminoso de actividad del disco duro

6. Lector de tarjeta de memoria (opcional)

7. Puertos de pantalla

8. Puerto para auriculares

9. Puerto serie

10. Puerto USB 2.0

11. Puerto para teclado PS/2

12. Puertos USB 3.1 Generación 1

13. Puertos USB 2.0 (admite encendido inteligente)

14. Ranuras para tarjetas de expansión

15. Puerto del conector de alimentación

16. Indicador luminoso de diagnóstico del suministro de energía

17. Ranura de bloqueo de la cubierta del cable

18. Seguro de liberación

19. Puerto VGA (opcional)

20. Puerto para mouse PS/2

21. Puerto de red

22. Ranura para cable de seguridad Kensington

23. Anillo del candado