

OptiPlex 5055 Small Form Factor

Quick Start Guide

Aan de slag

Guide de démarrage rapide

Schnellstart-Handbuch

Guida introduttiva rapida



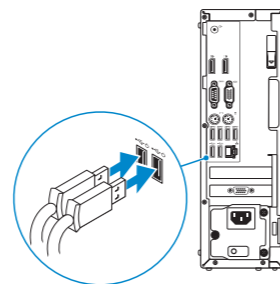
1 Connect the keyboard and mouse

Sluit het toetsenbord en de muis aan

Connectez le clavier et la souris

Tastatur und Maus anschließen

Collegare la tastiera e il mouse



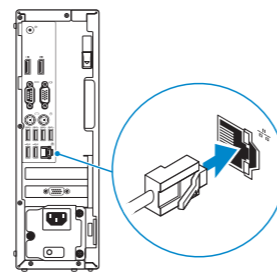
2 Connect the network cable — optional

Sluit de netwerkkabel aan (optioneel)

Branchez le câble réseau (facultatif)

Netzwerkkabel anschließen (optional)

Collegare il cavo di rete (opzionale)



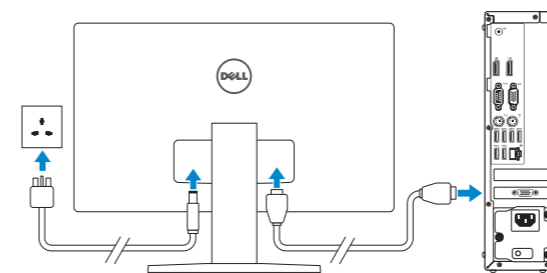
3 Connect the display

Sluit het beeldscherm aan

Branchez l'écran

Bildschirm anschließen

Collegare il display



NOTE: If you ordered your computer with a discrete graphics card, connect the display to the discrete graphics card.

OPMERKING: Als u uw computer inclusief een aparte grafische kaart hebt gekocht, sluit u het beeldscherm aan op de aparte grafische kaart.

REMARQUE : Si vous avez commandé votre ordinateur avec une carte graphique séparée, branchez l'écran sur la carte graphique séparée.

ANMERKUNG: Wenn Sie den Computer mit einer separaten Grafikkarte erworben haben, schließen Sie den Bildschirm an die separate Grafikkarte an.

NOTA: Se il computer è dotato di scheda grafica dedicata, collegare il display alla scheda grafica.

Product support and manuals

Productsupport en handleidingen

Assistance produits et manuels

Produktsupport und Handbücher

Supporto e manuali del prodotto

Contact Dell

Contact opnemen met Dell | Contacter Dell

Kontaktaufnahme mit Dell | Contatta Dell

Regulatory and safety

Regelgeving en veiligheid | Réglementations et sécurité

Sicherheitshinweise und Zulassungsinformationen

Normative e sicurezza

Regulatory model

Beschreven model | Modèle réglementaire

Muster-Modellnummer | Modello normativo

Regulatory type

Beschreven type | Type réglementaire

Muster-Typnummer | Tipo di conformità

Computer model

Computermodel | Modèle de l'ordinateur

Computermodell | Modello computer

[Dell.com/support](https://dell.com/support)

[Dell.com/support/manuals](https://dell.com/support/manuals)

[Dell.com/support/windows](https://dell.com/support/windows)

[Dell.com/contactdell](https://dell.com/contactdell)

[Dell.com/regulatory_compliance](https://dell.com/regulatory_compliance)

D11S

D11S003

OptiPlex 5055 SFF



OPFFGYA01

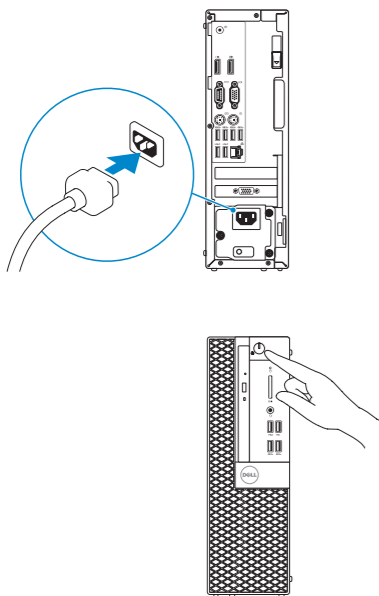
4 Connect the power cable and press the power button

Sluit de stroomkabel aan en druk op de aan/uit-knop

Branchez le câble d'alimentation et appuyez sur le bouton d'alimentation

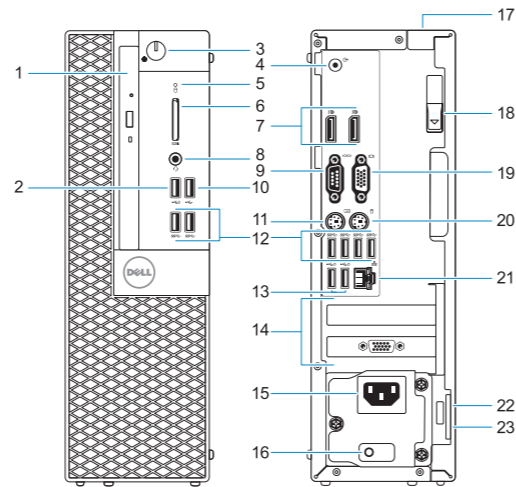
Schließen Sie das Netzkabel an und drücken Sie den Betriebsschalter

Collegare il cavo di alimentazione e premere il pulsante di accensione



Features

Functies | Caractéristiques | Funktionen | Caratteristiche



- | | |
|----------------------------------|---|
| 1. Optical drive (optional) | 13. USB 2.0 ports (supports Smart Power on) |
| 2. USB 2.0 port with PowerShare | 14. Expansion card slots |
| 3. Power button and power light | 15. Power connector port |
| 4. Line-out port | 16. Power supply diagnostic light |
| 5. Hard-drive activity light | 17. Cable cover lock slot |
| 6. Memory card reader (optional) | 18. Release latch |
| 7. DisplayPorts | 19. VGA port (optional) |
| 8. Headset port | 20. PS/2 mouse port |
| 9. Serial port | 21. Network port |
| 10. USB 2.0 port | 22. Kensington security cable slot |
| 11. PS/2 keyboard port | 23. Padlock ring |
| 12. USB 3.1 Gen 1 ports | |

1. Optisch station (optioneel)
2. USB 2.0 poort met PowerShare
3. Aan/uit-knop of voedingslampje
4. Lijnuitgang-poort
5. Activiteitslampje vaste schijf
6. Geheugenkaartlezer (optioneel)
7. DisplayPorts
8. Headsetpoort
9. Seriele poort
10. USB 2.0-poort
11. PS/2-toetsenbordpoort
12. USB 3.1 Gen 1-poorten
13. USB 2.0-poorten (ondersteunt Smart Power On)

14. Uitbreidingskaartsleuven
15. Netconnectorpoort
16. Diagnostisch lampje voeding
17. Kabeldeksel voor beveiligingssleuf
18. Vergrendeling
19. VGA-poort (optioneel)
20. PS/2-muispoort
21. Netwerkaansluiting
22. Sleuf voor Kensington-beveiligingskabel
23. Padlock-ring

1. Optisches Laufwerk (optional)
2. USB 2.0-Anschluss mit PowerShare
3. Betriebsschalter und Betriebsanzeige
4. Line-Out-Anschluss
5. Festplattenaktivitätsanzeige
6. Medienkarten-Lesegerät (optional)
7. DisplayPorts
8. Headset-Anschluss
9. Serielle Schnittstelle
10. USB 2.0-Anschluss
11. PS/2-Tastaturanschluss
12. USB 3.1 Gen 1-Anschlüsse

13. USB 2.0-Anschlüsse (unterstützt Smart Power On)
14. Erweiterungskartensteckplätze
15. Netzanschluss-Port
16. Diagnoseanzeige der Stromversorgung
17. Sicherheitskabeleinschub
18. Entriegelungsriegel
19. VGA-Anschluss (optional)
20. PS/2-Maus-Anschluss
21. Netzwerkanschluss
22. Kensington-Sicherheitskabeleinschub
23. Ring für das Vorhängeschloss

1. Lecteur optique (en option)
2. Port USB 2.0 avec PowerShare
3. Bouton d'alimentation et voyant d'alimentation
4. Port de sortie de ligne
5. Voyant d'activité du disque dur
6. Lecteur de carte mémoire (en option)
7. Ports DisplayPort
8. Port casque
9. Port série
10. Port USB 2.0
11. Port PS/2 pour clavier
12. Ports USB 3.1 Gen 1

13. Ports USB 2.0 (prennent en charge la mise sous tension intelligente)
14. Emplacements pour carte d'extension
15. Port du connecteur d'alimentation
16. Voyant de diagnostic d'alimentation
17. Emplacement du verrou du cache-câbles
18. Loquet de dégagement
19. Port VGA (en option)
20. Port PS/2 pour souris
21. Port réseau
22. Emplacement pour câble de sécurité Kensington
23. Anneau pour cadenas

1. Unità ottica (opzionale)
2. porta USB 2.0 con PowerShare
3. Pulsante e indicatore di alimentazione
4. Porta con linea in uscita
5. Indicatore di attività del disco rigido
6. Lettore scheda smart (opzionale)
7. Porte DisplayPort
8. Porta per cuffia auricolare
9. Porta seriale
10. Porta USB 2.0
11. Porta per tastiera PS/2
12. Porte USB 3.1 Gen 1
13. Porte USB 2.0 (supportano Smart Power On)

14. Slot delle schede di espansione
15. Porta connettore di alimentazione
16. Indicatore di diagnostica dell'alimentatore
17. Slot del blocco della protezione per i cavi
18. Dispositivo di sblocco
19. Porta VGA (opzionale)
20. Porta per mouse PS/2
21. Porta di rete
22. Slot per cavo di protezione Kensington
23. Anello del lucchetto