

OptiPlex 5055 Small Form Factor

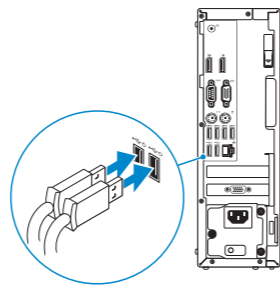
Quick Start Guide

Vejledning til hurtig start
Pikaopas
Hurtigstartveiledning
Snabbstartsguide



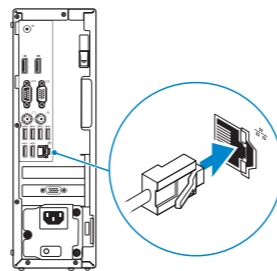
1 Connect the keyboard and mouse

Tilslut tastatur og mus
Liitä näppäimistö ja hiiri
Koble til tastatur og mus
Anslut tangentbordet och musen



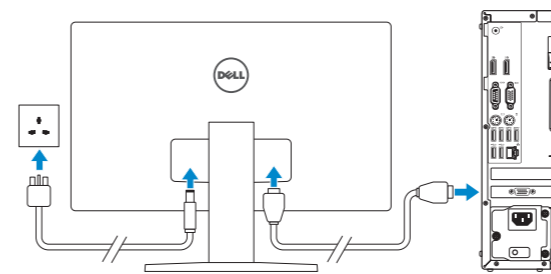
2 Connect the network cable — optional

Tilslut netværkskablet — tilvalg
Kytke verkkokaapeli — valinnainen
Slik kobler du til netverkskabelen — tilleggststyr
Anslut nätverkskabeln — valfritt



3 Connect the display

Tilslut skærmen
Kytke näyttö
Koble til skjermen
Anslut skärmen



- NOTE:** If you ordered your computer with a discrete graphics card, connect the display to the discrete graphics card.
- BEMÆRK:** Hvis du bestilte din computer med et dedikeret grafikkort, skal du tilslutte skærmen til det dedikerede grafikkort.
- HUOM:** Jos olet tilannut tietokoneeseen erillisen näyttöohjaimen, liitä näyttö erilliseen näyttöohjaimeseen.
- MERK:** Hvis du bestilte et separat grafikkort sammen med datamaskinen, må du koble skjermen til det separate grafikkortet.
- OBS:** Om du beställde datorn med ett dedikerat grafikkort ansluter du bildskärmen till det dedikerade grafikkortet.

Product support and manuals
Support og manualer til produktet
Tuotetuki ja oppaat
Produktsupport och handböcker
Produktsupport och handböcker

[Dell.com/support](https://www.dell.com/support)
[Dell.com/support/manuals](https://www.dell.com/support/manuals)
[Dell.com/support/windows](https://www.dell.com/support/windows)

Contact Dell
Kontakt Dell | Ota yhteyttä Delliin
Kontakt Dell | Kontakta Dell

[Dell.com/contactdell](https://www.dell.com/contactdell)

Regulatory and safety
Lovgivning og sikkerhed | Säädöstenmukaisuus ja turvallisuus
Forskrifter og sikkerhet | Föreskrifter och säkerhet

[Dell.com/regulatory_compliance](https://www.dell.com/regulatory_compliance)

Regulatory model
Lovmodel | Säädösten mukainen malli
Forskriftsmessig modell | Regelmodell

D11S

Regulatory type
Lovtype | Säädösten mukainen tyyppi
Forskriftstype | Regeltyp

D11S003

Computer model
Computermodell | Tietokoneen malli
Datamaskinmodell | Datormodell

OptiPlex 5055 SFF



0K9VRNA01

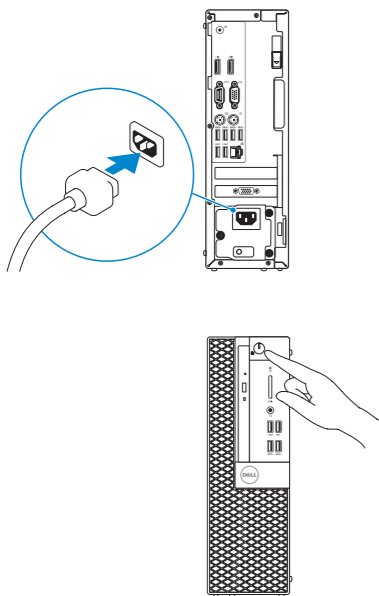
4 Connect the power cable and press the power button

Tilslut netledningen, og tryk på tænd/sluk-knappen

Kytke virtajohto ja paina virtapainiketta

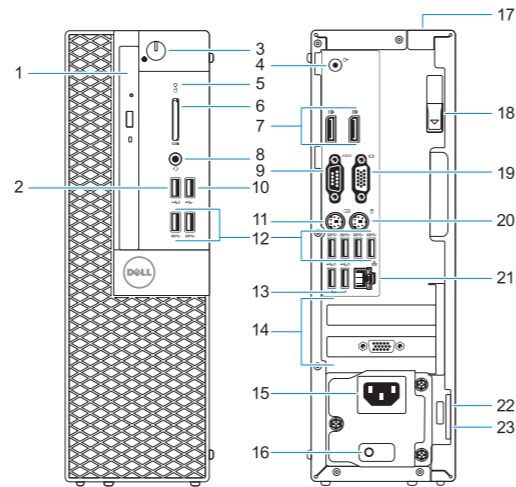
Koble til strømkabelen og trykk på av/på-knappen

Anslut nätkabeln och tryck på strömbrytaren



Features

Funktioner | Ominaisuudet | Funksjoner | Egenskaper



- | | |
|----------------------------------|---|
| 1. Optical drive (optional) | 13. USB 2.0 ports (supports Smart Power on) |
| 2. USB 2.0 port with PowerShare | 14. Expansion card slots |
| 3. Power button and power light | 15. Power connector port |
| 4. Line-out port | 16. Power supply diagnostic light |
| 5. Hard-drive activity light | 17. Cable cover lock slot |
| 6. Memory card reader (optional) | 18. Release latch |
| 7. DisplayPorts | 19. VGA port (optional) |
| 8. Headset port | 20. PS/2 mouse port |
| 9. Serial port | 21. Network port |
| 10. USB 2.0 port | 22. Kensington security cable slot |
| 11. PS/2 keyboard port | 23. Padlock ring |

1. Optisk drev (valgfrit tilbehør)
2. USB 2.0-port med PowerShare
3. Tænd/sluk-knap og strømindikator
4. Linjeudgang
5. Indikator for harddiskaktivitet
6. Hukommelseskortlæser (valgfrit tilbehør)
7. DisplayPorts
8. Headsetstik
9. Seriel port
10. USB 2.0-port
11. PS/2-port (tastatur)
12. USB 3.1 Gen 1-porte

13. USB 2.0-porte (understøtter Smart Power On)
14. Slot til udvidelseskort
15. Strømtikport
16. Indikator til diagnosticering af strømforsyning
17. Kabeldæksel til låseslot
18. Udløserlås
19. VGA-port (valgfrit tilbehør)
20. PS/2-port (mus)
21. Netværksport
22. Slot til Kensington-sikkerhedskabel
23. Øje til hængelås

1. Optisk stasjon (tilleggsutstyr)
2. USB 2.0-kontakt med PowerShare
3. Strømknapp og strømlampe
4. Linje-ut-port
5. Aktivitetslampe for harddisk
6. Minnekortleser (tilleggsutstyr)
7. DisplayPorts
8. Hodsettport
9. Seriell port
10. USB 2.0-port
11. PS/2 tastatur-port
12. USB 3.1 Gen 1-porter
13. USB 2.0-porter (støtter Smart Power On)

14. Utvidelseskortspor
15. Strømkontaktport
16. Diagnoselampe for strømforsyning
17. Låsespor for kabeldæksel
18. Utløserlås
19. VGA-port (tilleggsutstyr)
20. PS/2 mus-port
21. Nettverksport
22. Kensington sikkerhetskabelspor
23. Hængelåsring

1. Optinen asema (valinnainen)
2. USB 2.0 -portti jossa PowerShare
3. Virtapainike ja virran valo
4. Linjalähtöportti
5. Kiintolevyn toimintavallo
6. Muistikortinlukija (lisävaruste)
7. DisplayPort-portit
8. Kuulokeportti
9. Sarjaportti
10. USB 2.0 -portti
11. PS/2-näppäimistöportti
12. USB 3.1 Gen 1 -portit

13. USB 2.0 -portti (tukee Smart Power On -toimintoa)
14. Laajennuskorttipaikat
15. Virtaliitäntä
16. Virtalähteen diagnostiikkamerkkivalo
17. Kaapelinsuojuksen lukituspaikka
18. Vapautussalpa
19. VGA-portti (lisävaruste)
20. PS/2-hiiriportti
21. Verkkoportti
22. Kensington-suojakaapelin paikka
23. Riippulukkorenkaat

1. Optisk enhet (tillval)
2. USB 2.0-port med PowerShare
3. Strömbrytare eller strömlampa
4. Utgångsport
5. Indikator för harddiskaktivitet
6. Minneskortläsare (tillval)
7. DisplayPort-anslutningar
8. Headsetport
9. Seriell port
10. USB 2.0-port
11. PS/2-tangentbordsport
12. USB 3.1-portar Gen 1

13. USB 2.0-portar (stöd för smart uppstart)
14. Kortplatser för expansionskort
15. Port för nätanslutning
16. Diagnostiklampa för strömförsörjning
17. Säkerhetslås för kabelskydd
18. Spärrhake
19. VGA-port (tillval)
20. PS/2-musport
21. Nätverksport
22. Kensington-säkerhetskabeluttag
23. Hänglåsring