

OptiPlex 5055 Small Form Factor

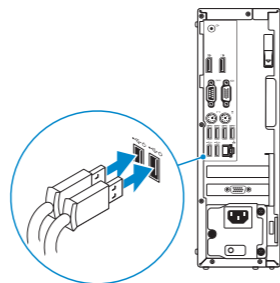
Quick Start Guide

Stručná příručka
Schnellstart-Handbuch
Przewodnik szybkiego uruchamiania
Stručná úvodná príručka



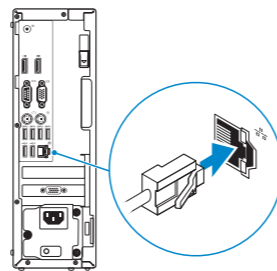
1 Connect the keyboard and mouse

Připojení klávesnice a myši
Tastatur und Maus anschließen
Podłącz klawiaturę i mysz
Pripojte klávesnicu a myš



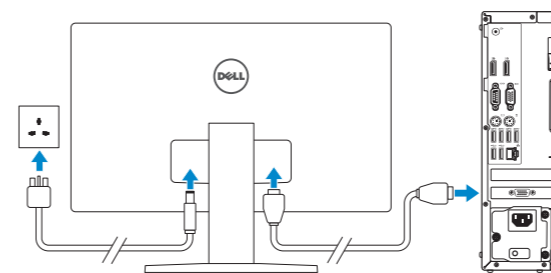
2 Connect the network cable — optional

Připojte síťový kabel (volitelné)
Netzwerkkabel anschließen (optional)
Podłącz kabel sieciowy — opcjonalnie
Pripojte sieťový kábel – nepovinné



3 Connect the display

Připojte displej
Bildschirm anschließen
Podłącz wyświetlacz
Pripojte obrazovku



- NOTE:** If you ordered your computer with a discrete graphics card, connect the display to the discrete graphics card.
- POZNÁMKA:** Pokud jste si objednali počítač se samostatnou grafickou kartou, připojte displej k samostatné grafické kartě.
- ANMERKUNG:** Wenn Sie den Computer mit einer separaten Grafikkarte erworben haben, schließen Sie den Bildschirm an die separate Grafikkarte an.
- UWAGA:** Jeśli z komputerem zamówiono autonomiczną kartę graficzną, podłącz wyświetlacz do tej karty.
- POZNÁMKA:** Ak ste si objednali počítač so samostatnou grafickou kartou, pripojte displej k samostatnej grafickej karte.

Product support and manuals

Podpora a příručky k produktům
Produktsupport und Handbücher
Pomoc techniczna dotycząca produktu i instrukcje obsługi
Podpora a příručky produktu

Dell.com/support
Dell.com/support/manuals
Dell.com/support/windows

Contact Dell

Kontaktujte společnost Dell | Kontaktaufnahme mit Dell
Kontakt z firmą Dell | Kontaktujte Dell

Dell.com/contactdell

Regulatory and safety

Regulace a bezpečnost | Sicherheitshinweise und
Zulassungsinformationen | Przepisy i bezpieczeństwo
Zákonem vyžadované a bezpečnostné informácie

Dell.com/regulatory_compliance

Regulatory model

Směrnicev model | Muster-Modellnummer
Formalne oznaczenie modelu | Regulačný model

D11S

Regulatory type

Směrnicev typ | Muster-Typnummer
Formalne oznaczenie typu | Regulačný typ

D11S003

Computer model

Model počítače | Computermodell
Model komputera | Model počítača

OptiPlex 5055 SFF



0XCCKGA01

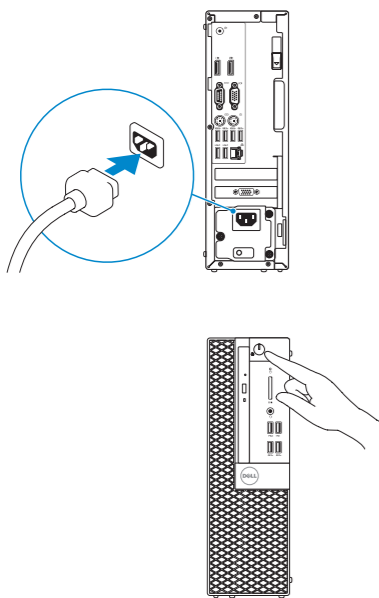
4 Connect the power cable and press the power button

Připojte napájecí kabel a stiskněte tlačítko napájení

Schließen Sie das Netzkabel an und drücken Sie den Betriebsschalter

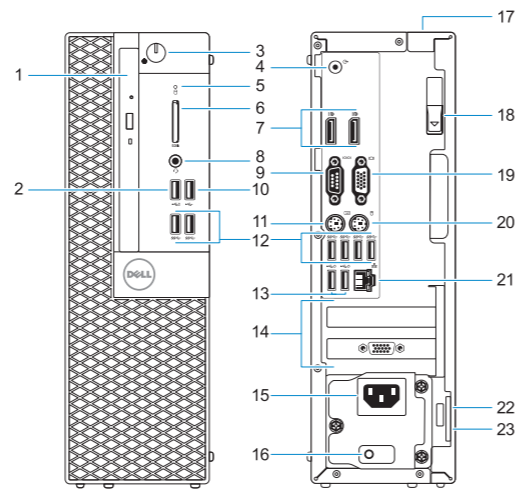
Podłącz przewód zasilający i naciśnij przycisk zasilania

Zapojte napájací kábel a stlačte spínač napájania



Features

Funkce | Funktionen | Funkcje | Funkcie



- | | |
|---|------------------------------------|
| 1. Optical drive (optional) | 14. Expansion card slots |
| 2. USB 2.0 port with PowerShare | 15. Power connector port |
| 3. Power button and power light | 16. Power supply diagnostic light |
| 4. Line-out port | 17. Cable cover lock slot |
| 5. Hard-drive activity light | 18. Release latch |
| 6. Memory card reader (optional) | 19. VGA port (optional) |
| 7. DisplayPorts | 20. PS/2 mouse port |
| 8. Headset port | 21. Network port |
| 9. Serial port | 22. Kensington security cable slot |
| 10. USB 2.0 port | 23. Padlock ring |
| 11. PS/2 keyboard port | |
| 12. USB 3.1 Gen 1 ports | |
| 13. USB 2.0 ports (supports Smart Power on) | |

- | | |
|--|---|
| 1. Optická jednotka (volitelná) | 13. Porty USB 2.0 (podporuje funkci Smart Power-On) |
| 2. Konektor USB 2.0 s technologií PowerShare | 14. Pozice pro rozšiřující karty |
| 3. Tlačítko napájení a indikátor napájení | 15. Port konektoru napájení |
| 4. Port výstupu zvuku | 16. Kontrolka diagnostiky zdroje napájení |
| 5. Indikátor aktivity pevného disku | 17. Slot pro uzamčení krytu kabelů |
| 6. Čtečka paměťových karet (volitelná) | 18. Uvolňovací západka |
| 7. DisplayPorts | 19. Port VGA (volitelný) |
| 8. Port náhlavní soupravy | 20. Port PS/2 pro myš |
| 9. Sériový port | 21. Síťový port |
| 10. Port USB 2.0 | 22. Slot bezpečnostního kabelu Kensington |
| 11. Port PS/2 pro klávesnici | 23. Kroužek na visací zámek |
| 12. Porty USB 3.1 1. generace | |

- | | |
|--|---|
| 1. Napęd dyskóv optycznych (opcjonalnie) | 13. Porty USB 2.0 (obsługują tryb Smart Power On) |
| 2. port USB 2.0 z funkcją USB PowerShare | 14. Gniazda kart rozszerzeń |
| 3. Przycisk zasilania i lampka zasilania | 15. Złącze zasilania |
| 4. Złącze wyjścia liniowego | 16. Lampka diagnostyki zasilania |
| 5. Lampka aktywności dysku twardego | 17. Gniazdo blokady osłony kabli |
| 6. Czytnik kart pamięci (opcjonalny) | 18. Zwalniacz zatrzasku |
| 7. Złącza DisplayPort | 19. Port VGA (opcjonalny) |
| 8. Gniazdo słuchawek | 20. Port myszy PS/2 |
| 9. Port szeregowy | 21. Port sieciowy |
| 10. Port USB 2.0 | 22. Gniazdo linki zabezpieczającej Kensington |
| 11. Port PS/2 klawiatury | 23. Ucho klódky |
| 12. Porty USB 3.1 pierwszej generacji | |

- | | |
|---|---|
| 1. Optisches Laufwerk (optional) | 13. USB 2.0-Anschlüsse (unterstützt Smart Power On) |
| 2. USB 2.0-Anschluss mit PowerShare | 14. Erweiterungskartensteckplätze |
| 3. Betriebsschalter und Betriebsanzeige | 15. Netzanschluss-Port |
| 4. Line-Out-Anschluss | 16. Diagnoseanzeige der Stromversorgung |
| 5. Festplattenaktivitätsanzeige | 17. Sicherheitskabeleinschub |
| 6. Medienkarten-Lesegerät (optional) | 18. Entriegelungsriegel |
| 7. DisplayPorts | 19. VGA-Anschluss (optional) |
| 8. Headset-Anschluss | 20. PS/2-Maus-Anschluss |
| 9. Serielle Schnittstelle | 21. Netzwerkanschluss |
| 10. USB 2.0-Anschluss | 22. Kensington-Sicherheitskabeleinschub |
| 11. PS/2-Tastaturanschluss | 23. Ring für das Vorhängeschloss |
| 12. USB 3.1 Gen 1-Anschlüsse | |

- | | |
|---|--|
| 1. Optická jednotka (voliteľná) | 13. Port USB 2.0 (s podporou funkcie Smart Power On) |
| 2. Port USB 2.0 s podporou PowerShare | 14. Sloty na rozširujúce karty |
| 3. tlačidlo napájania alebo kontrolka napájania | 15. Port napájacieho kábla |
| 4. Port zvukového výstupu | 16. Diagnostické svetlo napájania energiou |
| 5. Kontrolka aktivity pevného disku | 17. Otvor na zámok krytu káblov |
| 6. Čítačka pamäťových kariet (voliteľná) | 18. Uvolňovacia západka |
| 7. DisplayPorts | 19. Konektor VGA (voliteľný) |
| 8. Port náhlavnej súpravy | 20. Port PS/2 pre myš |
| 9. Sériový port | 21. Sieťový port |
| 10. Port USB 2.0 | 22. Otvor na bezpečnostný kábel Kensington |
| 11. Port PS/2 pre klávesnicu | 23. Krúžky na visiaci zámok |
| 12. Porty USB 3.1 1. generácie | |