

OptiPlex 5055 Small Form Factor

Quick Start Guide

Priručnik za brzi početak

Краткое руководство по началу работы

Vodič za brz početak

Короткий посібник користувача



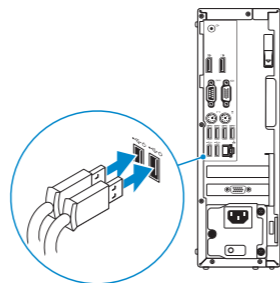
1 Connect the keyboard and mouse

Priključite tipkovnicu i miš

Подсоедините клавиатуру и мышь

Povežite tastaturu i miša

Під'єднайте клавіатуру та мишу



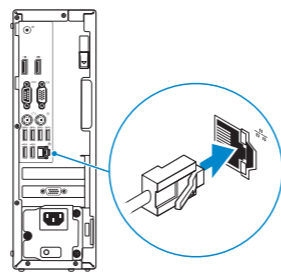
2 Connect the network cable — optional

Priključite mrežni kabl – opcionalno

Подключите сетевой кабель — дополнительно

Povežite mrežni kabl - opciono

Під'єднайте мережевий кабель — необов'язково



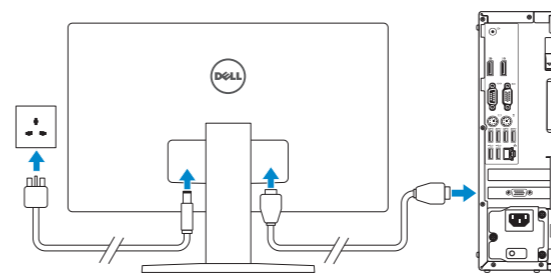
3 Connect the display

Priključite zaslon

Подключите дисплей

Povežite displej

Під'єднайте дисплей



NOTE: If you ordered your computer with a discrete graphics card, connect the display to the discrete graphics card.

ПРИМЕЧАНИЕ: Если вы заказывали компьютер с выделенной графической платой, подключите дисплей к этой плате.

PRIMETKA: Ako ste poručili računar sa diskretnom grafičkom karticom, povežite ekran sa diskretnom grafičkom karticom.

PRIMETKA: Якщо ви замовили комп'ютер із дискретною відеокартою, під'єднайте дисплей до дискретної відеокарти.

Product support and manuals

Podrška i priručnici za proizvod

Поддержка и руководства по продукту

Podrška i uputstva za proizvod

Підтримка продукту та посібники

Contact Dell

Kontaktiranje tvrtke Dell | Обращение в Dell

Kontaktirajte Dell | Зв'язатися з Dell

Regulatory and safety

Pravne informacije i sigurnost | Соответствие стандартам и требованиям безопасности | Regulatorne i bezbednosne informacije | Нормативи та техніка безпеки

Regulatory model

Regulatorni model | Модель согласно нормативной документации | Regulatorni model | Модель за нормативами

Regulatory type

Regulatorna vrsta | Тип согласно нормативной документации | Regulatorni tip | Тип за нормативами

Computer model

Model računala | Модель компьютера

Model računara | Модель комп'ютера

Dell.com/support

Dell.com/support/manuals

Dell.com/support/windows

Dell.com/contactdell

Dell.com/regulatory_compliance

D11S

D11S003

OptiPlex 5055 SFF



0F4D52A01

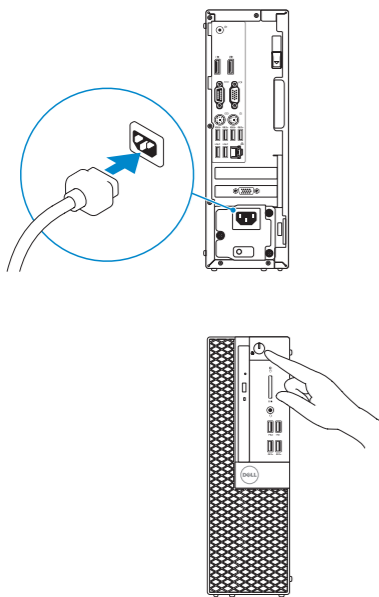
4 Connect the power cable and press the power button

Priključite adapter napajanja i pritisnite gumb za uključivanje/isključivanje

Подключите кабель питания и нажмите кнопку питания

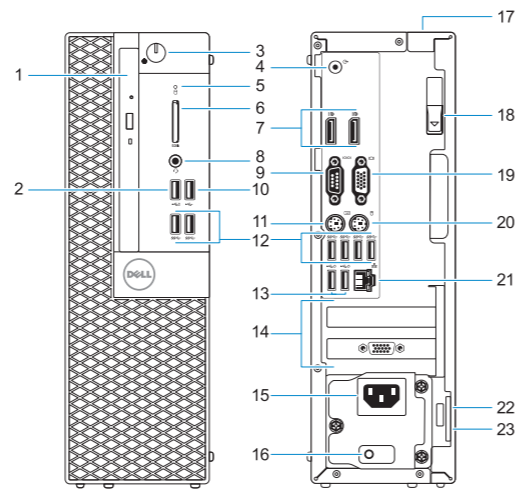
Povežite adapter za napajanje i pritisnite dugme za napajanje

Під'єднайте кабель живлення та натисніть кнопку живлення



Features

Značajke | Компоненты | Funkcije | Функції



- | | |
|----------------------------------|---|
| 1. Optical drive (optional) | 13. USB 2.0 ports (supports Smart Power on) |
| 2. USB 2.0 port with PowerShare | 14. Expansion card slots |
| 3. Power button and power light | 15. Power connector port |
| 4. Line-out port | 16. Power supply diagnostic light |
| 5. Hard-drive activity light | 17. Cable cover lock slot |
| 6. Memory card reader (optional) | 18. Release latch |
| 7. DisplayPorts | 19. VGA port (optional) |
| 8. Headset port | 20. PS/2 mouse port |
| 9. Serial port | 21. Network port |
| 10. USB 2.0 port | 22. Kensington security cable slot |
| 11. PS/2 keyboard port | 23. Padlock ring |
| 12. USB 3.1 Gen 1 ports | |

1. Optički pogon (opcionarno)
2. USB 2.0 priključak s PowerShare
3. Gumb napajanja i svjetlo napajanja
4. Ulaz line-out
5. Svjetlo aktivnosti tvrdog pogona
6. Čitač memorijske kartice (opcija)
7. DisplayPorts
8. Ulaz za slušalice
9. Serijski ulaz
10. Ulaz USB 2.0
11. PS/2 priključak za tipkovnicu
12. Priključci USB 3.1 Gen 1
13. USB 2.0 priključci (podržavaju Smart Power On)

14. Utori za kartice proširenja
15. Ulaz priključka napajanja
16. Dijagnostičko svjetlo napajanja
17. Utor kabela za sigurnosno zaključavanje
18. Jezičac za oslobađanje
19. VGA priključak (opcionarno)
20. PS/2 priključak za miš
21. Ulaz za priključak mreže
22. Kensington utor za sigurnosni kabel
23. Obruč za lokot

1. Optička disk jedinica (opciono)
2. USB 2.0 port sa PowerShare tehnologijom
3. Dugme za napajanje ili svjetlo za napajanje
4. Linijski izlazni port
5. Svetlo za aktivnost čvrstog diska
6. Čitač memorijskih kartica (opcija)
7. DisplayPorts
8. Port za slušalice
9. Serijski port
10. USB 2.0 port
11. PS/2 port za tastaturu
12. USB 3.1 Gen 1 portovi

13. USB 2.0 portovi (podržavaju funkciju Smart Power On)
14. Slotovi za proširenje
15. Port konektora za napajanje
16. Dijagnostičko svjetlo napajanja
17. Slot za zaključavanje poklopca za kabl
18. Reza za otpuštanje
19. VGA port (opcionarno)
20. PS/2 port za miša
21. Mrežni port
22. Slot za Kensington bezbednosni kabl
23. Prsten za katanac

1. Оптический дисковод (заказывается дополнительно)
2. Порт USB 2.0 с поддержкой функции PowerShare
3. Кнопка и индикатор питания
4. Порт линейного выхода
5. Индикатор активности жесткого диска
6. Устройство чтения карт памяти (заказывается дополнительно)
7. Порты DisplayPort
8. Разъем для гарнитуры
9. Последовательный порт
10. Порт USB 2.0
11. Порт PS/2 для клавиатуры

12. Порты USB 3.1 Gen 1
13. Порты USB 2.0 (с поддержкой технологии Smart Power-On)
14. Слоты для плат расширения
15. Порт разъема питания
16. Диагностический индикатор блока питания
17. Гнездо для тросового замка
18. Фиксатор
19. Разъем VGA (опционально)
20. Порт PS/2 для мыши
21. Сетевой порт
22. Гнездо защитного кабеля с замком Kensington
23. Проушина для навесного замка

1. Оптичний дисковод (опція)
2. Порт USB 2.0 із PowerShare
3. Кнопка живлення й індикатор кнопки живлення
4. Рознім для лінійного виходу
5. індикатор активності жорсткого диска
6. Пристрій для зчитування карти пам'яті (деякі моделі)
7. Порти DisplayPort
8. Рознім для гарнітури
9. Послідовний порт
10. Рознім USB 2.0
11. Рознім для клавіатури PS/2
12. Порти USB 3.1 Gen 1

13. Порти USB 2.0 (з функцією Smart Power On)
14. Отвори для плат розширення
15. Рознім для живлення
16. Індикатор діагностики джерела живлення
17. Рознім для фіксування кабелю
18. Засувка для вилучення акумулятора
19. Порт VGA (додатково)
20. Рознім для миші PS/2
21. Мережевий рознім
22. Гніздо для кабеля безпеки Kensington
23. Кільце для висячого замка